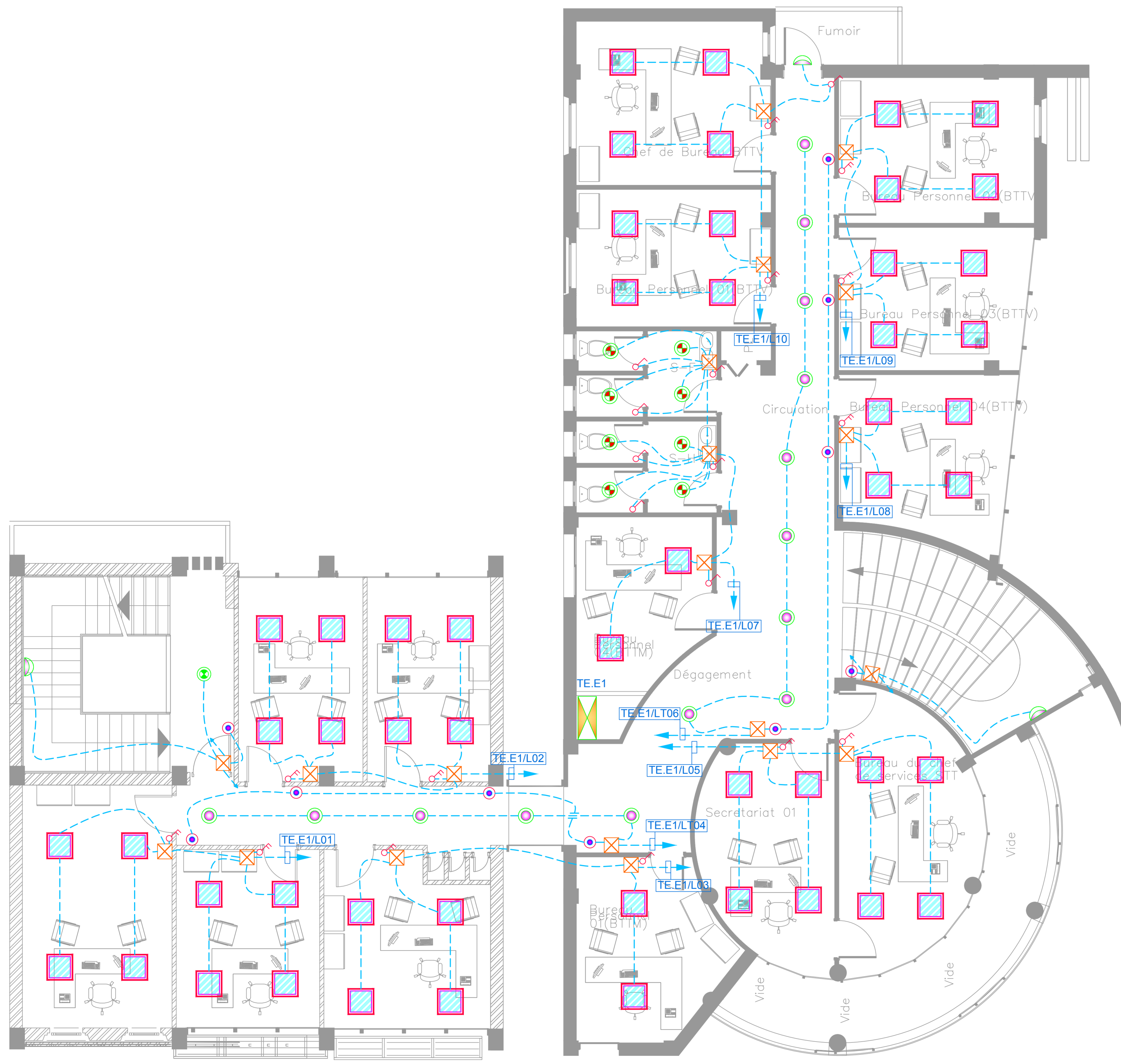


# RESEAU ECLAIRAGE 1 er ETAGE



LEGENDE	
SYMBLES	DESIGNATIONS
	LUMINAIRE 4x18 W 60x60 A GRILLE MIROITE ENCASTRE AU FAUX PLAFOND.
	SPOT ENCASTRE AU FAUX PLAFOND 1x18
	SPOT ETANCHE POUR SALLE DE BAIN ENCASTRE AU FAUX PLAFOND.
	LUMINAIRE ETANCHE SPECIAL TUNNEL EQUIPE D'UNE LAMPE IODURE METALLIQUE 70 W
	DETECTEUR DE MOUVEMENT SUR MINUTERIE.
	LUMINAIRE 2x36 W ETANCHE 1.2m.
	INTERRUPTEUR SIMPLE ALLUMAGE.
	INTERRUPTEUR VA & VIENT.
	BOUTON POUSSOIR.
	INTERRUPTEUR TRIPLE ALLUMAGE.
	CANDELABRE H=6 m DOUBLE CROSS AVEC LAMPE SODIUM HAUTE PRESSION 2x150W Y COMPRIS FUSIBLE DE PROTECTION
	LUSTRE MODERNE DECORATIF POUR SALON.
	LUSTRE MODERNE DECORATIF POUR CUISINE.
	LUSTRE MODERNE DECORATIF POUR CHAMBRE.
	LUSTRE MODERNE DECORATIF POUR COULOIR.
	ARMOIRE DE PROTECTION METALLIQUE.
	MINI SPOT DECORATIF 50 W 24 V.
	HUBLOT ETANCHE POUR CAGE D'ESCALIERS.
	BOITE DE DERIVATION.
	TABEAU DE PROTECTION ENCASTRE.
	CABLE ELECTRIQUE 3G1.5 DANS GAINE A RESSORT GRISE.

**LE SIEGE DE LA DIRECTION DES TRANSPORT DE LA WILAYA DE BEJAIA AVEC LOGEMENT D'ASTREINTE**

- Wilaya : BEJAIA  
- Date : BEJAIA  
- Commune : BEJAIA  
- LIEU DIT : EX ET PB

Maitre d'ouvrage <b>D.T.W - BEJAIA</b>	<b>BART</b> Société d'Architectes	<b>SOCIETE CIVILE PROFESSIONNELLE D'ARCHITECTES</b>
Maitre de l'oeuvre <b>SCPA - BART</b>	Société civile professionnelle d'architectes BART, 10 rue de la République, 36000 BEJAIA - Tél: 033 320 82 42 43 - Fax: 033 320 82 42 44 VISA ARCHITECTE VISA ADMINISTRATION	
Elaboré par YIMELI KAMEL (I.S.ELECTRICITE)	Vérifié par SAMMERI Amour (ARCHITECTE)	
Validé par AZZI Farid (DIRECTEUR TECHNIQUE)		

**DOSSIER DE RECOLLEMENT**

**courants FORTS**

<b>Bâtiments:</b> <b>Blocs A-B</b>	TITRE DE LA PLANCHE: RESEAU ECLAIRAGE 1 er ETAGE	ECHELLE: <b>1/50</b>
<b>Planche N°</b> <b>04</b>	Date: <b>OCTOBRE 2019</b>	
<b>MODIFICATIONS</b>	IN: DATE: MODIFICATIONS: REV:	

Ensemble, intervenir le futur.  
CETTE OEUVRE EST LA PROPRIETE DE B.A.R.T. TOUTE REPRODUCTION EST STRICTEMENT INTERDITE.