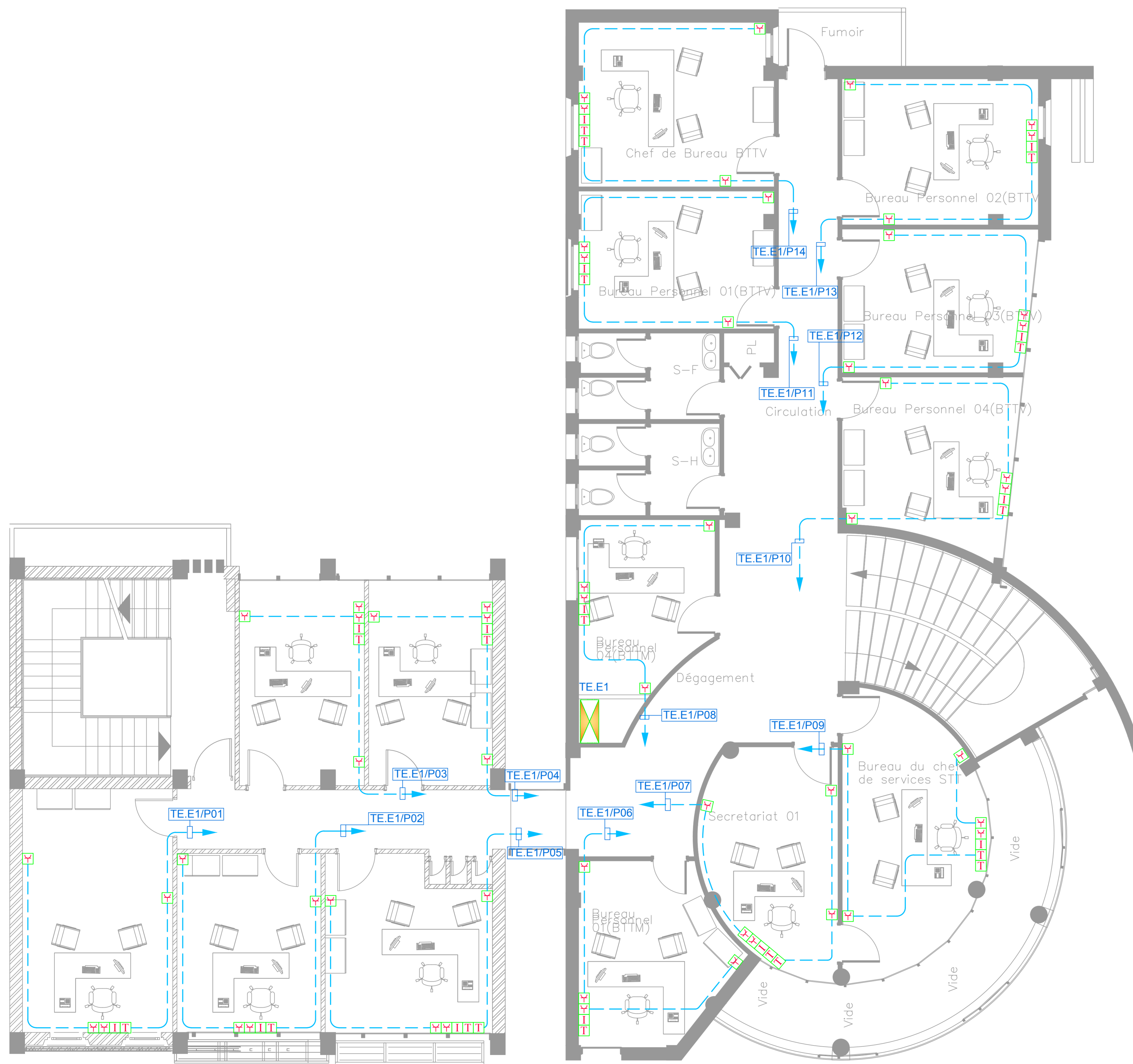


# RESEAU PRISES DE COURANT 2<sup>er</sup> ETAGE



LEGENDE	
SYMBOLES	DESIGNATIONS
	PRISE DE COURANT 2P 16A POSEE A 40 cm DU SOL FINI SAUF INDICATION
	PRISE DE COURANT ONDULEE 2P 16A
	PRISE INFORMATIQUE RJ45
	PRISE TELEPHONE RJ45
	PRISE DE COURANT 2P 16A ETANCHE.
	ARMOIRE DE PROTECTION METALLIQUE.
	PRISE DE COURANT POUR CLIMATISEUR 2P 16A POSEE A 220 cm DU SOL FINI
	PRISE DE COURANT POUR CHAUDIERE 2P 16A ETANCHE POSEE A 150 cm DU SOL FINI
	PRISE DE COURANT POUR MACHINE A LAVER 2P 16A ETANCHE POSEE A 40 cm DU SOL FINI
	TABLAU DE PROTECTION GENERAL
	CABLE ELECTRIQUES 3x2.5 TYPE H07 V-U (U 500 V)

## LE SIEGE DE LA DIRECTION DES TRANSPORT DE LA WILAYA DE BEJAIA AVEC LOGEMENT D'ASTREINTE

- Wilaya : BEJAIA  
- Date : BEJAIA  
- Commune : BEJAIA  
- LIQUIDITE : EX ET PB

Maitre d'ouvrage	<b>BART</b> SOCIETE CIVILE PROFESSIONNELLE D'ARCHITECTES	
D.T.W - BEJAIA	Société d'Architectes	
Maitre de l'œuvre	SCPA - BART	
Elaboré par	YIMELI KAMEL (T.S ELECTRICITE)	
Vérifié par	SAMAMER Amour (ARCHITECTE)	
Validé par	AZZI Farid (DIRECTEUR TECHNIQUE)	
VISA ARCHITECTE	VISA ADMINISTRATION	

### DOSSIER DE RECOLLEMENT

#### courants FORTS

<b>Bâtiments:</b> <b>Blocs A-B</b>	TITRE DE LA PLANCHE:	RESEAU PRISES DE COURANT 2 <sup>er</sup> ETAGE	ECHELLE:	1/50
	Planche N°	10	Fait le:	OCTOBRE 2019
MODIFICATIONS	EN:	DATE:	MODIFICATIONS:	REV: