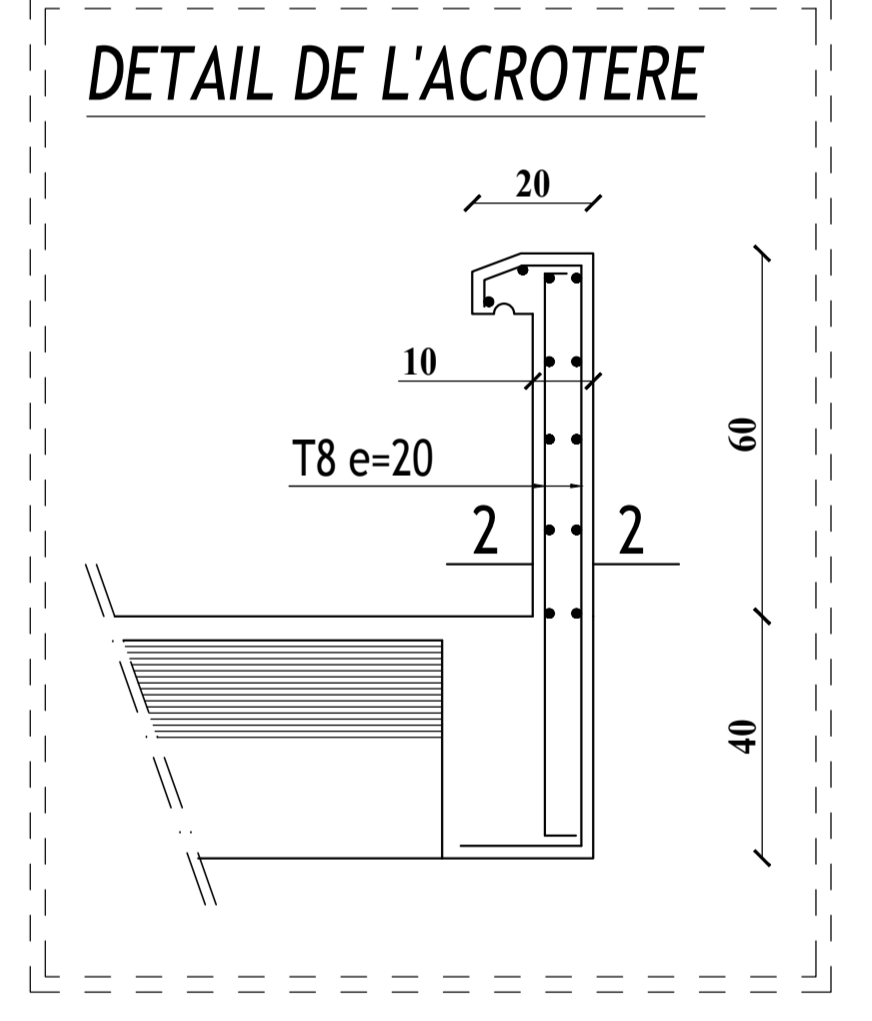
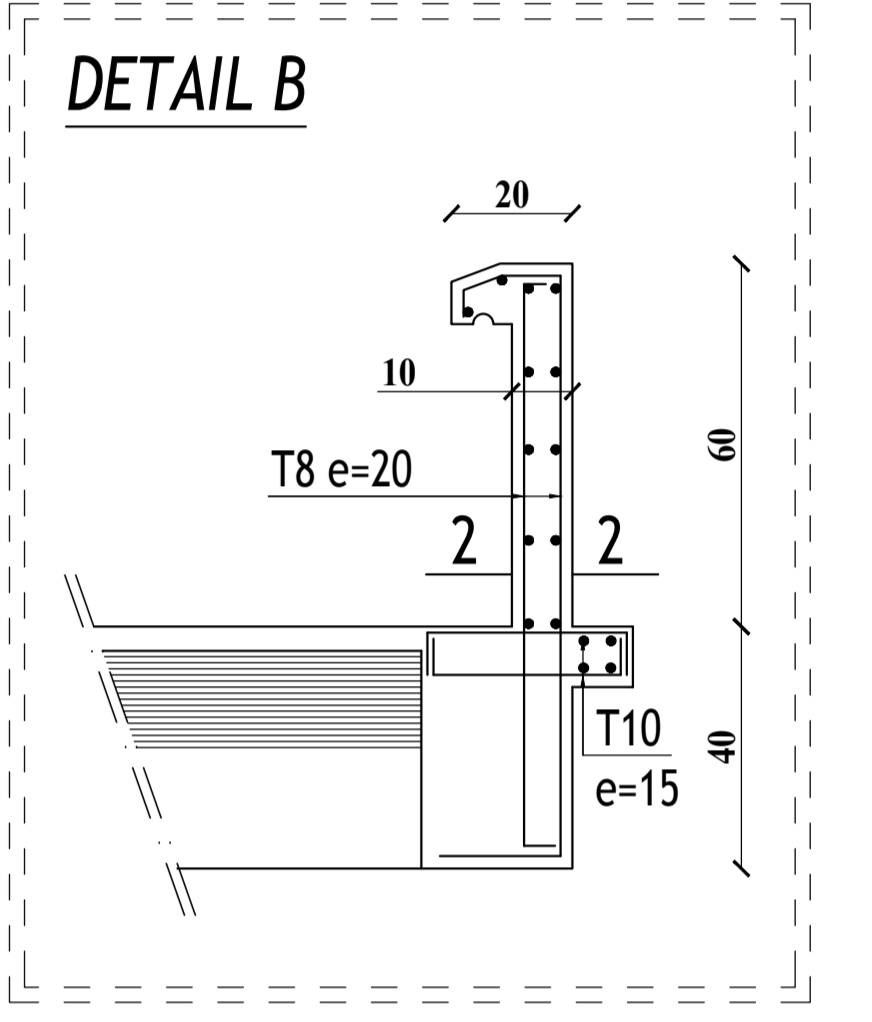
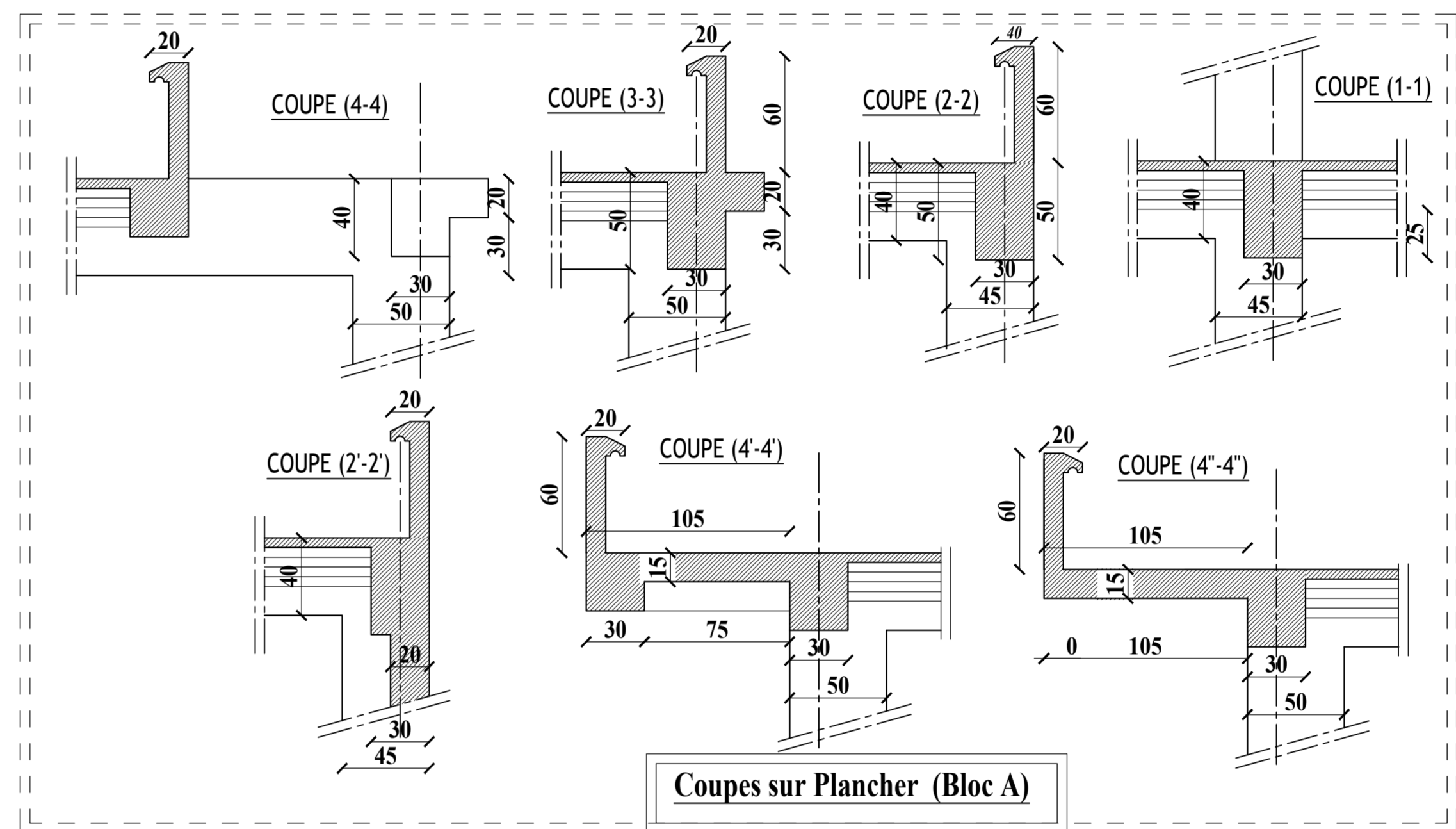
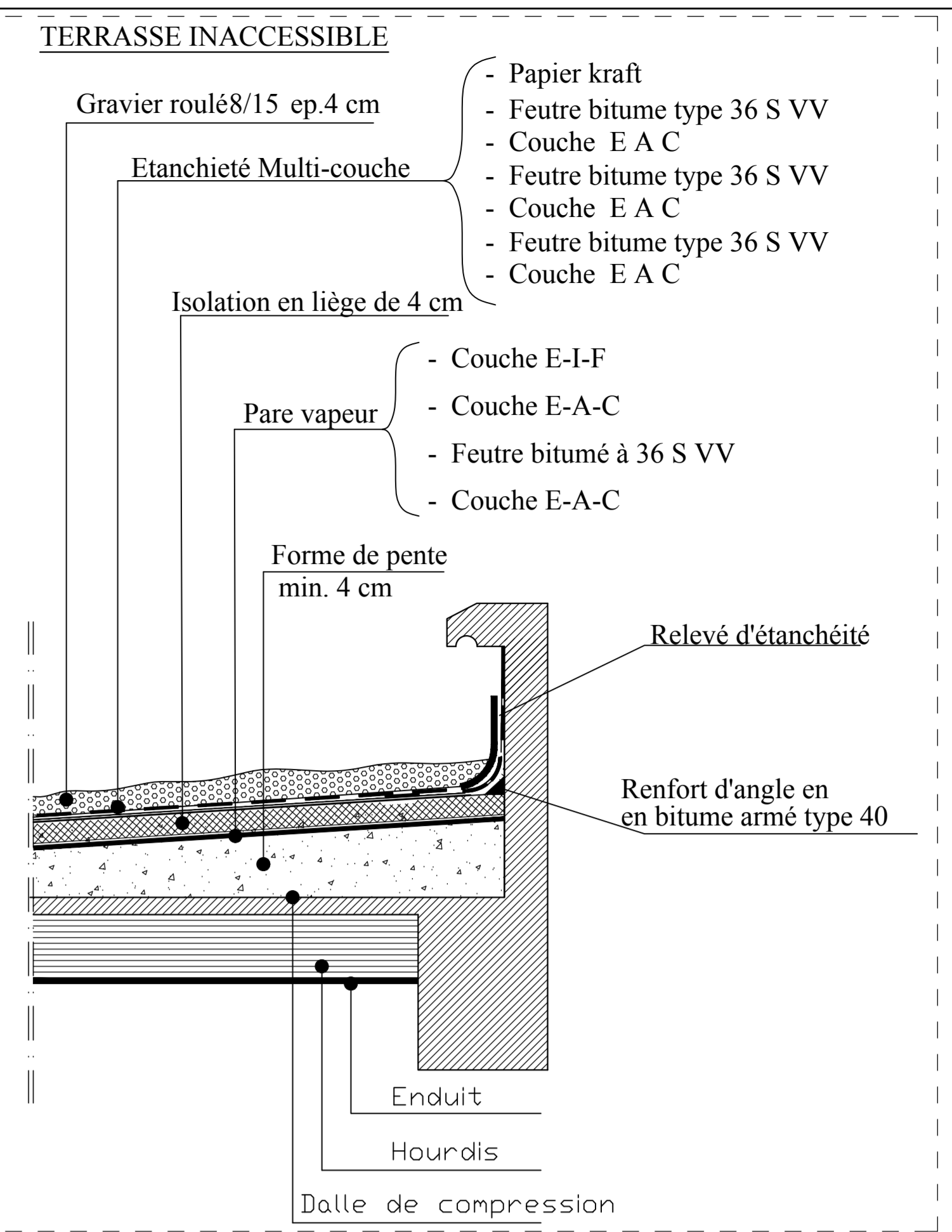
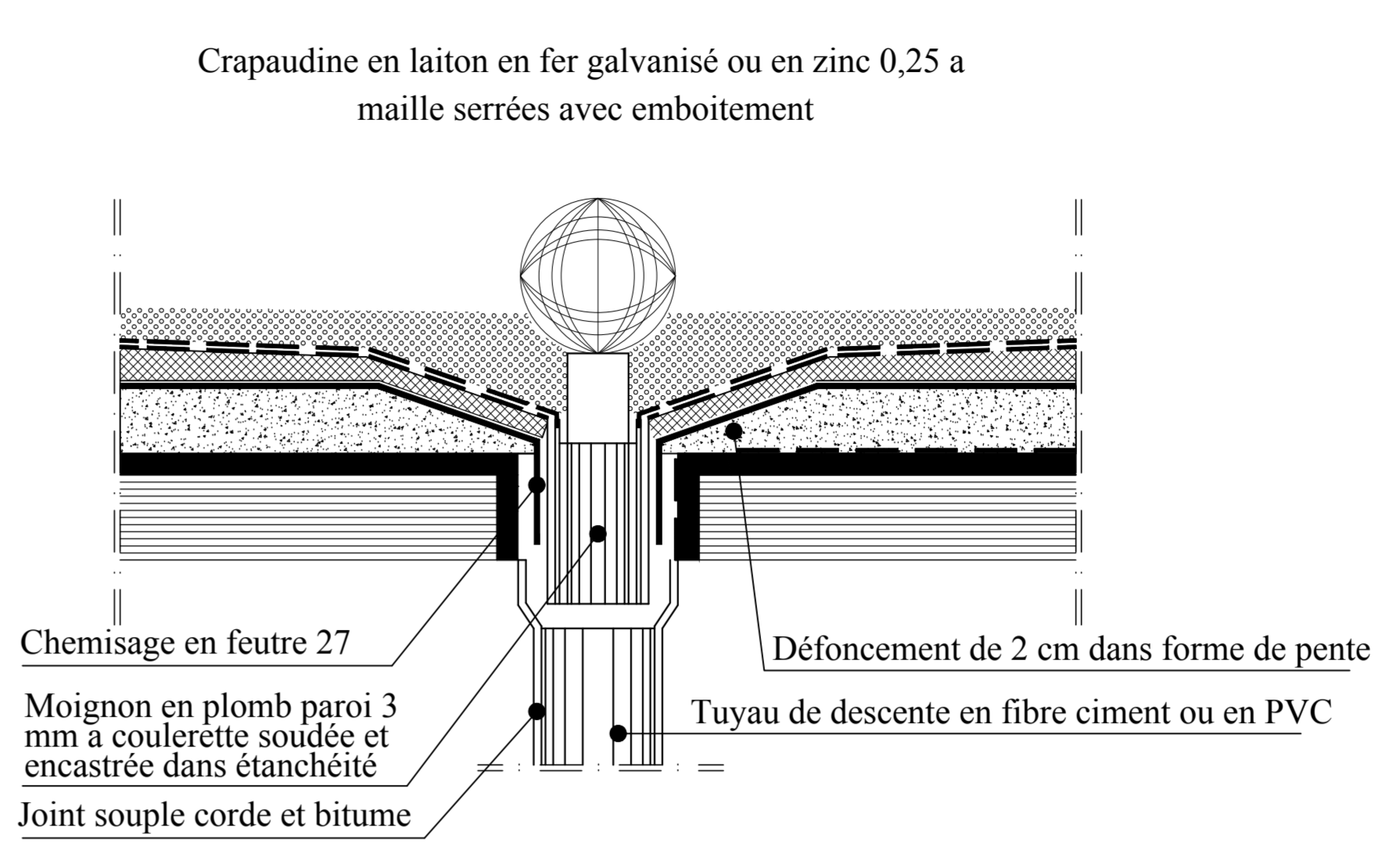


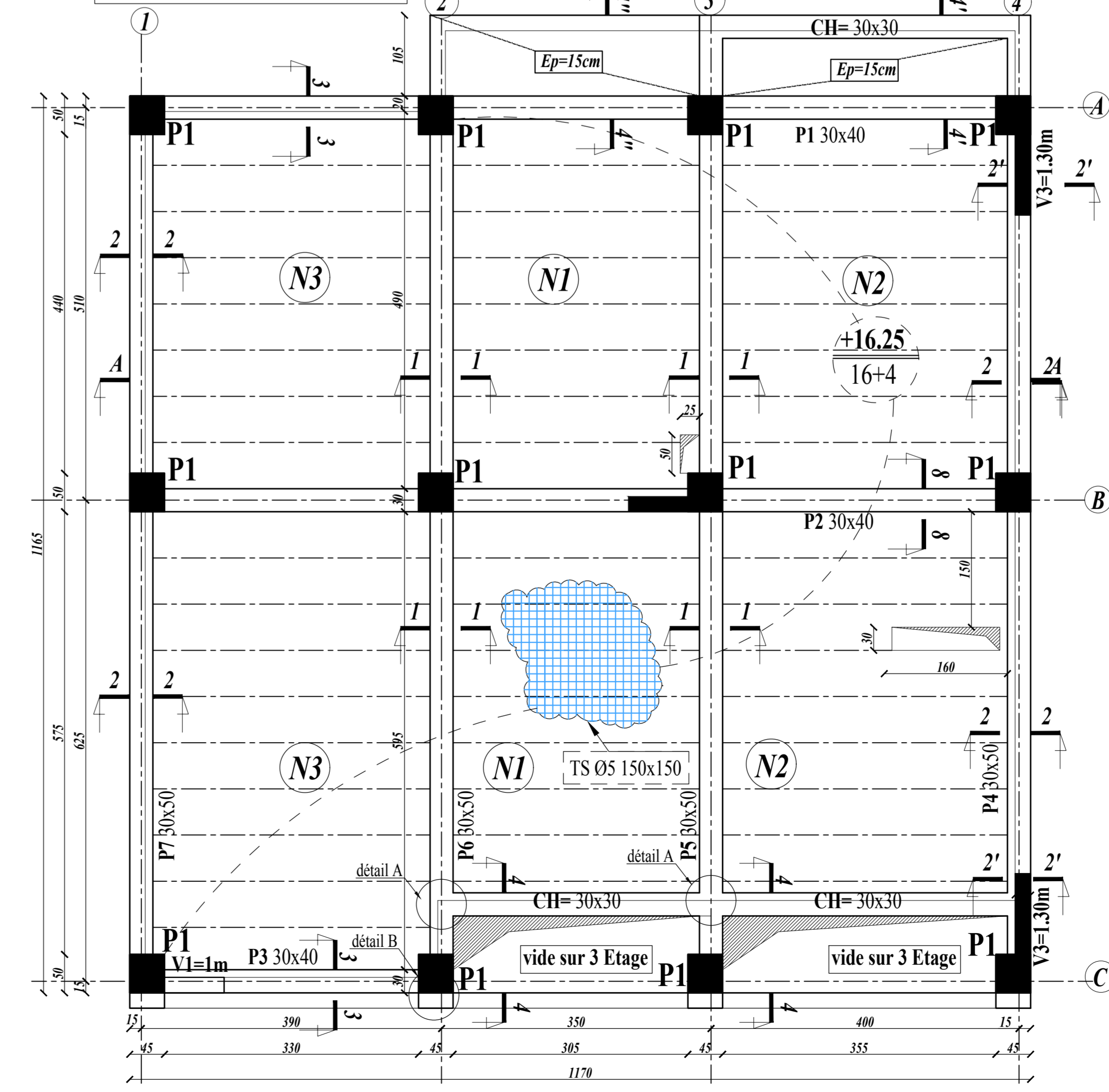
Détail Etanchéité Terrasse ech:1/25



Coupe longitudinale d'une poutrelle type

Type	L	L _o	L _p	H _t	H _p	A	B	C	D	E	F
N1	305	350	300	20	16	350	350	350	0	T	X
						212	1112	1110	6	50	10
N2	355	400	350	20	16	400	400	400	6	50	10
						212	1112	1110	6	50	10
N3	330	390	334	20	16	390	390	390	6	50	10
						212	1112	1110	6	50	10

PLANCHER NIV+16.25 BLOC (A) ech:1/50 La section des poteaux (50/45)



LE SIEGE DE LA DIRECTION DES TRANSPORT DE LA WILAYA DE BEJAIA AVEC LOGEMENT D'ASTREINTE

- Wilaya : BEJAIA
- Date : BEJAIA
- Client : BEJAIA
- Lieu : EX-ESTB

Maitre d'ouvrage
D.T.W - BEJAIA
Maitre de l'œuvre
SCPA - BART

BART SOCIÉTÉ CIVILE PROFESSIONNELLE D'ARCHITECTES
VISA ARCHITECTE
VISA ADMINISTRATION

Elaboré par : **BENHOUDJEMA Madjid** (Ingénieur en G.C.)
Vérifié par : **OUZGARGUJ Nadir** (Ingénieur en G.C.)
Validé par : **MAMMERI AMER** (Architecte chef de projet)

DOSSIER DE RECOLLEMENT

Bâtiments:		TITRE DE LA PLANCHE:		CROQUÉ	
Bloc A	Planche N° 06	- Coffrage Planchers niv+16.25 - Détail Poutrelles	1/25		
		- Coupes sur Plancher niv+16.25	1/25		
		- Coffrage Ferrailage des Poutres Type 30x50	1/25		
		- Coffrage Ferrailage des Poutres Type 30x40 - Coupes sur Poutres	1/25		
		- Coffrage Ferrailage accretorie-détail A	1/25		
		- Détail Etanchéité	1/25		