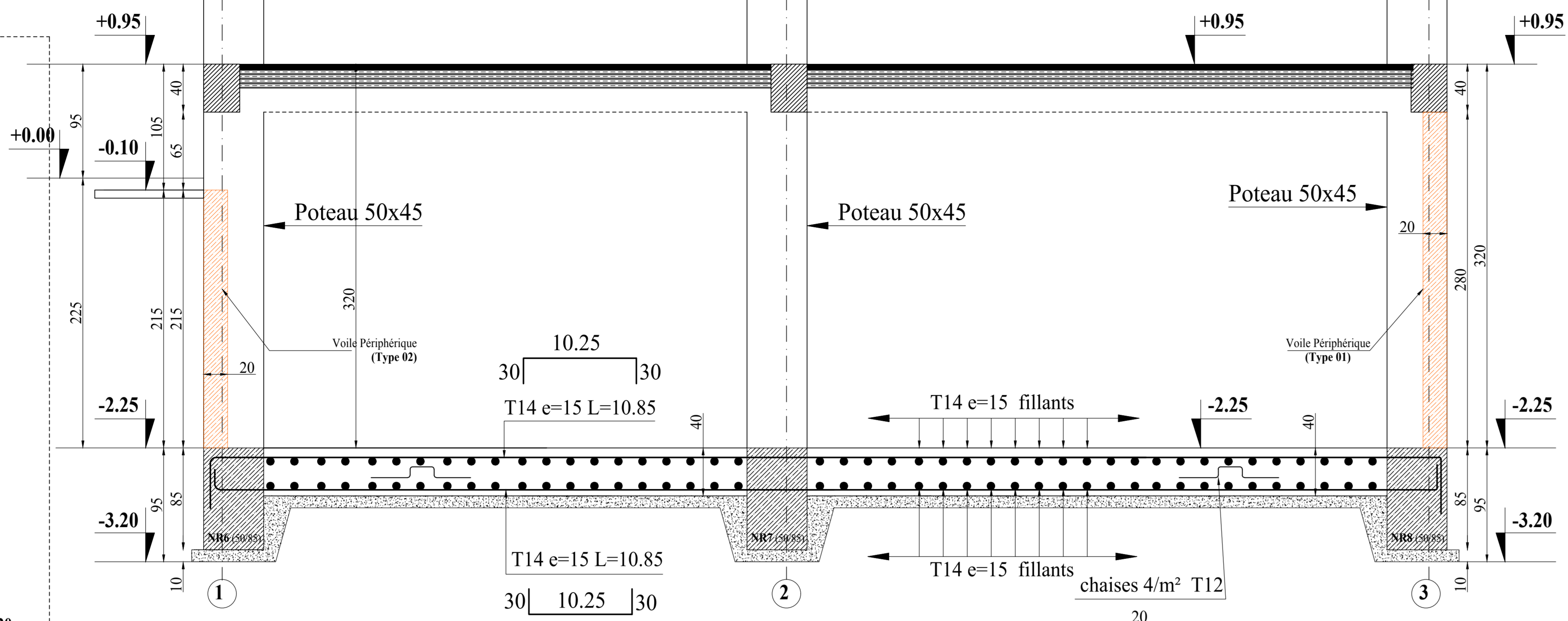
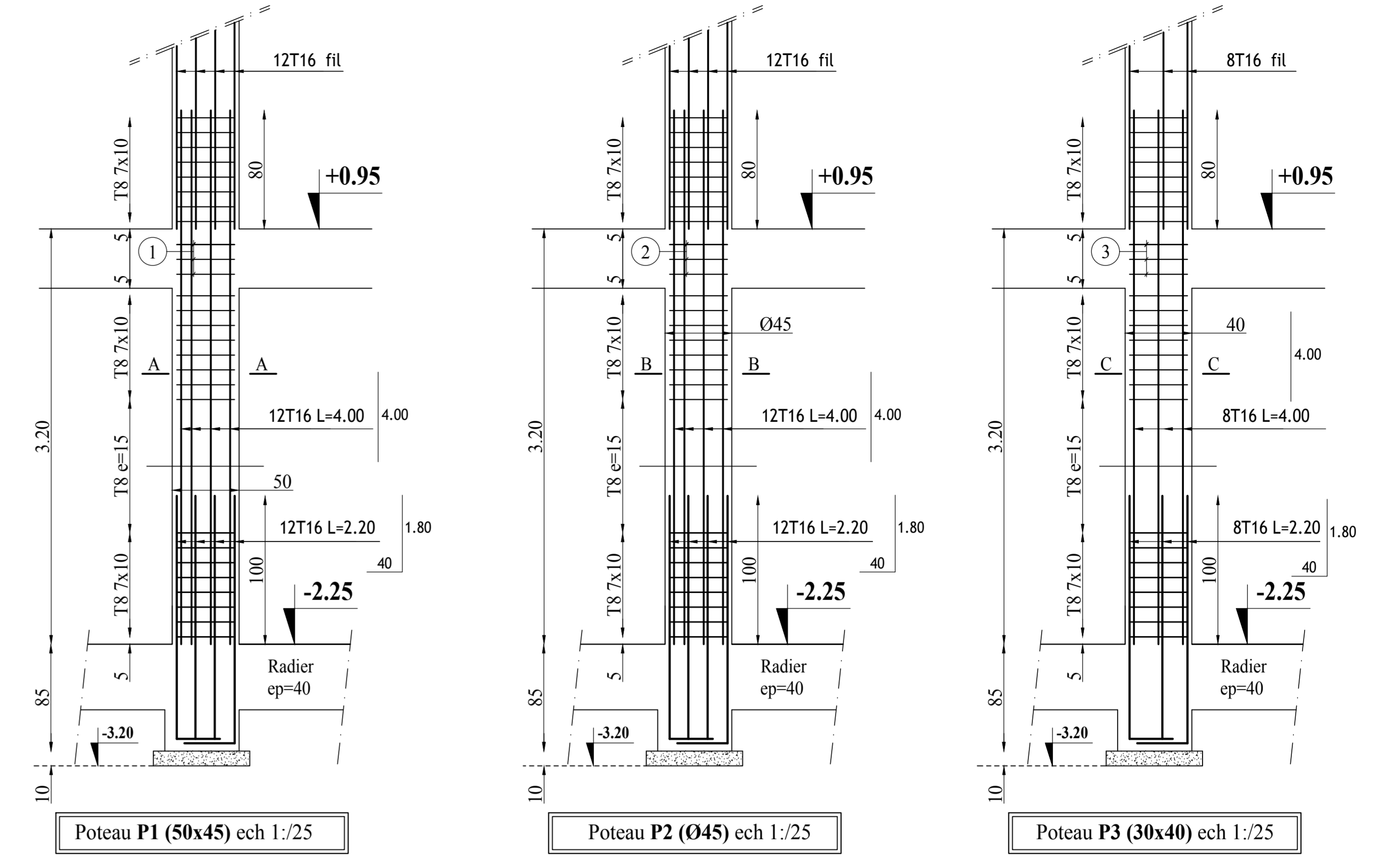


Ferrailage du Radier coupe A-A
(épaisseur de 40 cm) éch 1/25
1036



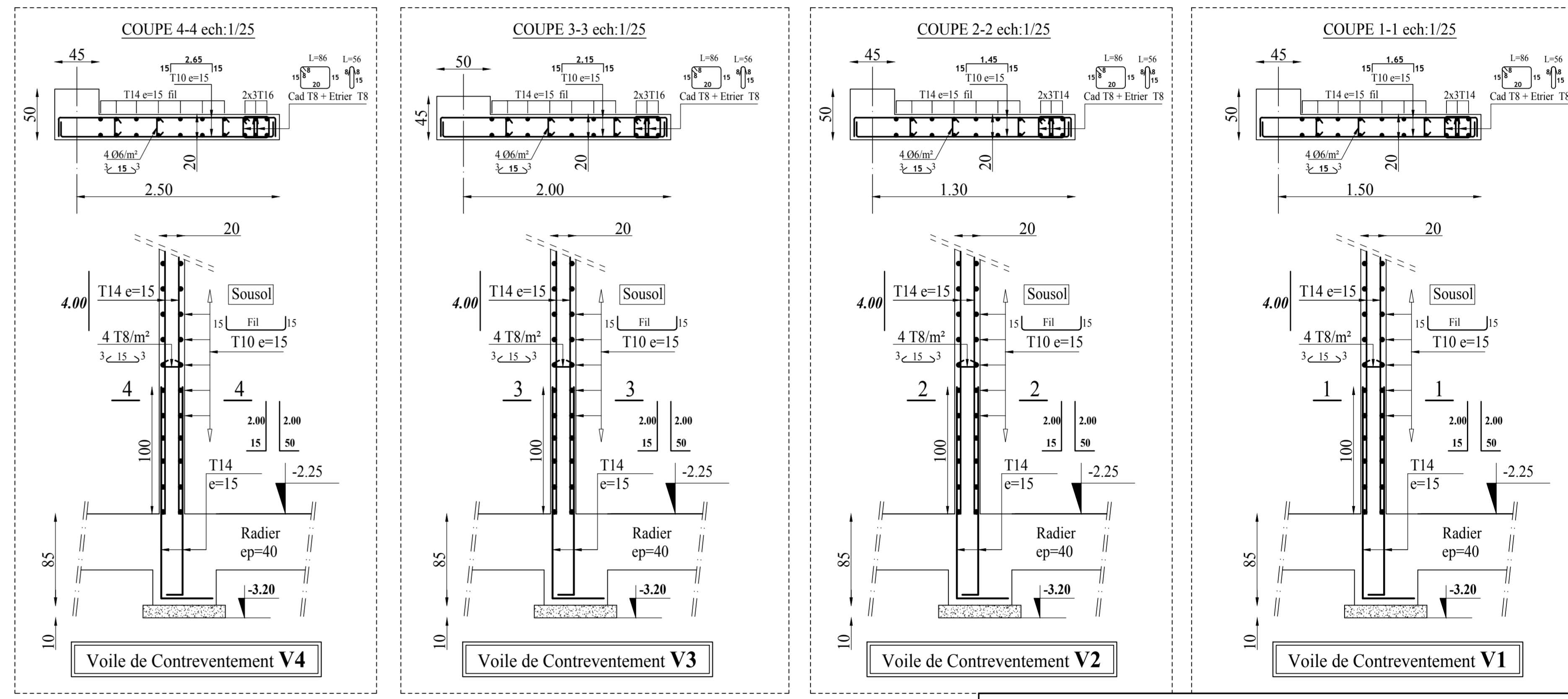
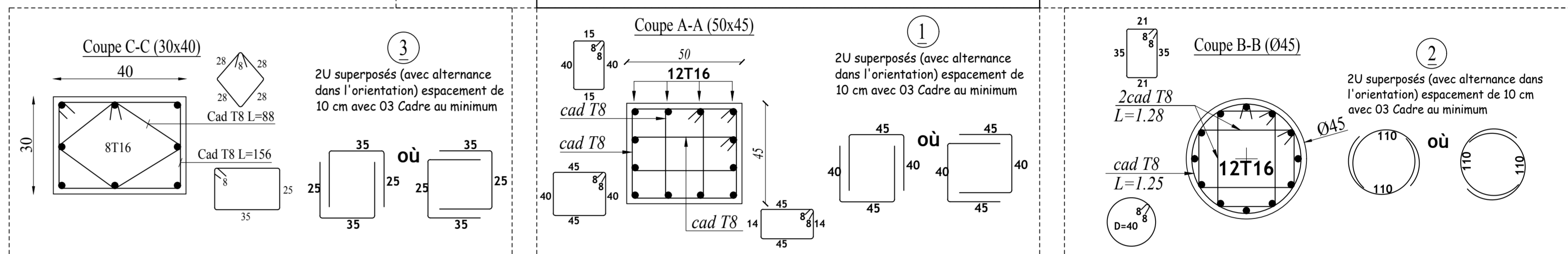
PLAN DE FONDATION (Bloc B)
La section des poteaux (50x45)(Ø45)
éch:1/50

Ferrailage des Poteaux Type (50x45)(30x40)(Ø45) éch:1/25

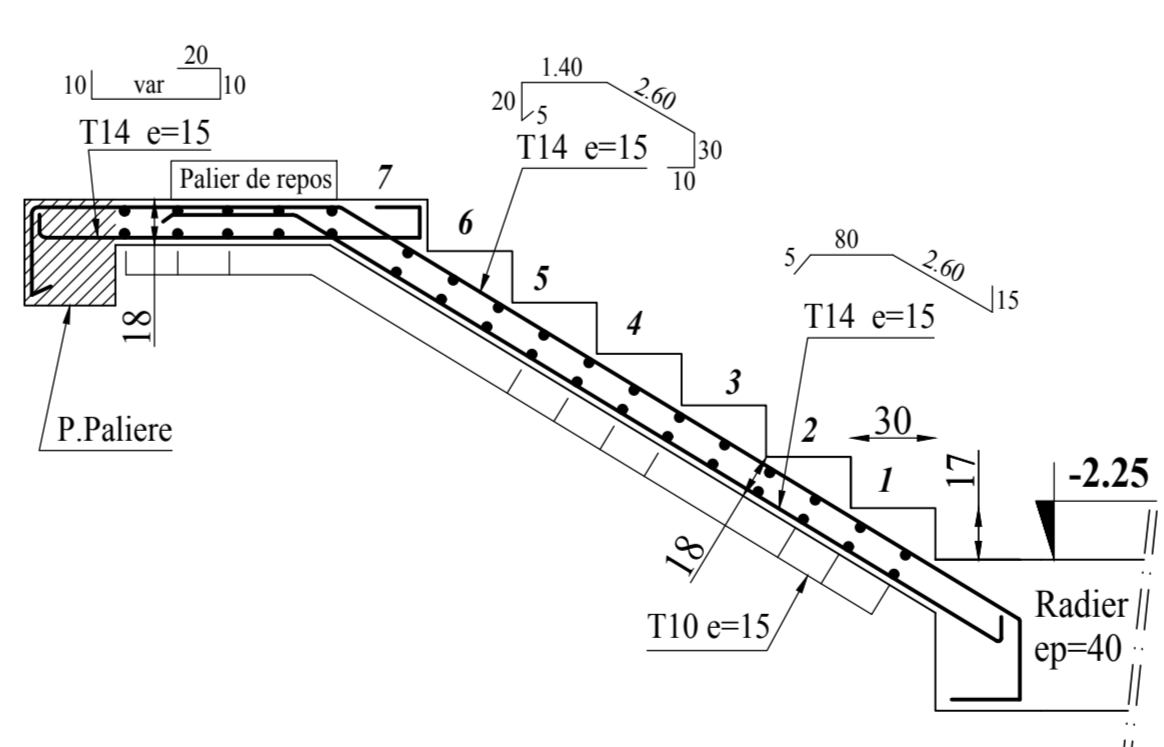


Poteau P1 (50x45) éch 1/25
Poteau P2 (Ø45) éch 1/25
Poteau P3 (30x40) éch 1/25

Coupes sur Poteaux (50x45)(30x40)(Ø45) éch:1/25

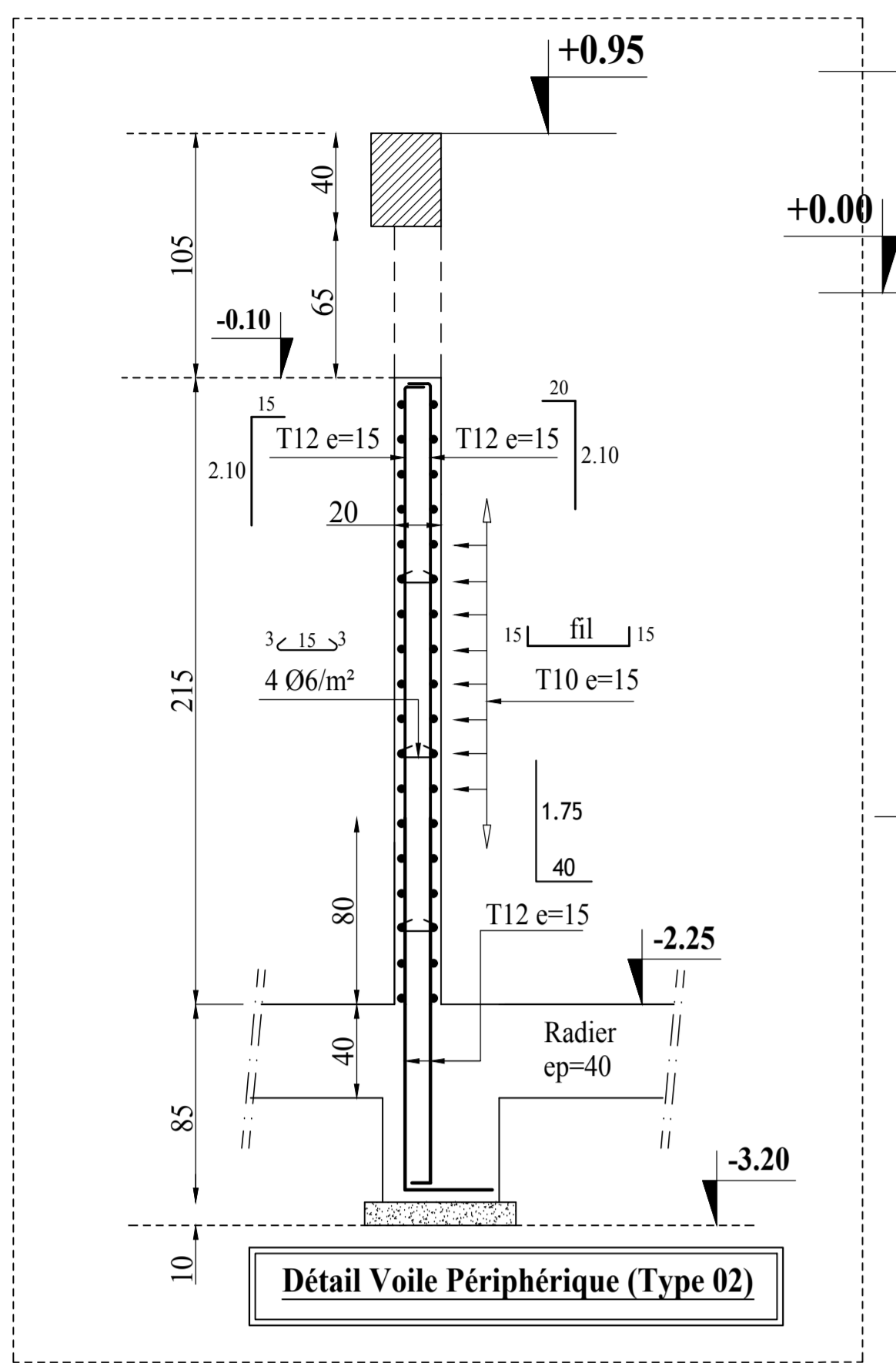


Coupe 1-1
Coffrage ferrailage
Volée 01 éch 1/25

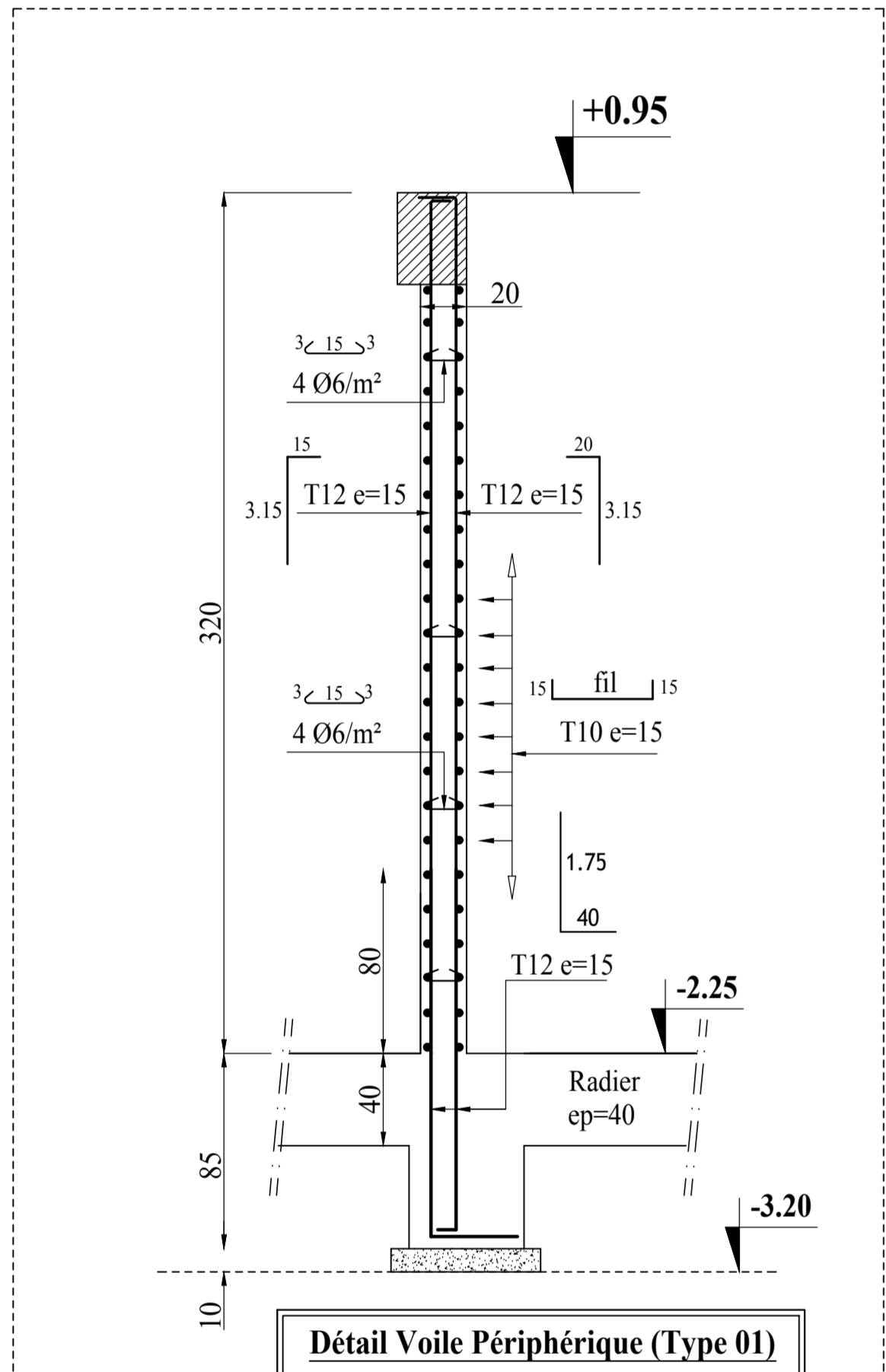


N.B
-La réception des fonds de fouille sera effectuée par le C.T.C
-Réalisation des essais de conevances avant le coulage des béton

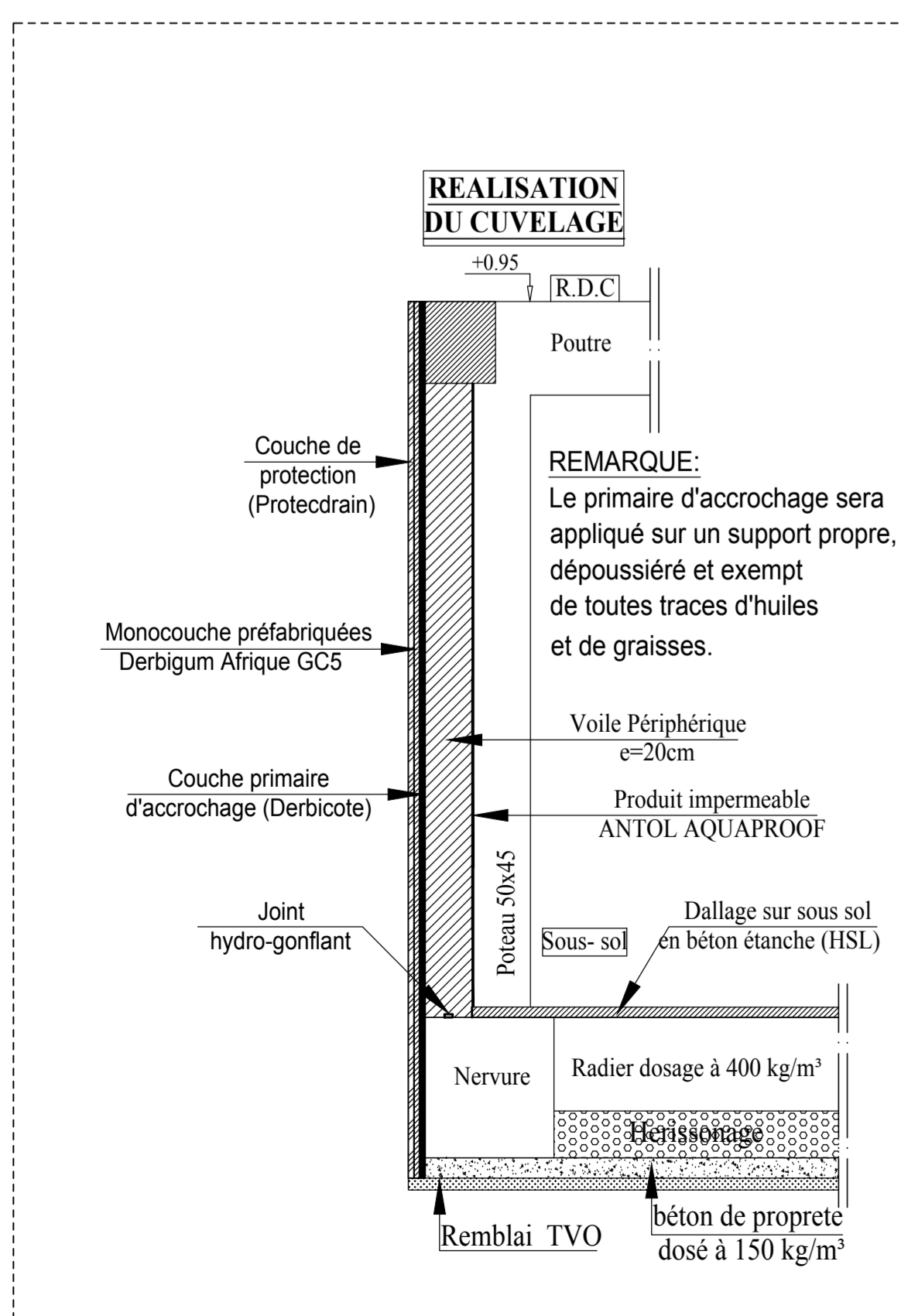
- Hypothèses de calcul :
- Contrainte admissible du sol = 1 bars
 - Profondeur du bon sol ≥ 3.20 m / T.N
 - Dosage béton pour éléments en infrastructure = 400 Kg CPJ 42.5/m3
 - Nuance des aciers HA400
 - Enrobage des aciers = 05 cm



Détail Voile Périphérique (Type 02)

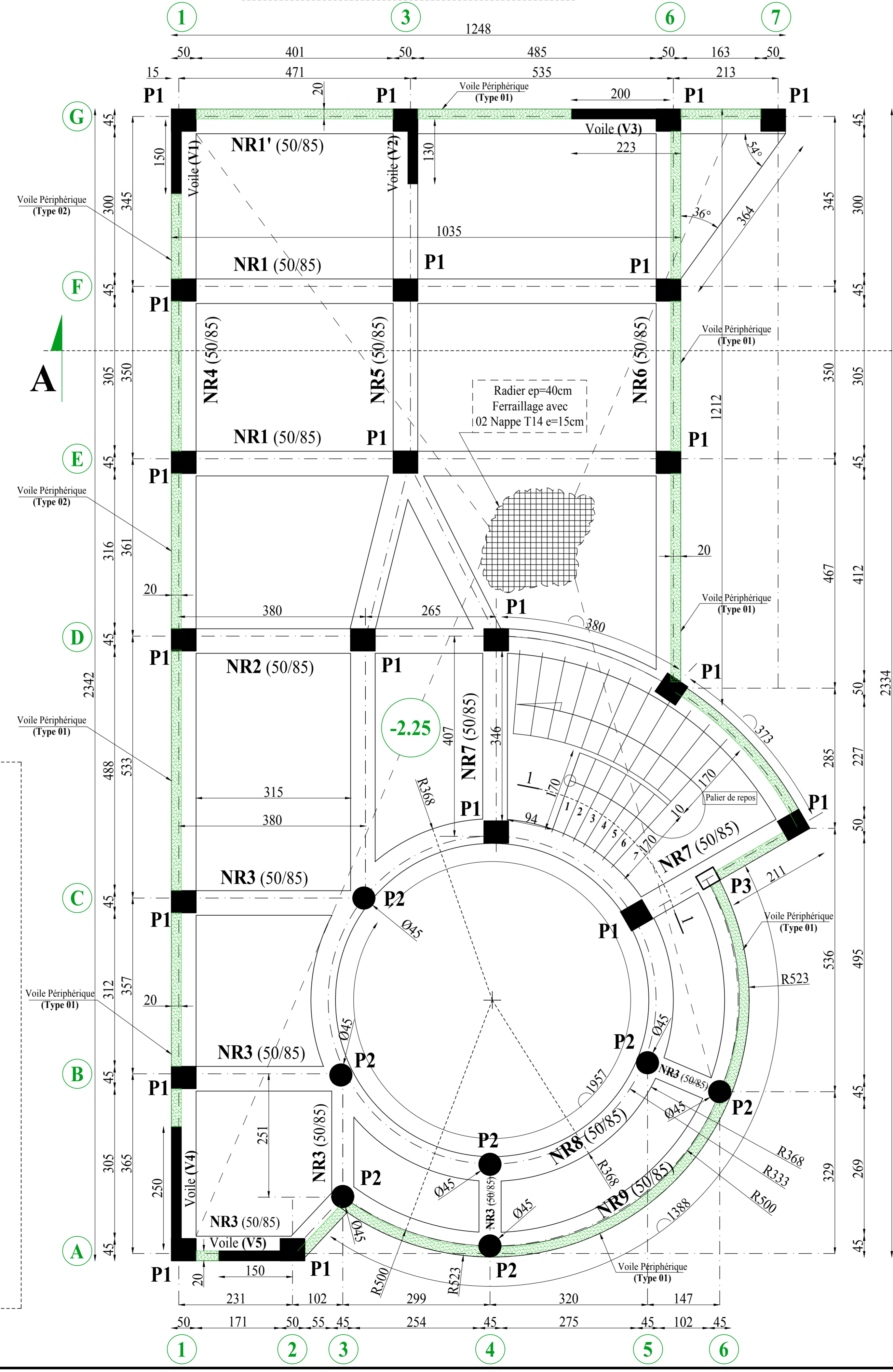


Détail Voile Périphérique (Type 01)



REALISATION DU COUVRAGE

REMARQUE:
Le primaire d'accrochage sera appliqué sur un support propre, dégraissé et exempt de toutes traces d'huiles et de graisses.



LE SIEGE DE LA DIRECTION DES TRANSPORT DE LA WILAYA DE BEJAIA AVEC LOGEMENT D'ASTREINTE

Maitre d'ouvrage: D.T.W - BEJAIA

Maitre de l'oeuvre: SCPA - BART

VENUE PAR: BENBOUDEMIA Madjid (Propriétaire en G.C.)
VENUE PAR: OUGUERGOUZ Nadir (Ingénieur en génie civil)

VENUE PAR: MAMMERI AMEUR (architecte chef projet)

Entreprise: SOCIETE CIVILE PROFESSIONNELLE D'ARCHITECTES

Titre de la planche: Bâtiments: Bloc B

Planche N°: 01

Date: OCTOBRE 2019

IN	DATE	MODIFICATIONS	REV