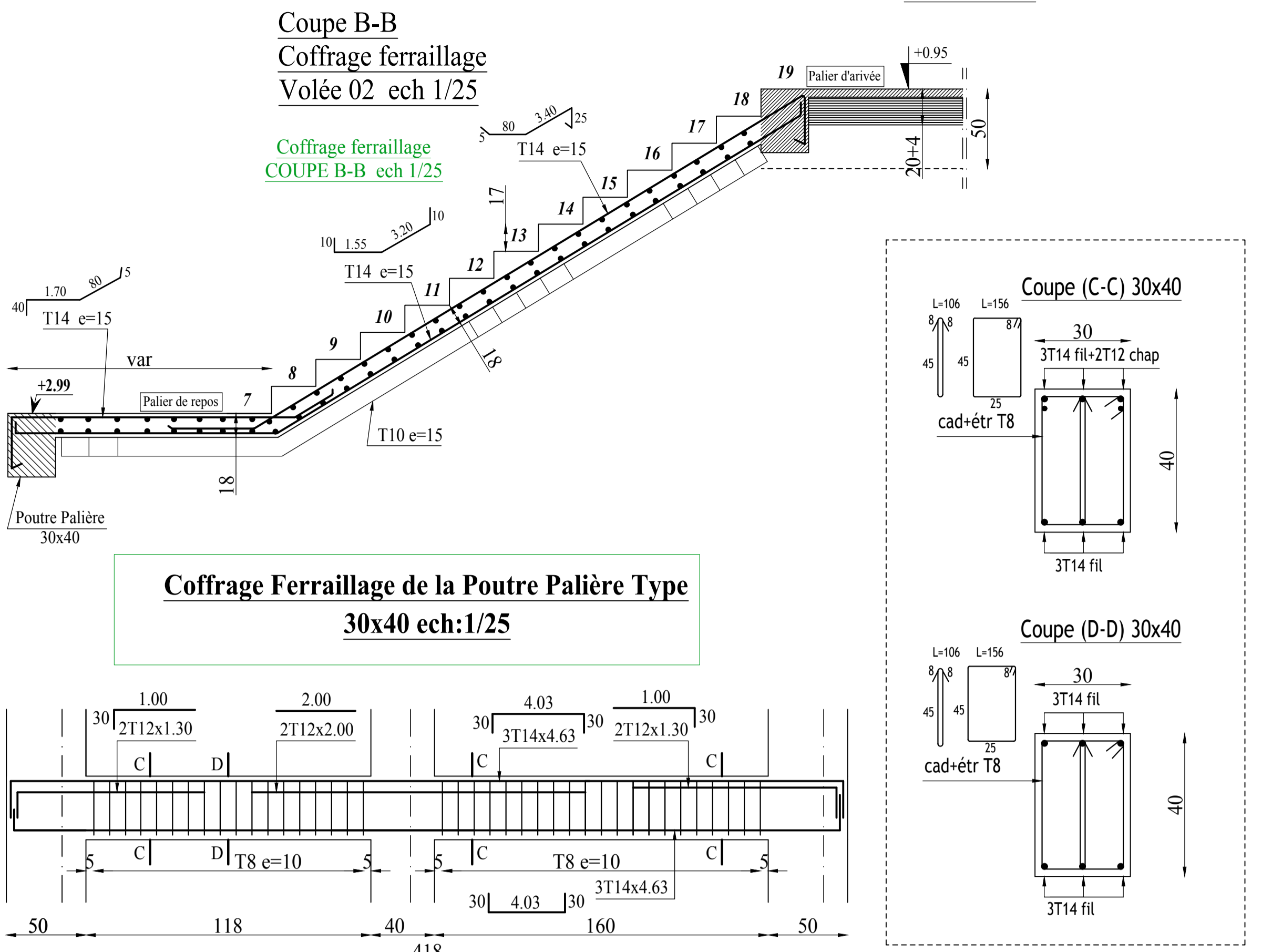
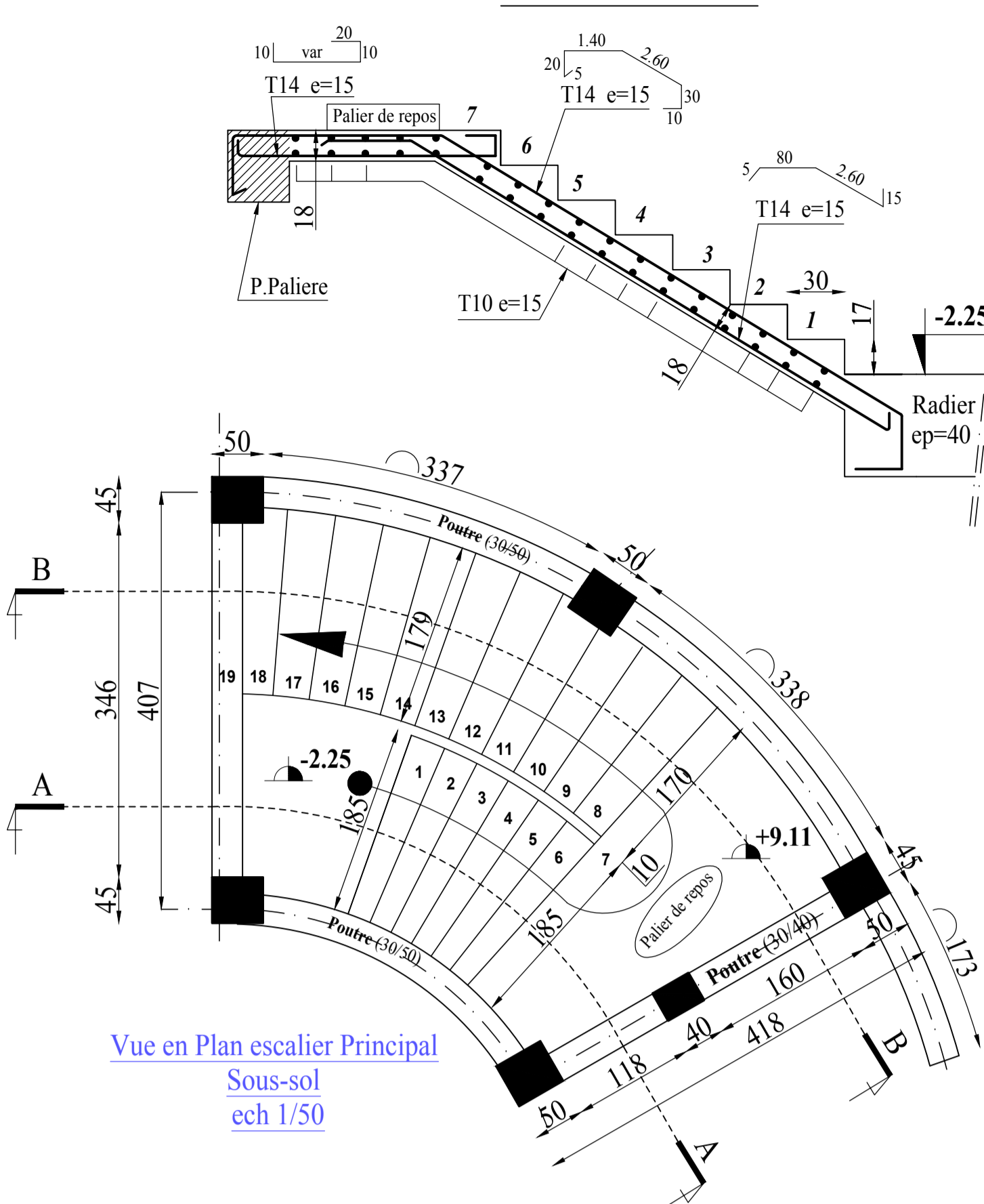


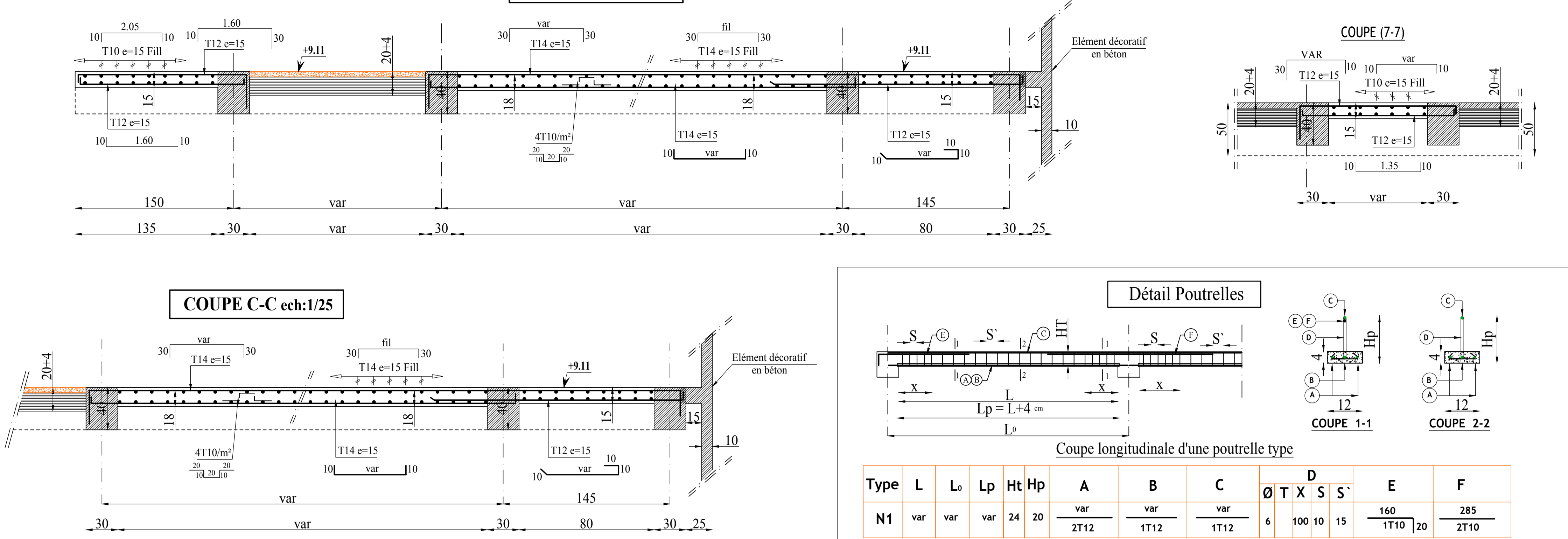
Coffrage ferrailage Escalier Sous-sol
ech:1/25



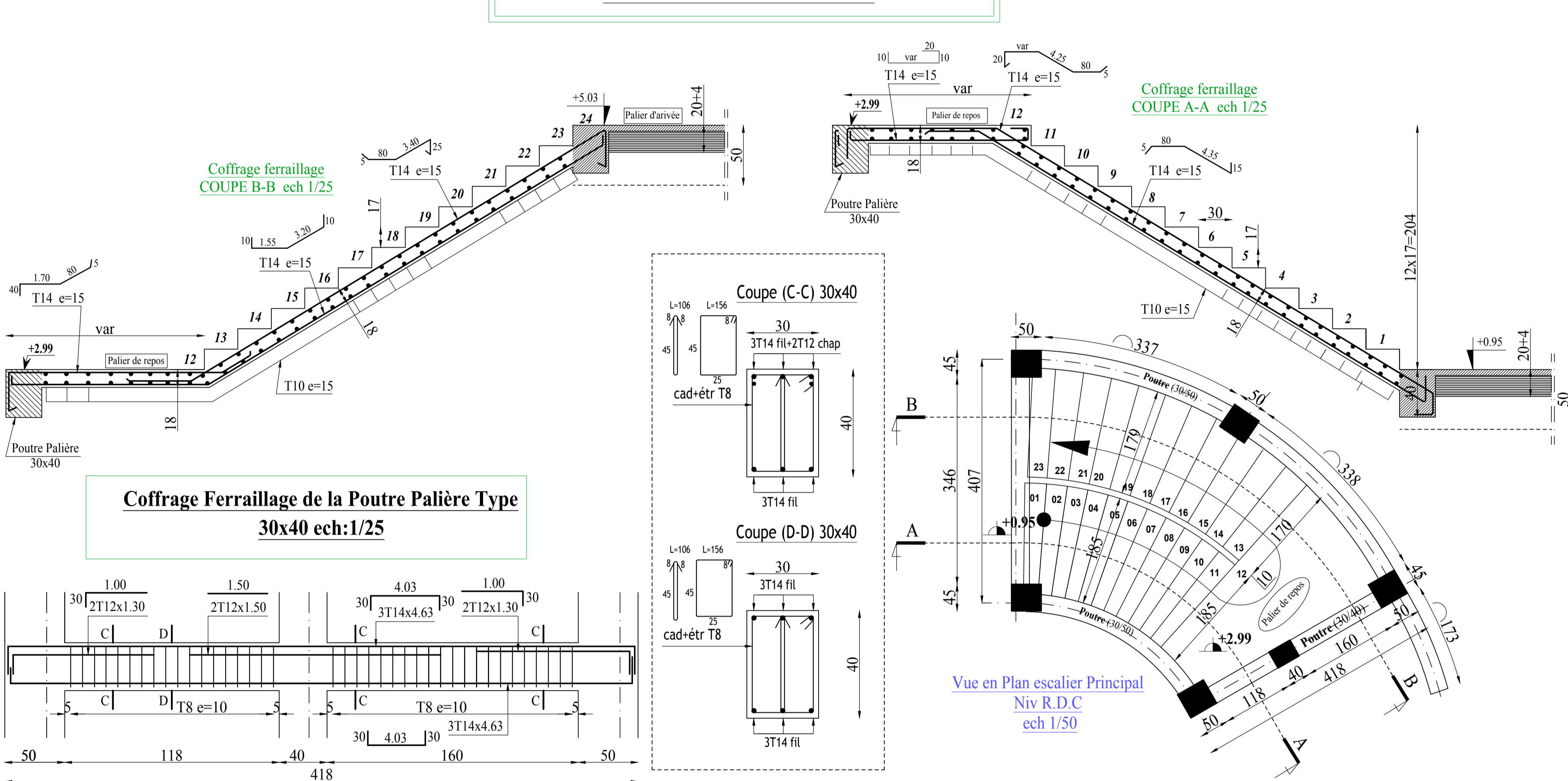
Coupe A-A
Coffrage ferrailage
Volée 01 ech 1/25



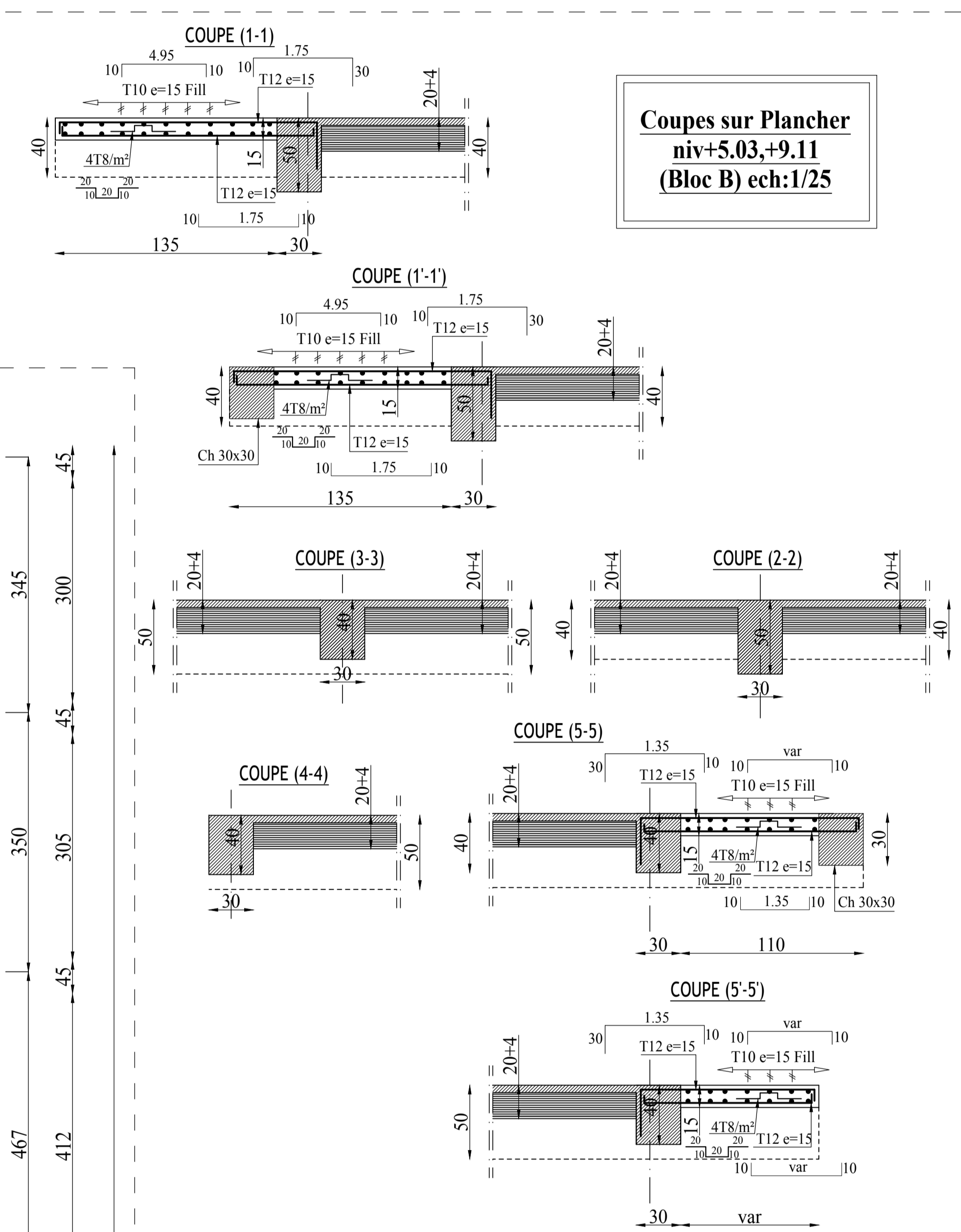
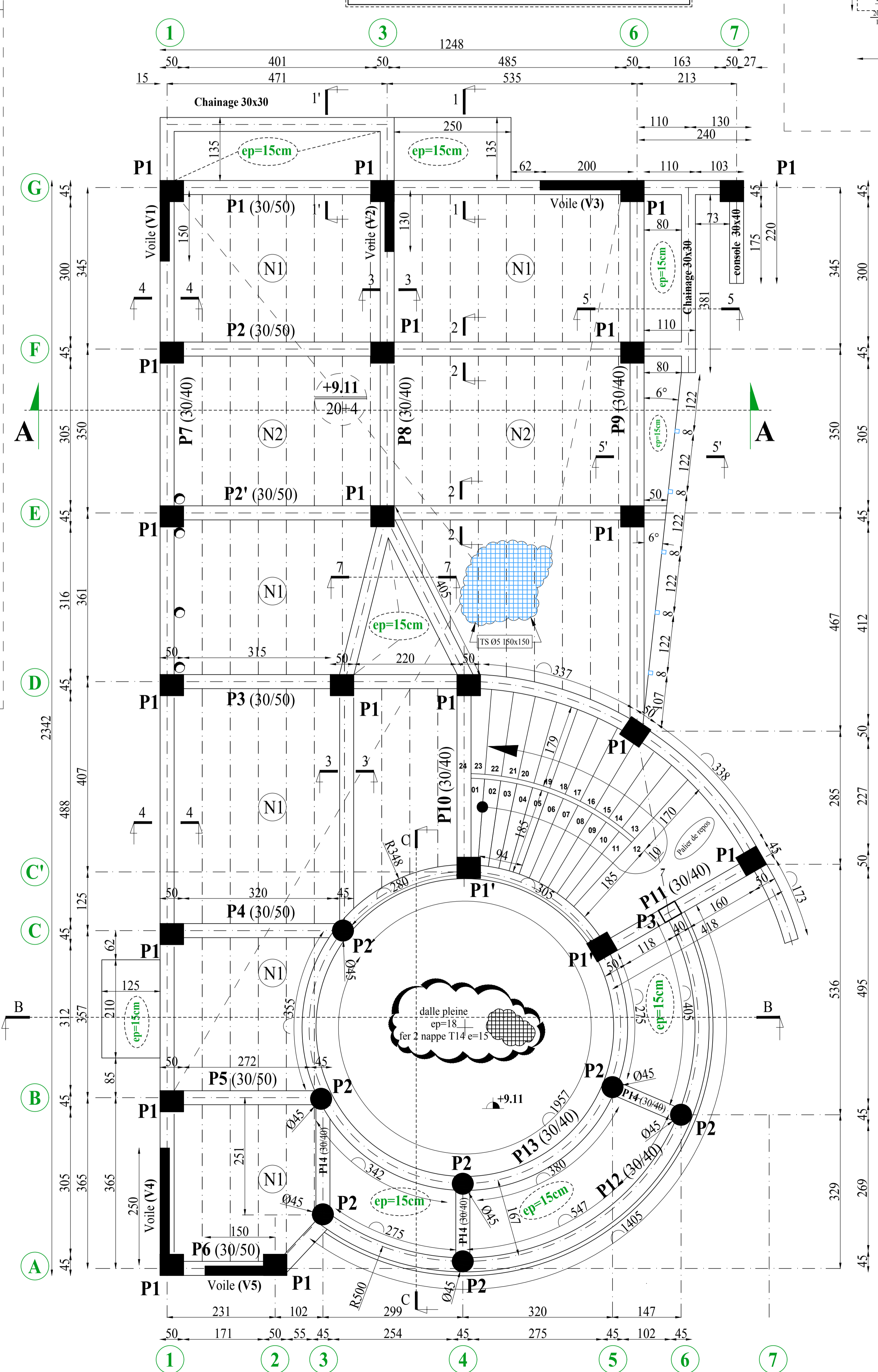
COUPE B-B ech:1/25



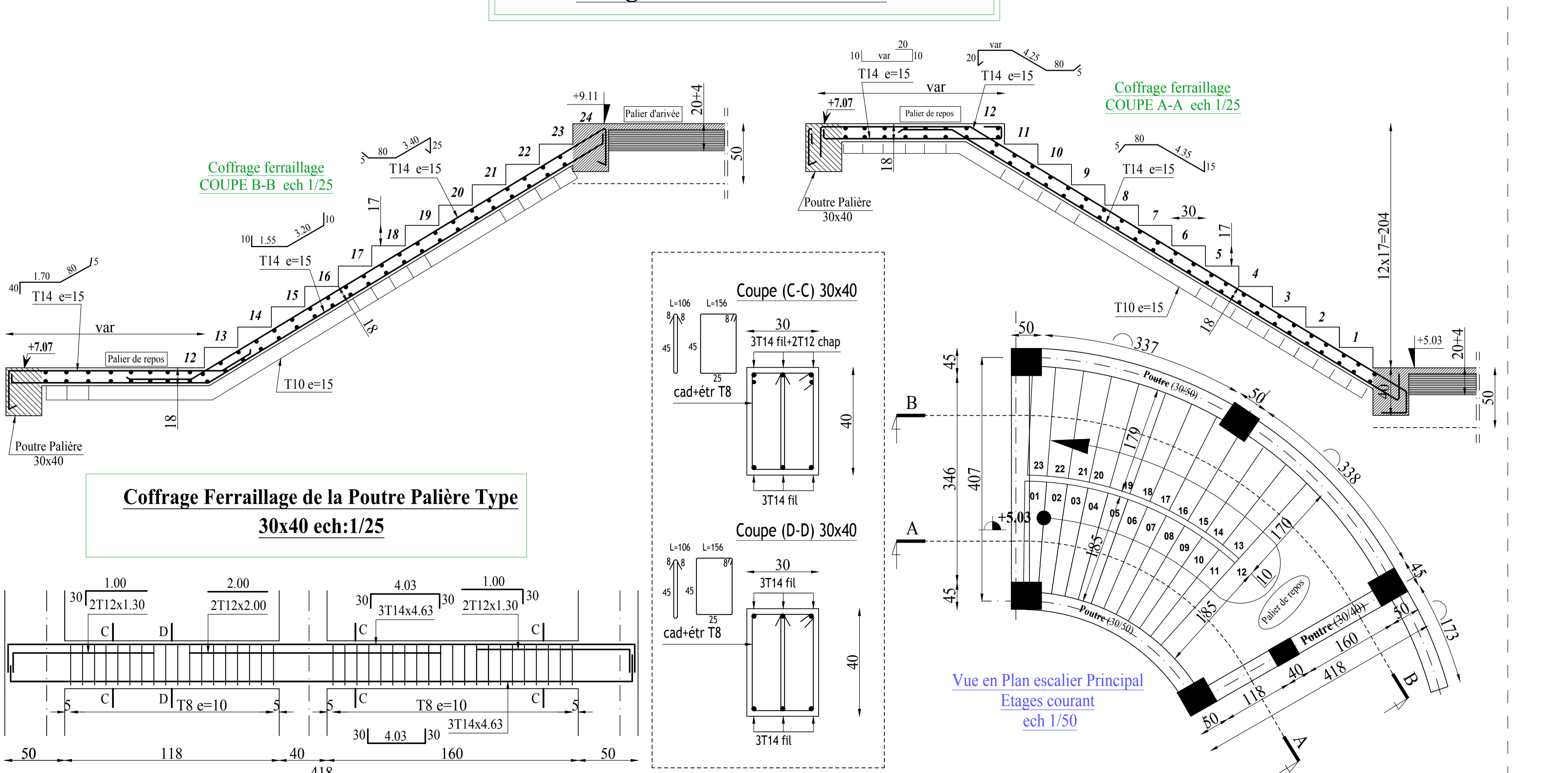
Coffrage ferrailage des Escaliers
Niveau R.D.C ech:1/25



Planchers Etage 02 Niv+9.11 (Bloc B)
La section des poteaux (50x45)(Ø45)
ech:1/50



Coffrage ferrailage des Escaliers
Etages Courants ech:1/25



LE SIEGE DE LA DIRECTION DES TRANSPORT DE LA WILAYA DE BEJAIA AVEC LOGEMENT D'ASTREINTE

Maître d'ouvrage: D.T.W - BEJAIA

Maître de l'ouvrage: **BART** SOCIÉTÉ CIVILE PROFESSIONNELLE D'ARCHITECTES

SCPA - BART

Élaboré par: BENBOUCHEMA Madjid (Préparé en G.C)

Vérifié par: GUGERGHUZ Nadir (Ingénieur en génie civil)

Validé par: MAMMERI AMER (architecte chef projet)

Intitulé: **DOSSIER DE RECOLLEMENT**

BETON ARME

Bâtiments:	TITRE DE LA PLANCHE:	ÉCHELLE:
Bloc B	-Coffrage Planchers Etage 02 niv+9.11	1/25
	-Coupes sur Plancher niv+9.11	1/25
	-Coupes (A-A)(B-B)(C-C)	1/25
	-Coffrage Ferrailage dalle Plaines incliné ep=15cm	1/25
	-Détail Poutrelles	1/25
	-Coffrage Ferrailage des escaliers	1/25

Planche N°: **05**

Fait le: 16/09/2019

NO.	DATE:	MODIFICATIONS:	REV

MODIFICATIONS:

Échelle: 1/25

© 2019 BART. TOUTE REPRODUCTION EST STRICTEMENT INTERDITE.