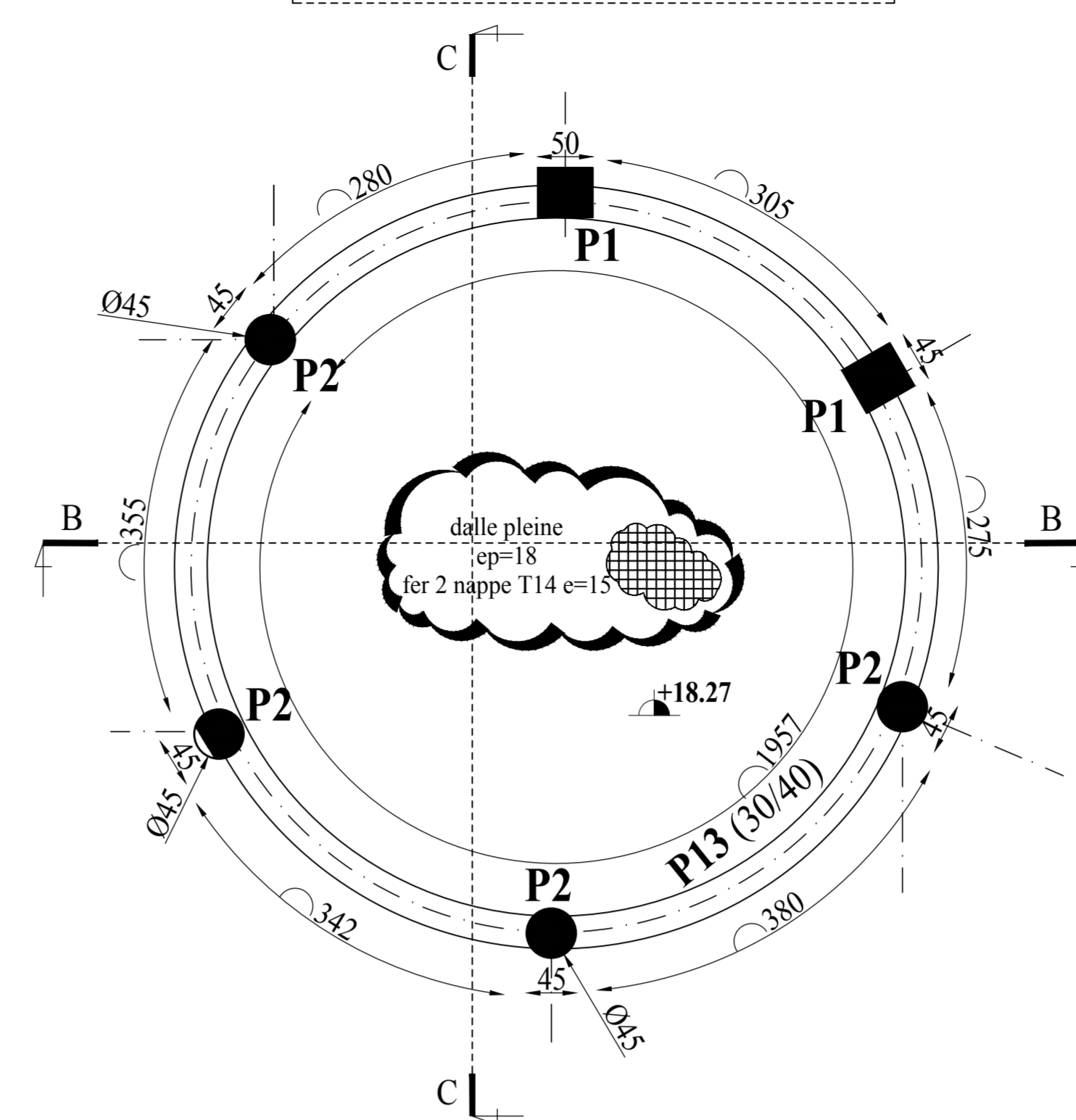


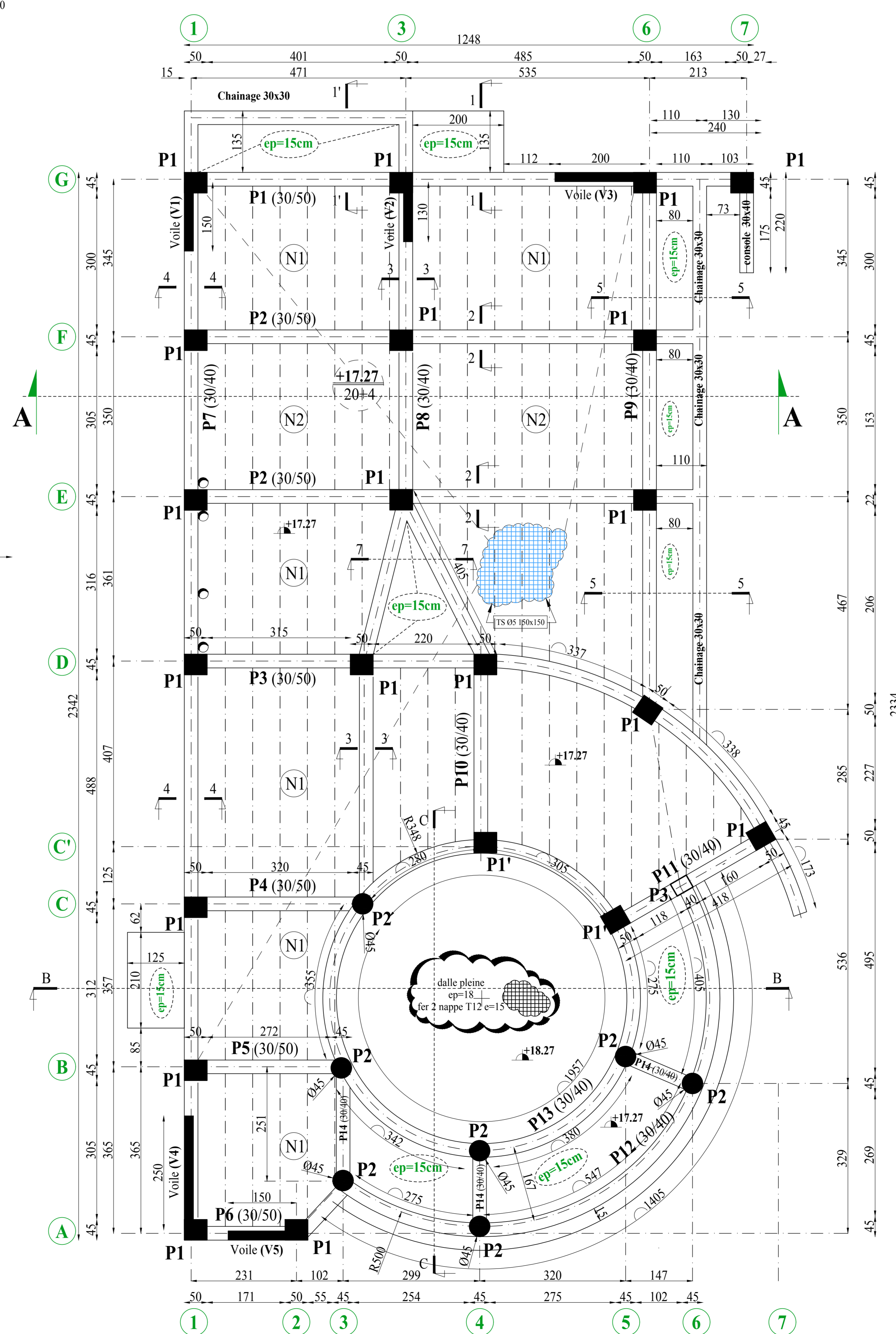
COUPE A-A ech:1/25



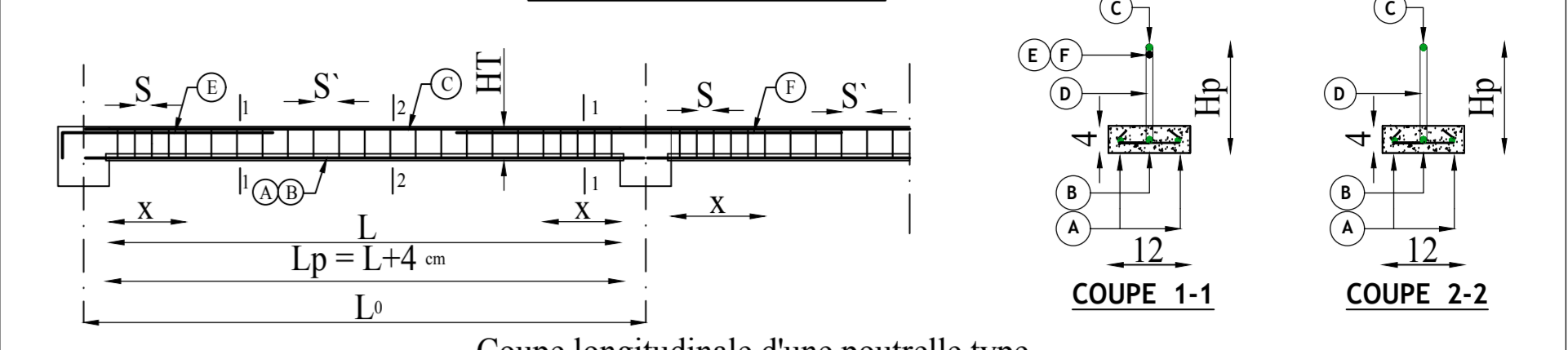
Plancher Toiture Niv+18.27 (Bloc B)  
La section des poteaux (50x45)(Ø45)  
ech:1/50



Plancher Terrasse Niv+17.27 (Bloc B)  
La section des poteaux (50x45)(Ø45)  
ech:1/50



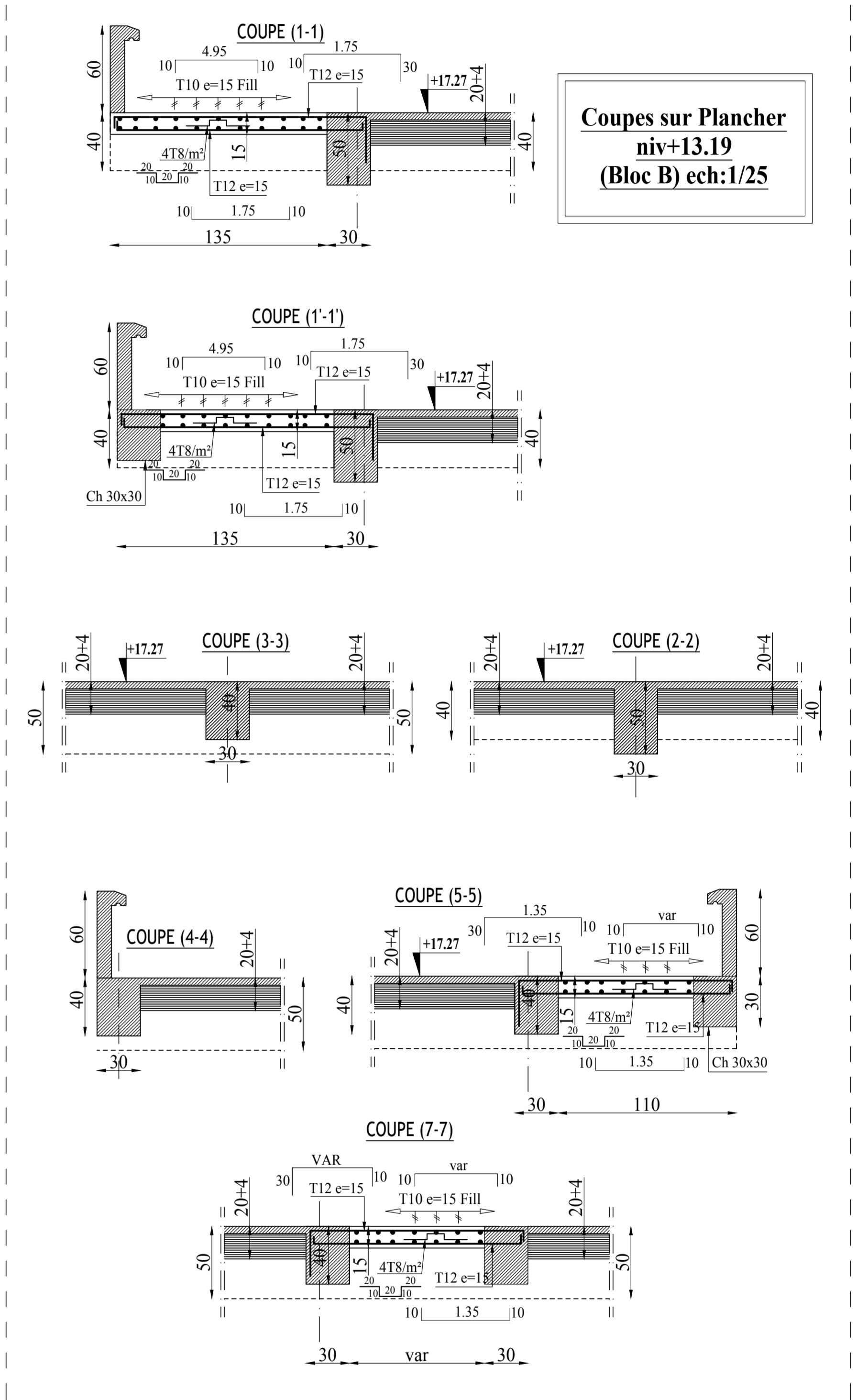
Détail Poutrelles



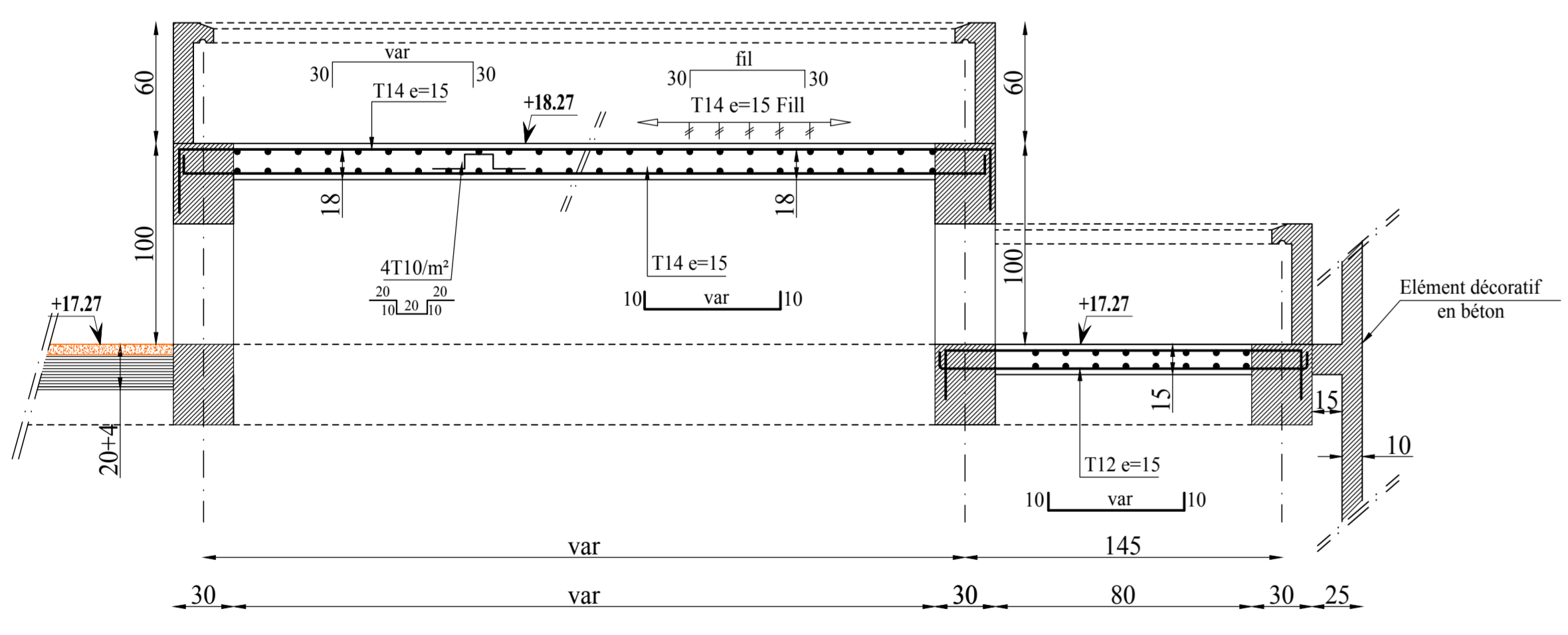
Coupe longitudinale d'une poutrelle type

Type	L	L <sub>0</sub>	L <sub>p</sub>	Ht	H <sub>p</sub>	A	B	C	D	E	F
N1	var	var	var	24	20	2T12	1T12	1T12	6	100	15
									Ø T X S	160	285
										1T10	2T10

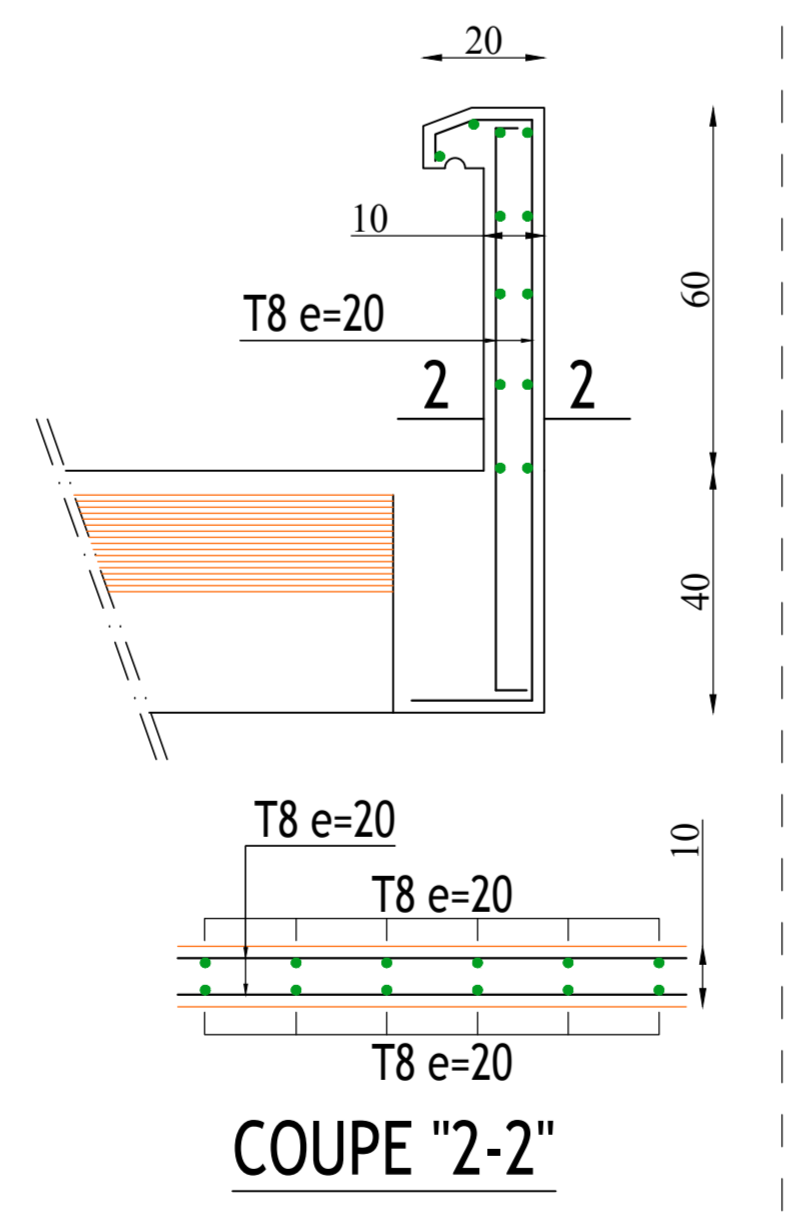
Coupes sur Plancher  
niv+13.19  
(Bloc B) ech:1/25



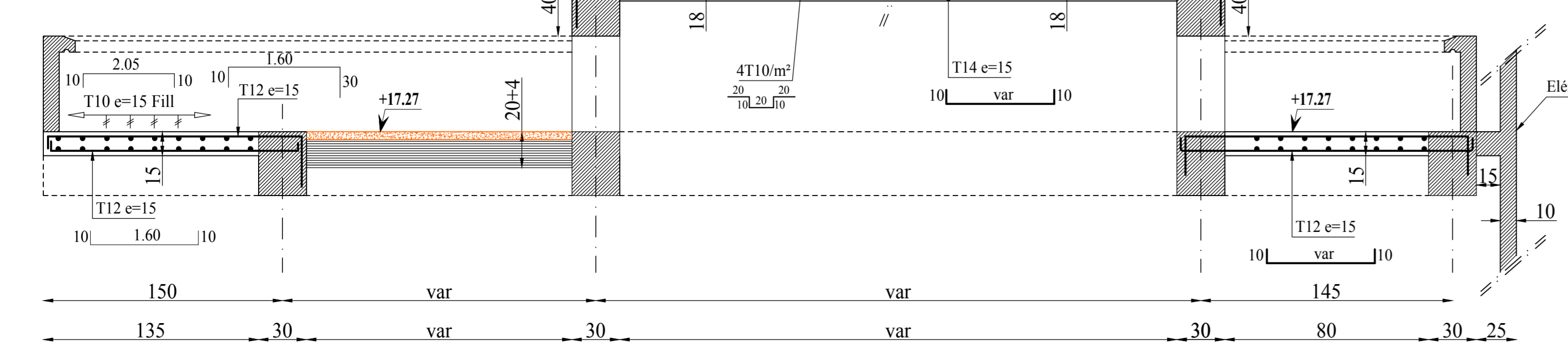
COUPE C-C ech:1/25



DETAIL DE L'ACROTERE



COUPE B-B ech:1/25



LE SIEGE DE LA DIRECTION DES TRANSPORT DE LA WILAYA DE BEJAIA AVEC LOGEMENT D'ASTREINTE

Wilaya : BEJAIA  
Commune : BEJAIA  
E-LEU.DIT : EX ETTP

Maitre d'ouvrage : D.T.W - BEJAIA

Maitre de l'oeuvre : SCIPA - BART

Elabore par : BENDJOURIEMA Madjid (Proprietaire en G.C.)

Verifie par : OUGUEGOURI Nadir (Diplomeur en genie civil)

Valide par : MAMMERI AMEUR (architecte chef de projet)

**BART** SOCIETE CIVILE PROFESSIONNELLE D'ARCHITECTES

VISA ARCHITECTE VISA ADMINISTRATION

Intitulé : DOSSIER DE RECOLLEMENT

BETON ARME

Bâtiments:	TITRE DE LA PLANCHE:	ECHELLE:
Bloc B	-Coffrage Planchers Terrasse niv+17.27	1/25
	-Coupes sur Plancher Terrasse niv+17.27	1/25
	-Coupe (A-A) (B-B) (C-C)	1/50
	-Coffrage Ferrailage dalle Plaines inclinée ep=15cm	1/25
	-Detail Poutrelles DETAIL DE L'ACROTERE	1/25

Planche N°: 07

Fait le: OCTOBRE 2019

NO	DATE	MODIFICATIONS	REV