

# Neurobiologie : Anatomie générale du système nerveux

- Cerveau

*Télencéphale*

*Organisation Cellulaire du système nerveux*

*Plusieurs milliards de cellules*

*Neurones*

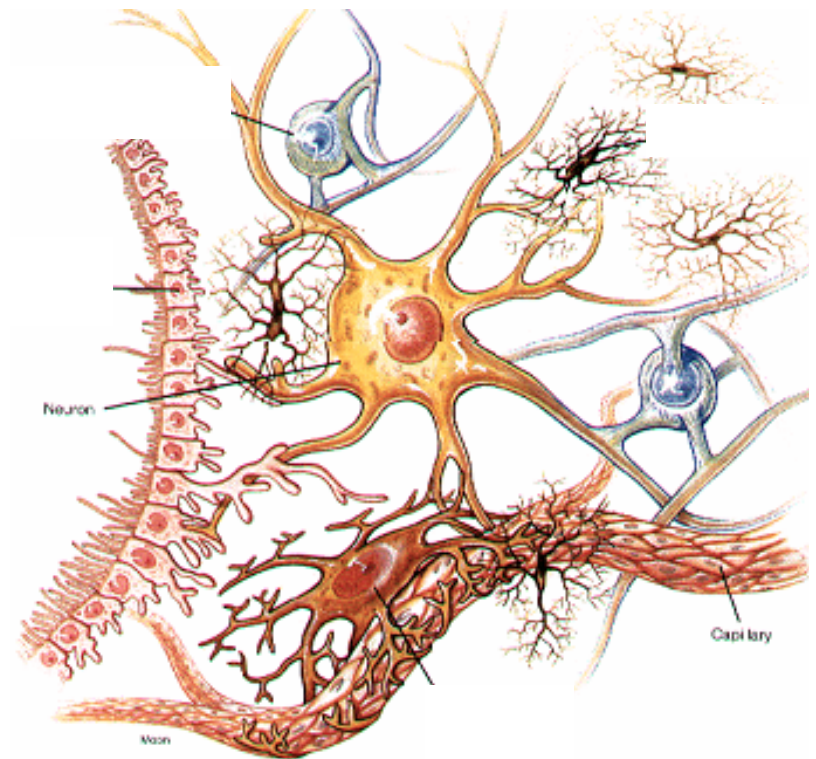
**$10^{13}$  Cellules**

*Fonctions du système nerveux*

*Cellules Gliales*

**$10^{14}$  Cellules**

*Fonctions de protection et d'alimentation du cerveau*



# Neurobiologie : Anatomie générale du système nerveux

- Cerveau

Télencéphale

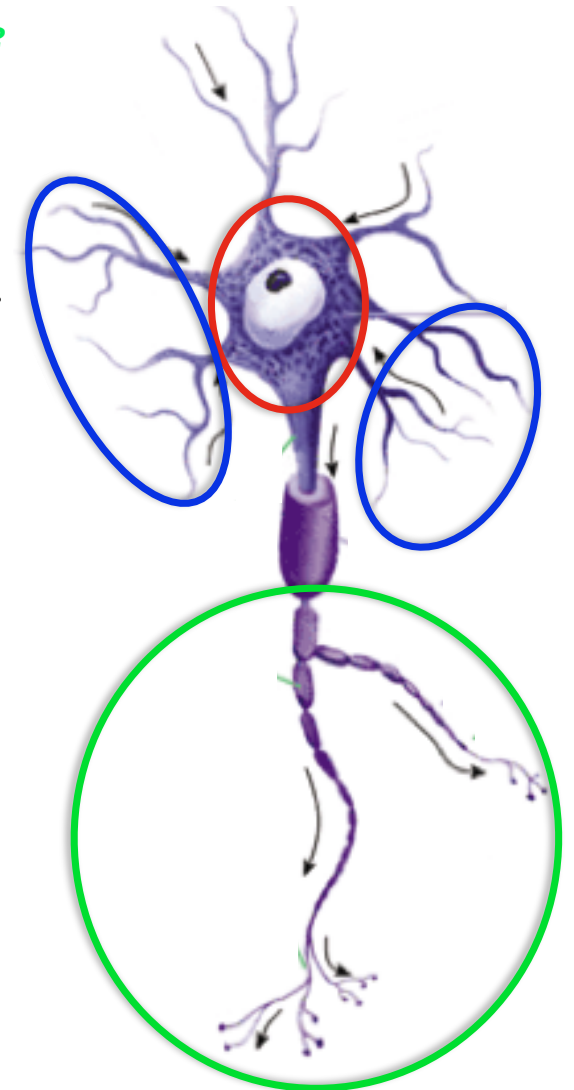
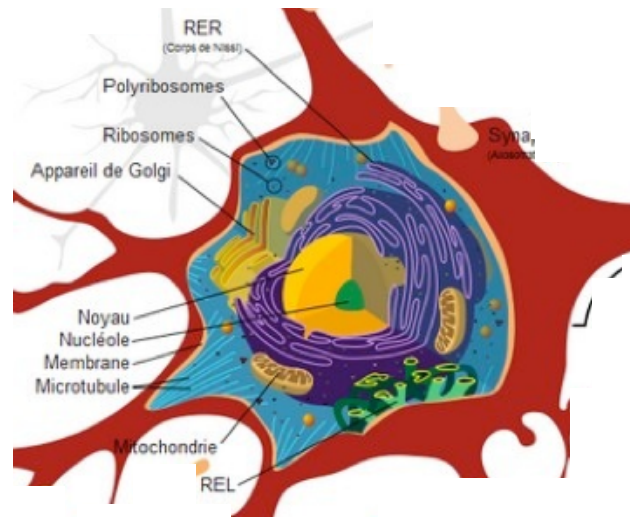


## ☑ Neurones

- Cellules excitables, spécialisées dans le communication et traitement de l'information.
- Subdivision en trois (03) parties **Corps Cellulaire (Soma)** **Dendrites** **Axone**

### Corps Cellulaire (Soma)

- *Synthèse des principaux constituants des neurones*
- *Concentration importante des protéines du cytosquelette (~ des protéines neuronales) : microtubules, microfilaments et neurofilaments*
- Taille variable : **5µm & 135µm**
- Différentes formes : *Pyramidale, ovoïde, granulaire, fusiforme, étoilée*



# Neurobiologie : Anatomie générale du système nerveux

## • Cerveau

Téleencéphale

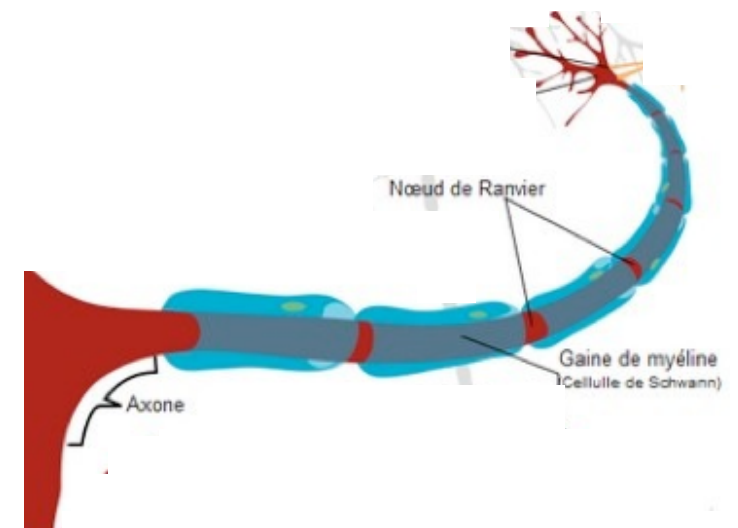
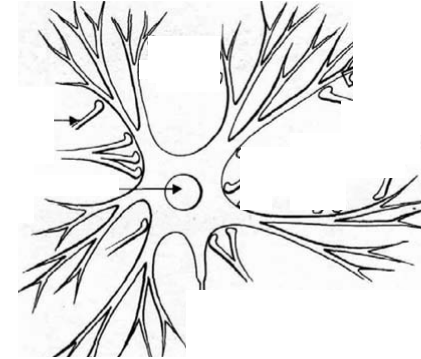
## ☑ Neurones

### Dendrites

- *Partie réceptrice de l'information*
- *Prolongements du soma*
- *Diminution du diamètre en fonction des branchements*
- *Présence de ribosome( synthèse protéique)*
- *Présence d'épines dendritique*

### Axone

- *Unique dans un neurone*
- *Prolongements du soma ( peu atteindre plusieurs mètres)*
- *Délivrer l'information*
- *Protéger par une gaine de Myéline par intermittence (Noeud de Ranvier)*
- *Transport antérograde & rétrograde de l'information*



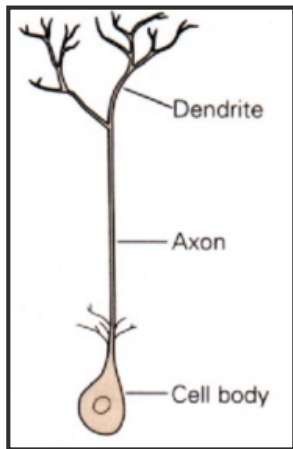
# Neurobiologie : Anatomie générale du système nerveux

- Cerveau

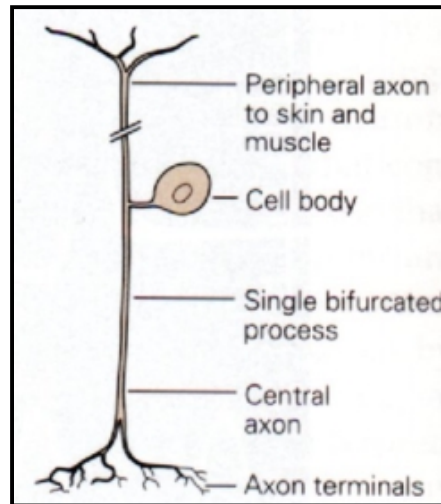
*Téleencéphale*

*Neurones*

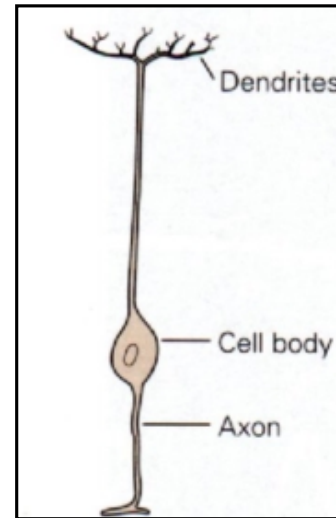
*Classification*



*Unipolaire*



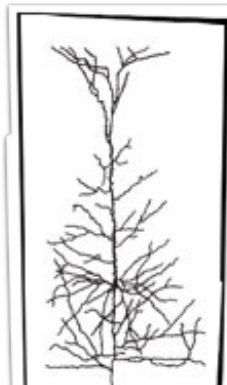
*Pseudo Unipolaire*



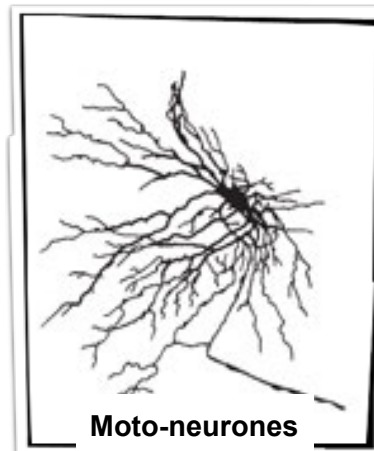
*Bipolaire*



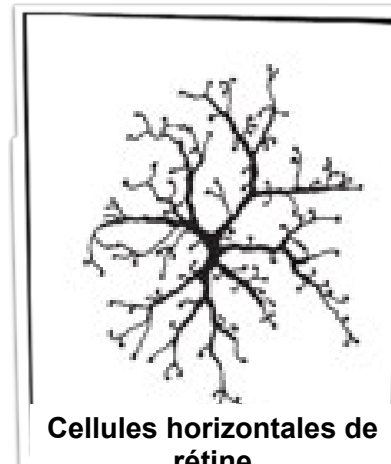
**Cellule de Purkinje**



**Pyramidale**



**Moto-neurones**



**Cellules horizontales de rétine**

*Multipolaires*