

corrigé et barème
examen de Math 3 (31)

Exercice 1

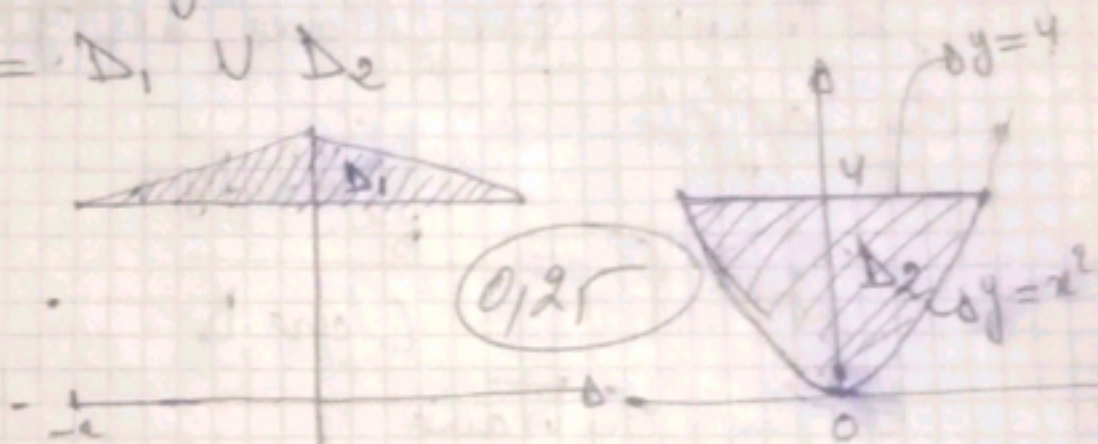
1) \longrightarrow traie (sur 0,25).

En justifiant (sur 1,25).

On partage D comme suit

$$D = D_1 \cup D_2$$

où



$$\text{L'aire } (D) = \text{L'aire } D_1 + \text{L'aire } D_2$$

$$\text{L'aire } (D_1) = \frac{4 \times 4}{2} = 8$$

$$\text{L'aire } (D_2) = \iint_{D_2} 1 \, dx \, dy = \int_{-2}^2 \left[\int_{x^2}^4 dy \right] dx$$