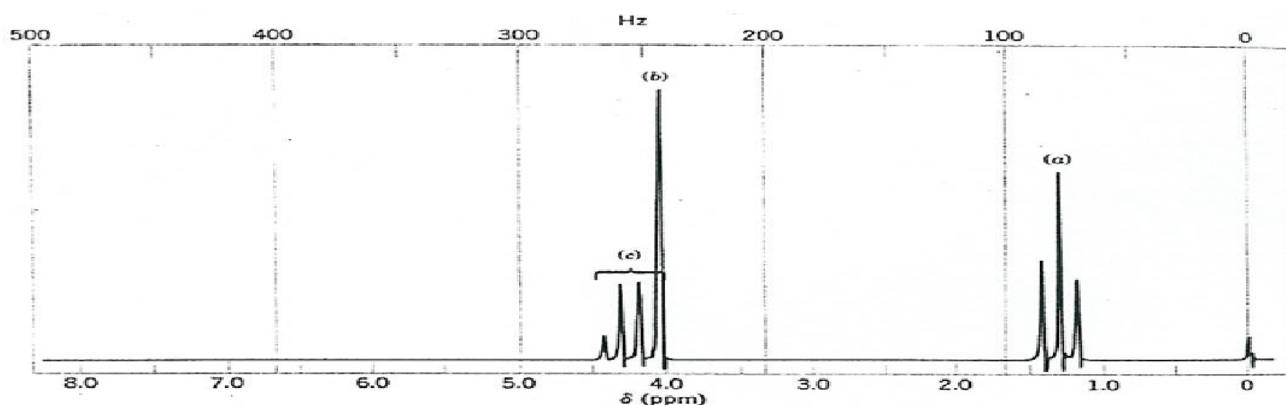


Exercice 2 : On considère une molécule de formule brute $C_4H_7O_2Cl$, son spectre RMN est le suivant :



1)- Commenter le spectre et en déduire la formule semi-développée de cette molécule.

Corrigé

Selon le spectre il ya trois pic donc trois catégorie de proton équivalent (1pts).

Molécule Aliphatique car le déplacement chimique est inférieur à 6ppm en plus c'est une molécule à C4.

Les trois pics sont :

(a) : Triplet donc il a deux voisins;

(b) : Singulet donc zéro voisin;

(c) : Quadruplet donc trois voisins.

Intensité de (b) supérieur à (a) et supérieur à (c) .

Déplacement chimique ν (c) plus grand que (a) et (b). Donc (c) plus électro-négatif que (a) et (b) .

La formule semi développée est

