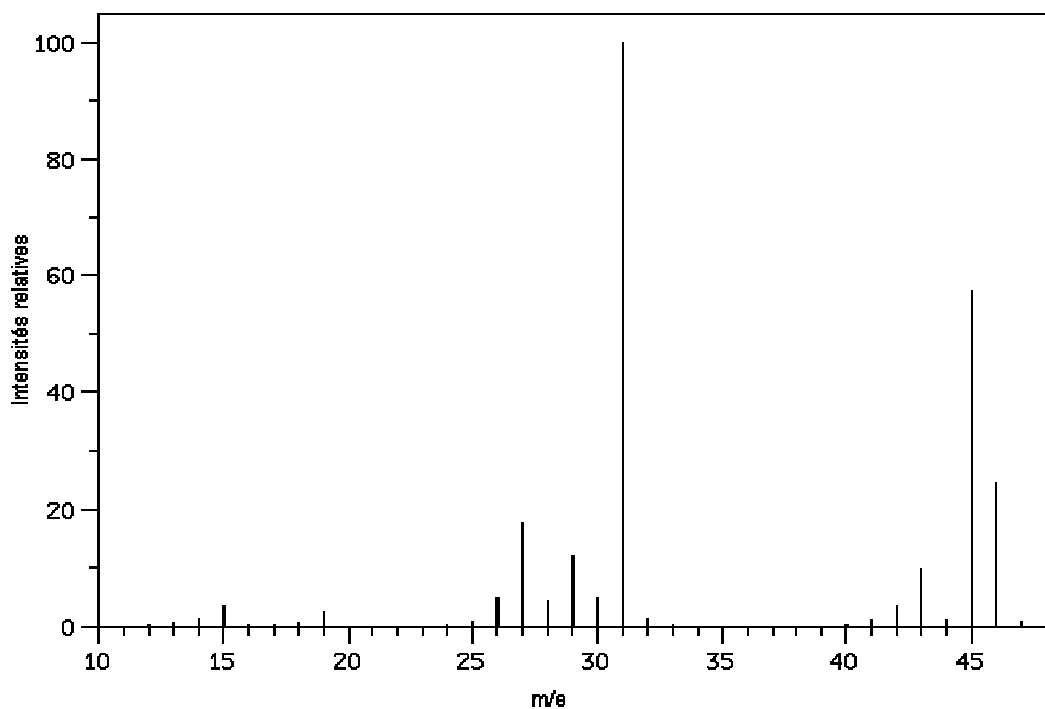


Spectrométrie de Masse

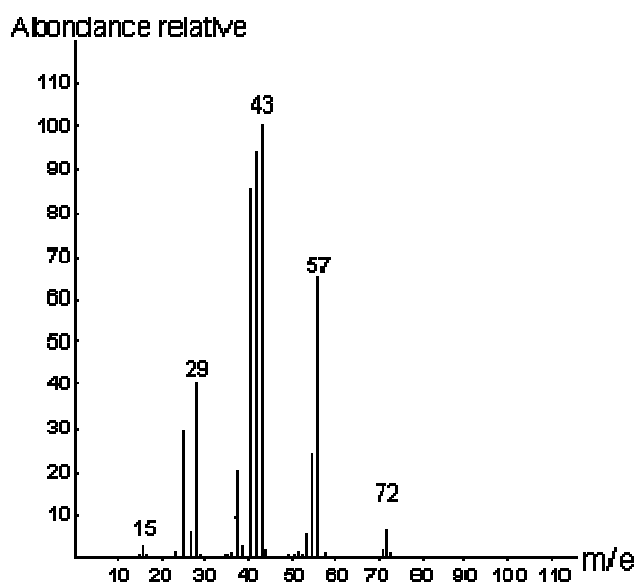
Exercice 01

En vous aidant du spectre de masse, déterminer la masse molaire moléculaire de cette molécule.

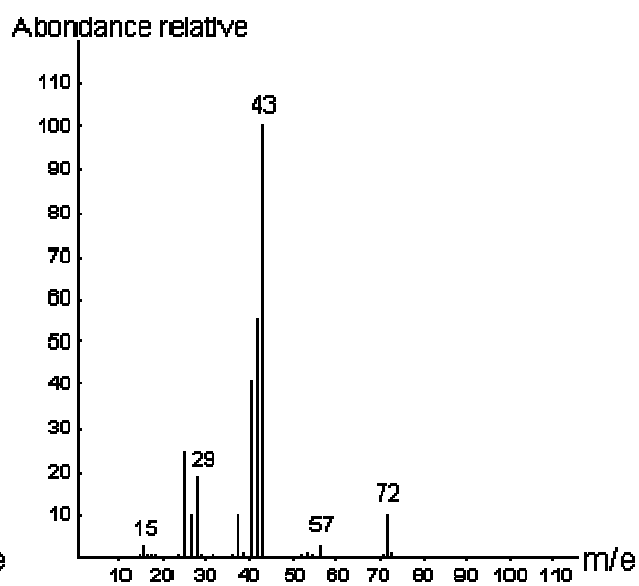


Exercice 02

Attribuer chaque molécule à son spectre : $\text{H}_3\text{C}-\overset{\text{CH}_3}{\underset{|}{\text{CH}}}-\text{CH}_2-\text{CH}_3$ et $\text{CH}_3-\text{CH}_2-\text{CH}_2-\text{CH}_2-\text{CH}_3$



A



B