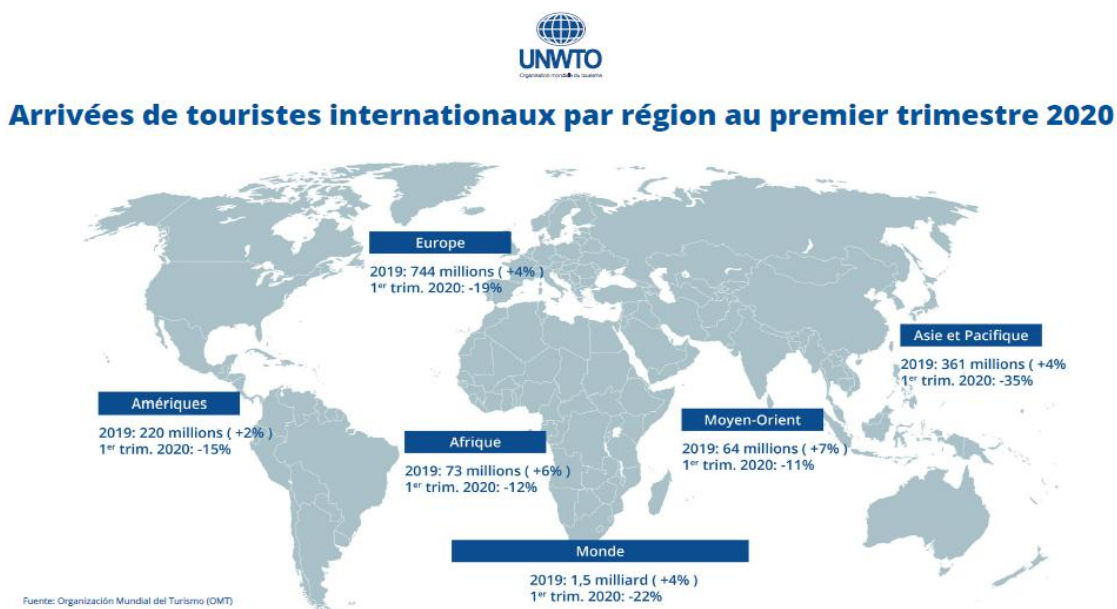


Questions – Réponses

Question 01 :

Nous avons la carte géographique suivante qui représente les arrivées de touristes internationaux par région au premier trimestre 2020.



- Analysez la carte géographique ci-dessus en précisant :
 - L’outil géographique utilisé pour dresser cette carte, et son rôle dans la promotion du tourisme.

L’outil géographique utilisé pour dresser cette carte : **les données de l’organisation mondiale du tourisme (OMT) UNWTO de 2020**. Le rôle de ladite organisation dans la promotion du tourisme consiste à promouvoir un tourisme responsable, durable et accessible à tous (son slogan), promouvoir les politiques et les instruments à l’appui d’un tourisme durable et compétitif, assistance technique aux projets liés au tourisme, inculqué et favoriser l’éducation et la formation du tourisme.....

➤ **L’évolution des flux touristiques entre 2019 et 2020.**

Le tourisme a connu un développement spectaculaire **avant la pandémie de 2019**, où les arrivées de touristes internationaux ont **atteints des records**, à l’échelle mondiale presque 1.5 milliard de touristes ont sillonné le monde. Mais nous pouvons **constater que l’Afrique** ne n’en profite pas de cette dynamique, le nombre d’arrivées ne dépasse pas 73 millions de touristes, idem pour le Moyen-Orient avec 64 millions de touristes. L’Europe vient en première position avec 744 millions d’arrivées de touristes internationaux. Quant à l’année 2020, période où la pandémie n’a épargné aucun pays dans le monde.

Cette période a été la pire année de l’histoire du tourisme avec 1 milliard d’arrivées internationales en moins. Les arrivées internationales ont atteint un record n’a jamais été atteint chutant de 74 % (OMT).

➤ Les mesures qui doivent être prises pour relancer l'activité touristique.

Les mesures qui doivent être prises pour relancer l'activité touristique :

- Investissement dans des projets liés au tourisme (infrastructures hôtelières, des sites touristiques, des projets structurants...),
- Lever les restrictions de déplacement, et collaborer avec les professionnels du tourisme afin qu'ils bénéficient d'aides à la liquidité, qu'ils appliquent de nouveaux protocoles sanitaires visant à sécuriser les déplacements et qu'ils diversifient leurs marchés.
- Redonner confiance aux voyageurs et stimuler la demande en s'appuyant sur de nouvelles certifications de sécurité et d'hygiène, sur des applications permettant d'informer les visiteurs et sur des campagnes de promotion du tourisme interne.
- Politique publique visant accorder une priorité au tourisme
- Marketing touristique et rôles des acteurs du tourisme (agence de voyage, office du tourisme...) dans la promotion des activités touristiques.
- Préparer des plans globaux de relance du tourisme afin d'adapter les destinations, d'encourager l'innovation et l'investissement et de repenser le secteur du tourisme.
- l'intégration des solutions numériques et digitales ;
- accorder une importance aux activités annexes telles que les transports, divertissement
- Facilité et fluidité dans
- accorder à la formation une importance et une priorité dans le domaine lié à l'hôtellerie.
-

Question 02 :

« Le mobile sera l'enjeu du tourisme de demain (M- Tourisme) ».

- Expliquez l'apport du mobile dans la géographie du tourisme.

Le **m-tourisme** ou **mobile-tourisme** désigne le fait de recevoir ou d'envoyer de l'information et des services **touristiques** grâce à un système de communication sans fil. Le tourisme exige qu'on soit toujours connecté de façon permanente et de disposer de services utiles et à valeur ajoutée. Plusieurs applications existent en faveur du tourisme pour plusieurs utilisations :

- Informations aux touristes et facilité les déplacements ou optimisé la consommation in situ (les observations) ;
- Les applications indispensables pour trouver facilement des endroits et lieux désirés : hôtels restaurants, boutiques et aéroport.
- Les applications liées aux transports pour faciliter les déplacements du type Yassir, Uber applications simplifient les déplacements. En quelques secondes, les touristes savent où se rendre et comment s'y rendre.
- Recours à l'utilisation des applications de navigation pour la détection des lieux , des hôtels comme Google Maps, Booking ;
- Réservation des logements en ligne, comme les applications AirBnB, hotels.com ou les applications natives des grands groupes hôteliers regroupent toutes les informations sur les séjours des touristes.
- Les applications météo : un grand classique. Certaines sont si précises qu'elles peuvent prévoir le temps sur une zone géographique réduite, heure par heure. Toujours utile pour adapter son programme aux aléas climatiques.
- Les applications pratiques : comme Google Translate, celles qui localisent les lieux les plus fréquentés comme cinéma, stades, stations-service.....