



جامعة بجاية
Tasdawit n Bgayet
Université de Béjaïa

Faculté des Sciences de la Nature et de la Vie

GUIDE DE L'ETUDIANT

2023/2024



Route de Targa Ouzemour, Béjaïa 06000



034 81 37 10



www.univ-bejaia/Fac_Sciences_Nature_Vie/



Faculté des Sciences de La Nature et de La Vie/Univ.Béjaïa

Le Mot du Doyen

2



Chères étudiantes, chers étudiants ;

J'aimerais d'abord vous souhaiter la bienvenue à la Faculté des Sciences de la Nature et de la Vie.

Le dynamisme principal de notre faculté demeure dans les personnes qui la composent (enseignants, étudiants et travailleurs), dans les concepts et les valeurs que nous prodiguons. La nouvelle équipe du Décanat avec les vice-doyens et les chefs de départements souhaite poursuivre les efforts pour cultiver l'excellence en enseignement et en recherche, améliorer de manière continue les conditions de travail, et assurer le bien-être des étudiants et du personnel d'encadrement.

En effet, la Faculté des Sciences de la Nature et de la Vie vous offrira les avantages et la flexibilité du système LMD (Licence-Master-Doctorat) afin que vous puissiez mieux vous immerger dans une diversité de formations académiques et professionnelles dans les principaux domaines scientifiques.

Nous vous accompagnons tout au long de vos études pour faire de vous des cadres performants, des entrepreneurs accomplis, des citoyens engagés pour nous propulser dans un avenir meilleur et pour contribuer au développement du pays. L'université dans sa globalité a besoin de vous, de vos idées, de votre investissement et de votre engagement.

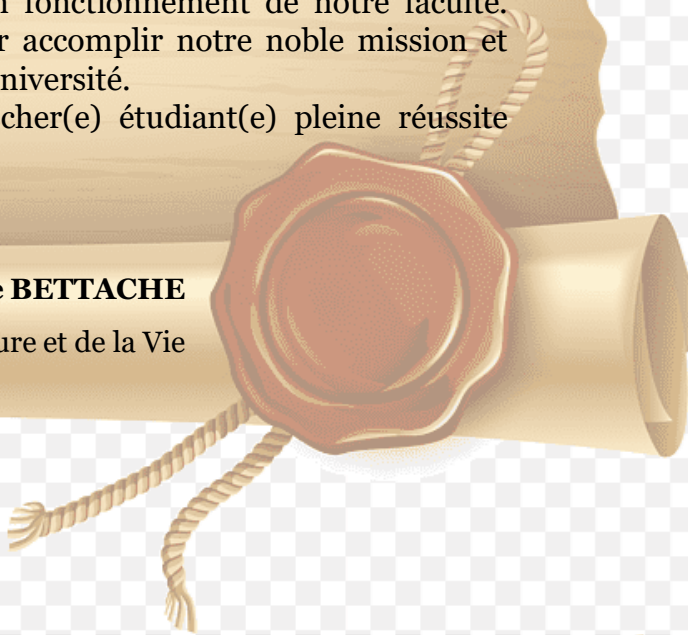
Le présent guide contient des renseignements portant sur votre structure, vos offres de formations et les différents axes de recherches scientifiques. J'aimerais bien que ce guide puisse vous apporter toutes les informations et tous les renseignements que vous recherchez.

Avant de conclure, je tiens à remercier tous ceux et celles qui de près ou de loin, contribuent au bon fonctionnement de notre faculté. Ensemble, alors, œuvrons-nous pour accomplir notre noble mission et perpétuer le plein potentiel de notre université.

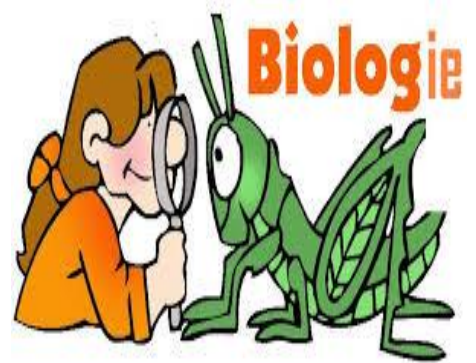
Nous vous souhaitons donc cher(e) étudiant(e) pleine réussite dans vos études et votre avenir.

Le Professeur Azzeddine BETTACHE

Doyen de la Faculté des Sciences de la Nature et de la Vie



DECOUVRIR LA FACULTE



- 4** Introduction
- 5** Présentation de La Faculté
- 6** Campus d'El-Kseur
- 7** La Faculté en quelques chiffres
- 8** Bibliothèque de la Faculté SNV
- 9** Système LMD
- 10** Formations en Graduation
- 16** Formations en Post-Graduation
- 17** La Recherche Scientifique
- 18** Les Relations Extérieures (Mobilité Internationale)
- 19** Stages et sorties pédagogiques sur terrain (Mobilité Nationale)
- 21** Clubs Scientifiques
- 22** Communication et Information
- 23** Vie Pratique
- 24** Les Coordonnées de la Faculté

3



Située au Campus Targa Ouzemour, La Faculté des Sciences de la Nature et de la Vie ouvre ses portes à ses futurs étudiants pour leur permettre de découvrir les diverses formations proposées et de mieux appréhender leur nouveau cadre d'étude.

Depuis la rentrée universitaire 2021-2022, la faculté , occupe en plus le campus d'El Kseur réservé à la formation des étudiants en 1^{ère} année SNV.

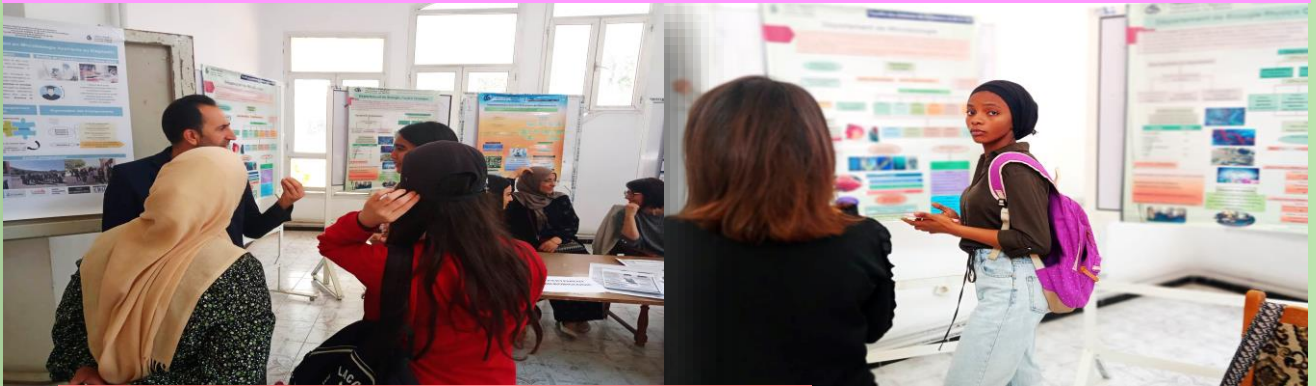


INTRODUCTION

Contribuer à construire l'avenir !

L'accès et l'intégration dans ce monde représentent pour tous, un enjeu décisif. La formation est la voie, et l'effort en est la clé. Poursuivre vos études aux cycles supérieurs, c'est vous donner la chance de réaliser votre plein potentiel, acquérir une spécialisation, approfondir vos connaissances, collaborer à l'avancement de la science ou faire valoir votre vision distincte du monde.

Véritable moteur de recherche, la Faculté des Sciences de la Nature et de la Vie traite autant la Physico-chimique, la Biologie Cellulaire et Moléculaire que les Sciences de l'Environnement. Elle fait appel aux sciences fondamentales, sciences appliquées et intéresse des secteurs d'activité diverses (Biologie, Alimentaire, Biotechnologie, pharmacologie, Ecologie, Hydrobiologie Marine et Continentale...).



RENTÉE UNIVERSITAIRE

la Faculté des Sciences de la Nature et de la Vie ouvre ses portes à ses futurs étudiants pour leur permettre de découvrir les diverses formations proposées pour mieux appréhender leur nouveau cadre d'étude.

Ayant enregistré pour la rentrée universitaire 2022/2023 un total de 723 nouveaux inscrits en première année, l'effectif global en graduation de la faculté a atteint 3664 étudiants.

La réussite de la rentrée universitaire est le fruit d'un travail de préparation de longue haleine. A cet effet, les enseignants ainsi que le personnel ATS et les associations estudiantines ont toujours œuvré à mettre tous les moyens pour la réussite de chaque rentrée universitaire. Aussi, l'organisation des portes ouvertes permet une bonne information et une meilleure orientation du futur étudiant.



PRESENTATION DE LA FACULTE

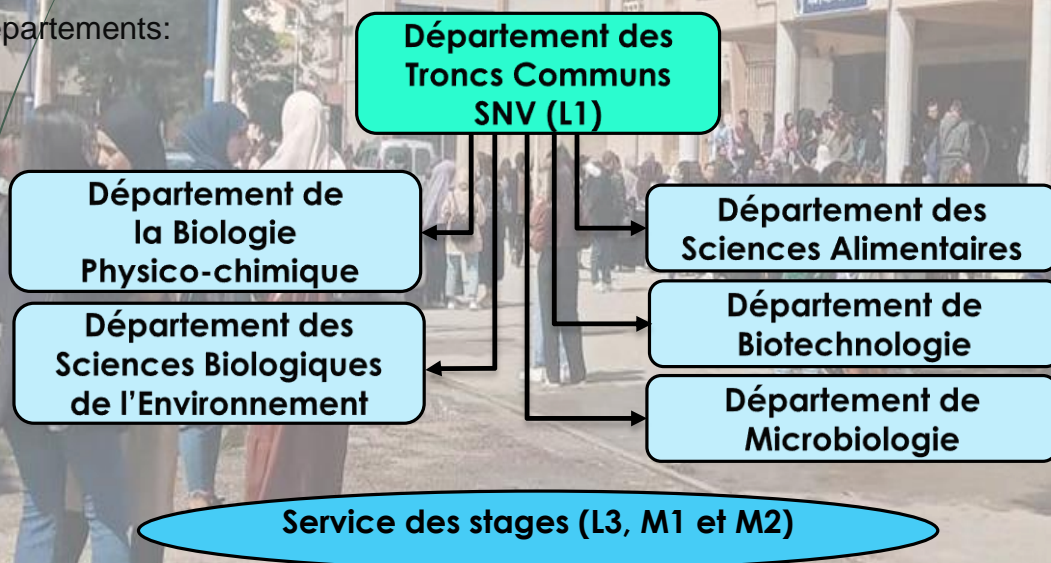
La faculté des Sciences de la Nature et de la Vie est réputée pour son dynamisme, la qualité des enseignements offerts à ses étudiants et la pertinence de ses programmes d'études. Créée le 18 Septembre 2001 par décret exécutif N°01-268 et représente le prolongement de l'ex Institut des Sciences de la Nature créé le 05 Novembre 1983; elle est dirigée par un Doyen, assisté dans ses fonctions par deux vices doyens et un secrétaire général.

Elle est administrée par un conseil de la faculté et elle est dotée d'un conseil scientifique.

La faculté des Sciences de la Nature et de la Vie a assuré des :

- Formations de graduation et de post-graduation,
- Activités de recherche scientifique,
- Actions de formation continue, de perfectionnement et de recyclage.

En choisissant de vous inscrire à la Faculté des Sciences de la Nature et de la Vie vous serez orientés vers l'un des nombreux parcours de formation adossés à nos (6) départements:



5

LE TUTORAT

Le tutorat permet le suivi et l'accompagnement permanents de l'étudiant de la 1^{ère} année du premier cycle universitaire (Licence)

En découvrant la faculté, l'étudiant peut être orienté et assisté durant sa première année par un enseignant tuteur.

L'étudiant peut être conseillé par son tuteur sur le déroulement des enseignements (Cours, TD, TP..) et sur les démarches qu'il doit entreprendre auprès des différentes structures de la faculté (bibliothèque, la sécurité sociales,..)

CAMPUS D'EL-KSEUR

6

Depuis son inauguration en Septembre 2021, le campus d'El-Kseur abrite en son sein le palier de la première année Licence de la Faculté des Sciences de la Nature et de la Vie. Dans le but d'assurer le bon déroulement des activités pédagogiques, toute une infrastructure a été mise en place comme suit :

Administration

Le service administratif occupe le premier étage du bloc administratif du campus d'El-Kseur ou on peut y retrouver différents services de suivi des étudiants de première année.



Les activités extra-pédagogiques

Un ensemble d'activités extra-pédagogiques est mené sur le campus d'El-Kseur par la Faculté des Sciences de la Nature et de la Vie rassemblé sous l'appellation de « La Foire des Sciences de la Nature et de la Vie ». La Foire des Sciences de la Nature et de la Vie a pour but la mise en place de différentes activités scientifiques autour des modules enseignés en première année de Licence en biologie. Fondée en Mars 2021 par Dr OUARABI Liza, elle rassemble un ensemble d'activités sont organisées sous forme d'ateliers dirigés par des enseignants tout au long de l'année dehors des heures de cours, de travaux dirigés et de travaux pratiques.



Le corps enseignant

Majoritairement constitué d'enseignants nouvellement recrutés, les 37 enseignants du premier palier de la Faculté des Sciences de la Nature et de la Vie se partagent les tâches pédagogiques entre chargés de cours, chargés de travaux dirigés et chargés de travaux pratiques. Les cours se déroulent dans les amphithéâtres N° 1, 2 et 4 qui sont tous équipés de tableaux à la craie et de tableaux coulissant pour projection avec Data-show actionnable par commande à distance. Les travaux dirigés se déroulent dans 12 salles du bloc pédagogique N°1. Les travaux pratiques sont organisés dans 6 laboratoires du dernier étage du centre de calcul. Ces derniers ont été aménagés de façon à faciliter l'apprentissage des modules de biologie générale et également dans une optique d'amélioration du cadre d'apprentissage pour les étudiants et de travail pour les enseignants.



LA FACULTE EN QUELQUES CHIFFRES

7

Offres de formations

Nombre de formation en LICENCE	12
Nombre de formation en MASTER	22
Nombre de formation en POSTE-GRADUATION	4

Recherche

Laboratoires de recherche agréés	8
Projets de recherche PRFU	40

Communauté universitaire

Etudiants

Inscrits en LICENCE	2336
Inscrits en MASTER	1328
Inscrits en POST-GRADUATION	278

Enseignants

Professeur	35
Maitres de conférences A et B	130
Maitres Assistants A et B	71

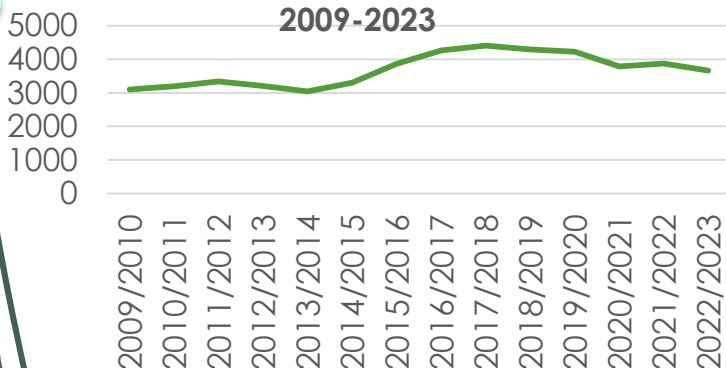
Personnel administratif, technique et de service (ATS)

Permanents	104
Contractuels	10

Infrastructures pédagogiques

Amphithéâtres 101 à 200 places	7
Laboratoires pédagogiques 10 à 20 places	30
Laboratoires de recherche	8
Laboratoire d'Expérimentation Animale	1
Salles Internet 10 à 20 places	1
Salle Audio-Visuel	1
Salles des Enseignants	3
Salles de Travaux Dirigés 10 à 40 places	28
Salles de Cours 10 à 50 places	28
Salle Post Graduation	2
Bureaux à usage administratif	49
Bureaux des Enseignants	62

Evolution des effectifs Inscrits
2009-2023





Créé en janvier 2013 elle est aménagée sur trois niveaux. Aujourd'hui, son fond documentaire est très diversifié se composant de différents types de supports (livres, mémoires, thèses, revues..etc).

Statistique des dépôts : Mémoires de fins de cycles, d'ingénieurs , de Magistères ,Thèses de Doctorats

Statistique des Dépôts sur DSpace

2308 dépôts au sein
de Faculté des
Sciences de la Nature
et de la Vie

Mémoires	Titres	Exemplaires
Fins de cycle	4450	8060
Ingénieur	1148	1975
Magistère	366	667
Thèses de Doctorat	348	667



Statistique des livres

Titres	Exemplaire
4557	28654

SYSTEME LMD

La Faculté des Sciences de la Nature et de la Vie dispense des formations de spécialités du domaine:

9

-D04 Sciences de la Nature et de la Vie

-S06 (filière à recrutement national):

Sciences Alimentaire/ Emballage et Qualité

-H11 (filière à recrutement national):

Sciences Alimentaire/ Contrôle de Qualité et Analyse des Aliments Master a cursus intégré de licence (MCIL) .

La faculté des Sciences de la Nature et de la Vie offre de nombreuses formations en graduation et post-graduation qui couvrent toute une variété de disciplines .

Sur le plan des enseignements, elle s'est mobilisée depuis l'année universitaire 2004/2005 pour entrer dans le système d'organisation des formations en LMD (Licence- Master-Doctorat) mis en place par le décret N° 04-371 du 21 novembre 2004.

Quelques définitions du système LMD:

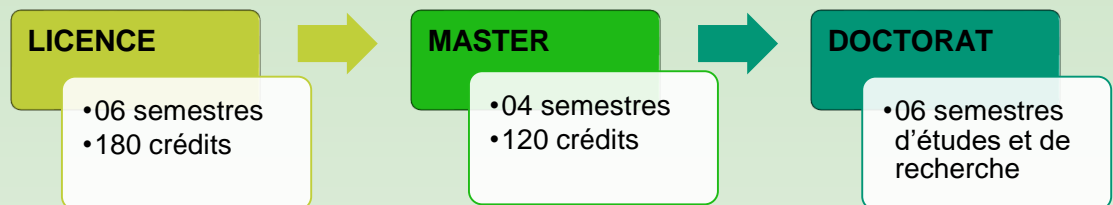
Domaine: c'est un ensemble de filières ou regroupement de disciplines. Il se décline en spécialités que ce soit en Licence ou en Master.

Parcours: c'est un ensemble d'unités d'enseignement réparties semestriellement et abordées dans un ordre logique et cohérent.

Unité d'enseignement (UE): se compose de matières organisées d'une manière pédagogique cohérente.

Le LMD est un système de formation supérieure préconisant:

Une architecture des études en 03 paliers:



Des contenus structurés en **domaine** comportant des **parcours Types** et des **parcours individualisés**.

Une organisation des formations en semestres et en **Unités d'Enseignement (UE)**

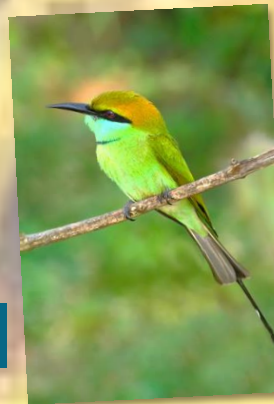
Les offres de formations dispensées par la faculté s'inscrivent dans la politique d'ouverture sur l'environnement socio-économique. La Faculté des Sciences de la Nature et de la Vie offre des formations qui couvrent l'ensemble des champs disciplinaires dans le domaine des Sciences de la Nature et de la Vie, réparties sur ces 5 départements :

1. DEPARTEMENT DU TRONC COMMUN

Le département de Tronc Commun (TCSN) est le premier contact de l'étudiant avec la Faculté des Sciences de la Nature et de la Vie. Il a pour objectif l'accompagnement des étudiants dans leur formation par un encadrement professionnel. Les enseignants guident l'étudiant dans son acquisition des connaissances générales à même de lui permettre de mieux intégrer des spécialités inscrites au programme des licences L2 et L3 et de masters (M1 & M2) du même parcours de formation ou d'un autre par l'intermédiaire des passerelles.

LABORATOIRES PEDAGOGIQUES

Biochimie
Biologie générale
Biophysique
Botanique
Chimie
Géologie
Microbiologie
Zoologie



OFFRES DE FORMATIONS

Niveau	Domaine /filières
Licences (L1)	Sciences de la Nature et de la Vie
	Sciences Alimentaire/ Emballage et Qualité
	Sciences Alimentaire/ Contrôle de Qualité et Analyse des Aliments (CQAA MCIL)

2- DEPARTEMENT DE MICROBIOLOGIE

La **Microbiologie** est une discipline large incluant de nombreuses spécialités, qui ont une orientation aussi bien fondamentale qu'appliquée.

La microbiologie s'intéresse à l'étude des microorganismes, qu'il s'agisse des bactéries, des champignons, des protozoaires ou des virus.

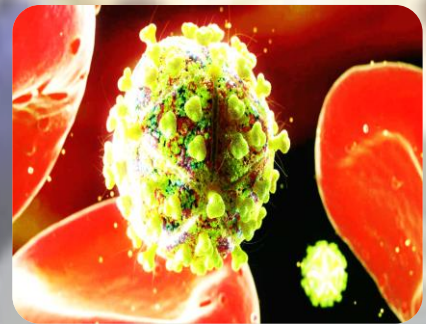
11

OFFRES DE FORMATIONS

Niveau	Filière	Spécialités
Licences L2	Sciences Biologiques	Microbiologie
Licences L3		
Master (M1 et M2)	Sciences Biologiques	Microbiologie Appliquée
		Microbiologie Appliquée au Diagnostic
		Microbiologie Fondamentale
	Ecologie et Environnement	Ecologie Microbienne

DEBOUCHES PROFESSIONNELLES

- Domaine pharmaceutique, contrôle des médicaments ;
- Industrie Pharmaceutique, Alimentaire, et cosmétique ;
- L'enseignement..... ;
- Laboratoires d'analyses médicales (publics et privés) ;
- Laboratoires d'Hygiène ;
- Laboratoires de bactériologie médicale ;
- Laboratoires de contrôle de la qualité ;
- Les centre de recherche..... ;
- Secteur de la santé publique ;
- Secteurs de l'agriculture (Phytopathologie) ;
- Secteurs de l'agro-alimentaire ;
- Services d'hygiène et de sécurité ;
- Services des fraudes.



LABORATOIRES PEDAGOGIQUES

Génie Biologique

Microbiologie
Générale

Microbiologie
Moléculaire

Mycologie

3- DEPARTEMENT DE BIOLOGIE PHYSICO-CHEMIQUE

12

la **Biochimie** est une discipline scientifique que l'on peut définir comme étant la chimie de la vie. Son objectif est d'étudier les molécules présentes dans les différents organismes vivants mais également de comprendre les réactions moléculaires dans lesquelles elles sont impliquées. Pour cela, le biochimiste élabore des protocoles d'expérimentation au sein d'un laboratoire. Le résultat des expériences permet notamment de comprendre les mécanismes qui régulent l'ensemble des phénomènes biologiques.

LABORATOIRES PEDAGOGIQUES

Biochimie Appliquée

Biochimie Fondamentale

Génétique Fondamentale
et Appliquée

Pharmaco-toxicologie

OFFRES DE FORMATIONS

Niveau	Filière	Spécialités
Licences L2	Sciences Biologiques	Biochimie
Licences L3		Génétique
		Toxicologie
Master (M1 et M2)	Sciences Biologiques	Biochimie Appliquée
		Biochimie Fondamentale
		Génétique Fondamentale et Appliquée
		Pharmaco-Toxicologie

DEBOUCHES PROFESSIONNELLES

➤ Enseignement :

Licence et Master dans le secteur d'éducation

Doctorat : Enseignement universitaire, Doctoral, centre de recherche;

- Industrie Pharmaceutique, Agroalimentaire;
- Industries Biomédicales et cosmétiques;
- La recherche scientifique dans les domaines de l'Interface;
- Tous les secteurs de la santé (hôpitaux, les polycliniques, les laboratoires d'analyse, les officines de pharmacie...).

4- DEPARTEMENT DES SCIENCES ALIMENTAIRES

Le département des Sciences Alimentaires vous offre de nombreuses formations académiques relatives à la production, la transformation, la qualité et la sécurité alimentaire mais aussi à une formation universitaire professionnelle sur les corps gras et les emballages alimentaires, afin de permettre une meilleure intégration dans le milieu socioprofessionnel.

13

OFFRES DE FORMATIONS

Niveau	Filière	Spécialités
Licences L2	Sciences Alimentaires	Contrôle de Qualité et Analyse des Aliments (MCIL)
		Emballage et Qualité
		Sciences Alimentaires
Licences L3		Alimentation, Nutrition et Pathologies
		Contrôle de Qualité et Analyse des Aliments
		Emballage et Qualité (professionnelle)
Master (M1 et M2)	Technologie Agroalimentaire et Contrôle de Qualité	
	Conservation des aliments et emballage (professionnelle)	
	Contrôle de Qualité et Analyse des Aliments	
	Production et Transformation Laitière	
	Qualité des Produits et Sécurité Alimentaire	
	Science des Corps Gras(professionnelle)	
Technologie Agro- Alimentaire (professionnelle)		

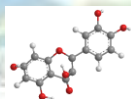
DEBOUCHES PROFESSIONNELLES

Académie et recherche :

- Chercheur dans les centres de recherche, universités ;
- Enseignement ;
- Responsable recherche et développement en entreprise ;

Entreprise :

- cadre d'entreprise;
- chargé de process et de développement;
- Créateur d'entreprise agro-alimentaire;
- Responsable qualité .



LABORATOIRES PEDAGOGIQUES

Alimentation et nutrition

Analyse instrumentale

Analyse sensorielle

Biochimie alimentaire

Microbiologie
alimentaire

Physicochimie des
aliments

Technologie alimentaire

OFFRES DE FORMATIONS

14

Niveau	Filières	Spécialités
Licences L2	Ecologie et Environnement	Ecologie et Environnement
	Licences L3	Hydrobiologie Marine et Continentale
	Sciences Biologiques	Biologie et Physiologie Animale Biologie et Physiologie Végétale
Master (M1 et M2)	Sciences Biologiques	Biologie Animale
		Biologie de la Conservation
	Ecologie et Environnement	Toxicologie Industrielle et Environnementale
		Biodiversité et Sécurité Alimentaire
	Ecologie	



LABORATOIRES PEDAGOGIQUES

Biologie et Physiologie Animale

Biologie et Physiologie végétale

Cryptogamie

Ecologie et Environnement.

Ecologie Végétale

Hydrobiologie

Pédologie

DEBOUCHES PROFESSIONELLES

- Dans les filières de recherche : Universités, Instituts et Centres de Recherche Nationaux, Laboratoires de recherche dans le domaine de la biologie , écologie et des sciences de l'environnement
- Dans les filières de l'agriculture, de la sécurité alimentaire et de l'environnement, dans les laboratoires des instituts de formation et de vulgarisation et dans les centres de recherche touchant à la valorisation des ressources naturelles.
- Stations d'améliorations des plantes
- Entreprises de productions des semences;....etc
- Enseignement .

6- DEPARTEMENT DE BIOTECHNOLOGIES

15

La Biotechnologie est l'utilisation de procédés Biologiques ou d'Organismes vivants pour la production de matières et de services bénéfiques à l'humanité.

La biotechnologie implique la manipulation, sur des bases scientifiques, d'organismes vivants, particulièrement à l'échelle génétique, afin de produire des nouveaux produits tels que les hormones, les vaccins, les anticorps monoclonaux, etc.

La formation vise à développer des connaissances fondamentales en Microbiologie appliquées à la Biotechnologie, l'étudiant disposera d'un savoir faire qui lui permettra de :

- Maîtriser les manipulations en conditions stériles de microorganismes;
- Identification des microorganismes et taxonomie;
- Analyser les génotypes/phénotypes de microorganismes;
- Maîtriser les techniques courantes de laboratoire et d'analyse des macromolécules;
- Mener des cultures de microorganismes pour des fins de bioréduction.

OFFRES DE FORMATIONS

Niveau	Filière	Spécialités
Licences L2	Biotechnologie	Biotechnologie Microbienne
Licences L3		
Master (M1 et M2)	Biotechnologie	Biotechnologie Microbienne
		Biotechnologie et santé
		Biotechnologie et valorisation des plantes

DEBOUCHES PROFESSIONELLES

- Secteur de la santé (Diagnostique);
- Domaine Pharmaceutique et Bioproduction;
- Secteurs de l'Agro - Alimentaire;
- Secteurs de l'Agriculture.

LABORATOIRES PEDAGOGIQUES

Génie Biologique

Microbiologie Générale

Microbiologie Moléculaire

Mycologie

Biochimie Appliquée

La formation doctorale succède aux cycles de graduation dans l'enseignement de la formation supérieur. le Doctorat LMD est régi par décret exécutif N°08-265 du 19 Aout 2008, Il s'étale au minimum sur trois années et représente la dernière phase du parcours LMD.

Le doctorat LMD a démarré à La faculté des Sciences de la Nature et de la Vie en 2009, avec l'avènement de ce nouveau système, les effectifs des étudiants en graduation inscrits dans le système classique ont été revus en baisse.

La faculté assure actuellement 4 offres de formations:

FILIERE : SCIENCES BIOLOGIQUES

- Biochimie Appliquée
- Microbiologie
- Pharmaco-Toxicologie
- Biologie et Physiologie Animale
- Biologie de la Conservation
- Ecologie et Environnement

FILIERE : ECOLOGIE ET ENVIRONNEMENT

- Biodiversité et Sécurité Alimentaire
- Ecologie
- Toxicologie Industrielle et Environnementale
- Ecologie Microbienne

FILIERE : SCIENCES ALIMENTAIRES

- Science des Corps Gras
- Production et Transformation Laitière
- Qualité des Produits et Sécurité Alimentaire
- Agro Alimentaire et Contrôle Qualités
- Sécurité Agro alimentaire d'assurance qualité

FILIERE : BIOTECHNOLOGIE

- Biotechnologie Microbienne
- Biotechnologie Alimentaire
- Biotechnologie et Santé
- Biotechnologie et Pathologie Moléculaire



Huit (08) laboratoires de recherche regroupant toutes les disciplines des sciences de la nature et de la vie dans lesquelles activent les enseignants-chercheurs et les doctorants de la faculté:

17

N°	Intitulés	Directeur
01	Laboratoire de Microbiologie Appliquée	Pr. KECHA Mouloud
02	Laboratoire d'Ecologie et Environnement	Pr. BOUGAHAM Abdelaziz Franck
03	Laboratoire de Biophysique, Bio Mathématiques, Biochimie et Scientométrie	Pr BOULEKBACHE MAKHLOUF Lila
04	Laboratoire de Biochimie Appliquée	Pr. BAZIZI CHAHER Nassima
05	Laboratoire de Recherche associé dans les Ecosystèmes Marin et l'Aquacole	Pr. IGUEROUADA Mokrane
06	Laboratoire de Zoologie Appliquée et d'Ecophysiologie Animale	Pr .MOULAI Riadh
07	Laboratoire d'Ecologie Microbienne	Dr. BOULILA Farida
08	Laboratoire de Biotechnologies Végétales et Ethnobotanique	Pr. KHETAL Bachra

40

PROJETS DE RECHERCHE
(CNEPRU, PNR..)

5

PROJETS DE RECHERCHE
À IMPACT-SOCIOÉCONOMIQUE
EN ACTIVITÉ

LES RELATIONS EXTERIEURES

- ❖ Coopérations nationales et internationales
- ❖ Gestion de mobilité de courte durée et de perfectionnement à l'étranger



- ❖ Organisation des manifestations scientifiques
- ❖ Célébration des journées nationales et internationales



18



SERVICE DES STAGES

Le service des stages met à disposition des conventions assurant l'étudiant durant son stage pratique au sein de l'entreprise qui l'accueil.

19



Nombre d'étudiants bénéficiers d'un stage en 2022/2023

	BPC	Microbiologie	SA	SBE	Total
Licence (L3)	28	45	31	14	118
MASTER (M1)	27	28	23	5	83
MASTER (M2)	32	42	83	25	182

Principaux Partenaires Economiques et Sociaux de la région :

Secteur de l'agriculture et de l'environnement

- CRAPC ;
- Direction des services agricoles;
- Les Parcs Nationaux;
- Organismes de recherche en Agriculture et Environnement .

Autres

- La police Scientifique ;
- Gendarmerie nationale.

Secteur Agro-alimentaire

- Boissons Gazeuses et non Gazeuses
- CE VITAL (Industries des Corps Gras);
- Conserveries;
- Les Fromageries;
- Les Laiteries (Candia, Danone , Soummam, Djurdjura ..etc);
- Les Semouleries-Minoteries .

Secteur de la sante et Biotechnologie SAIDAL

- Centre de recherche ;
- Biotechnologie Microbienne de Constantine.
- CHU de Bejaia ;
- Institut Pasteur;

Les sorties pédagogiques contribuent à donner du sens à l'apprentissage en favorisant le contact direct avec l'environnement naturel et professionnel avec les différents organismes. Elles permettent de découvrir sur le terrain les différentes applications des études théoriques. Les sorties constituent également une porte ouverte sur les différents débouchés du domaine SNV.



**26 Sorties
pédagogiques sur le
territoire national en
S2 de 2022-2023**

Les clubs scientifiques sont des regroupements d'étudiants dont la mission est la participation à plusieurs manifestations qu'elles soient locales, régionales, nationales ou internationales, par l'organisation de multiples activités culturelles et scientifiques (exposition, journées d'études...).

des journées scientifiques mondiales sont célébrées notamment :

- **Le 02 Février** : journée mondiale des zones humides
- **Le 22 Mars** : journée mondiale de l'eau
- **Le 23 Mars** : journée mondiale de la météorologie
- **Le 24 Mars** : journée mondiale de la tuberculose
- **Le 07 Avril** : journée mondiale de la santé
- **Le 22 Mai** : journée internationale de la biodiversité biologique
- **Le 31 Mai** : journée mondiale sans tabac
- **Le 05 Juin** : journée mondiale de l'environnement
- **Le 17 Juin** : journée mondiale de la lutte contre la désertification et la sécheresse
- **Le 16 Septembre** : journée mondiale de la protection de la couche d'ozone
- **Le 16 Octobre** : journée mondiale de l'alimentation
- **Le 14 Novembre** : journée internationale des diabétiques
- **Le 01 Décembre** : journée mondiale du sida



VOTRE COMPTE INFORMATIQUE À L'UNIVERSITÉ

Le compte mail Google pour étudiant:

La Faculté des Sciences de la Nature et de la Vie met à la disposition de ses étudiants une adresse mail institutionnelle.

L'objectif de cette dernière est le contact entre les étudiants et les professionnels de l'université (entre vous, étudiants, et vos enseignants et l'administration), cette dernière servira à vous inviter à des cours en ligne, à partager des cours ou tout type de documents relatifs à votre parcours pédagogique.



Se connecter à Gmail

L'ESPACE NUMÉRIQUE DU TRAVAIL :

Votre espace numérique du travail est :

Elearning.univ-bejaia.dz.

Cet espace contient les Cours, les Emplois du temps, des Plannings des examens, les différentes informations à savoir l'affichage des résultats obtenus pendant les semestres....etc.



VOTRE CARTE CHIFA

Le dossier à fournir pour établir la carte CHIFA Etudiant

- 1-Un extrait de naissance ;
- 2-Une copie de la carte nationale d'identité ;
- 3- Une copie de la carte du groupe sanguin ;
- 4-Une copie du certificat de scolarité de l'année universitaire en cour ;
- 5- Une photo d'identité.



➤ **Service des activités culturelles et sportives :**

Ce service, des activités culturelles et sportives, offre à l'étudiant la possibilité de pratiquer sa vocation. La pratique sportive (collective ou individuelle) ou culturelle (théâtre, musique,) permet à l'étudiant de trouver son équilibre.

➤ **Centre médical:**

Il existe à l'université un centre permettant la prise en charge médicale de tout patient étudiantin. Ces prestations, entièrement, gratuites se résument aux consultations et aux différents soins de première nécessité.

➤ **Centre audio-visuel:**

Le centre compte un auditorium comprenant une salle de conférence.

Il dispose des équipements audio-visuels des plus performants. Le centre contribue d'une façon significative à l'introduction et au développement des méthodes audio-visuelles dans l'enseignement. Le centre est aussi chargé de promouvoir et développer les activités culturelles à travers l'organisation régulière de manifestations nationales et internationales.

➤ **Centre des systèmes et réseaux d'information et de communication**

Il assure tous les services liés à l'internet:

- Courrier électronique
- Diffusions d'informations en ligne
- Site Web de l'université
- Inscriptions des nouveaux bacheliers en ligne

➤ **Services auxiliaires**

D'autres commodités ont été installées à l'université, nous citons :

- Agence Postale
- Antenne de la caisse nationale d'assurance sociale CNAS





Doyen	M. BETTACHE Azzeddine	doyen@snv.univ-bejaia.dz
Vice Doyen chargé des Etudes et des Questions Liées aux Etudiants	M^{me}. AYOUNI Karima	vdp@snv.univ-bejaia.dz
Vice Doyen chargée de la Post Graduation et de la Recherche et des Relations Extérieures	M. DJOUDI Ferhat	post.graduation@snv.univ-bejaia.dz
Secrétaire Générale	M^{me} BENZAID née REZGUI Khatsima	sg@snv.univ-bejaia.z
Département du Tronc Commun	M^{me} AZZOUZ Zahra	dept.tc@snv.univ-bejaia.dz
Département de Biologie Physico-chimique	M. ZAIDI Hichem	dept.bpc@snv.univ-bejaia.dz
Département de Microbiologie	M. BOUKHALFA Farid	dept.micro@snv.univ-bejaia.dz
Département des Sciences Alimentaires	M. BOUDRIES Hafid	dept.sa@snv.univ-bejaia.dz
Département des Sciences Biologiques de l'Environnement	M. DAHMANA Abdelhak	dept.sbe@snv.univ-bejaia.dz
Département de Biotechnologie	M. NOURI Hamid	dept.biotech@snv.univ-bejaia.dz





جامعة بجاية
Tasdawit n Bgayet
Université de Béjaïa

2023/2024

جامعة بجاية
Tasdawit n Bgayet
Université de Béjaïa
FACULTÉ DES SCIENCES DE LA NATURE ET DE LA VIE
كلية علوم الطبيعة و الحياة

Université Abderrahmane Mira – Bejaia
Adresse : Route de Targua Ouzemour Bejaia 06000
Tél/Fax : 034 81 37 10
www.univ.bejaia.Fac_Sciences_Nature_Vie