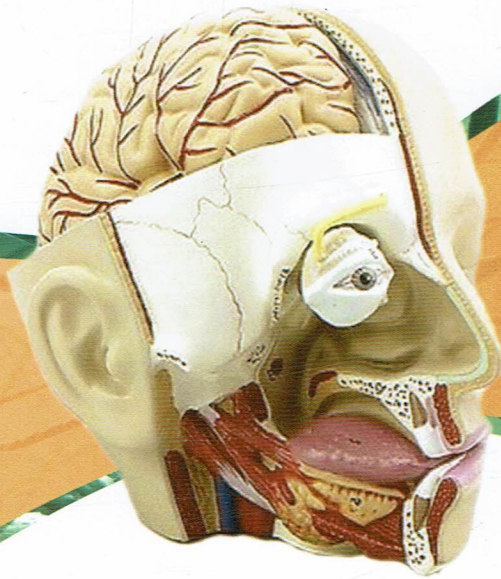


COURS DE PSYCHOPHYSIOLOGIE
POUR ETUDIANTS DE PSYCHOLOGIE - L.M.D



LA PSYCHOPHYSIOLOGIE AU TEMPS DES NEUROSCIENCES

Dr. LAOUDJ.M

DAR ELMOUDJADID | 2017
IMP - DIFF - DISTR

© La Bibliothèque Nationale d'Algérie
978-9947-38-100-7
Mai 2017



DAR ELMOUDJADID
IMP - DIFF - DISTR

Rue HAFSI Taher (languar)- Sétif
Tel/fax: 036.93.87.02
Mob: 0550.96.31.07 / 0550.96.30.72
Email: dar.moudjadid@gmail.com
FaceBook: دار المحجد لطباعة والنشر والتوزيع

SOMMAIRE.

1- METHODOLOGIE D'ENSEIGNEMENT DE LA PSYCHOPHYSIOLOGIE.

| | |
|---|-------|
| 1.1- L'intérêt d'enseigner la psychophysiologie au temps des neurosciences..... | 1-5 |
| 1.2- La méthode pédagogique..... | 5-7 |
| 1.3- Les outils pédagogiques..... | 8-8 |
| 1.4- Les objectifs pédagogiques..... | 8-10 |
| 1.5- Les compétences poursuivies..... | 10-11 |
| 1.6- Les critères d'évaluation du module..... | 11-12 |

2- LE PROGRAMME THEMATIQUE DES COURS DE PSYCHOPHYSIOLOGIE.

| | |
|--|-------|
| 2.1 - Introduction à la psychophysiologie..... | 12-22 |
| 2.2 -Esquisse d'embryologie du système nerveux..... | 23-26 |
| 2.3 -Organisation générale du système nerveux..... | 26-27 |
| 2.3.1- Les neurones..... | 27-34 |
| 2.3.2- Le potentiel de repos et le potentiel d'action..... | 34-35 |
| 2.3.3 - Les synapses..... | 35-44 |

3 - PHYSIOLOGIE DU SYSTEME NERVEUX.

| | |
|--|-------|
| 3.3.1- Les méninges..... | 45-46 |
| 3.3.2- Les hémisphères cérébraux..... | 46-49 |
| 3.3.3- Le cortex cérébral..... | 49-52 |
| 3.3.1- Les aires motrices..... | 52-53 |
| 3.3.2- Les aires sensibles..... | 53-55 |
| 3.3.3- Les aires associatives..... | 55-57 |
| 3.3.4- Les aires du langage..... | 57-58 |
| 3.3.4- La substance blanche cérébrale..... | 58-59 |
| 3.3.5- Les noyaux gris centraux..... | 59-60 |
| 3.3.6- Les ventricules cérébraux..... | 60-61 |

4- LE DIENCEPHALON

5- LE MESENCEPHALON

| |
|-------------------------------|
| 5.1- Le tronc cérébral..... |
| 5.2 - Le pont..... |
| 5.3 - Le bulbe rachidien..... |
| 5.4 - Le Cervelet..... |
| 5.5 - La moelle épinière..... |

6- LE SYSTEME NERVEUX PERIPHERIQUE

| |
|--|
| 6.1 - Nerfs crâniens..... |
| 6.2 - Les nerfs rachidiens..... |
| 6.3- Les nerfs sensitifs..... |
| 6.4- L'activité nerveuse..... |
| 6.5- Le système nerveux autonome..... |
| 6.6- Le système nerveux autonome..... |
| 6.6.1- Rôle du système nerveux autonome..... |
| 6.6.2- Rôle du système nerveux autonome..... |

7 - L'INTEGRATION

| |
|---------------------------|
| 7.1- L'intégration..... |
| 7.2- L'intégration..... |
| 7.2.1- La perception..... |
| 7.2.2- La motricité..... |

8 -L'ORGANISATION SOMESTHESIQUE

| |
|------------------------------------|
| 8.1- Les organes des sens..... |
| 8.2- Chimio-physiologie..... |
| 8.2.1- La voie somesthésique..... |
| 8.2.2- La voie tactile..... |
| 8.2.3- La voie proprioceptive..... |

| | |
|---|---------|
| 4- LE DIENCEPHALE | 62-64 |
| 5- LE MESENCEPHALE | 65-65 |
| 5.1- Le tronc cérébral..... | 65-65 |
| 5.2 – Le pont..... | 65-65 |
| 5.3 – Le bulbe rachidien..... | 65-66 |
| 5.4 - Le Cervelet..... | 66-70 |
| 5.5 – La moelle épinière..... | 70-73 |
| 6- LE SYSTEME NERVEUX PERIPHERIQUE | 73-78 |
| 6.1 – Nerfs et ganglions..... | 78-79 |
| 6.2 – Les nerfs crâniens..... | 79-83 |
| 6.3- Les nerfs rachidiens..... | 83-86 |
| 6.4- L'activité reflexe..... | 86-87 |
| 6.5- Le système nerveux somatique..... | 87-87 |
| 6.6- Le système nerveux autonome..... | 88-89 |
| 6.6.1- Rôle du système nerveux parasympathique..... | 89-89 |
| 6.6.2- Rôle du système nerveux sympathique..... | 90-91 |
| 7 – L'INTEGRATION SENSORIELLE ET MOTRICE | 92-92 |
| 7.1- L'intégration sensorielle sensitive..... | 92-93 |
| 7.2- L'intégration sensorielle motrice..... | 93-94 |
| 7.2.1- La voie motrice principale..... | 94-94 |
| 7.2.2- La voie motrice secondaire..... | 94-95 |
| 8 -L'ORGANISATION DU SYSTEME NERVEUX | |
| SOMESTHESIQUE : | 95-95 |
| 8.1-Les organes de sens..... | 95-95 |
| 8.2- Chimio-physiologie du goût et de l'odorat..... | 96-97 |
| 8.2.1-La voie gustative..... | 97-100 |
| 8.2.2- La voie visuelle..... | 100-103 |
| 8.2.3- La voie auditive..... | 103-105 |

9- LE SYSTEME ENDOCRINIEN ET LES HORMONES

| | |
|--|---------|
| | 106-107 |
| 9.1- Les glandes endocrines | 108-108 |
| 9.1.1- L'hypophyse..... | 108-110 |
| 9.1.2- La glande thyroïde..... | 110-111 |
| 9.1.3- Glandes parathyroïdes..... | 111-112 |
| 9.1.4- Glandes surrénales..... | 112-113 |
| 9.1.5- Le pancréas..... | 113-114 |
| 9.1.6- Les gonades..... | 114-114 |
| 9.1.7- La glande pinéale..... | 115-115 |
| 9.1.8- Le thymus..... | 115-116 |

10- LE SYSTEME NERVEUX ENTERIQUE.....116-118**11- PSYCHOPHYSIOLOGIE DES FONCTIONS MENTALES SUPERIEURES**.....118-120

| | |
|---|---------|
| 11.1 Le sommeil et les cycles Veille/Sommeil..... | 120-123 |
| 11.2 La conscience..... | 123-125 |
| 11.3 La mémoire : | 125-125 |
| 11.3.1- Les stades de la mémoire. | 125-126 |
| 11.3.2- Les catégories de la mémoire. | 126-127 |
| 11.3.3- Les structures cérébrales associées à la mémoire..... | 127-128 |
| 11.3.4- Les mécanismes de la mémoire..... | 128-129 |
| 11.3.5- Le langage..... | 129-130 |

12- LES PATHOLOGIES PSYCHOPHYSIOLOGIQUES AU TEMPS DES NEUROSCIENCES.....131-132

| | |
|---|---------|
| 12.1- Les pathologies de l'olfaction..... | 132-133 |
| 12.2- Les pathologies de l'audition..... | 133-134 |
| 12.3- Les pathologies tactiles | 134-135 |
| 12.4- Les pathologies de la gustation..... | 135-135 |
| 12.5- Les pathologies visuelles ou agnosies visuelles..... | 135-137 |
| 12.6- Les pathologies des exécutions intentionnelles..... | 137-139 |

12.7- Les pathologies

| |
|-------------|
| 12.7.1 - La |
| 12.7.2- L'i |
| 12.7.3- Le |
| 12.7.4 - Le |

12.8- Les pathologies

| |
|------------|
| 12.8.1 - L |
| 12.8.2 - L |
| 12.8.3 - L |
| 12.8.4 - L |
| 12.8.5 - L |
| 12.8.6 - L |
| 12.8.7- L |
| 12.8.8 - L |
| 12.8.9 - L |

12.9- Les pathologies

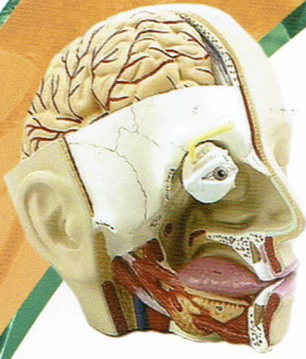
| |
|-------------|
| 12.9.1 - La |
| 12.9.2 - L |
| 12.9.3 - L |
| 12.9.4 - L |
| 12.9.5 - L |
| 12.9.6- L |
| 12.9.7- L |
| 12.9.8- L |
| 12.9.9- L |
| 12.9.10- L |
| 12.9.11- L |

12.10 - Les pathologies

| |
|-----------|
| 12.10.1 - |
| 12.10.2- |

CONCLUSION.**REFERENCES BIBLIOGRAPHIQUES**

| | |
|---|----------|
| 12.7- Les pathologies du sommeil | 139-139 |
| 12.7.1 – La narcolepsie..... | 139-139 |
| 12.7.2- L'insomnie..... | 140-140 |
| 12.7.3- Les troubles du sommeil liés à la respiration..... | 140-142 |
| 12.7.4 – Les cauchemars | 142-144 |
| 12.8- Les pathologies de la mémoire | 144-144 |
| 12.8.1 – Le syndrome amnésique diencephalique..... | 145-145 |
| 12.8.2 - Le syndrome amnésique bi- hippocampique..... | 145-145 |
| 12.8.3 - L'ictus amnésique..... | 145-145 |
| 12.8.4 – Les amnésies Crâniocérébrales..... | 145-145 |
| 12.8.5 – L'amnésie post-traumatique..... | 146-146 |
| 12.8.6 - Le syndrome post-Commotionnel..... | 146-146 |
| 12.8.7- Les hypermnésies Permanentes..... | 146-146 |
| 12.8.8 – Les hypermnésies brèves..... | 146-146 |
| 12.8.9 – Les paramnésies..... | 146-146 |
| 12.9- Les pathologies du langage | 147-147 |
| 12.9.1 –La dysprosodie..... | 147-148 |
| 12.9.2 – Le syndrome de désintégration phonétique..... | 148-148 |
| 12.9.3 – Les troubles de la dénomination..... | 148-149 |
| 12.9.4 – Les aphasies amnésiques ou Anomiques..... | 149-149 |
| 12.9.5 - L'aphasie transcorticale Sensorielle..... | 150- 15 |
| 12.9.6- L'aphasie de Broca..... | 150-151 |
| 12.9.7- L'aphasie de Wernicke..... | 151-151 |
| 12.9.8- L'aphasie de conduction..... | 152-152 |
| 12.9.9- L'aphasie globale..... | 152-152 |
| 12.9.10- L'aphasie sous-corticale..... | 152-152 |
| 12.9.11- Troubles de la communication verbale secondaires à des lésions de l'hémisphère droit..... | 153-153 |
| 12.9.12 – Troubles du langage écrit..... | 153-153 |
| 12.9.13- Les acalculies..... | 154-154 |
| 12.10 – Les pathologies de la conscience | 154-155 |
| 12.10.1 – Les états confusionnels..... | 155- 156 |
| 12.10.2- Troubles de la conscience de soi..... | 156-158 |
| CONCLUSION. | 159- 163 |
| REFERENCES BIBLIOGRAPHIQUES. | |



COURS DE PSYCHOPHYSIOLOGIE
POUR ETUDIANTS DE PSYCHOLOGIE - L.M.D

LA PSYCHOPHYSIOLOGIE AU TEMPS DES NEUROSCIENCES

Dr. LAOUDJ.M

DAR ELMOUDJADID
IMP - DIFF - DISTR

2017

DAR ELMOUDJADID
IMP - DIFF - DISTR

Rue HAFSI Taher (languar)- Sétif
Tel/fax: 036.93.87.02
Mob: 0550.96.31.07 / 0550.96.30.72
Email: dar.moudjadid@gmail.com
FaceBook: دار المجدد لطباعة والنشر والتوزيع

978-9947-38-100-7 MAI 2017



9 789947 381007