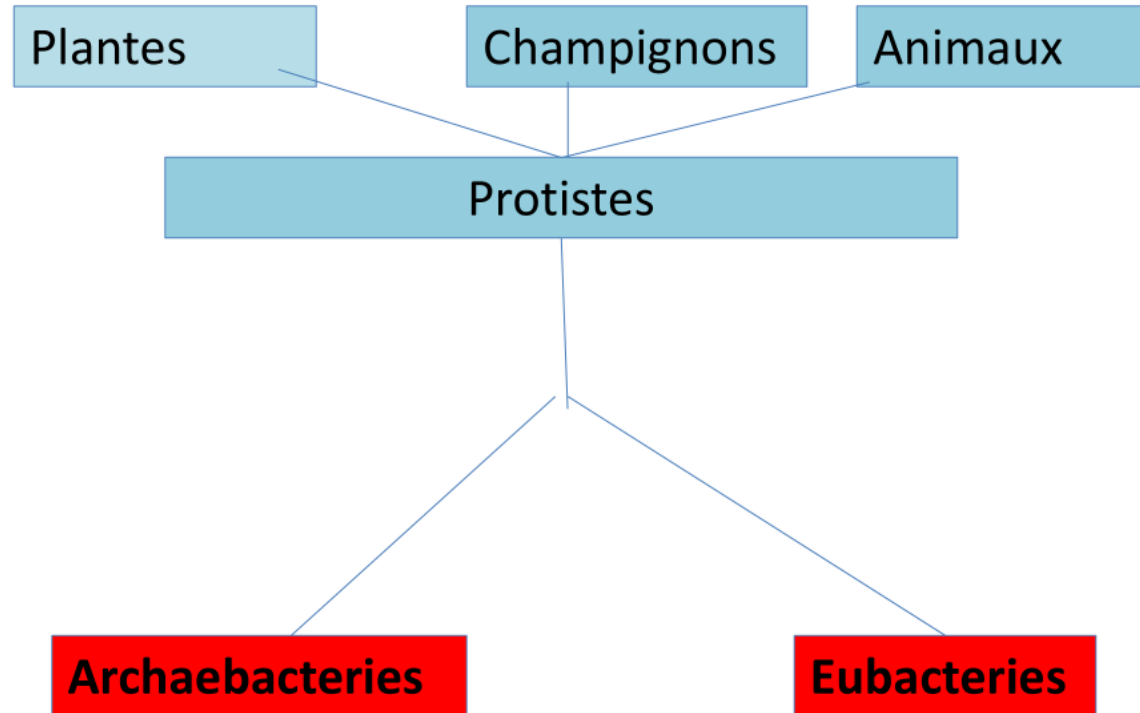


Chapitre I : Evolution du règne animal

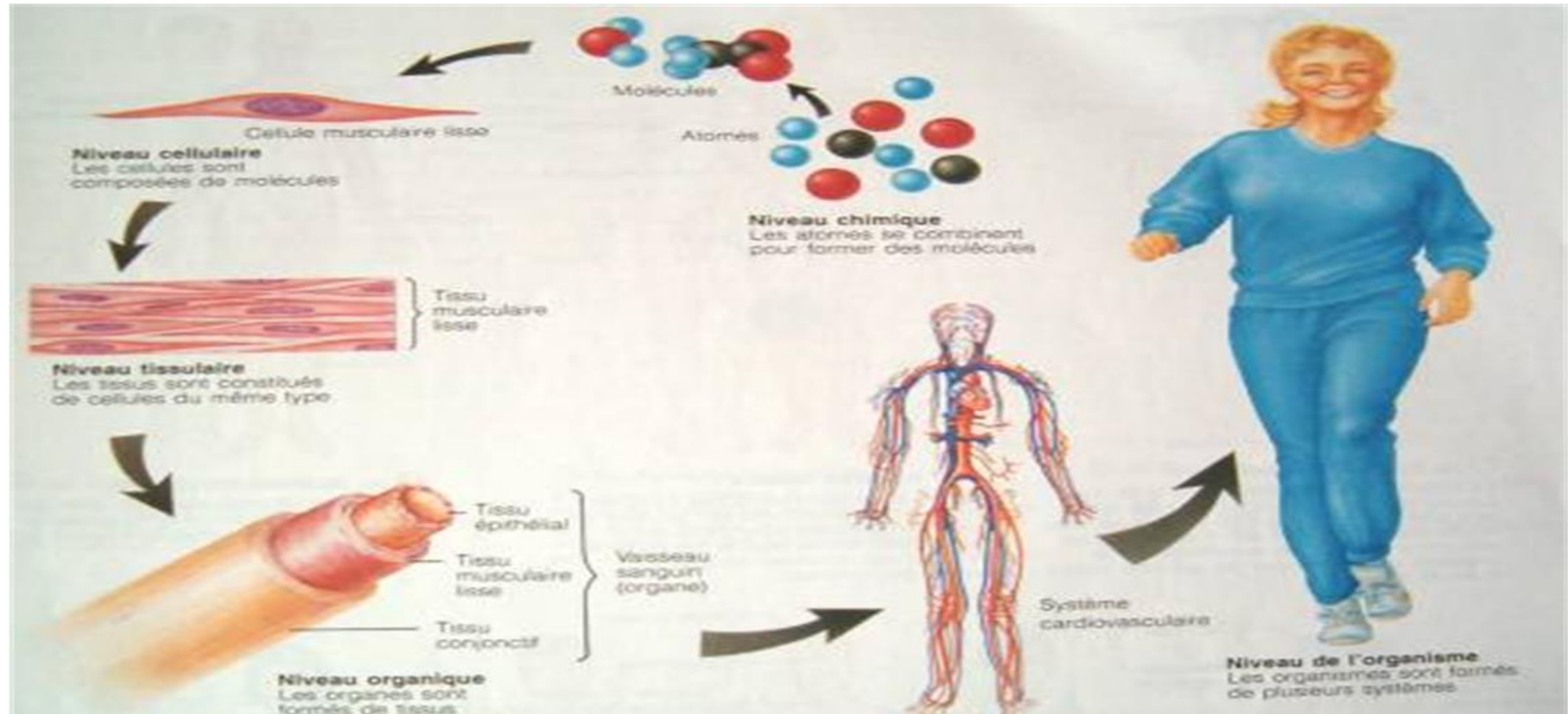
Les six règnes du vivant

Eucaryotes

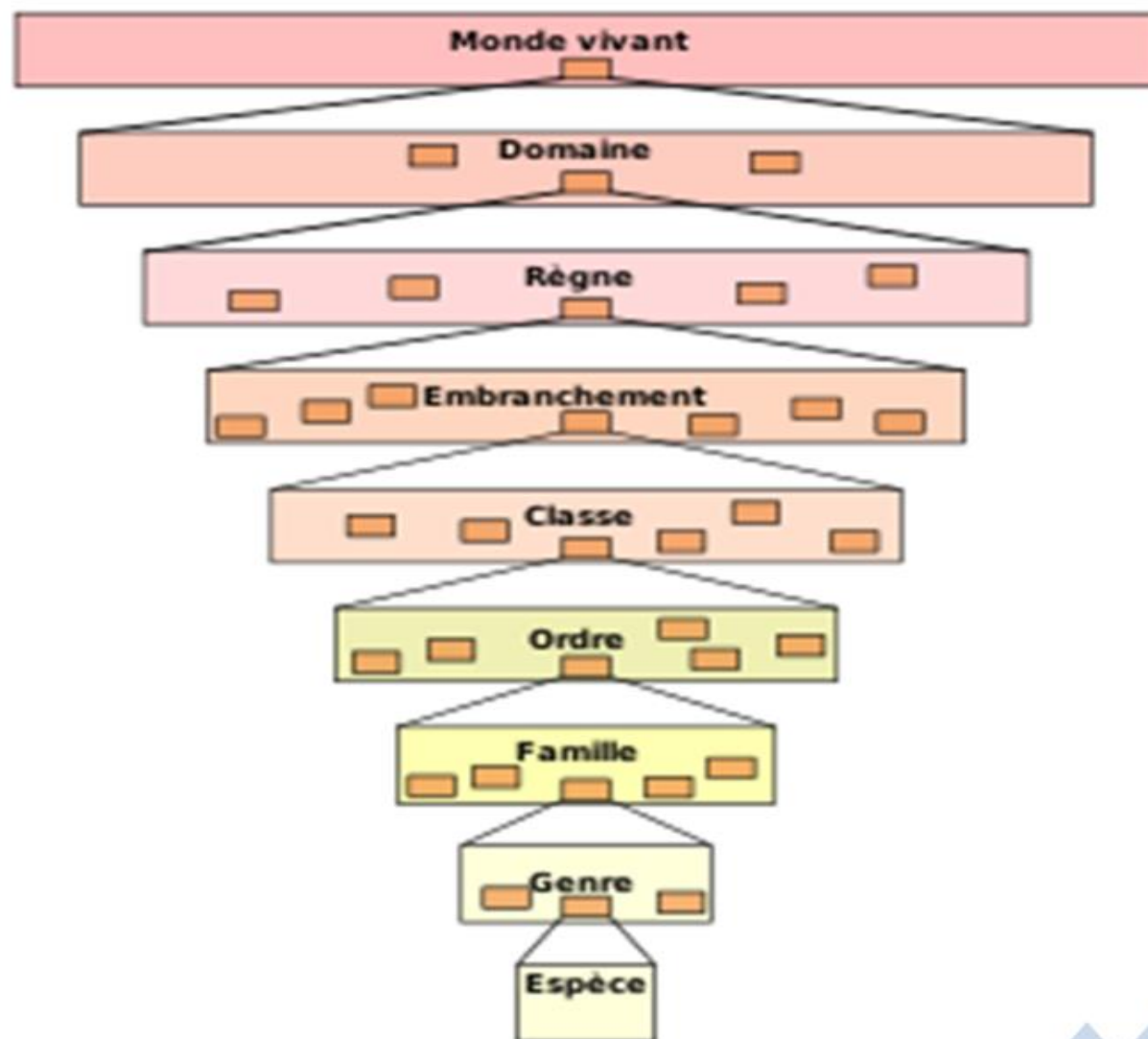


Procararyotes

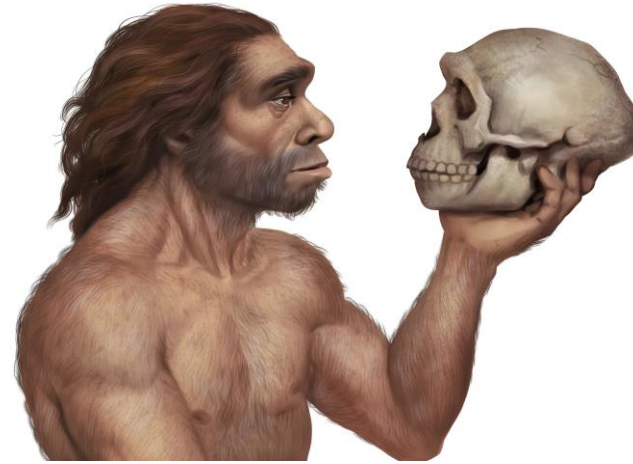
Les différents niveaux d'organisation structurale de l'organisme



Catégories supérieures de l'espèce



- Exemple : la classification de l'espèce humaine



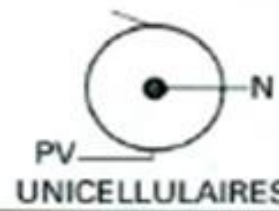
- Règne : Animal
- S/règne : Métazoaires
- Embranchement : Vertébrés
- Classe : Ordre : Primates
- Famille : Hominidés (divisé en 4 genres)
- Genre : *Homo*
- Espèce : *sapiens* (intelligent , sage)

. ORGANISATION DU RÈGNE ANIMALE

les animaux unicellulaires :
les protozoaires bien
qu'actuellement ils font
partie des **Protistes**
(eucaryotes unicellulaires).

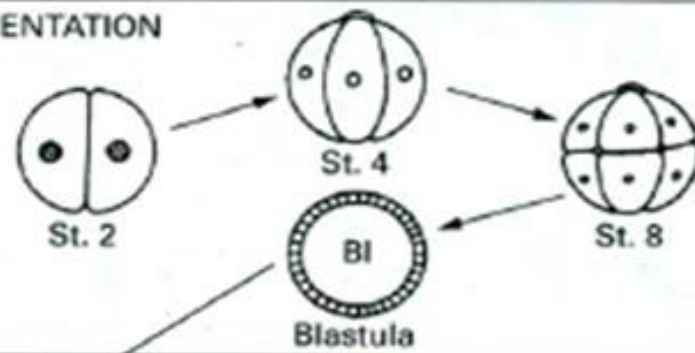
les **animaux** pluricellulaires
(eucaryotes multicellulaires).

I

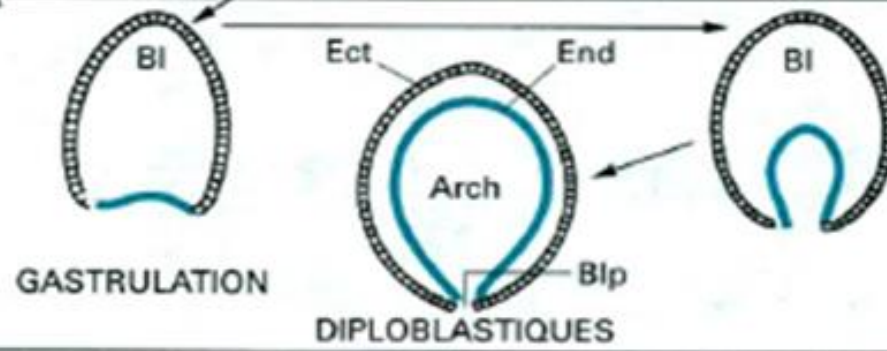


UNICELLULAIRES

SEGMENTATION



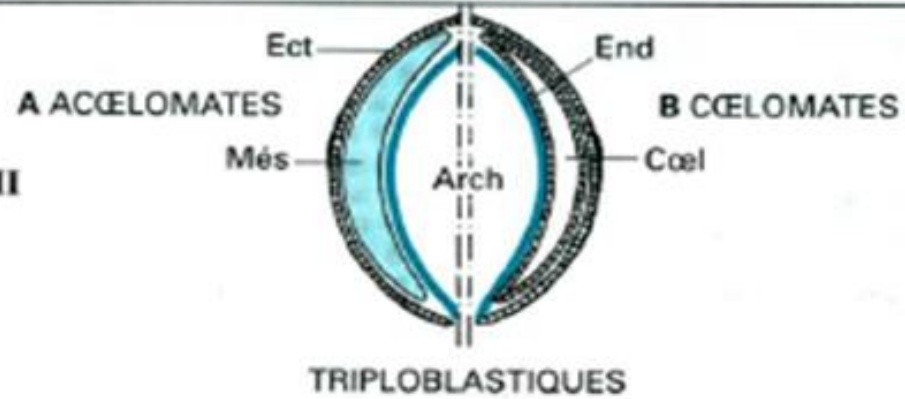
II



GASTRULATION

DIPLOBLASTIQUES

III



TRIPLOBLASTIQUES

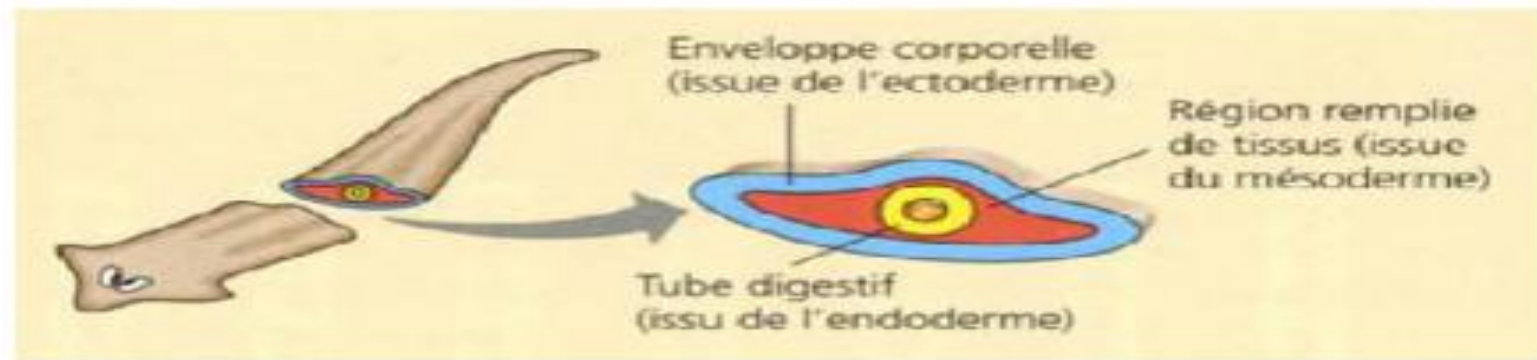


Fig.2. : les Acoelomates. exp : les Plathelminthes

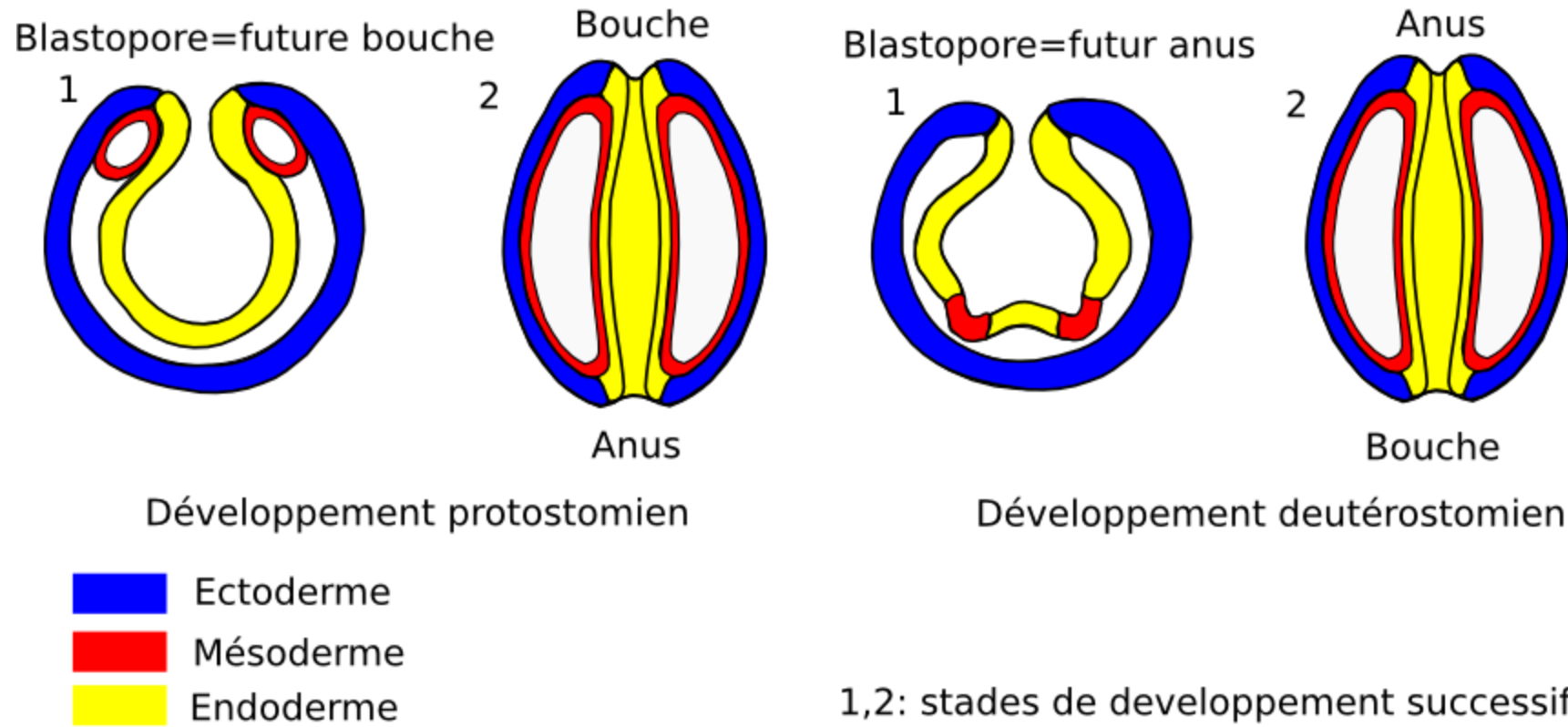


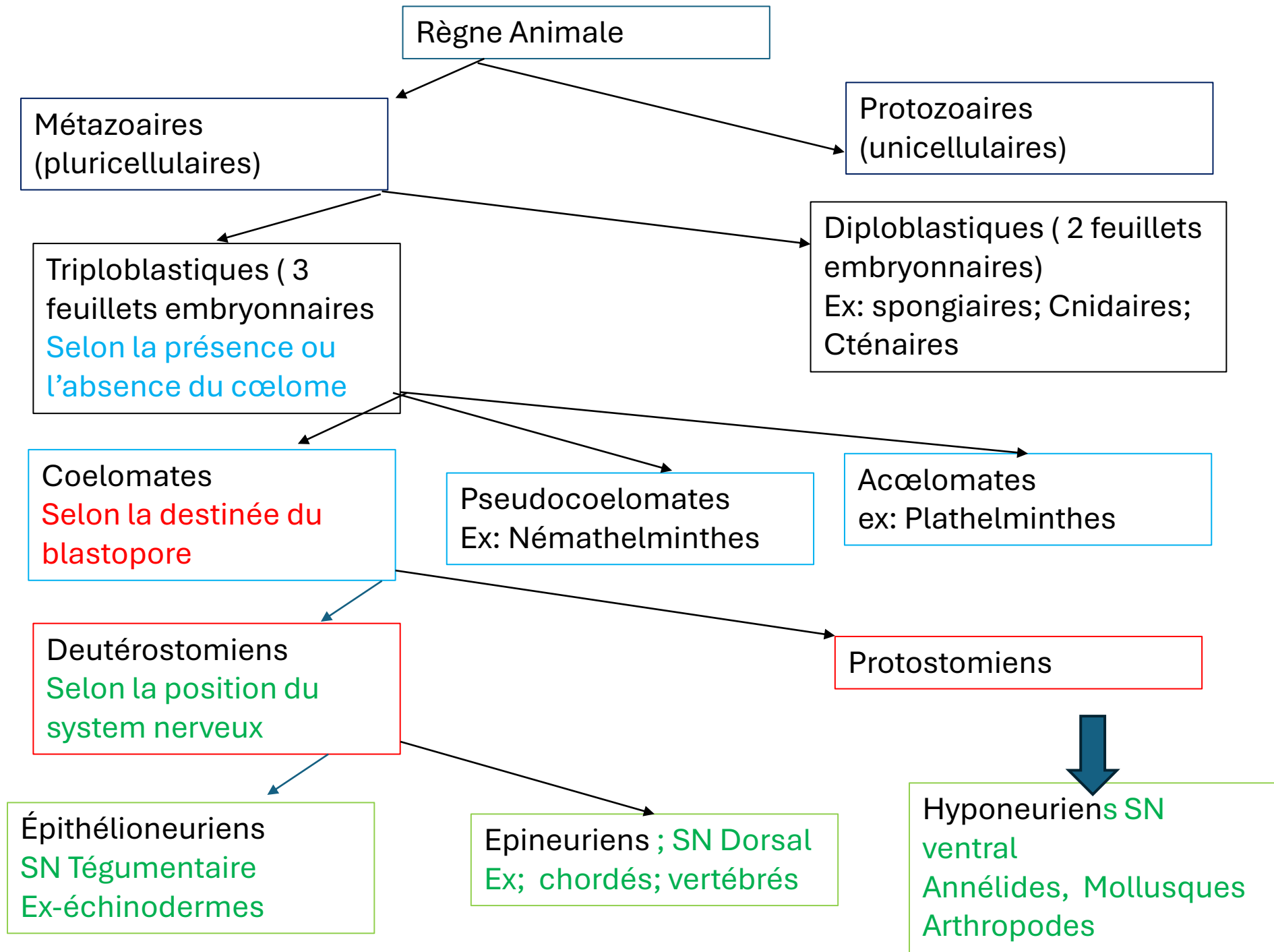
Fig.3 : les Pseudocoelomates : exp : les Némathelminthes



Fig.4. : les Coelomates : exp les Annélides.

Protostomiens vs. Deutérostomiens





Importance numérique du règne animal

