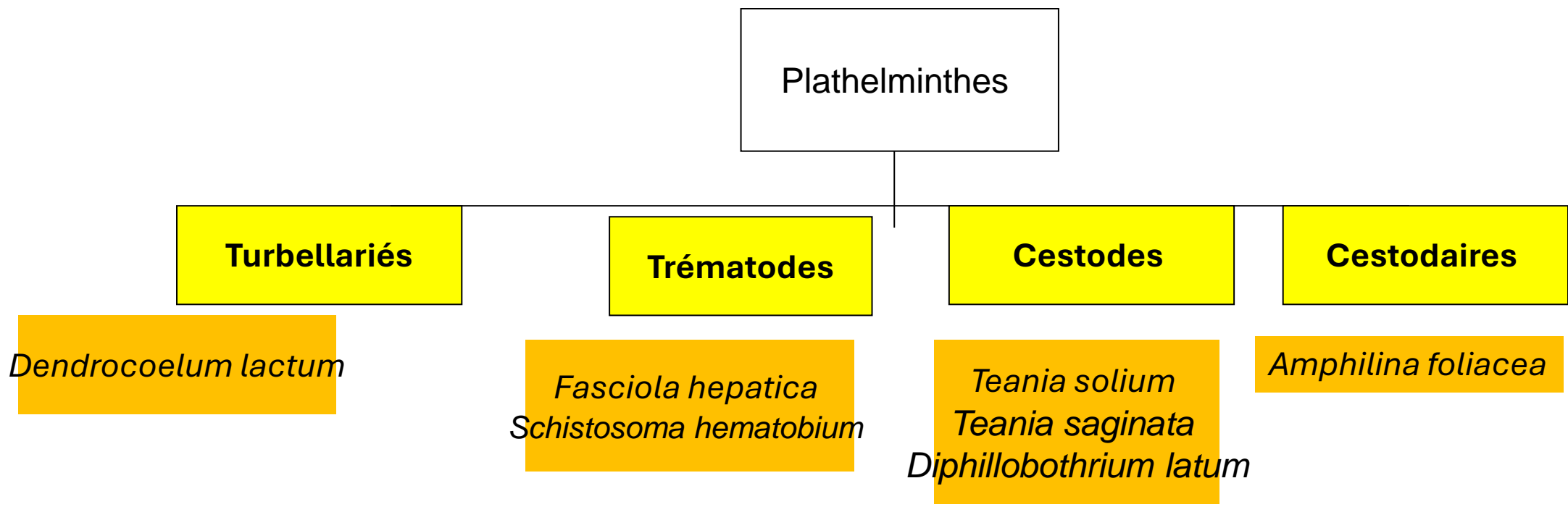


Embranchement des Plathelminthes

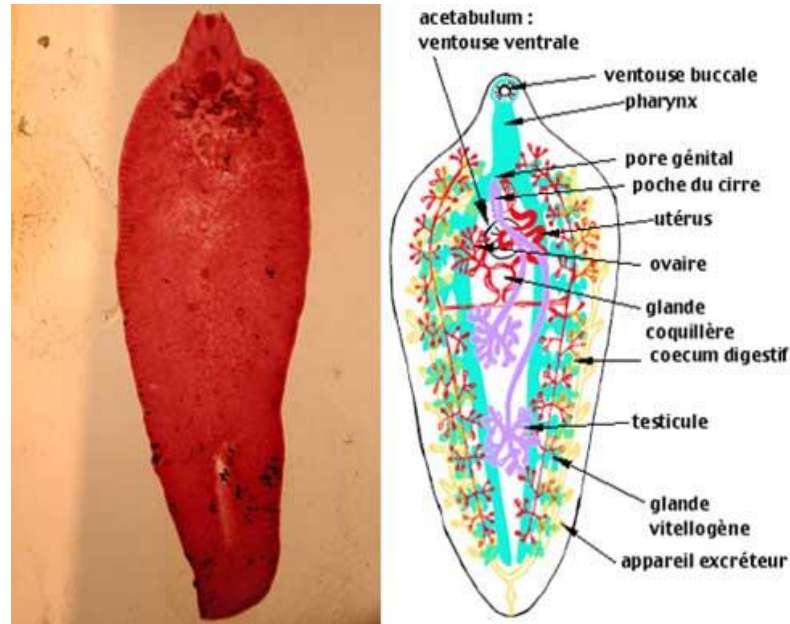
- Métazoaires, triploblastiques, acoelomates,
- Corps généralement non métamérisé (non segmenté), aplati dorso-ventralement à symétrie bilatérale,
- Ce sont des animaux dont le corps est très simplifié : ils n'ont ni appareil respiratoire ni appareil circulatoire
- Appareil digestif est inexistant ou incomplet (dépourvu d'un orifice anal)
- Organismes libres, commensaux ou parasites. La vie parasitaire impose la présence d'organes de fixation (ventouses et crochets)
- Espèces généralement hermaphrodites protérandriques.
- Appareil génital complexe, reproduction sexuée et asexuée

CLASSIFICATION



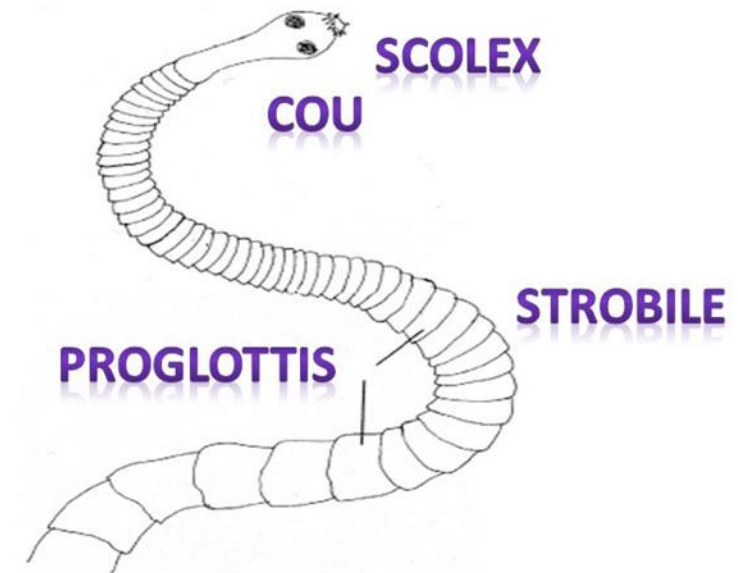
Classe des Trématodes

- Corps aplati plus ou moins foliacé non segmenté recouvert d'une cuticule épaisse. Présence d'organes de fixation (crochets et ventouses)
- Tube digestif incomplet, dépourvu d'un orifice anal
- Espèces hermaphrodites sauf les Bilharzies.
- Œufs operculés



Classe des Cestodes :

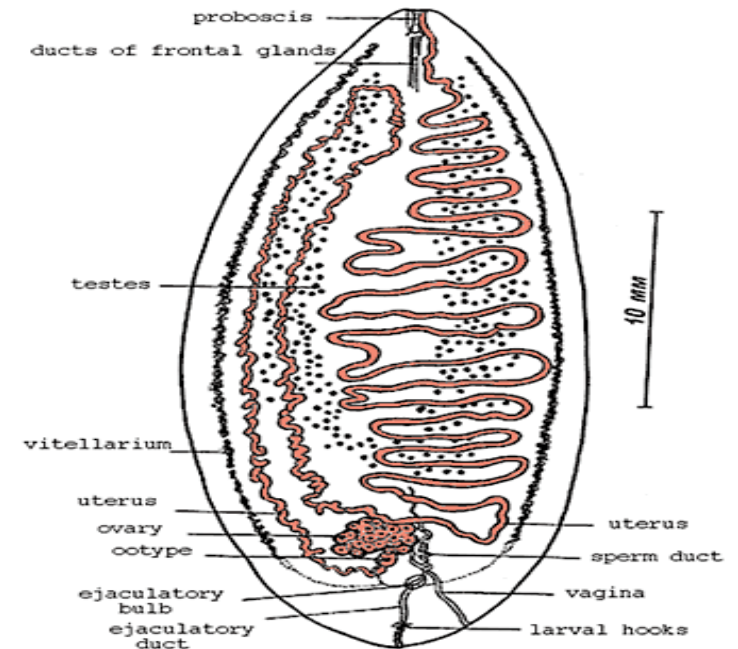
- Les cestodes sont des plathelminthes endoparasites
- Corps foliacé, rubané souvent segmenté, formé d'une série de segments aplatis appelés **proglottis**
- Corps entièrement recouvert d'une cuticule épaisse
- Appareil digestif est inexistant (se nourrissent par osmose)
- Présence d'organes de fixation (crochets et ventouses)
- Espèces parasites hétéroxènes des vertébrés



Morphologie d'un cestode

Classe des cestodaires

- Corps foliacé non segmenté. Absence de tube digestif
- Absence de scolex
- Les orifices génitaux males et femelle sont indépendants
- Ce sont des parasites hétéroxènes des poissons et des chéloniens d'eau douce



Embranchement des Némathelminthes

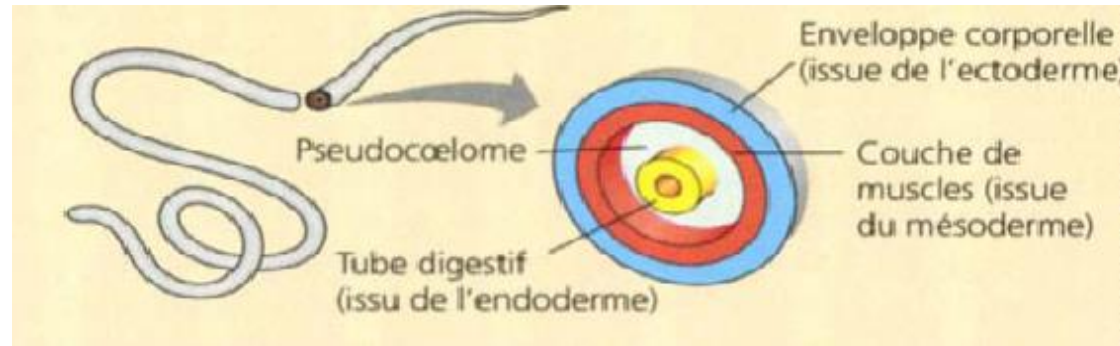
- Les Némathelminthes sont des animaux métazoaires triploblastiques pseudocoelomates. Les organes sont inclus dans une cavité péri viscérale (résidus de blastocœle) qui n'est pas un coelome
- Ce sont des animaux dont le corps est enveloppé d'une épaisse cuticule chitinoïde qui empêche toutes formations flagellaires ou ciliaires, et qui impose un développement post embryonnaire par mue

Sexes généralement séparés, caractérisés par un dimorphisme sexuel plus ou moins accentué

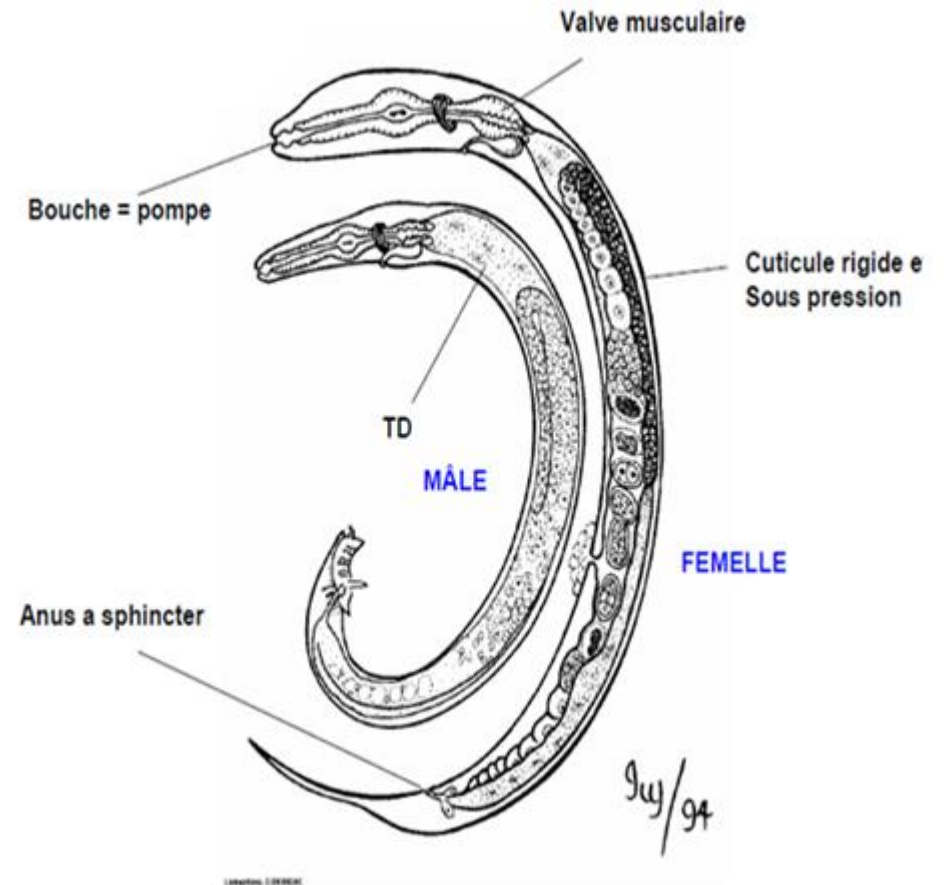
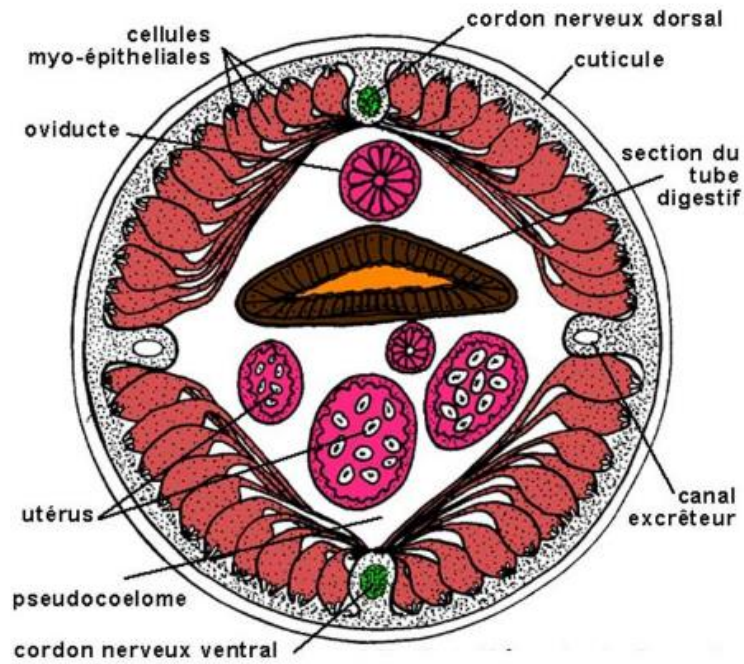
Reproduction sexuée.

Colonisent des milieux très variés. La plupart sont libres (eaux douces, eaux marines et sols humides).

D'autres sont des endoparasites d'animaux et de végétaux



Anatomie

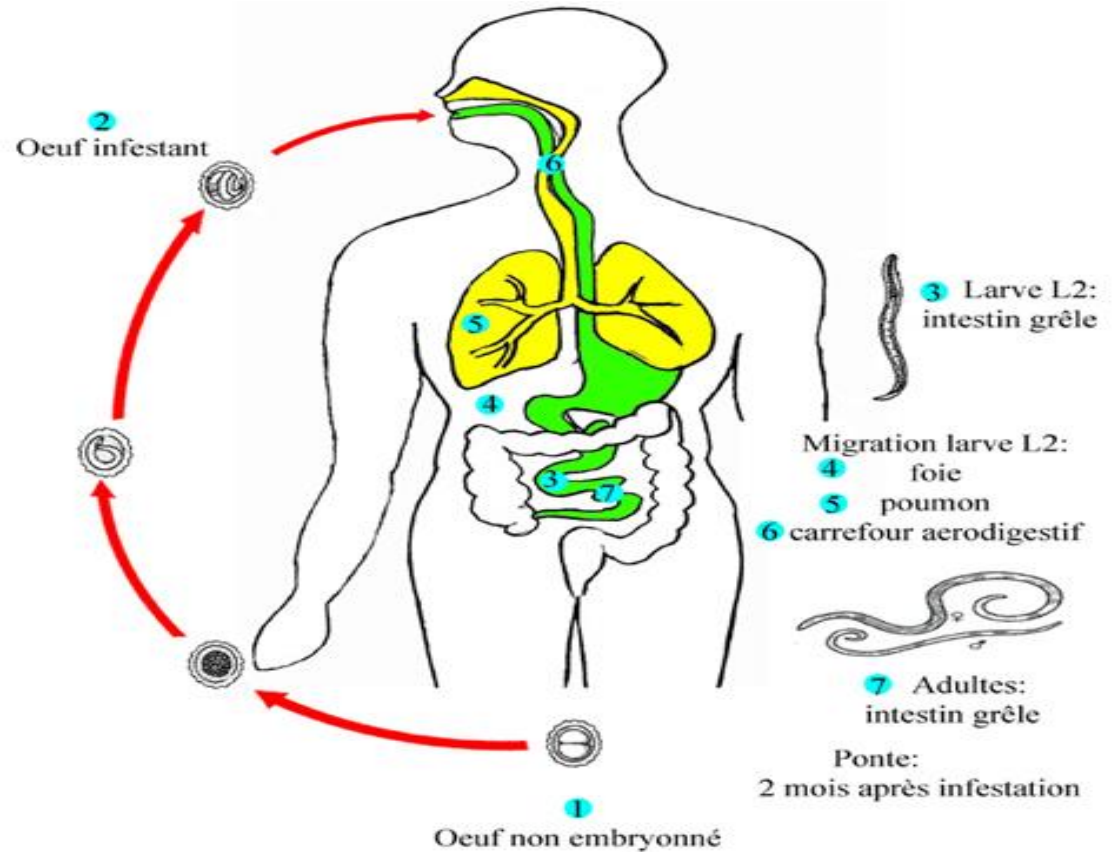
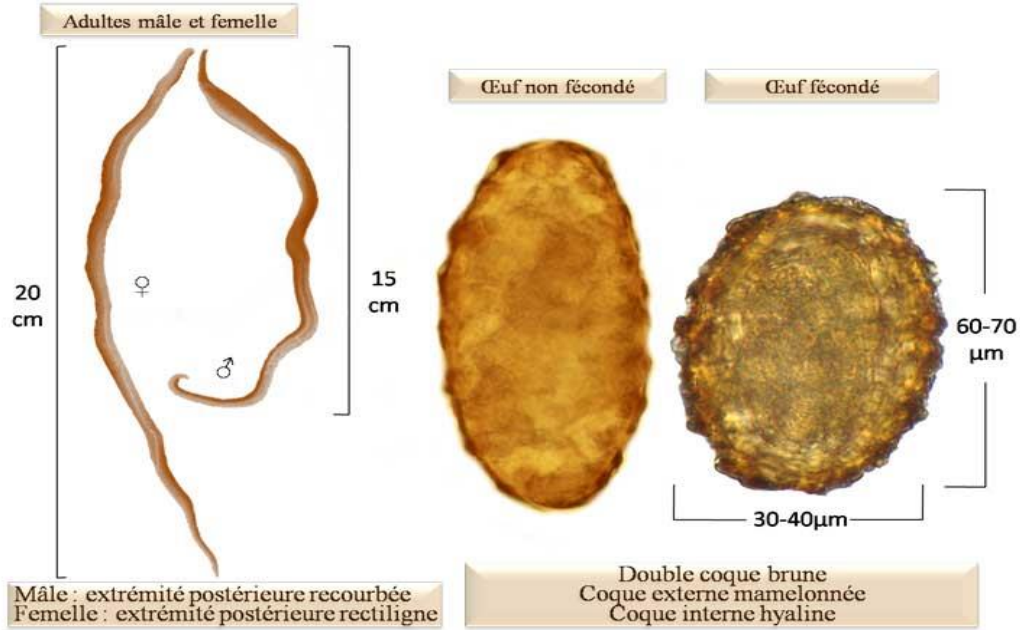


CLASSIFICATION

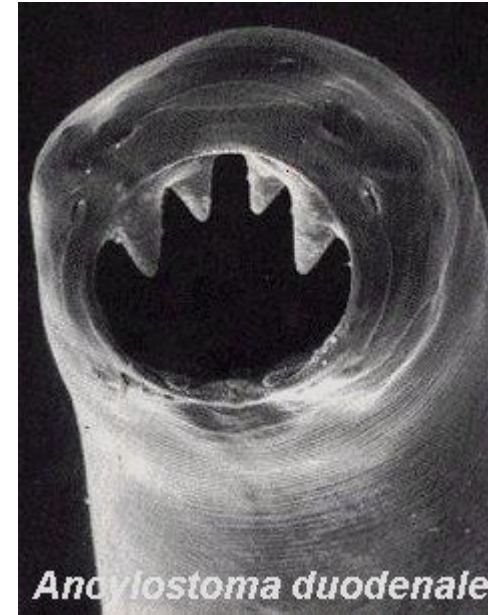
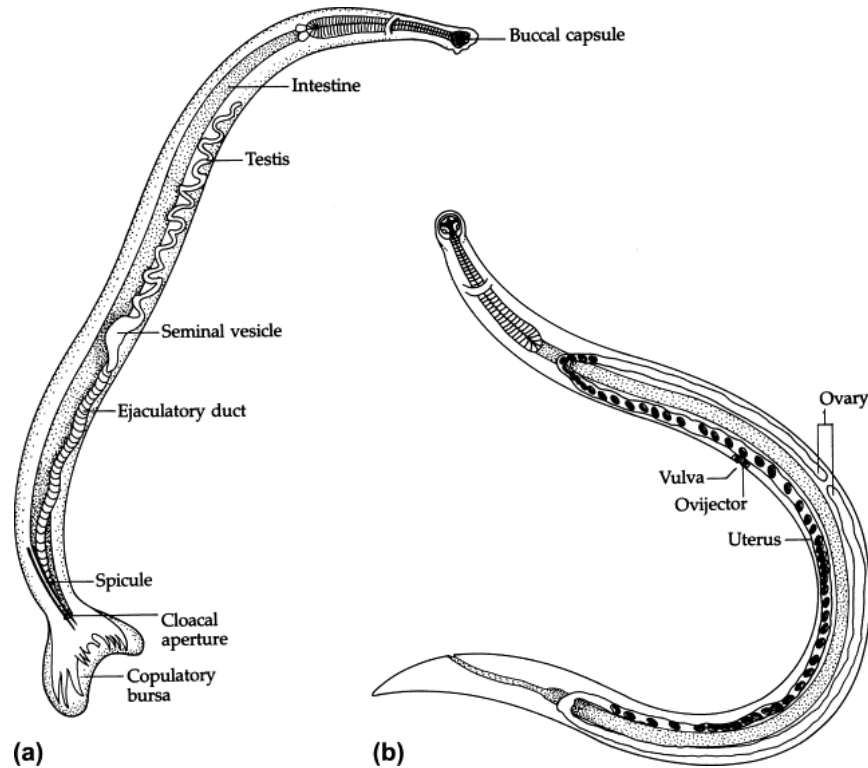
Cl1 Gordiens:
Gordius aquaticus

Cl 2: Nématodes:
Ascaris lumbricoïdes

1. Les Ascaroïdes : *Ascaris lumbricoïdes*



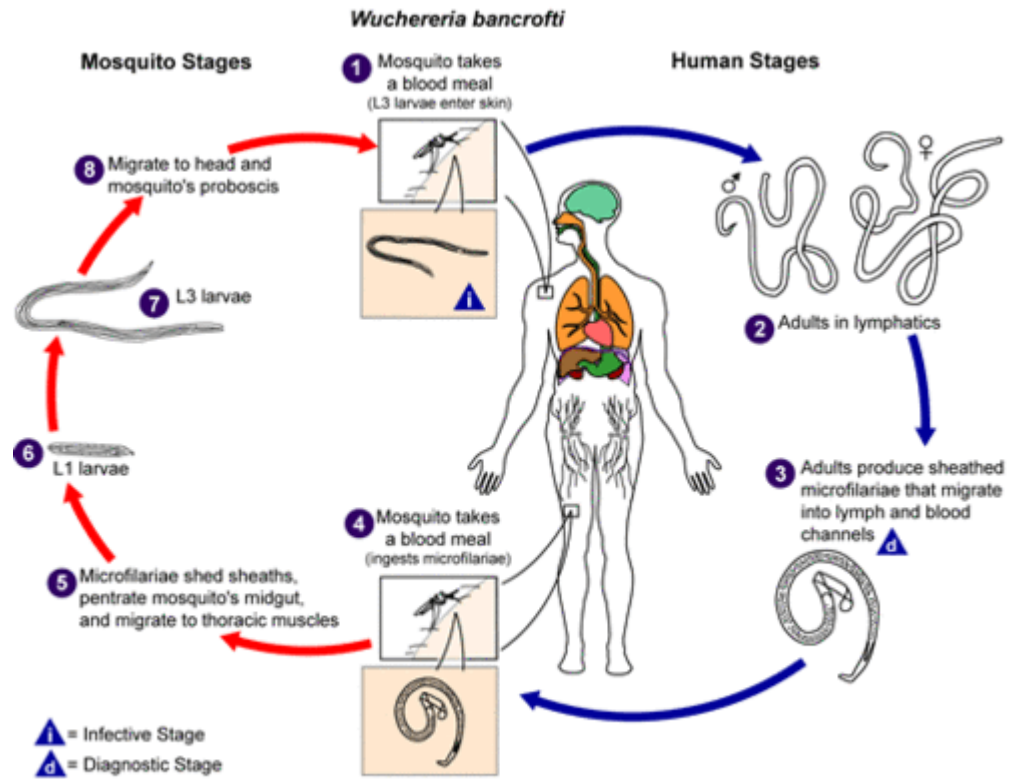
Stongyloides : *Ancylostoma duodenale*



Mâle : 1cm / femelle : 1.5cm

Provoque des plies, des hémorragies et des anémies graves parfois mortelles
(Chlorose d'Égypte, anémies des mineures)

Wuchereria bancrofti (filaire de Bancroft, filaire nocturne)



Male : 3-4cm femelle : 8 -10cm

: *Dracunculus medinensis* (filaire de Médine, ver de Guinée)

