

Embranchement des Annélides

- Les annélides sont des métazoaires triploblastiques coelomates **protostomiens hyponeuriens** à symétrie bilatérale.
- Le corps comprend trois régions qui sont : **Tête (prosoma)** , le tronc (soma) et le pygidium (telson) avec 2 cirres caudaux tactile

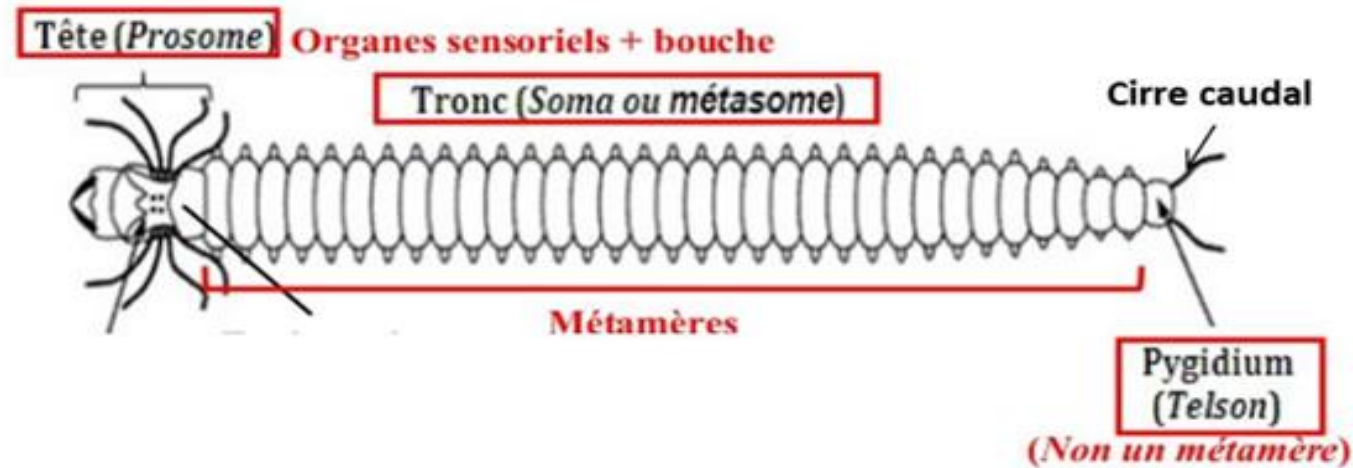


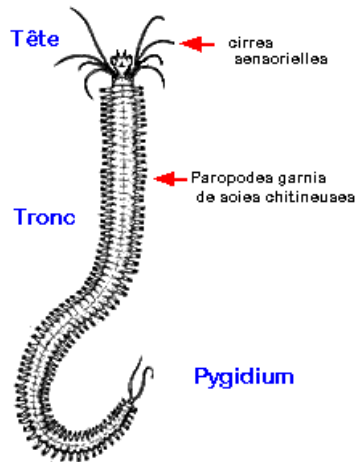
Fig . Différentes parties du corps chez les Annélides.

Classification

Selon la présence ou l'absence de **soies locomotrices**

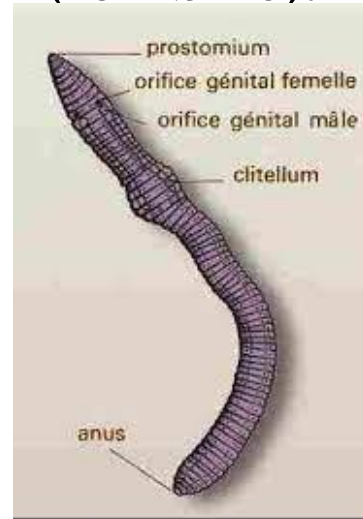
Cl: Polychètes

Neris sp.



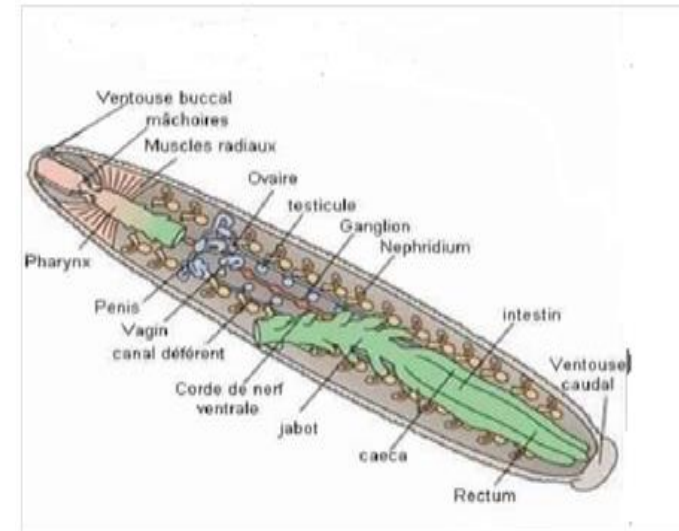
Cl Oligochètes

Lumbricus terrestris
Ver de terre (lombric).



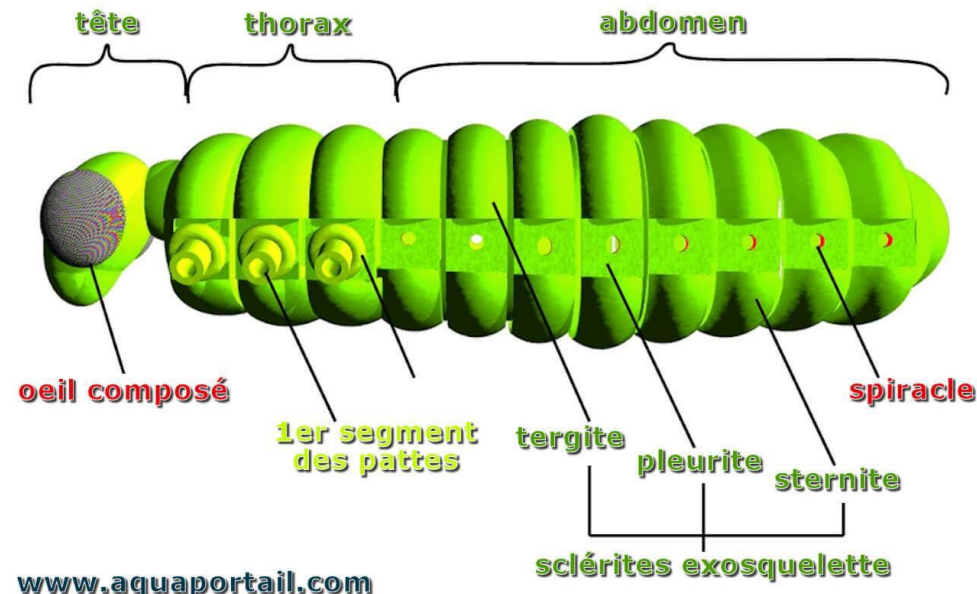
Cl: Achètes

Hirudo officinalis
(Sangsue médicinale)



Embranchement des Arthropodes

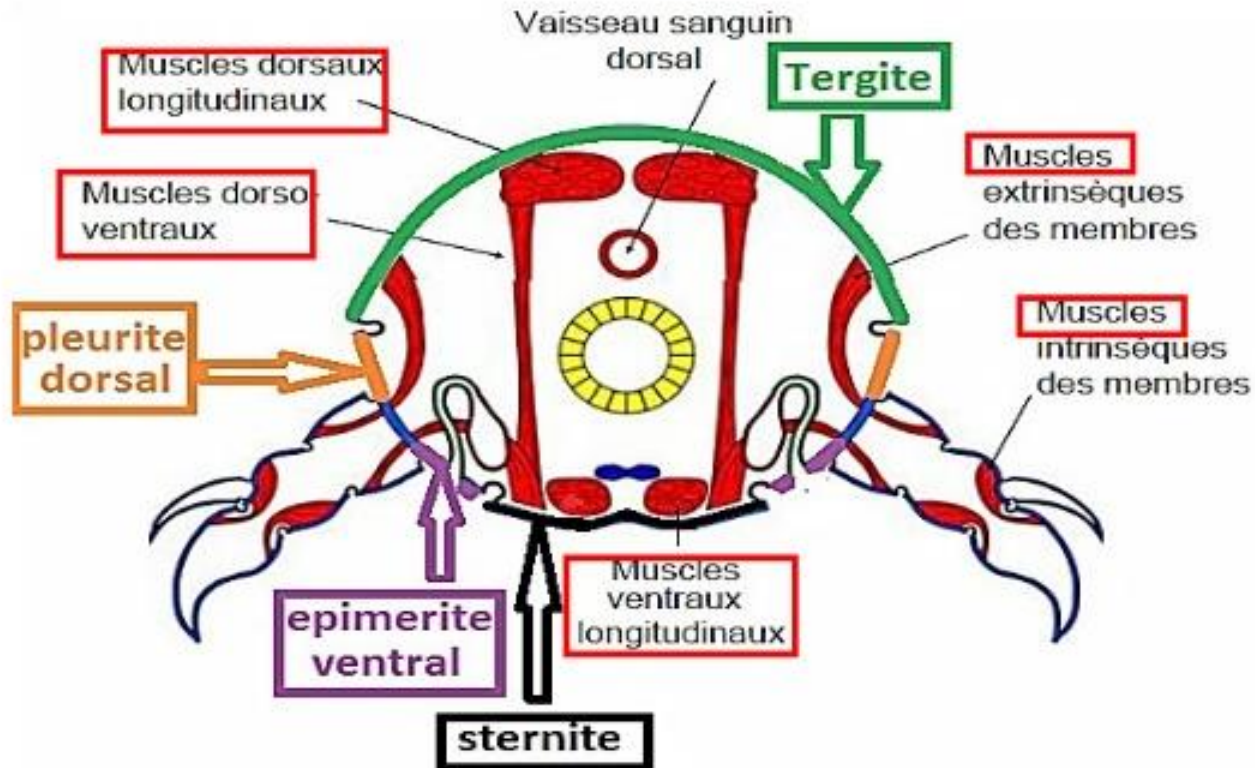
- Les arthropodes sont des animaux aux pieds articulés (Arthros : Articulation, podes : pied)
- Ce sont des métazoaires triploblastiques coelomates protostomiens hyponeuriens à symétrie bilatérale
- Le corps des arthropodes est subdivisé en trois parties :
 - **Tête** : Partie antérieure ou céphalique pourvue d'appendices sensoriels et de pièces buccales
 - **Thorax** : partie moyenne qui porte les appendices de locomotion (pattes et ailes)
 - **Abdomen** : Partie postérieure pourvue d'appendices de respiration et de ponte



- Chaque segment (métamère) est encadré par plusieurs plaques squelettiques ou sclérites: Une plaque dorsale : Tergite, une plaque ventrale: Sternite et deux plaques latérales: Pleurites

Métamérie et appendice arthropodien

- + **faisceaux musculaires** longitudinaux (*dorsaux et ventraux*)



Classification

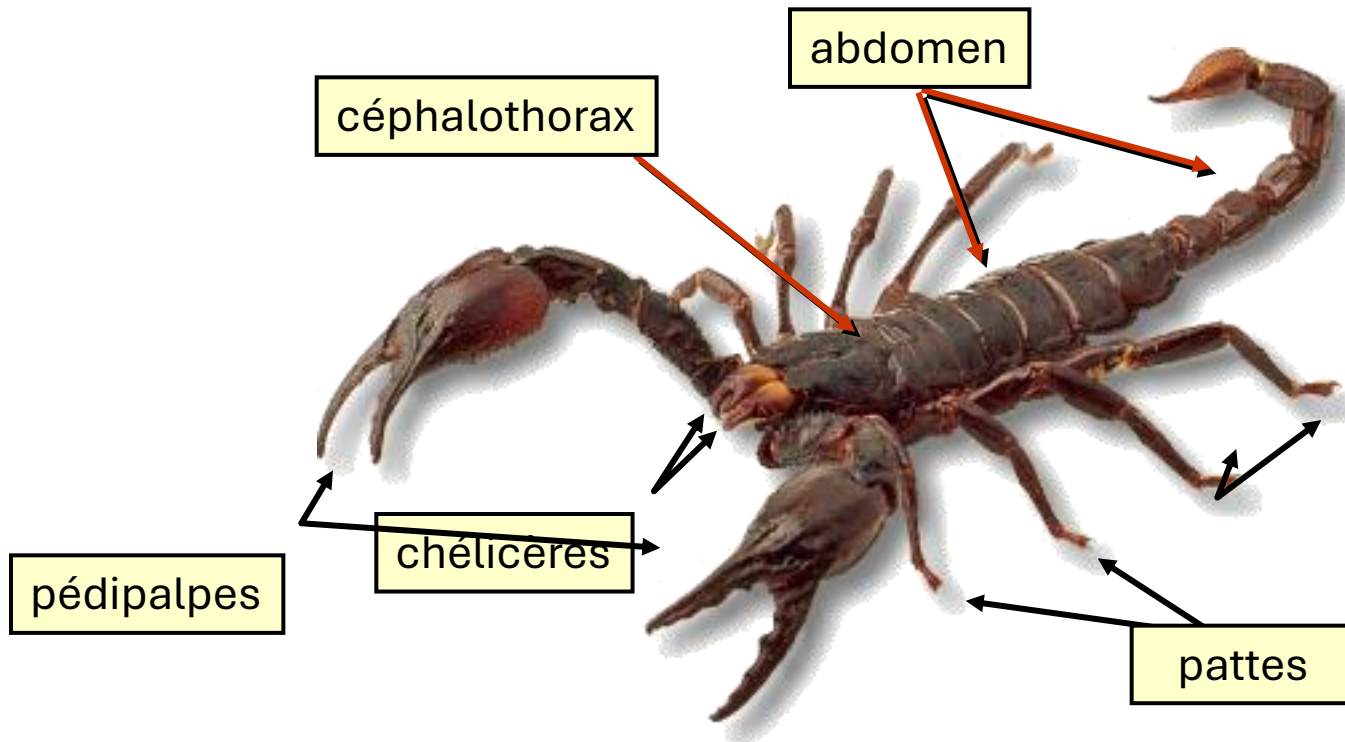
La classification des arthropodes est basée essentiellement sur :
le nombre de pattes, mode de respiration et milieu de vie.

Il y a trois sous embranchements

1. **Sous Embranchement des Trilobitomorphes (tous fossiles).**
2. **Sous Embranchement des Chélicérates ;** une paire d'appendices préhensiles en avant de la bouche chélicères :
 - Classe des Mérostomes: respiration branchiale *Limulus polyphemus* Limule
 - Classe des Arachnides: respiration pulmonaire.
3. **Sous Embranchement des Antennates (Mandibulates):** Mandibules, mâchoires, antennes et antennules).
 - Classe des Crustacés,
 - Classe des Myriapodes,
 - Classes des Hexapodes (insectes).

S/emb Chélicérates :

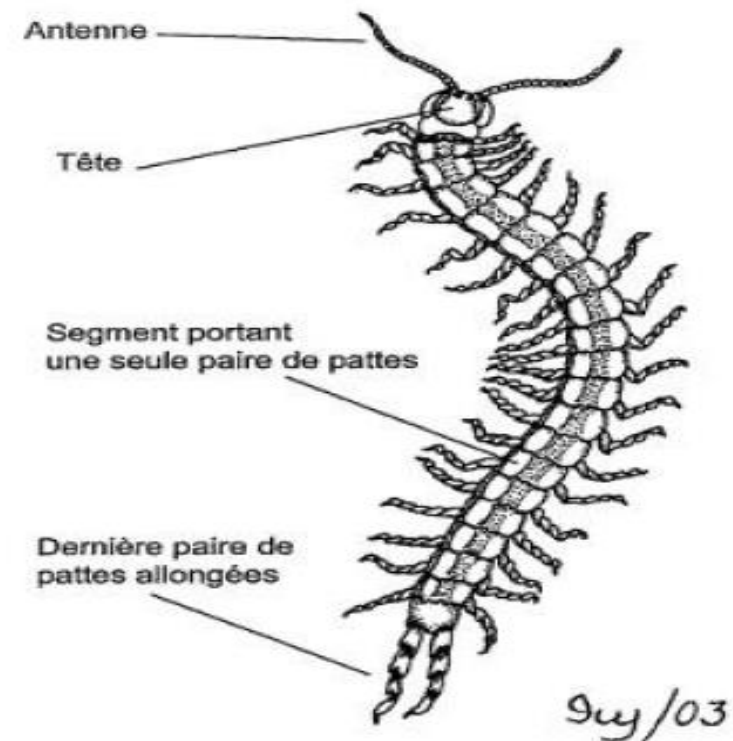
- Pas d'antennes
- Corps divisé en deux : **céphalothorax** et **abdomen**
- 6 paires d'appendices articulés
- Première paire = **chélicères**
- Seconde paire = **pédipalpes** (ces derniers sont parfois très développés et ressemblent à des pattes munies de fortes pinces)



3. Sous Embranchement des Antennates (Mandibulates):

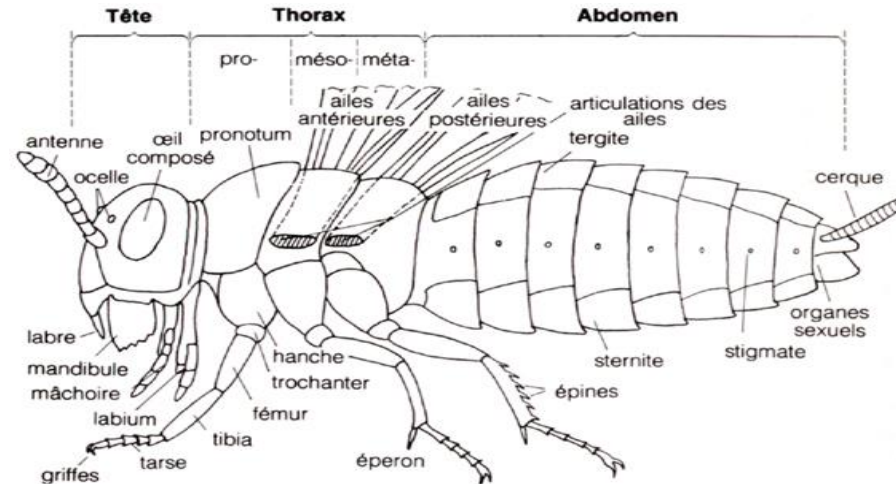
Classe des Myriapodes:

- Les myriapodes sont des arthropodes terrestres antennifères, mandibulates à respiration trachéenne.
- Corps métamérisé formé d'un grand nombre de segments ou d'anneaux chitineux pourvus chacun d'un ou de deux paires de pattes.
- Corps divisé en trois parties : tête, tronc et telson



Classe des Hexapodes (insectes).

- Une paire de mandibules
- Une paire d'antennes
- Trois paires de pattes thoraciques
- Deux paires d'ailes



La classification des insectes est basée sur :

- Présence ou absence d'ailes
- Structure et disposition des ailes
- Pièces buccales et régime alimentaire
- Métamorphose

•**Sous classe des Aptérygotes :**

•**Or : Thysanours**

•**Sous classe des Ptérygotes :**

Section des Paléoptères

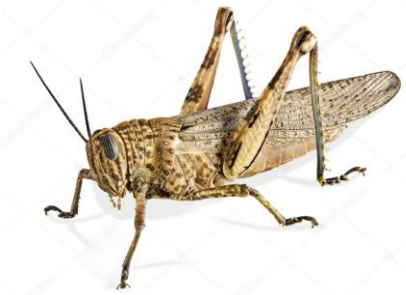
•**Ordre des Odonatoptères :**

Ex. : *Libellula sp*



Section des Néoptères

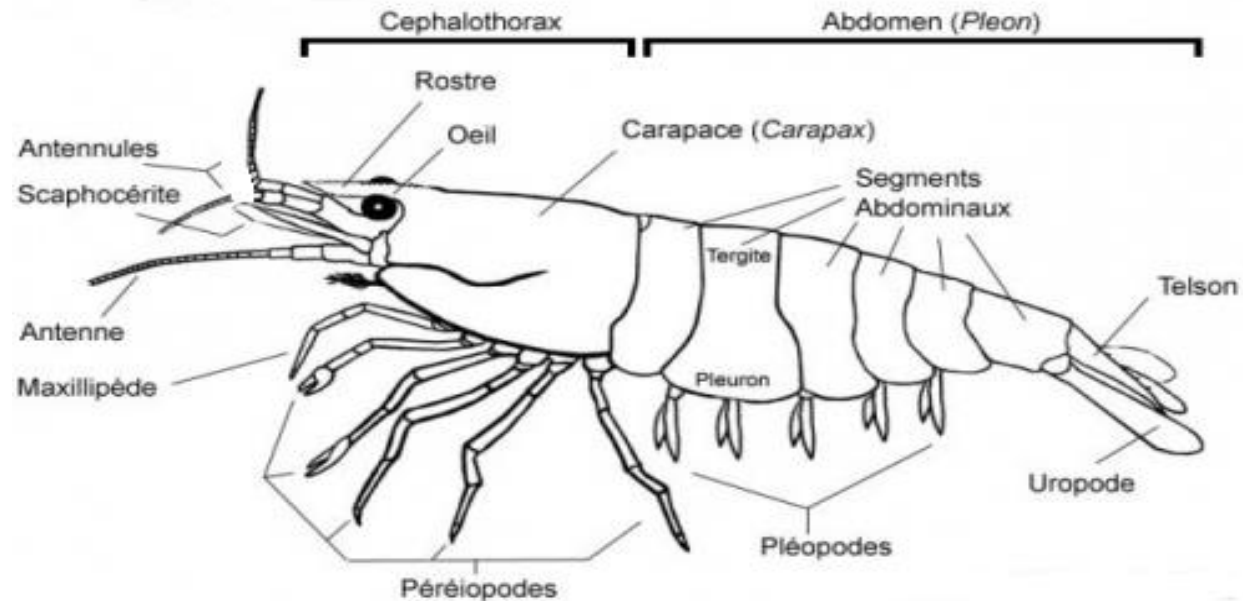
Orthoptères : Ex. : Criquet,



Classe des Crustacés

- 2 paires d'antennes et d'antennules
- une paire de mandibules
- Corps protégé par une carapace coriace (chitineuse + CaCO_3).
- Tête soudée au thorax pour former le céphalothorax.
- Abdomen à plusieurs segments (6+ telson).
- Respiration généralement branchiale

Les crustacés sont marins, dulçaquicoles ou terrestres



Classification

En fonction du nombre d'appendices, les crustacés sont subdivisés en deux sous classes

Classe des Crustacés

s/cl 1: Entomostracés

S/cl : Malacostracés.

- **Ordre des Branchiopodes**
- **Ordre des Céphalocarides**
- **Ordre des Copépodes**

- **Ordre des Isopodes**
- **Ordre des Amphipodes**
- **Ordre des Décapodes**