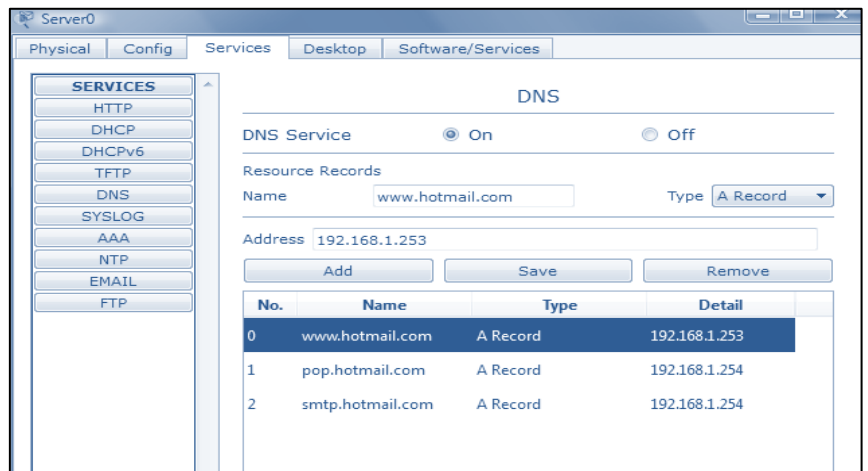


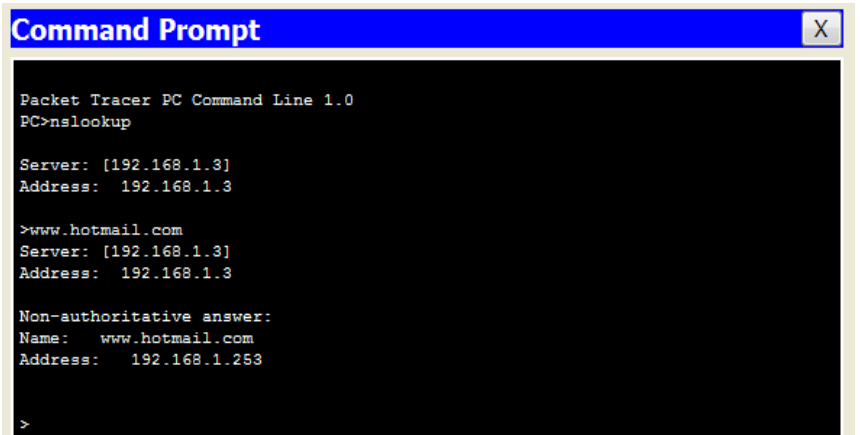
## TP N°5

### Exercice 1: Service résolution de nom de domaine (DNS)

1. Installer un autre serveur dans le réseau précédent (avec serveur DHCP)
2. Cliquer sur le service DNS dans l'onglet « Config » du serveur DNS.
3. Ajouter un nouvel enregistrement de type (A record) qui va faire correspondre le nom d'hôte (**www.\*\*\*.com**)

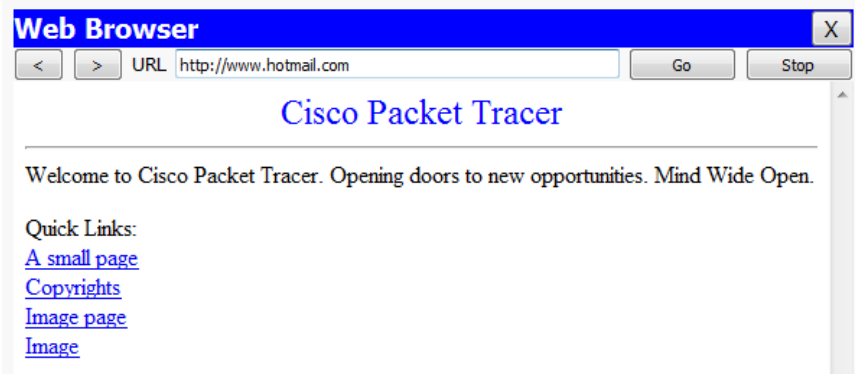


4. Cliquer sur le raccourci « command prompt » de l'onglet Desktop du PC.
5. Exécuter la commande (> nslookup www.\*\*\*.com)
6. Cliquer sur le bouton (AUTO CAPTURE / PLAY) pour lancer la simulation et voici le résultat :



### Exercice 2: Service Web (HTTP)

1. Cliquer sur le raccourci « web browser» de l'onglet Desktop du PC
2. Mettre l'adresse URL : **www.\*\*\*.com** et voici le résultat :

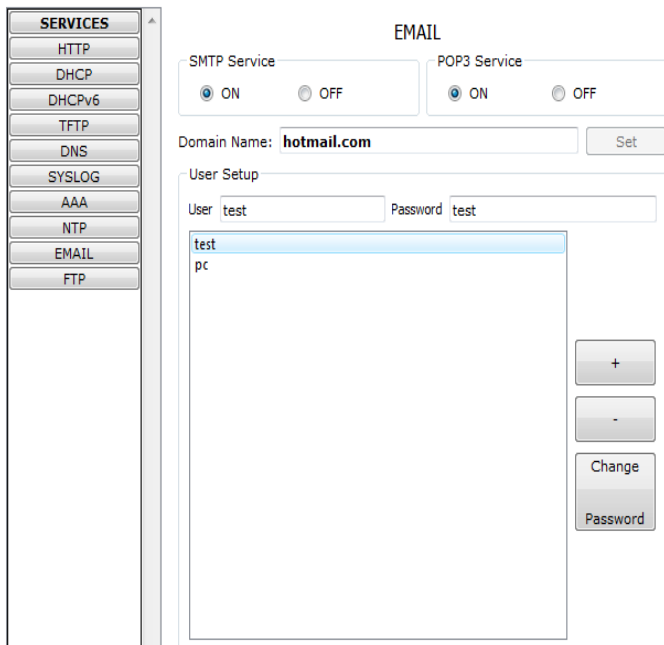


### Exercice 3: ARP / ICMP

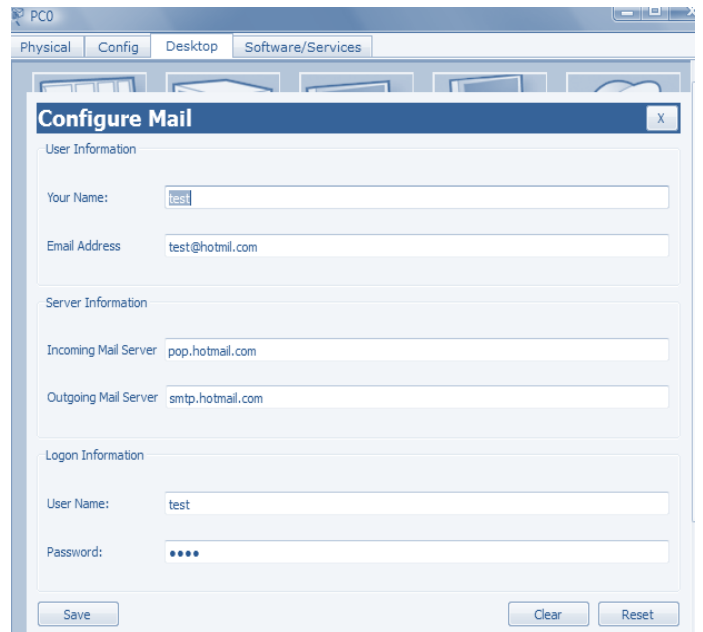
1. Exécuter la commande >ping @ ip (génération des paquets ICMP).
2. Exécuter la commande >arp -a (pour afficher le cache ARP).

### Exercice 4: Service Mail (POP / SMTP)

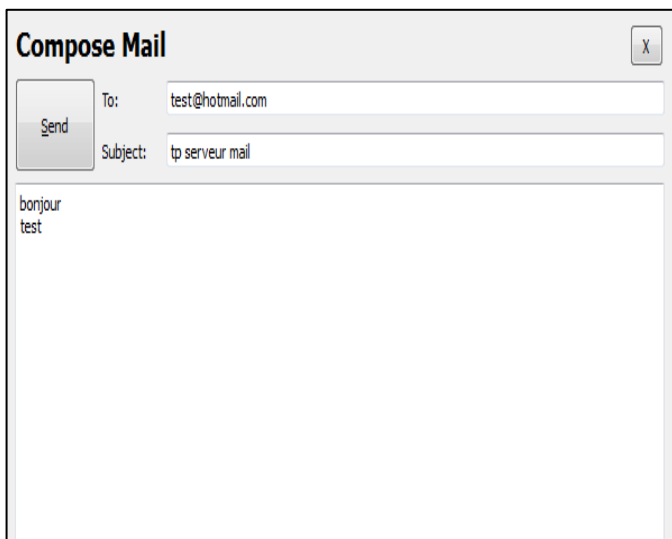
1. Configuration des Serveurs Mail (MTA/MDA) : (nom de domaine, utilisateurs, mots de passe).
2. Configuration des clients Mail : (nom, @email, @serv.pop, @serv.smtp, login, password).
3. envoyer un mail de test.



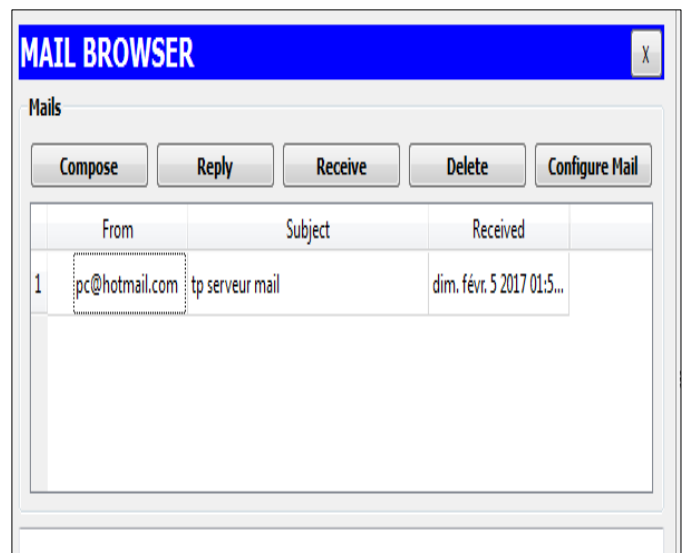
- Au niveau du serveur



- Au niveau du client



-Au niveau de l'émetteur



- Au niveau du récepteur