

Corrigé Type EMD SI 2024

Exercice 1 (6 points)

1. Un système peut être décomposé selon deux approches : cartésienne (**0,25 points**) et systémique (**0,25 points**).

La différence majeure entre ces deux approches est : l'approche cartésienne divise un système en sous-systèmes complètement indépendants sans tenir compte des interactions entre eux, tant dis que l'approche systémique considère les sous-systèmes aussi indépendants que possible tout en tenant compte des interactions entre eux (**1 point**).

2. La différence entre une information structurée et non structurée :

L'information non structurée est enregistrée sous sa forme brute sans format prédéfini, elle est difficile à traiter par ordinateur, et destinée généralement aux humains.

L'information structurée est enregistrée sous un format prédéfini facile à traiter par ordinateur. (**0,75 points**)

- Exemple : information non structurée : texte, vidéo, image...
- Exemple : information structurée : Date au format jj-mm-aaaa

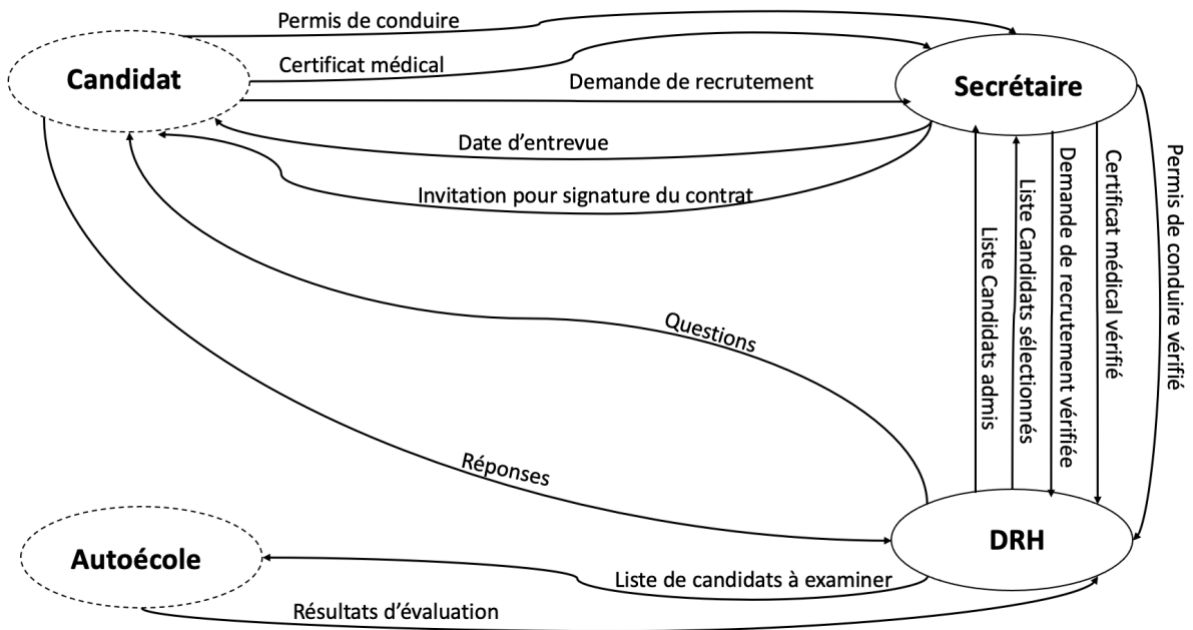
(**0,75 points**)

3. Le Basculement se trouve dans la phase « Mise en œuvre ou Mise en Place » dans le cycle de vie d'un SI. (**0.5 point**).

Le Basculement sert à assurer un passage serein d'un ancien système d'information vers un nouveau système d'information. (**1 point**)

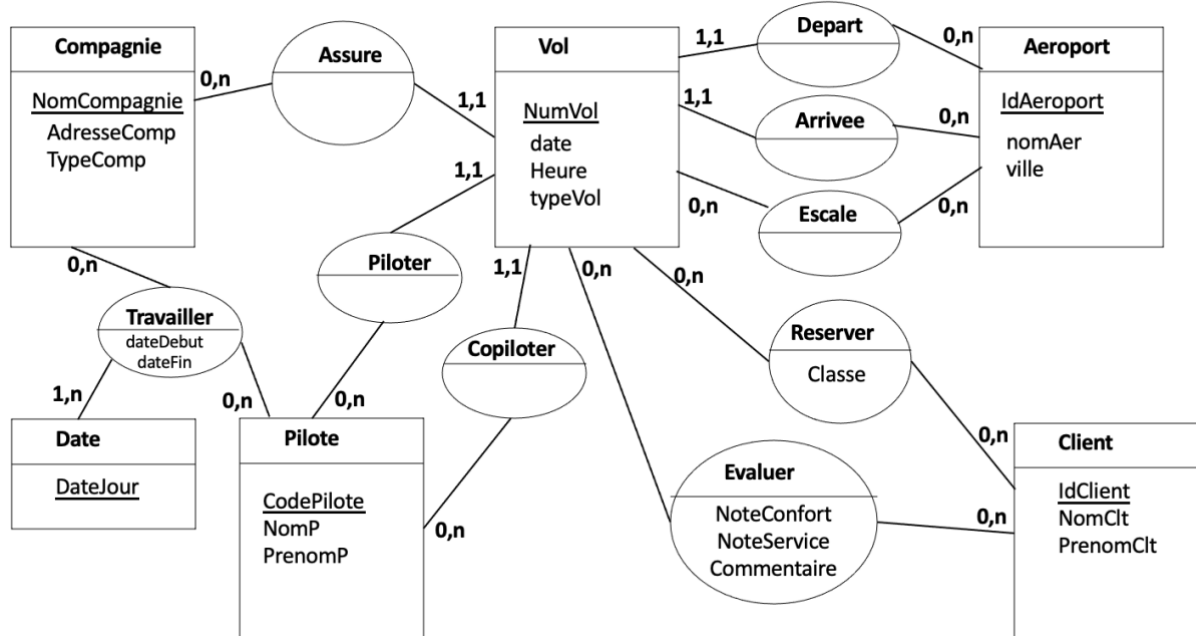
4. Dans la méthode MERISE, l'utilité de séparer les données et traitements est de pouvoir travailler simultanément (en parallèle) sur les données et traitements au même temps avec des équipes différentes, ce qui permet de gagner du temps, et de pouvoir mettre à jour (apporter des modifications) les traitements sans forcément manipuler (modifier) les données. (**1.5 point**)

Exercice 2 (4.5 points)



Exercice 3 (9.5 points)

1. MCD (6 points)



2. MLD (3.5 points)

Compagnie (NomCompagnie, AdresseComp, TypeComp)

Vol (NumVol, date, heure, typeVol, # NomCompagnie, # CodePilote, # CodePiloteCo, # IdAeroportDep, # IdAeroportArr)

Pilote (CodePilote, NomP, PrenomP)

Aeroport (IdAeroport, nomAer, ville)

Client (IdClient, NomClt, PrenomClt)

Date (DateJour)

Escale (# NumVol, # IdAeroport)

Reserver (# IdClient, # NumVol, Classe)

Evaluer (# IdClient, # NumVol, NoteConfort, NoteService, Commentaire)

Travailler (# CodePilote, # NomCompagnie, #DateJour, dateDebut, dateFin)