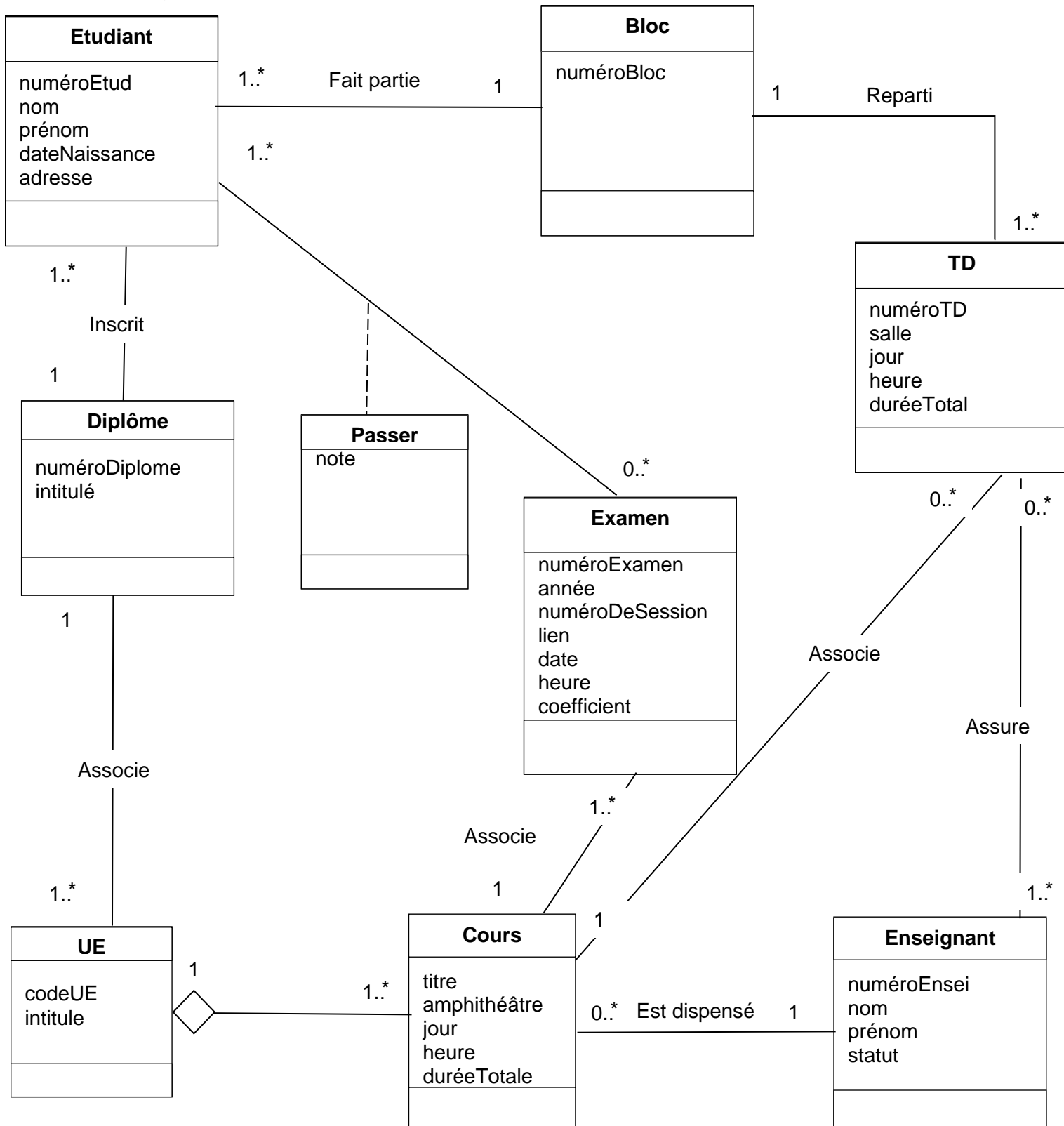


Corrigé type EMD GL

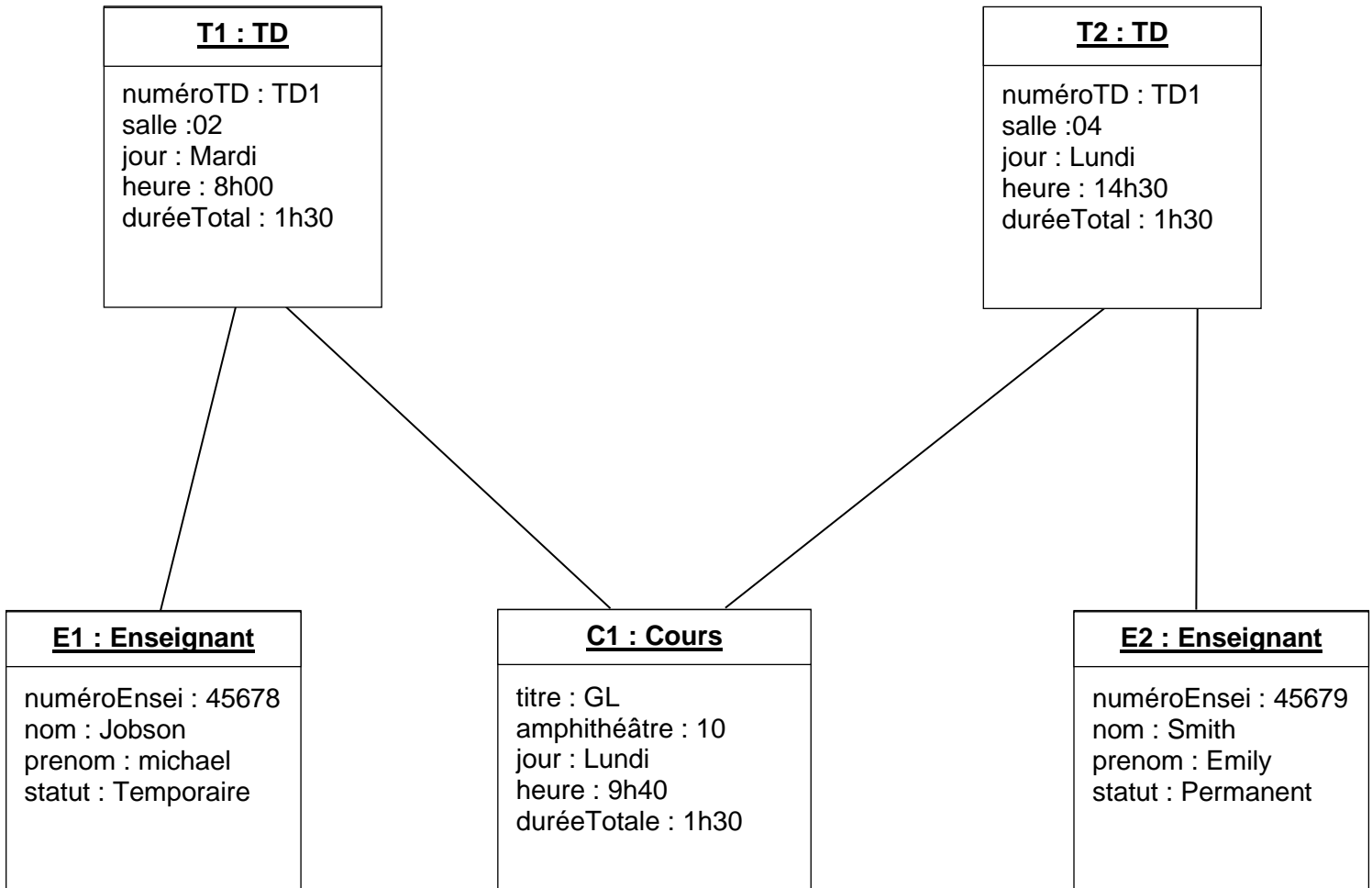
Exercice I. [6,5 Pts]

1. Diagramme de classe (4,25 pt) :



Chaque classe et ces attributs (0,25 pt), chaque paire de multiplicités avec lien d'association (même chose pour la relation d'agrégation) (0,25 pt), la classe association + son trait discontinu + lien d'association (0,25 pt).

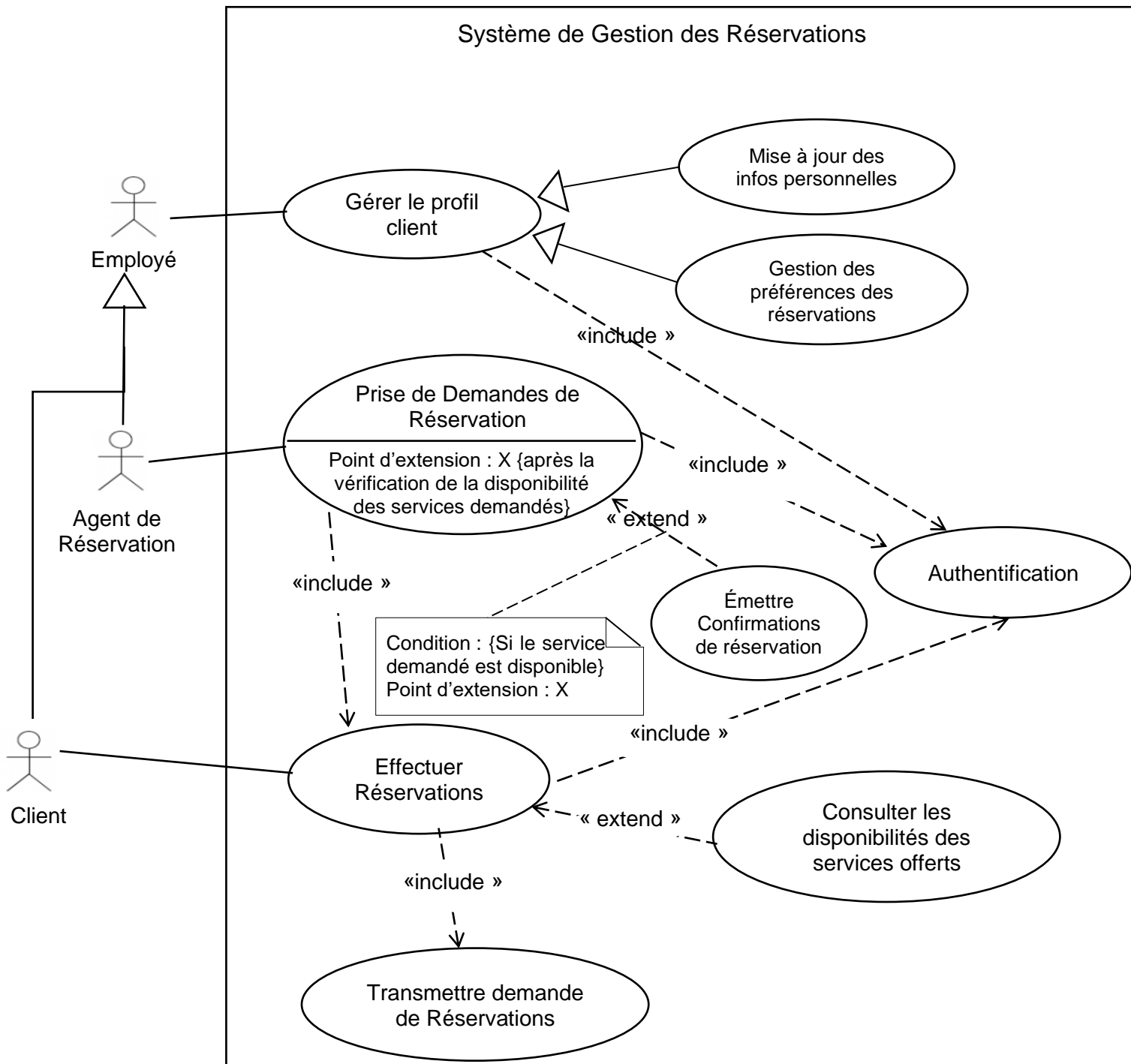
2. Diagramme d'objets montrant un exemple concret où deux enseignants assurent un même TD pour un cours spécifique (2,25 pt) :



Chaque objet et ces attributs avec des valeurs (0,25 pt), chaque lien d'association (0,25 pt).

Exercice II. [9 Pts]

Diagramme de cas d'utilisation :

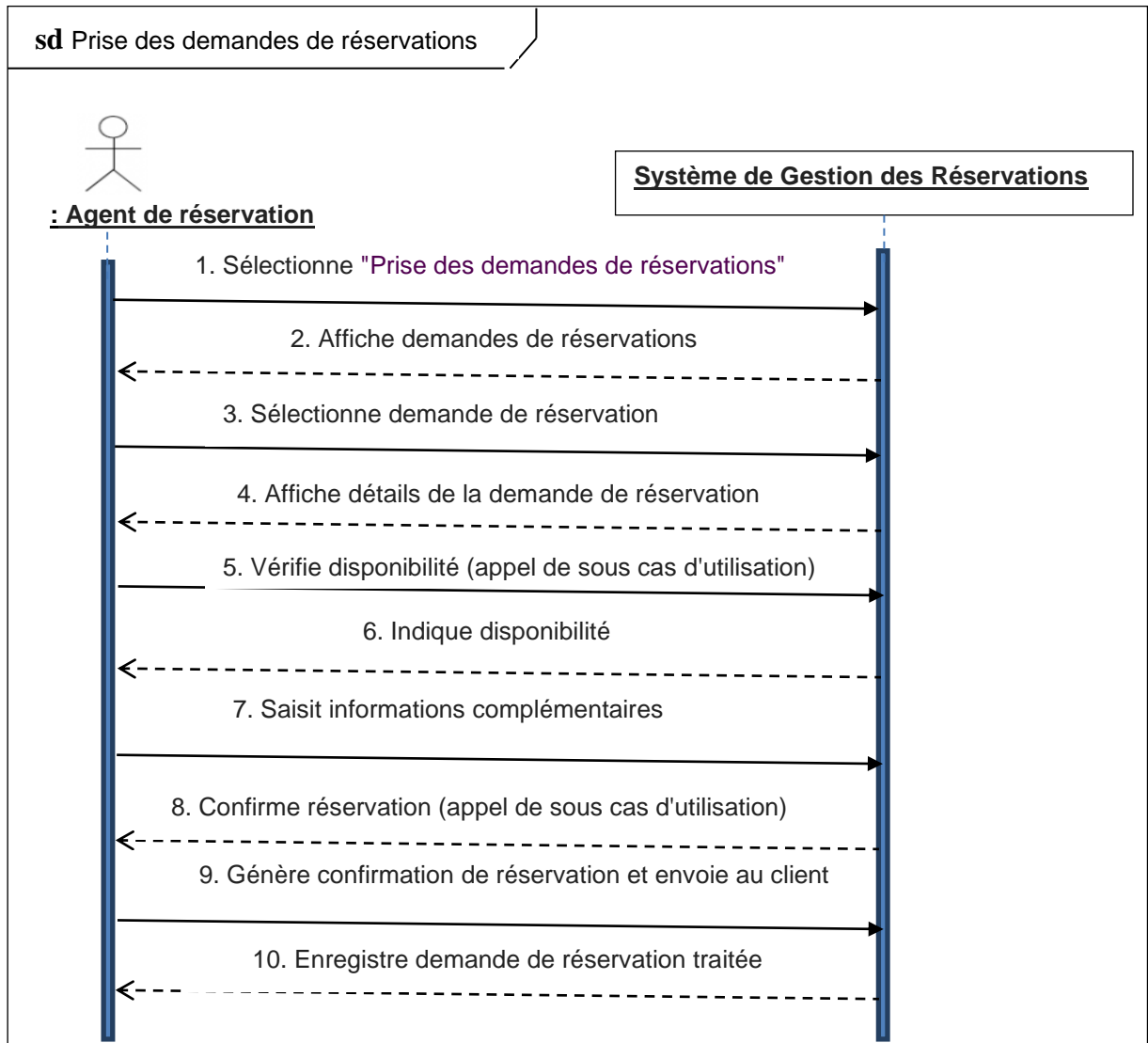


Chaque cas d'utilisation sur (0,25 pt), Héritage entre cas d'utilisation (0,25 pt), héritage entre acteur (0,25 pt), lien d'interaction + acteur (0,25 pt), relation d'inclusion (0,25 pt), relation d'extension (0,25 pt) + note (0,25 pt).

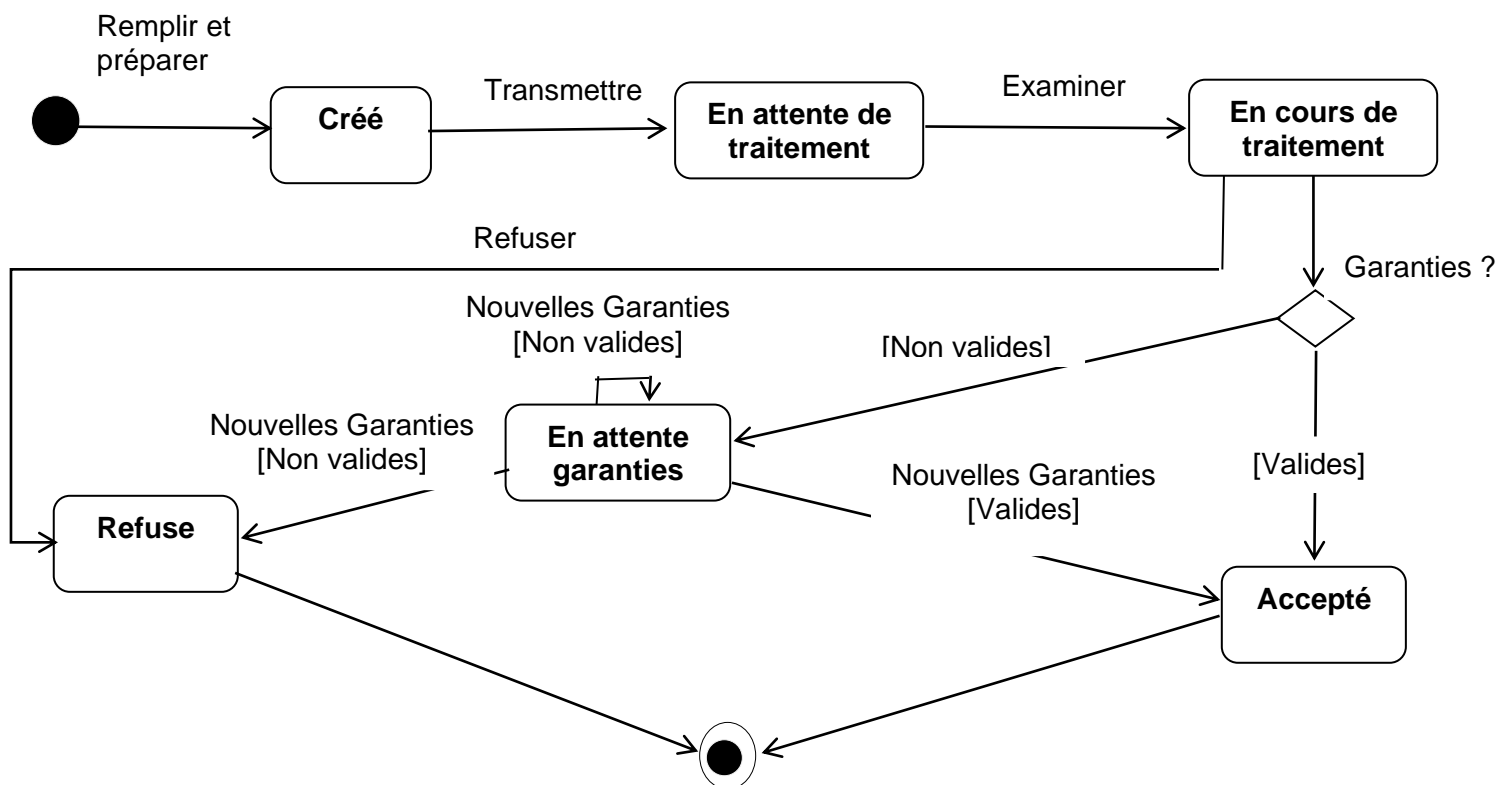
2. (1,75 pt)

Sommaire d'identification	
Titre	Prise des demandes de réservations
Résumé	Prendre les demandes de réservation des clients et émettre les confirmations de réservation.
Acteurs	Acteur principal : Agent de réservation
Description des scénarios	
Préconditions	<ul style="list-style-type: none"> • L'agent de réservation est authentifié dans le système. • Le client est authentifié dans le système.
Scénario nominal	<ol style="list-style-type: none"> 1. L'agent de réservation sélectionne l'option "Prise des demandes de réservations" dans l'interface du système. 2. Le système affiche la liste des demandes de réservations en attente. 3. L'agent de réservation sélectionne une demande de réservation à traiter. 4. Le système affiche les détails de la demande de réservation, y compris les services demandés par le client. 5. L'agent de réservation vérifie la disponibilité des services demandés en utilisant le cas d'utilisation "Vérifier disponibilité". 6. Le système indique si les services demandés sont disponibles. 7. Si les services sont disponibles, l'agent de réservation saisit les informations complémentaires nécessaires pour la réservation, telles que la date, l'heure, la durée, etc. 8. L'agent de réservation confirme la réservation en utilisant le cas d'utilisation "Émettre confirmation de réservation". 9. Le système génère une confirmation de réservation et l'envoie au client. 10. L'agent de réservation enregistre la demande de réservation traitée dans le système.
Scénario alternatif	<p>A1. Si les services demandés ne sont pas disponibles : L'enchaînement démarre après le point 6 de la séquence nominale :</p> <ol style="list-style-type: none"> 1. L'agent de réservation informe le client que les services demandés ne sont pas disponibles. 2. L'agent de réservation propose des alternatives, le cas échéant. 3. L'agent de réservation enregistre la décision du client (acceptation d'une alternative ou annulation de la demande de réservation). <p>La séquence nominale reprend au point 10 ?</p>
Postconditions	<ul style="list-style-type: none"> • Une confirmation de réservation est émise et transmise au client. • Gérer son profil.

2. Le diagramme de séquence système pour le cas d'utilisation "Prise des demandes de réservations" (1,75 pt) :



Exercice III. [4,5 Pts]



Chaque état (0,25 pt), la transition + évènement y compris la transition de l'état initial (0,25 pt) + point de décision (0,25 pt). Les transitions vers l'état final sont comptabilisées sur (0,25 pt).