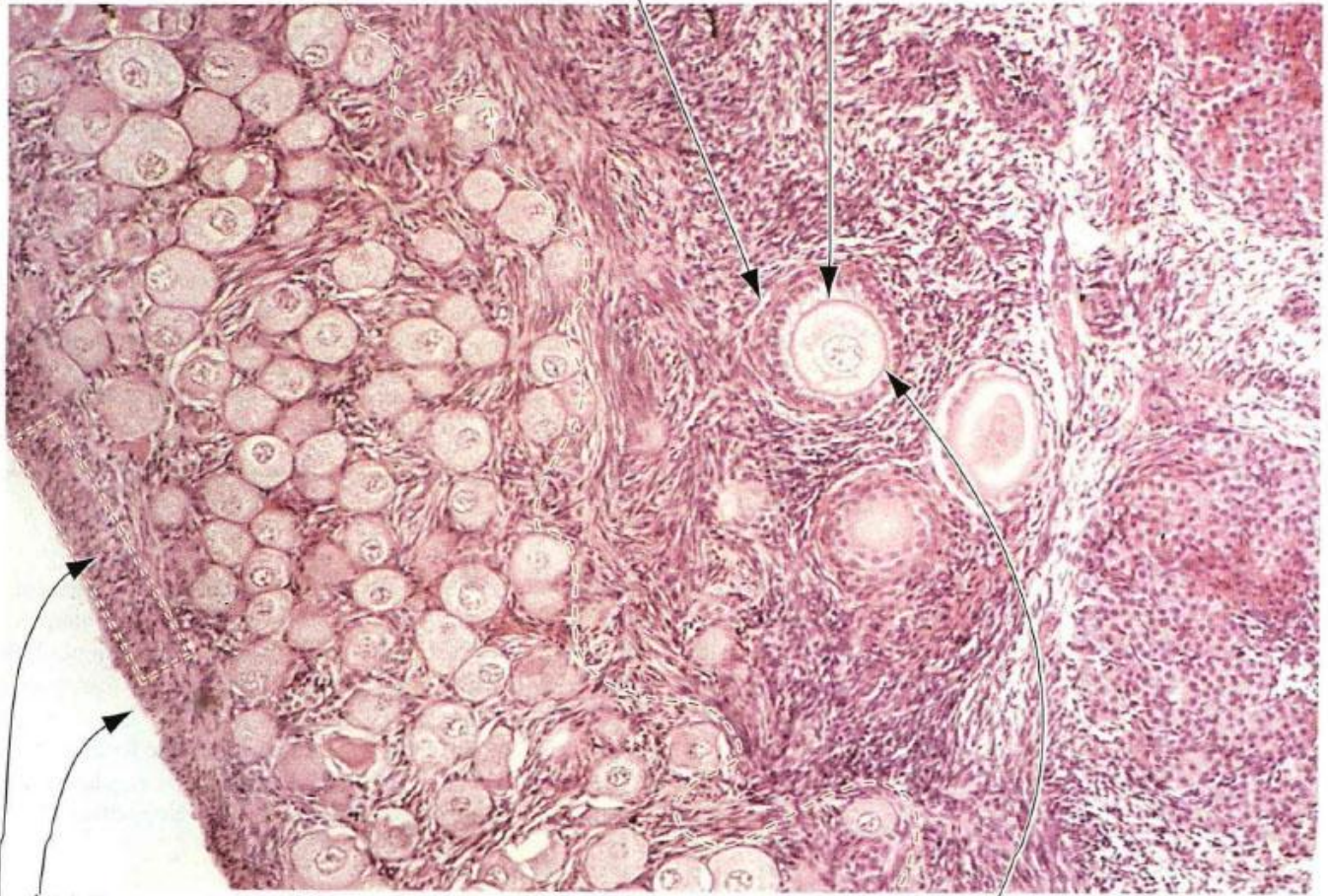


Du follicule primordial au follicule primaire

Cortex ovarien contenant de nombreux follicules primordiaux

Thèque interne

Zone pellucide



Épithélium superficiel

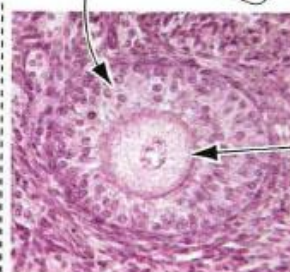
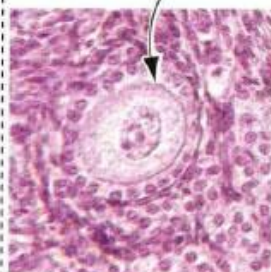
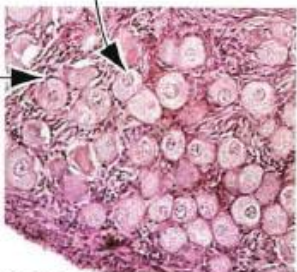
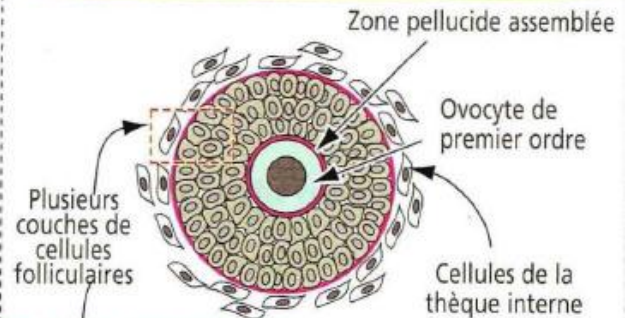
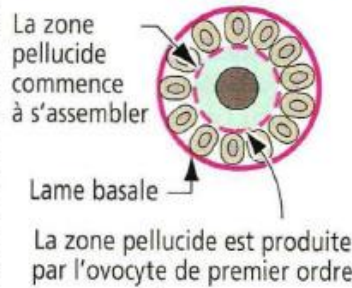
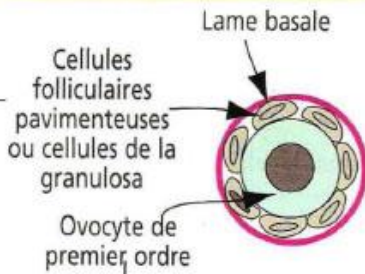
Follicule primaire (unistratifié)

Albuginée

Follicule primordial

Follicule primaire (unistratifié)

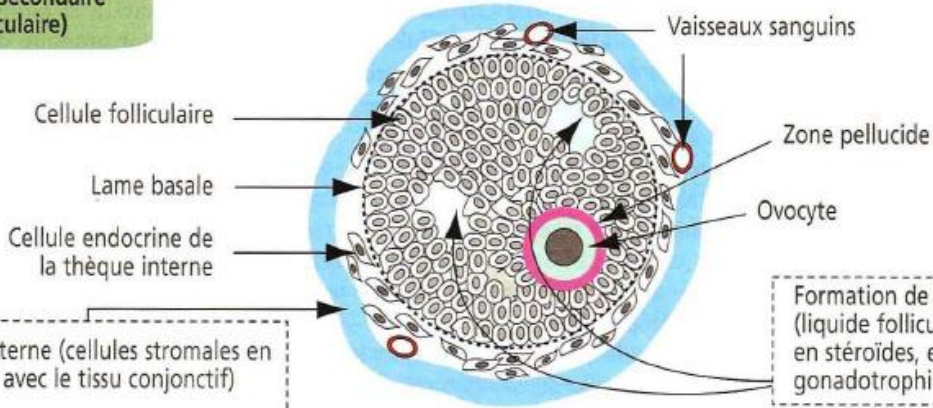
Follicule primaire (pluristratifié)



La zone pellucide est constituée de trois glycoprotéines : ZP1, ZP2 et ZP3.

Du follicule secondaire au follicule de De Graaf

Follicule secondaire (vésiculaire)



Thèque externe (cellules stromales en continuité avec le tissu conjonctif)

Formation de l'antra initiale. Le fluide antral (liquide folliculaire) est riche en hyaluronate, en stéroïdes, en facteurs de croissance et en gonadotrophines.

Follicule de De Graaf (follicule mûr)

