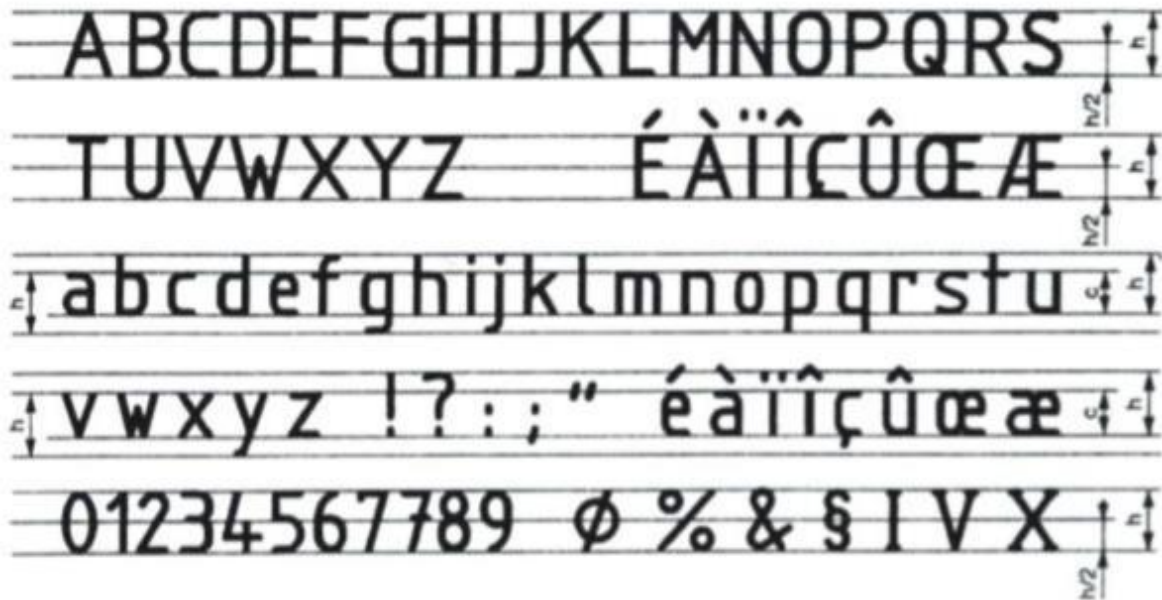


Matière : Atelier, Initiation au dessin technique

Exercice N°02 : L'écriture normalisée

L'écriture type B, droite :



- La hauteur nominale d'écriture est la hauteur (h) des majuscules.
- La hauteur (c) des minuscules sans hampe est égale à (0.7h).
- La hauteur des minuscules avec hampe est égale à la hauteur (h).

Hauteur nominale	h (mm)	2.5	3.5	5	7	10	14	20
Hauteur nominale	C= 0.7h	/	2.5	3.5	5	7	10	14
Largeurs des traits	d= 0.1h	0.25	0.35	0.5	0.7	1	1.4	2
Espacement entre les lettres	a= 2d	0.5	0.7	1	1.4	2	2.8	4
Espacement entre les mots	a= h	2.5	3.5	5	7	10	14	20
Interlignes	b= 1.4h	3.5	5	7	10	14	20	28

- Lorsque la hauteur nominale (h) est de 2.5, il est conseillé de ne pas utiliser de minuscules.
- Les chiffres sont de la même hauteur (h) que les caractères majuscules.

Application :

Sur une feuille format A4 avec cadre intérieur et cartouche

- Veuillez remplir le cartouche avec les renseignements nécessaires en utilisant l'écriture normalisée B, droite h=3.5.
- Ecrivez au milieu de la feuille la phrase suivante : Gestion des techniques urbaines h=14