

Examen de rattrapage de zoologie (Durée : 1heure 30 mn)

Nom..... Prénom..... Groupe.....

**Question 1:** Placez les termes suivant dans les cases correspondantes (5 pts) :

Nématoblaste, pseudopode, statocyste, chélicère, trichocyste, sporoplasme, choanocyte, scolex, axostyle, élytre

|                 |                     |
|-----------------|---------------------|
| Spongiaires     | <b>choanocyte</b>   |
| Ciliés          | <b>trichocyste</b>  |
| Foraminifères   | <b>pseudopode</b>   |
| Cnidaires       | <b>Nématoblaste</b> |
| Coléoptères     | <b>élytre</b>       |
| Trichomonadines | <b>axostyle</b>     |
| Cestodes        | <b>scolex</b>       |
| Arachnides      | <b>chélicère</b>    |
| Cnidosporidies  | <b>sporoplasme</b>  |
| Cténaires       | <b>statocyste</b>   |

**Question 2:** Répondez par vrai ou faux (5 pts)

1. La nomenclature binomiale consiste à donner aux individus de la même espèce un nom vernaculaire **F**
2. La schizogonie est un mode de reproduction qui fait intervenir des gamètes mâle et femelle **F**
3. Les myriapodes sont des ptérygotes terrestres à respiration trachéenne **F**
4. Les bilharzies sont des platodes gonochoriques endoparasites **V**
5. Les nématodes regroupent des phytoparasites et des zooparasites **V**

**Question 3:** Entourez d'un petit cercle la ou les réponses justes (6pts)

1. Chez les protostomiens:
  - a. Le blastopore ne donne jamais la bouche
  - b. Le système nerveux est concentré dans la partie ventrale
  - c. Le développement embryonnaire s'arrête au stade gastrula
  - d. L'orifice anal est une néoformation
2. Les spongiaires sont des :
  - a. Protozoaires évolués
  - b. Triploblastiques peu évolués
  - c. Coelomates dépourvues de tube digestif
  - d. Didermiques hyponeuriens

**3. Les némathelminthes sont des organismes:**

- a. Pseudo coelomates
- b. Revêtus d'une cuticule
- c. Hermaphrodites protérandriques
- d. Caractérisés par un dimorphisme sexuel

**4. Chez les insectes, les stades du développement embryonnaire sont respectivement :**

- a. Œuf, imago, larve, nymphe
- b. Œuf, nymphe, larve imago
- c. Œuf, larve, imago, nymphe
- d. Œuf, larve, nymphe, imago

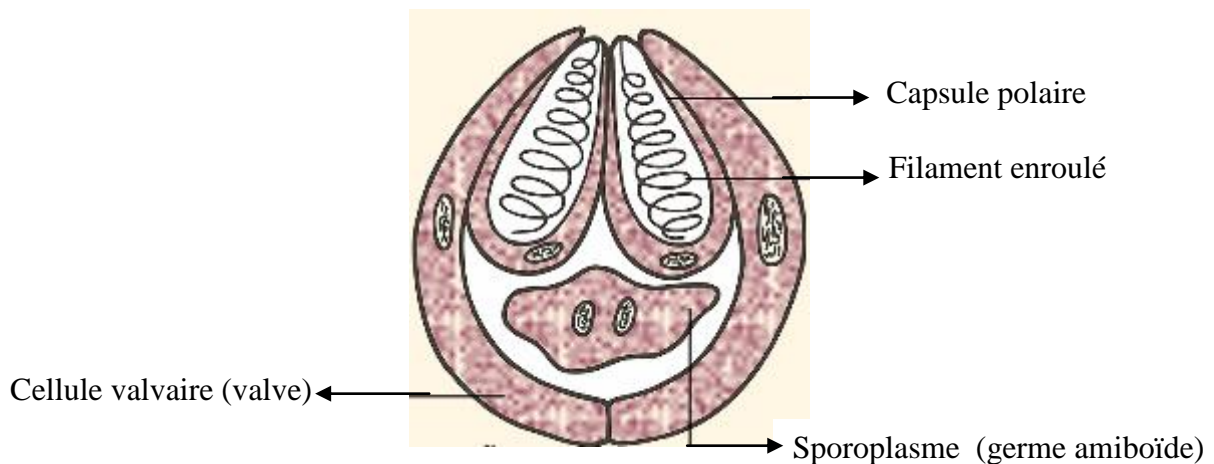
**5. Les protozoaires sont:**

- a. Des unicellulaires autotrophes
- b. Multicellulaires hétérotrophes
- c. Des organismes libres ou parasites
- d. Des animaux qui peuvent s'enkyster

**6. *Trichomonas intestinalis* est :**

- a. Un cilié inféodé au tube digestif de l'homme
- b. Une amibe dangereuse de l'intestin de l'homme
- c. Un flagellé doté d'une membrane ondulante courte
- d. Un protozoaire qui possède des organites dédoublés

**Question 4: (4 pts) :** Légendez et donnez un titre à ce schéma.  
Dans quel embranchement peut-on le trouver ?



**Titre :** Schémas d'une spore des Cnidosporidies

**Embranchement :** Cnidosporidies

Bonne concentration