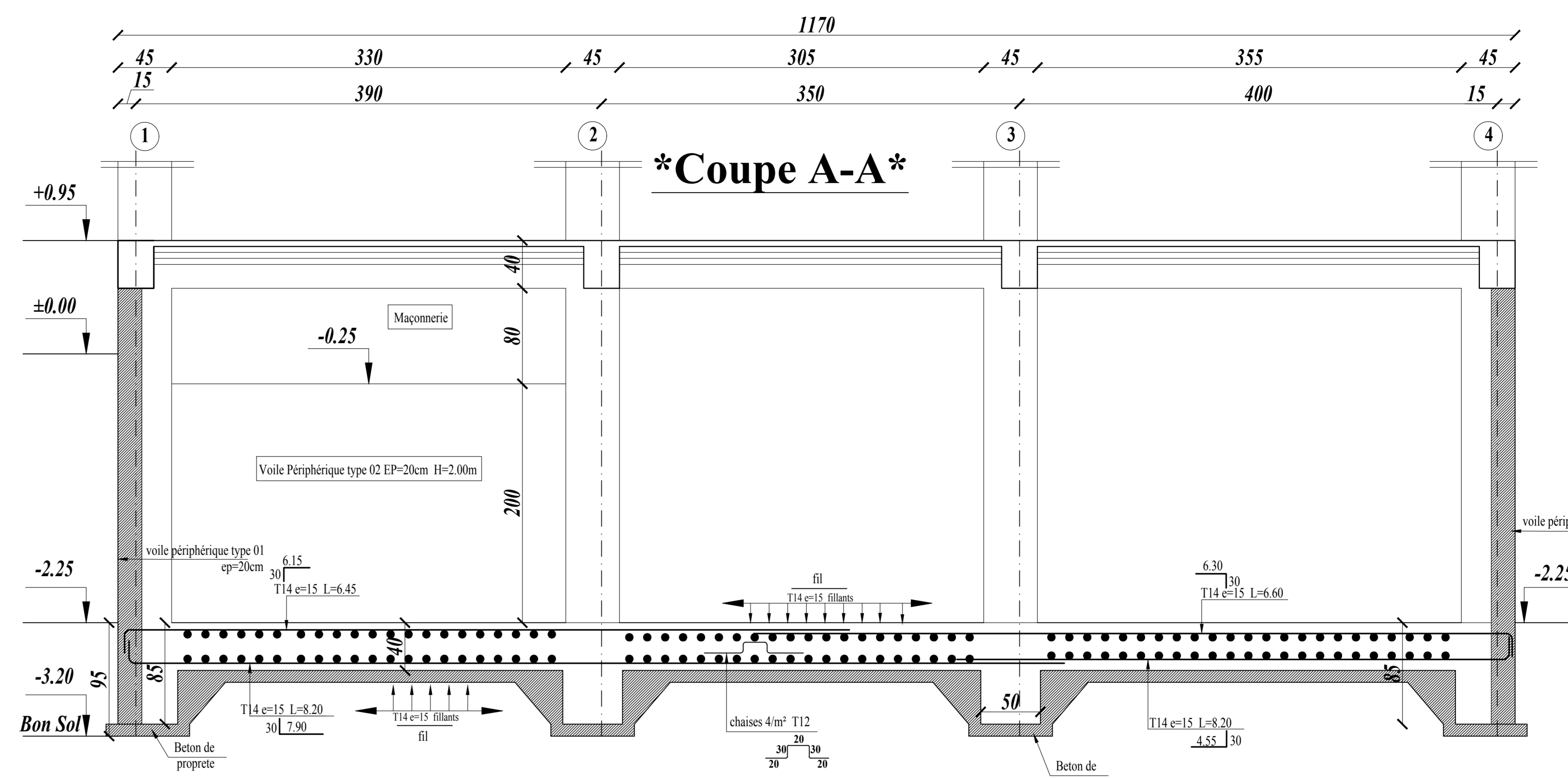
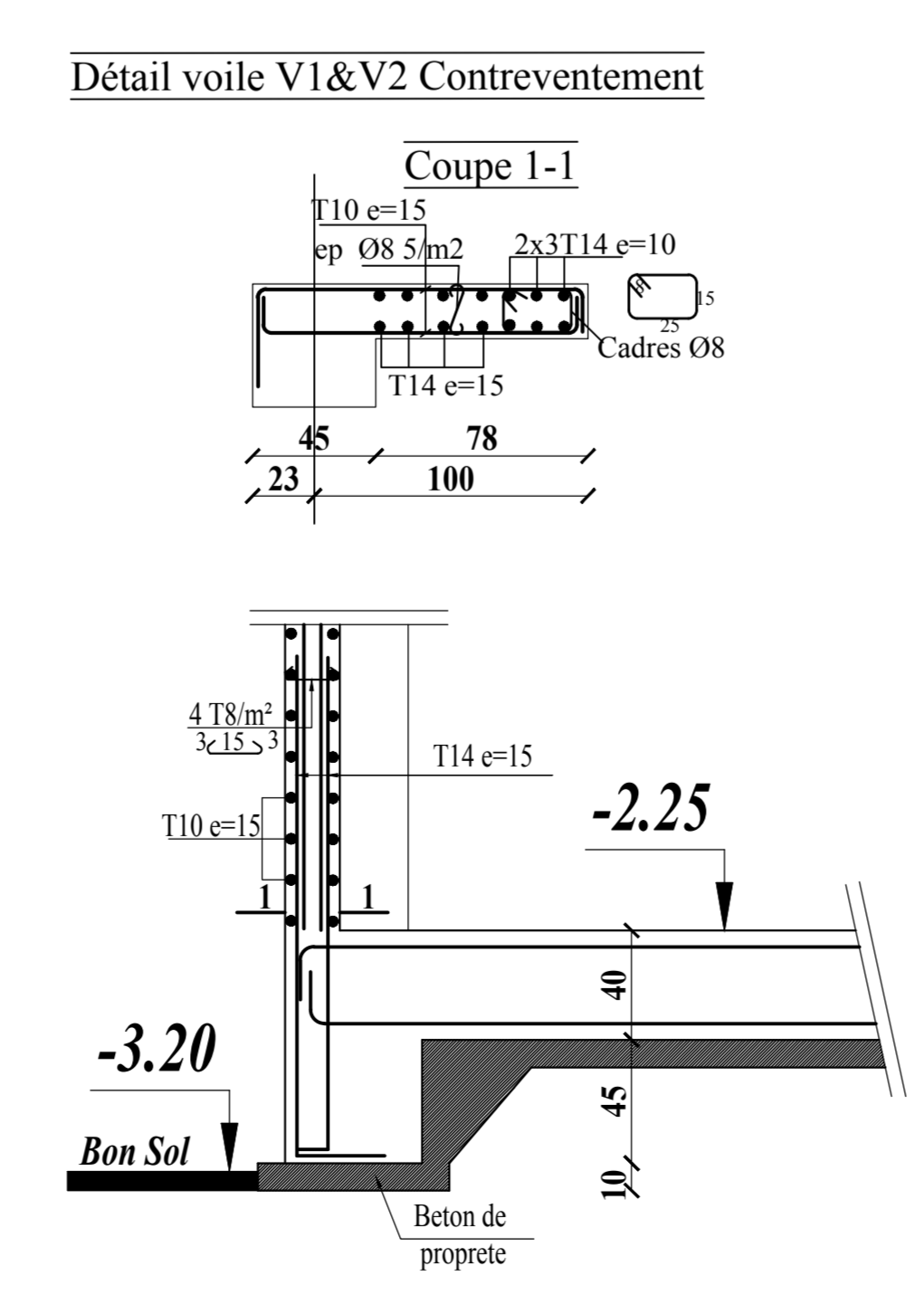
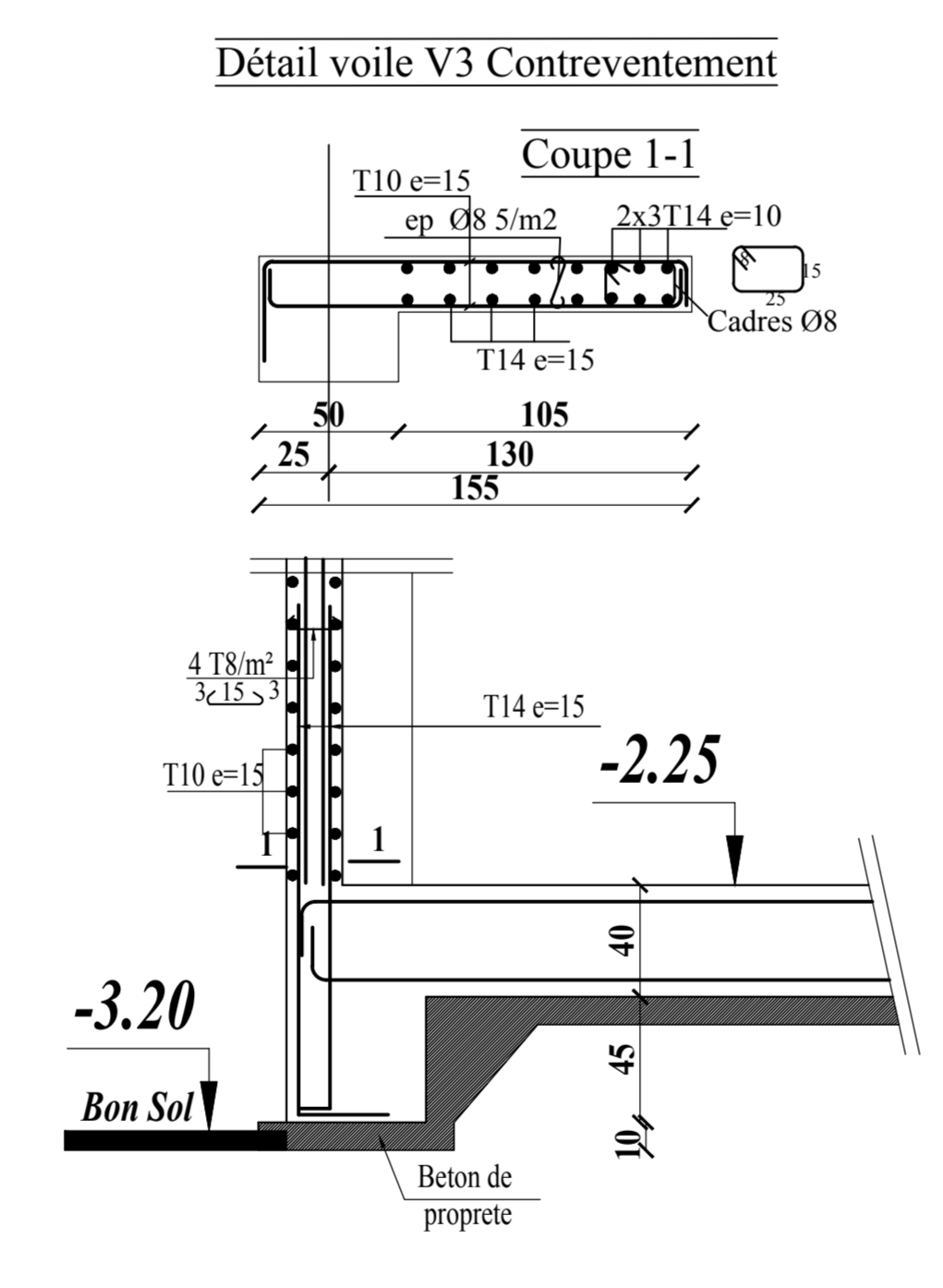
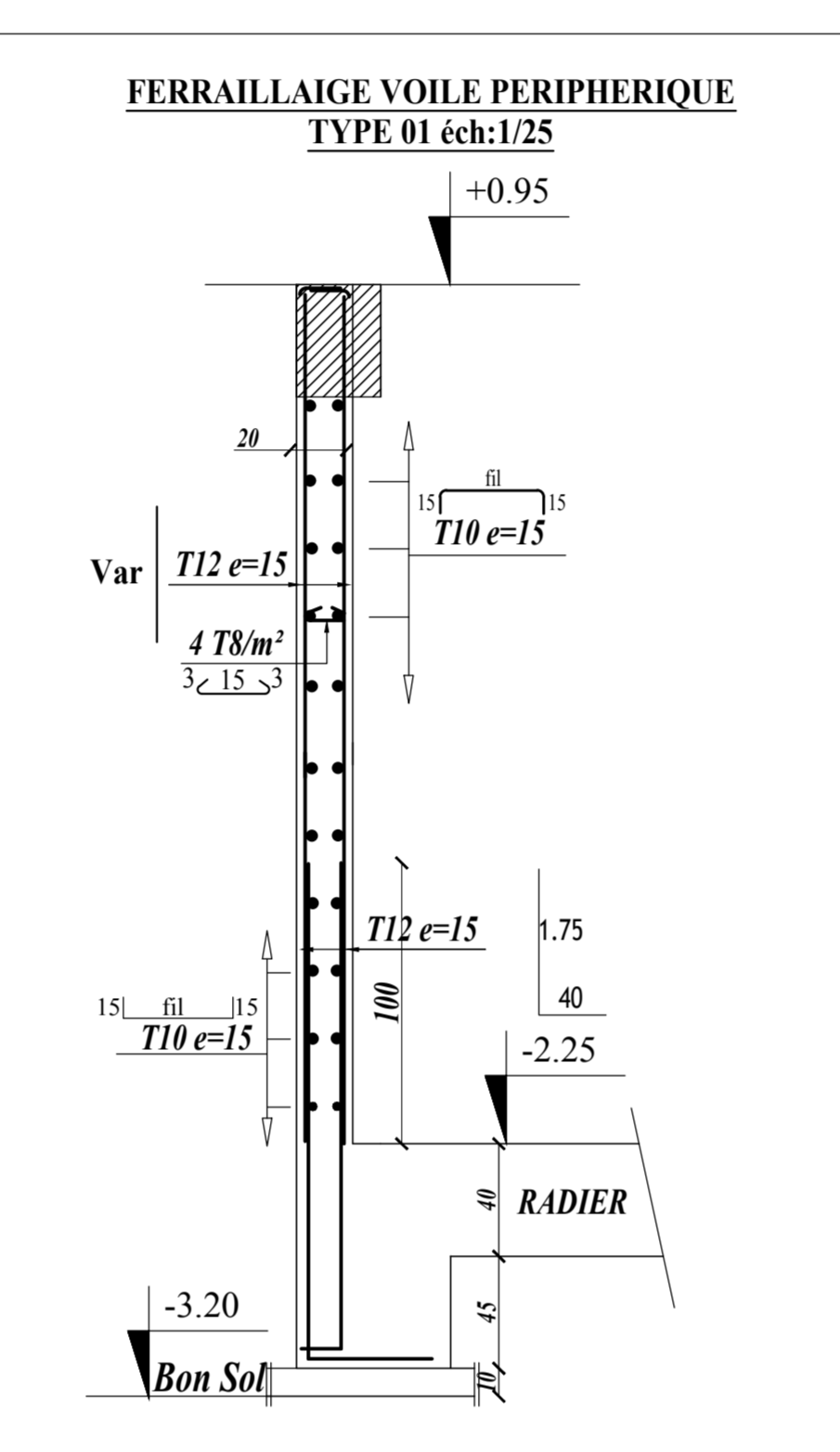
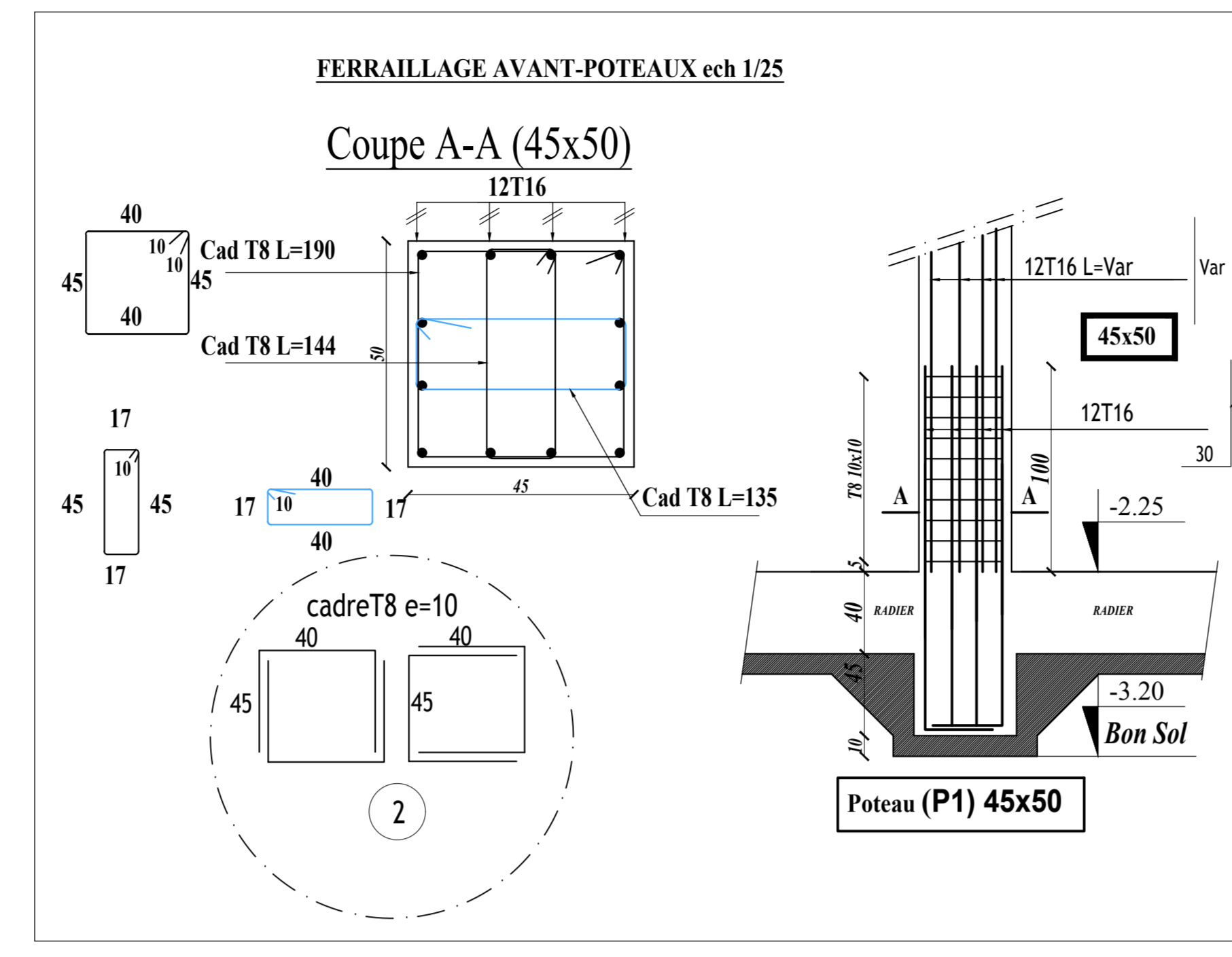
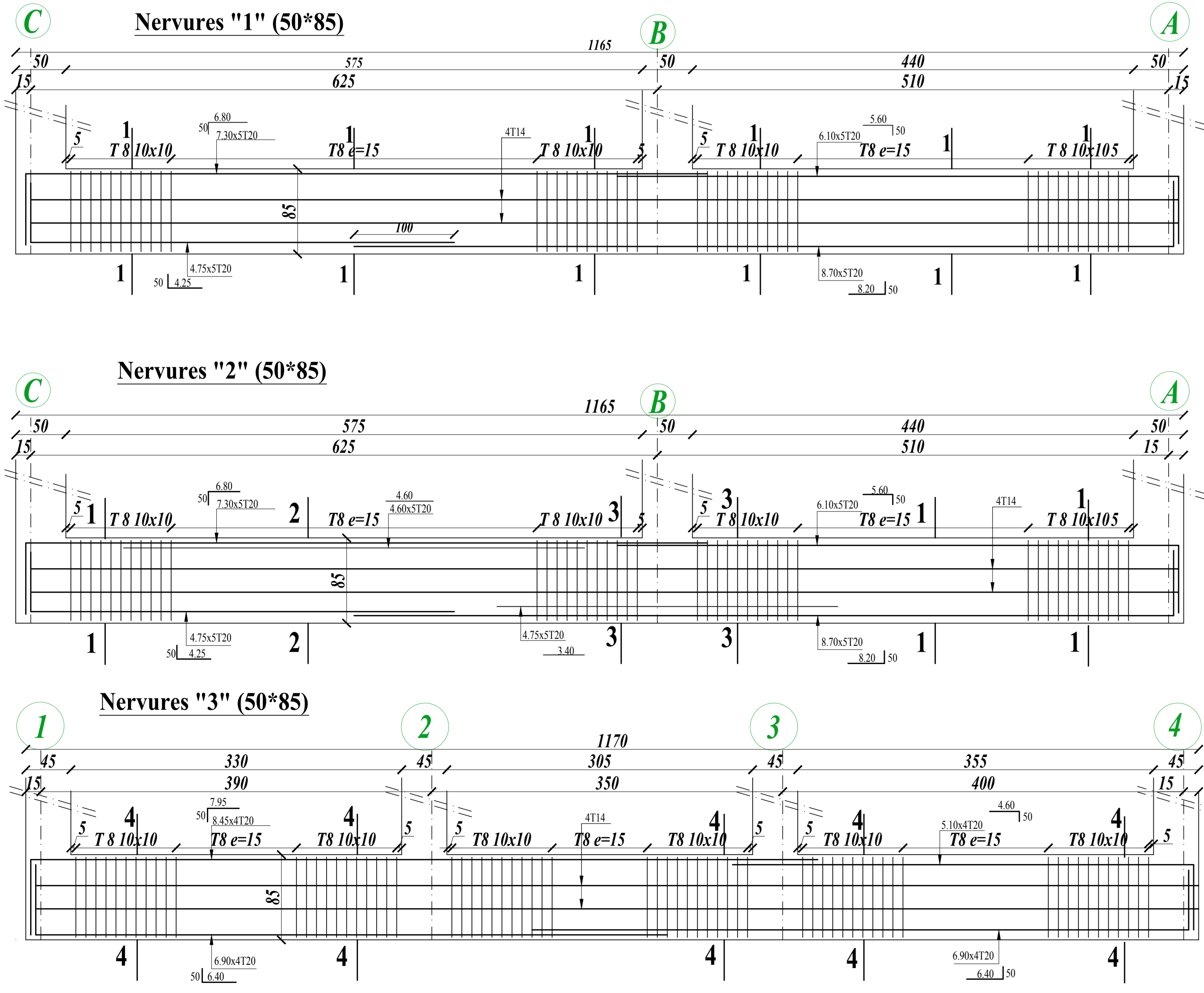
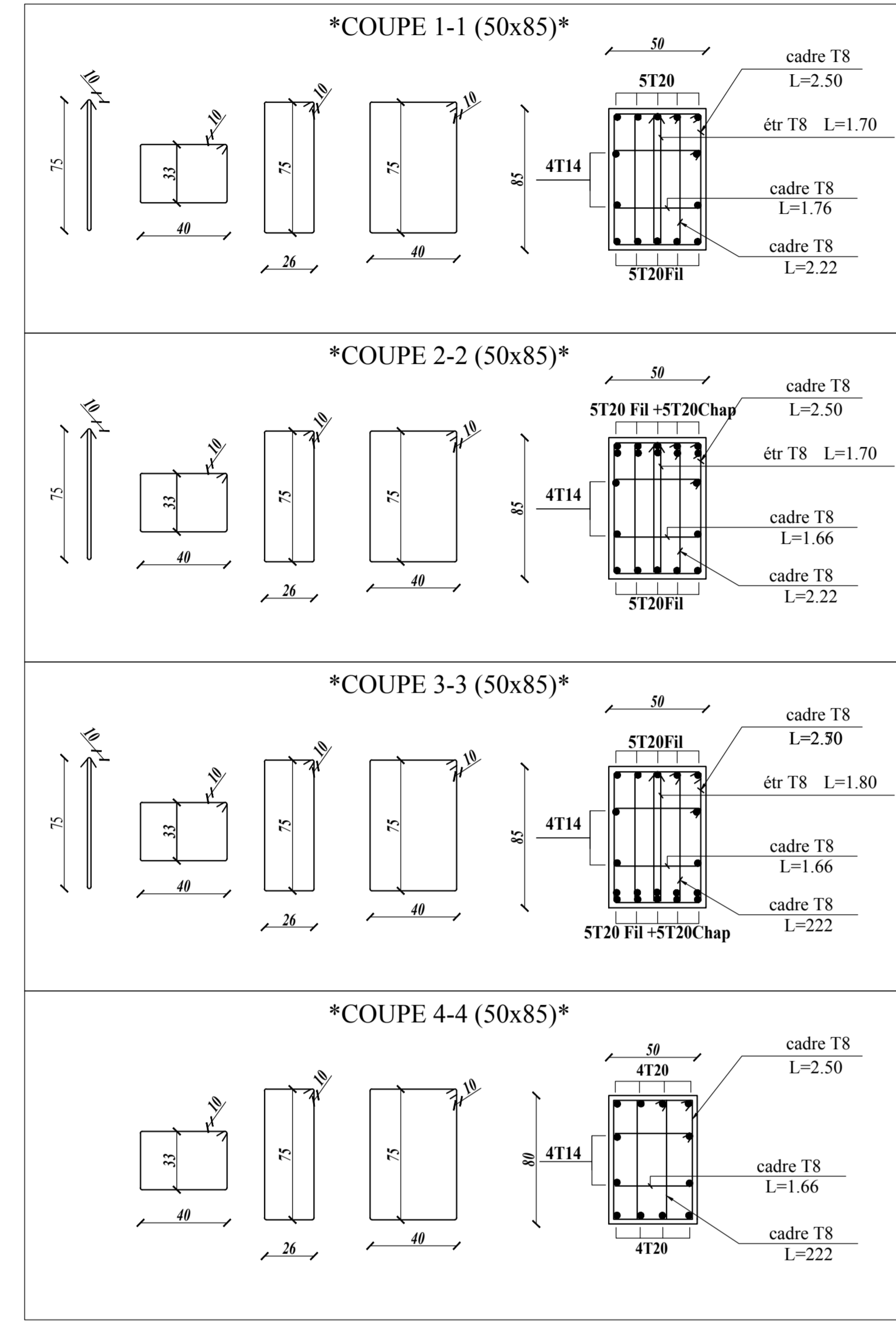


- Hypothèses de calcul :**
- Contrainte admissible du sol = 1 bars
  - Profondeur du bon sol  $\geq 3.20$  m / T.N
  - Dosage béton pour éléments en infrastructure = 400 Kg CPJ 42.5/m<sup>3</sup>
  - Nuance des aciers HA400
  - Enrobage des aciers = 05 cm

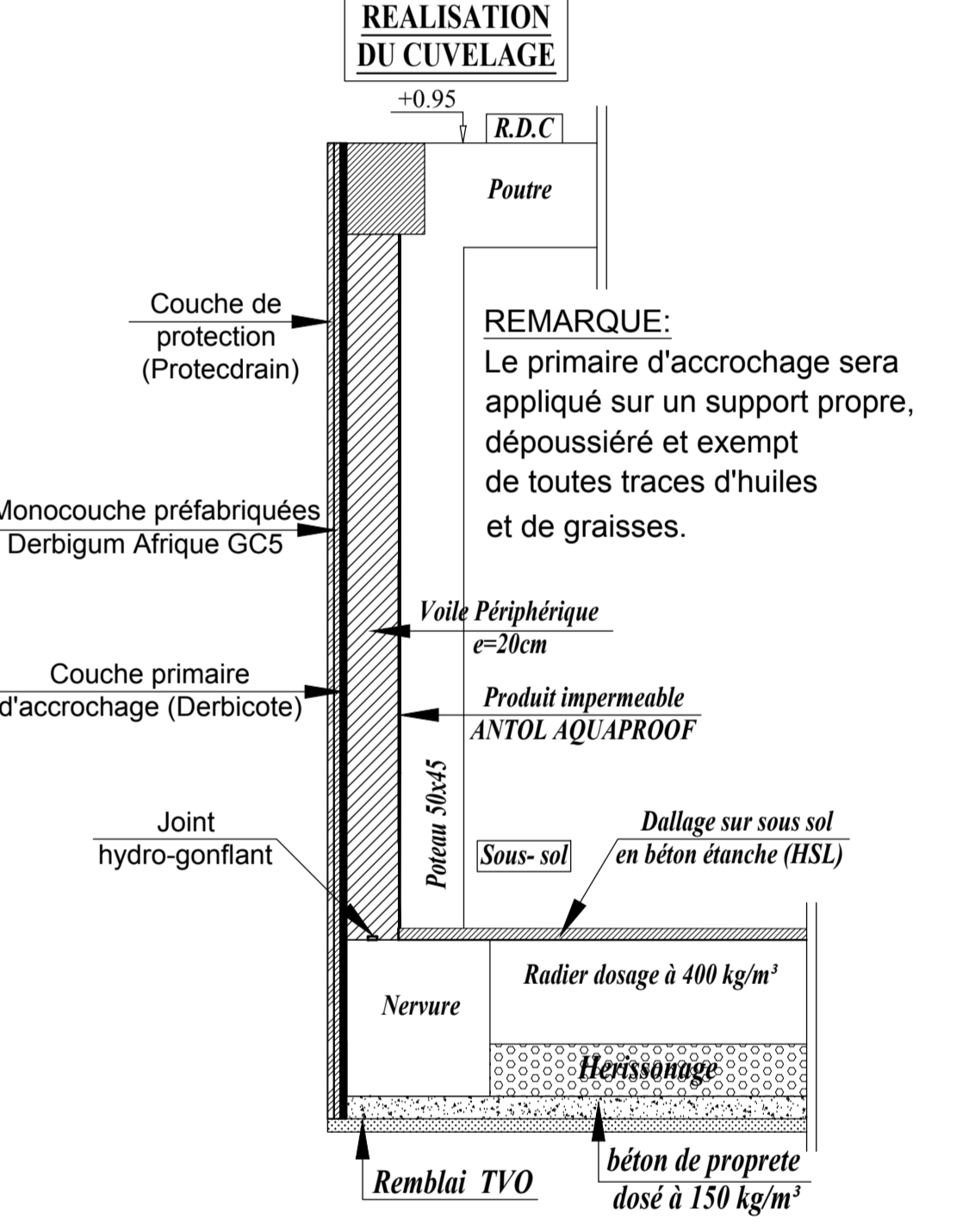
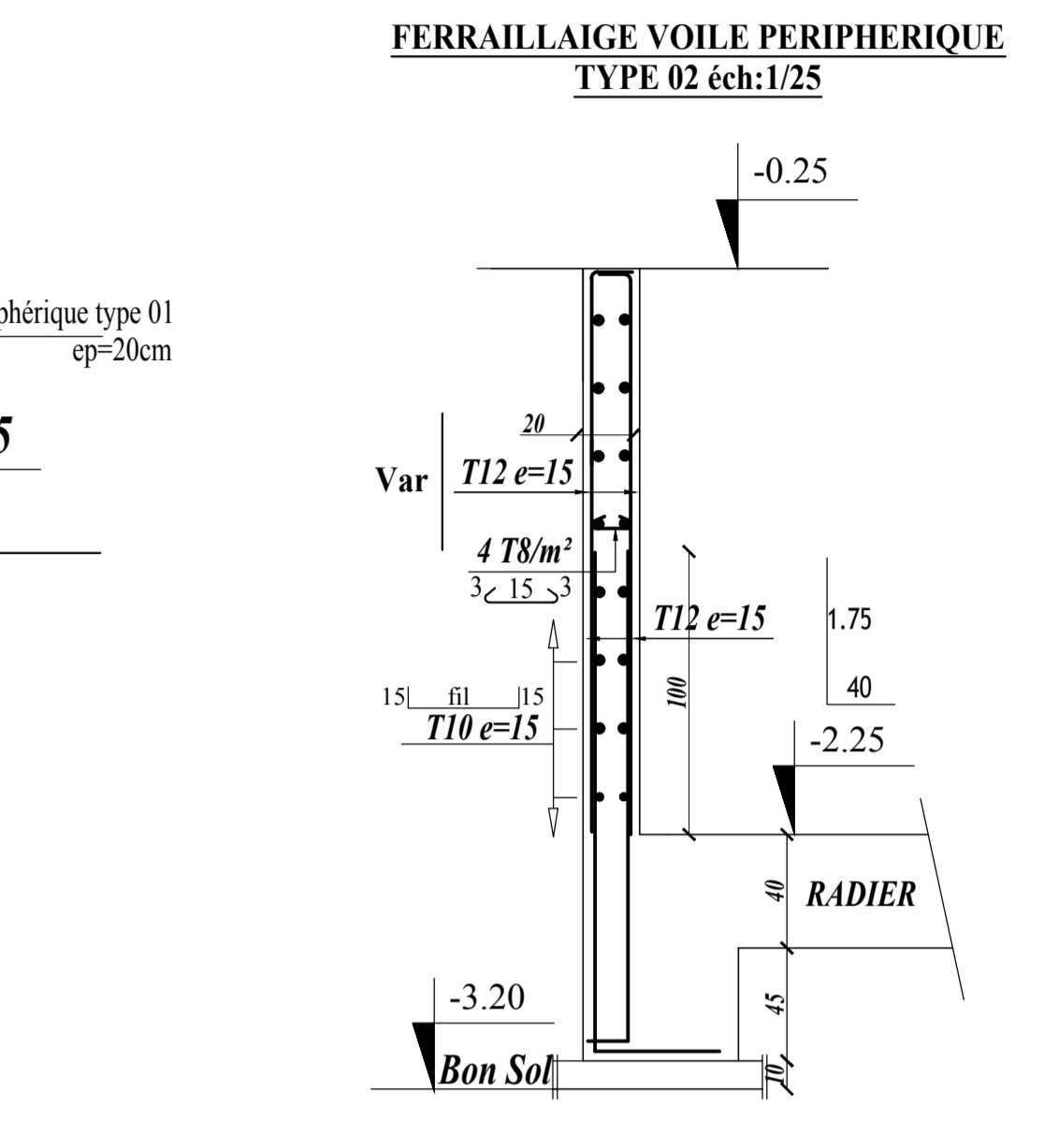
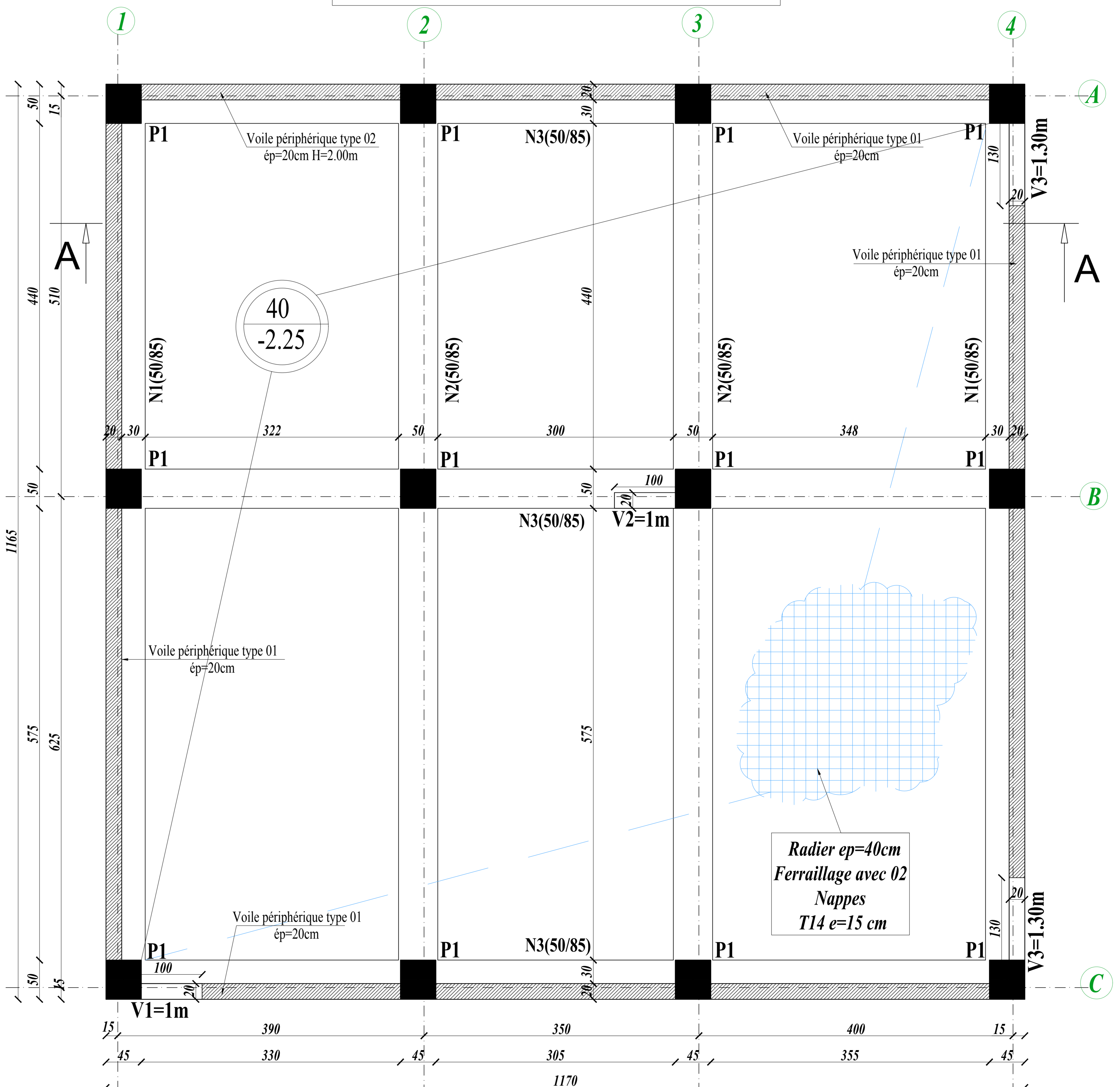
**N.B**

- La réception des fonds de fouille sera effectuée par le C.T.C
- Réalisation des essais de convenances avant le coulage des béton

**Ferrailage Nervures ( 50x85 ) Blocs "A" ech:1/25**



**PLAN DE FONDATION (Bloc A)  
La section des poteaux (50x45) ech:1/50**



**LE SIEGE DE LA DIRECTION DES TRANSPORT DE LA WILAYA DE BEJAIA AVEC LOGEMENT D'ASTREINTE**

Maitre d'ouvrage: **D.T.W - BEJAIA**

Maitre de l'œuvre: **SCPA - BART**

Maitre de l'œuvre: **BART SOCIÉTÉ CIVILE PROFESSIONNELLE D'ARCHITECTES**

**DOSSIER DE RECOLLEMENT**

**BETON ARMÉ**

Bâtiments:	TYPE DE LA PLANCHER:	ÉCHELLE:
<b>Bloc A</b>	Plancher Coffrage Radier	1/25
	Ferrailage Avant-Poteaux - Avant-Valées de Contreventement	1/25
	Ferrailage Radier "Coupe A-A"	1/25
	Coffrage Ferrailage Nervures	1/25
	Titulisation du Coffrage	1/25
	Hypothèses de calcul	1/25

Plancher N°: **01**

Date: **OCTOBRE 2012**