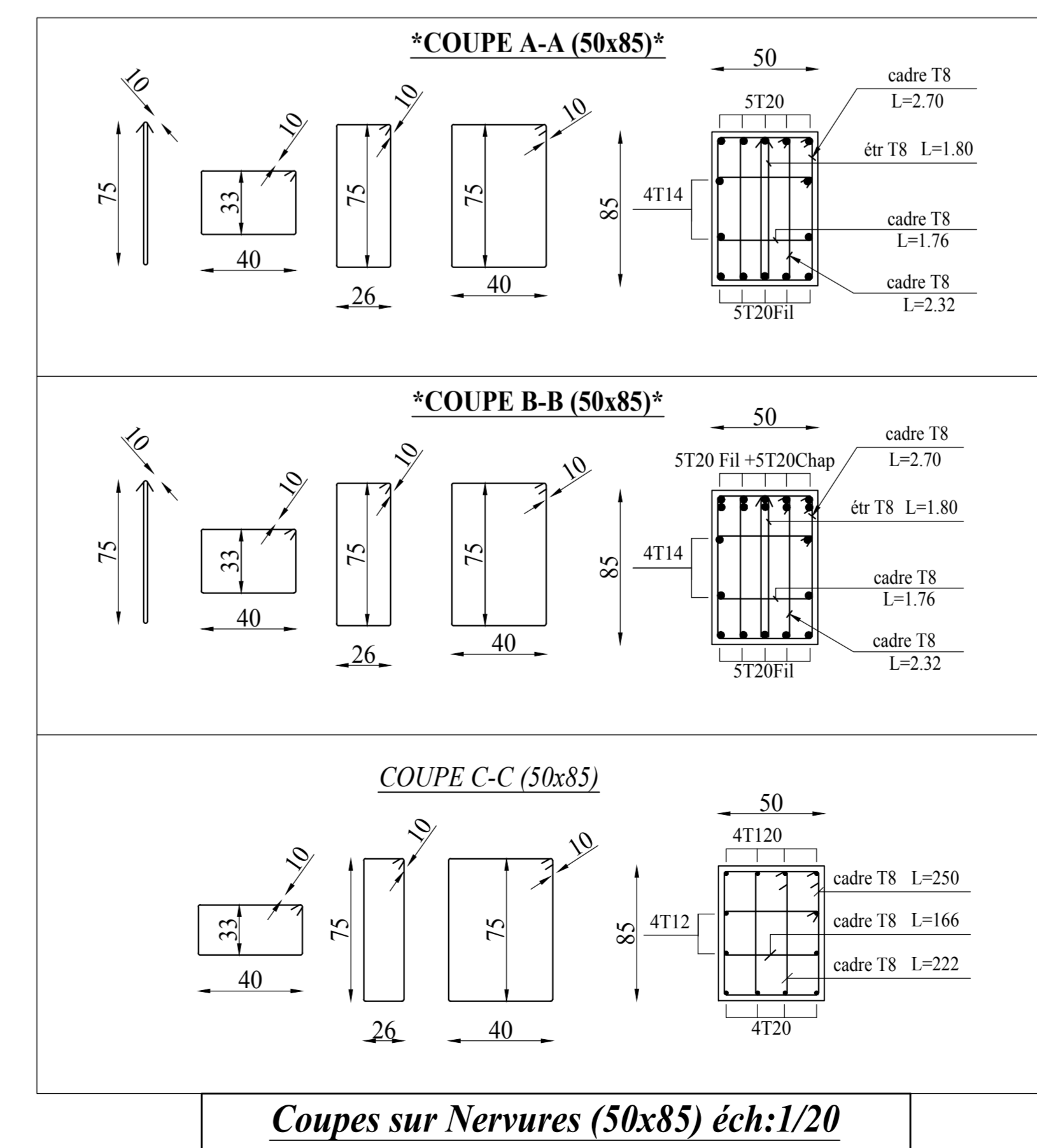
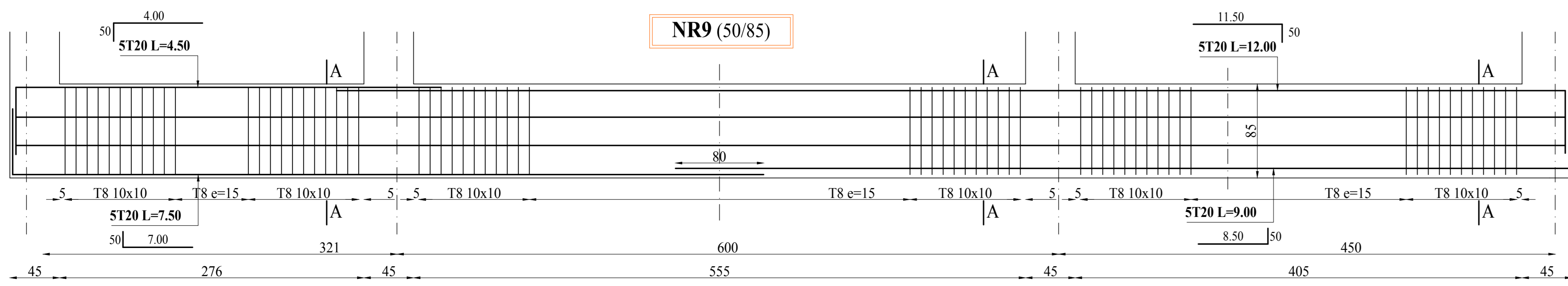
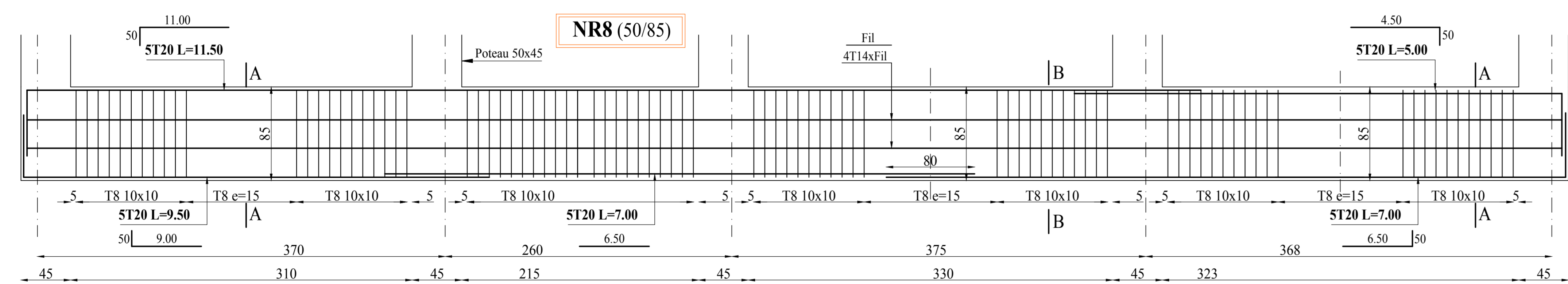
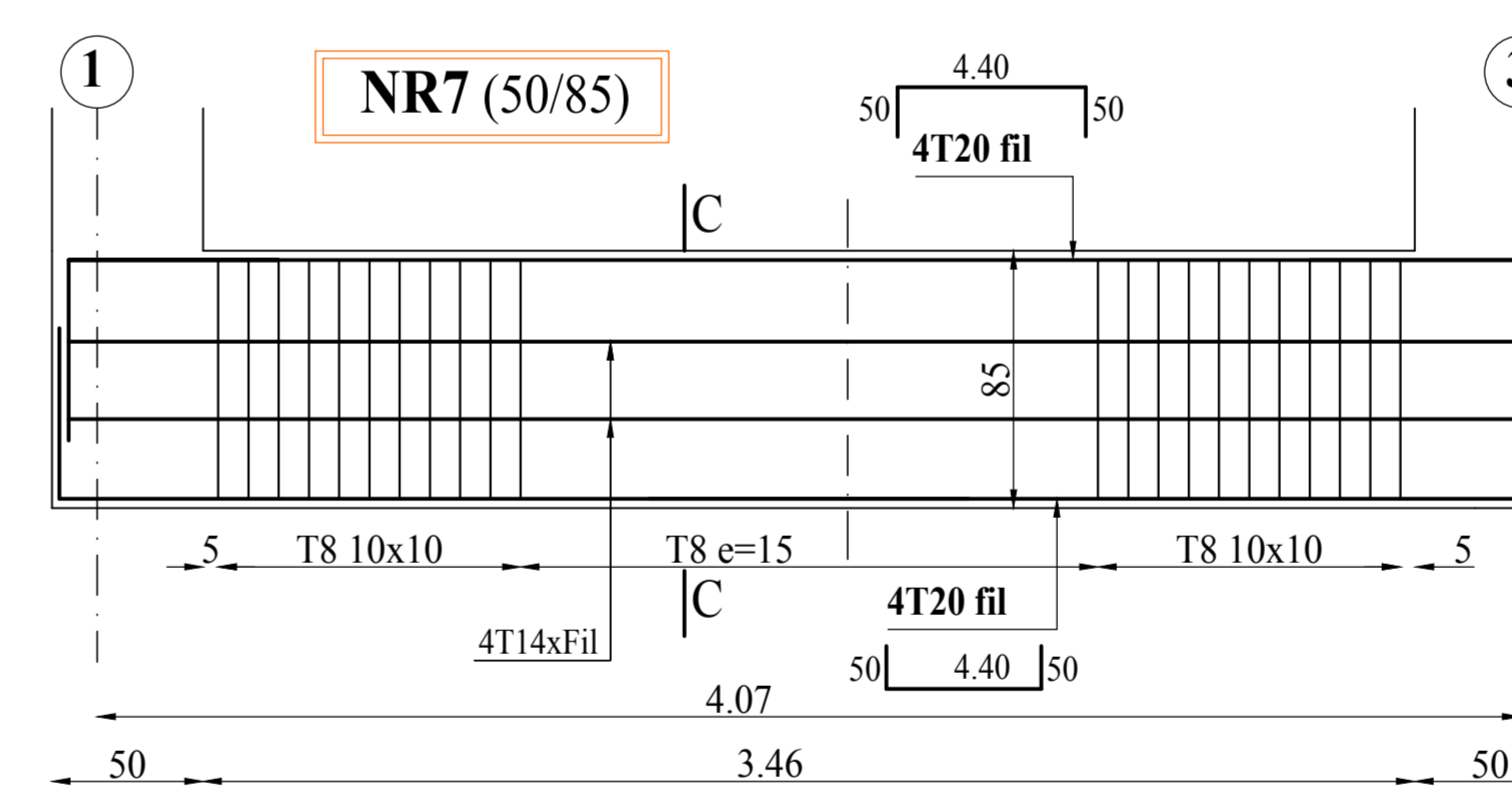
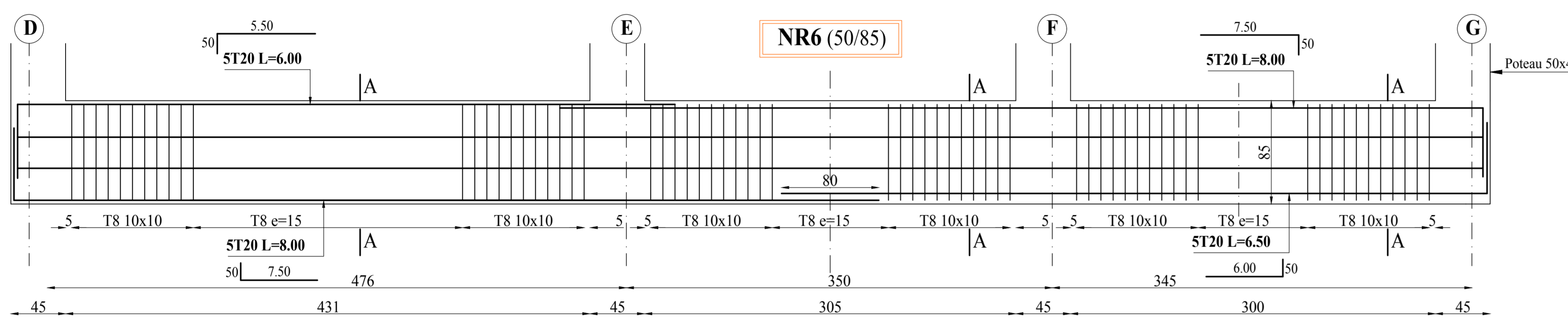
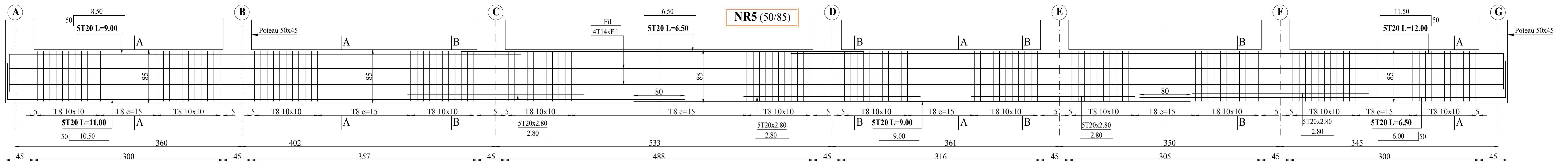
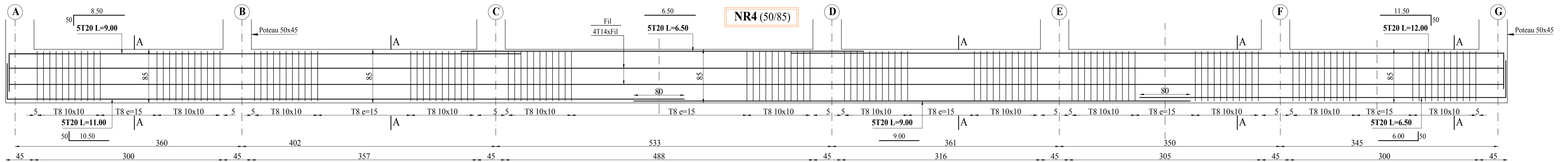


**Coffrage Ferrailage des Nervure  
Type (50x85)  
niv-2.25 ech:1/25**



**Coupes sur Nervures (50x85) éch:1/20**

LE SIEGE DE LA DIRECTION DES TRANSPORT DE LA WILAYA DE BEJAIA AVEC LOGEMENT D'ASTREINTE

Wilaya : BEJAIA  
 Date : BEJAIA  
 Commune : BEJAIA  
 LIEU/DIT : EX FFBP

Maitre d'ouvrage  
**D.T.W - BEJAIA**

Maitre de l'oeuvre  
**SCPA - BART**

Verifié par  
 BENBOUDJEMA Madjid (Projeteur en G-C)  
 Verifié par  
 OUGERGOUZ Nadir (Ingénieur en génie civil)  
 Verifié par  
 MAMMERI AMELUR (architecte chef projet)

Maitre d'oeuvre  
**BART** SOCIETE CIVILE PROFESSIONNELLE D'ARCHITECTES

VISA ARCHITECTE VISA ADMINISTRATION

Intitulé:  
**DOSSIER DE RECOLLEMENT**

TITRE DE LA PLANCHE  
 Bloc B  
 Coffrage Ferrailage des Nervures type 50x85  
 Coupes sur Nervures

Planche N°  
**02**

Date: OCTOBRE 2015

IN	DATE	MODIFICATIONS	REV

MOIFICATIONS

Ensemble, univers le futur.

CETTE ŒUVRE EST LA PROPRIÉTÉ DE BART. TOUTE REPRODUCTION EST STRICTEMENT INTERDITE.