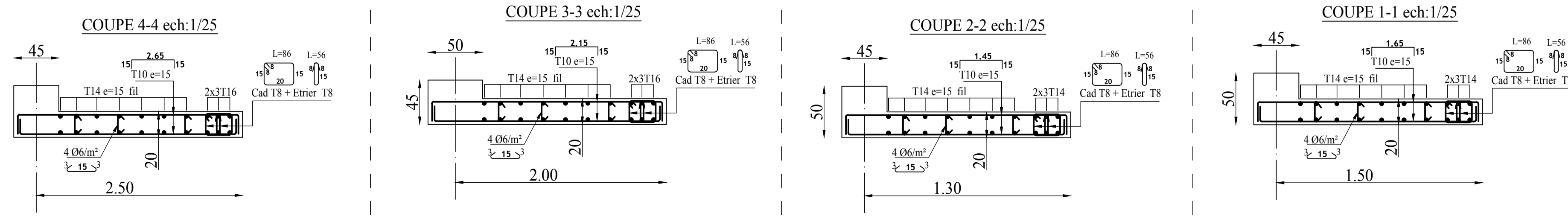
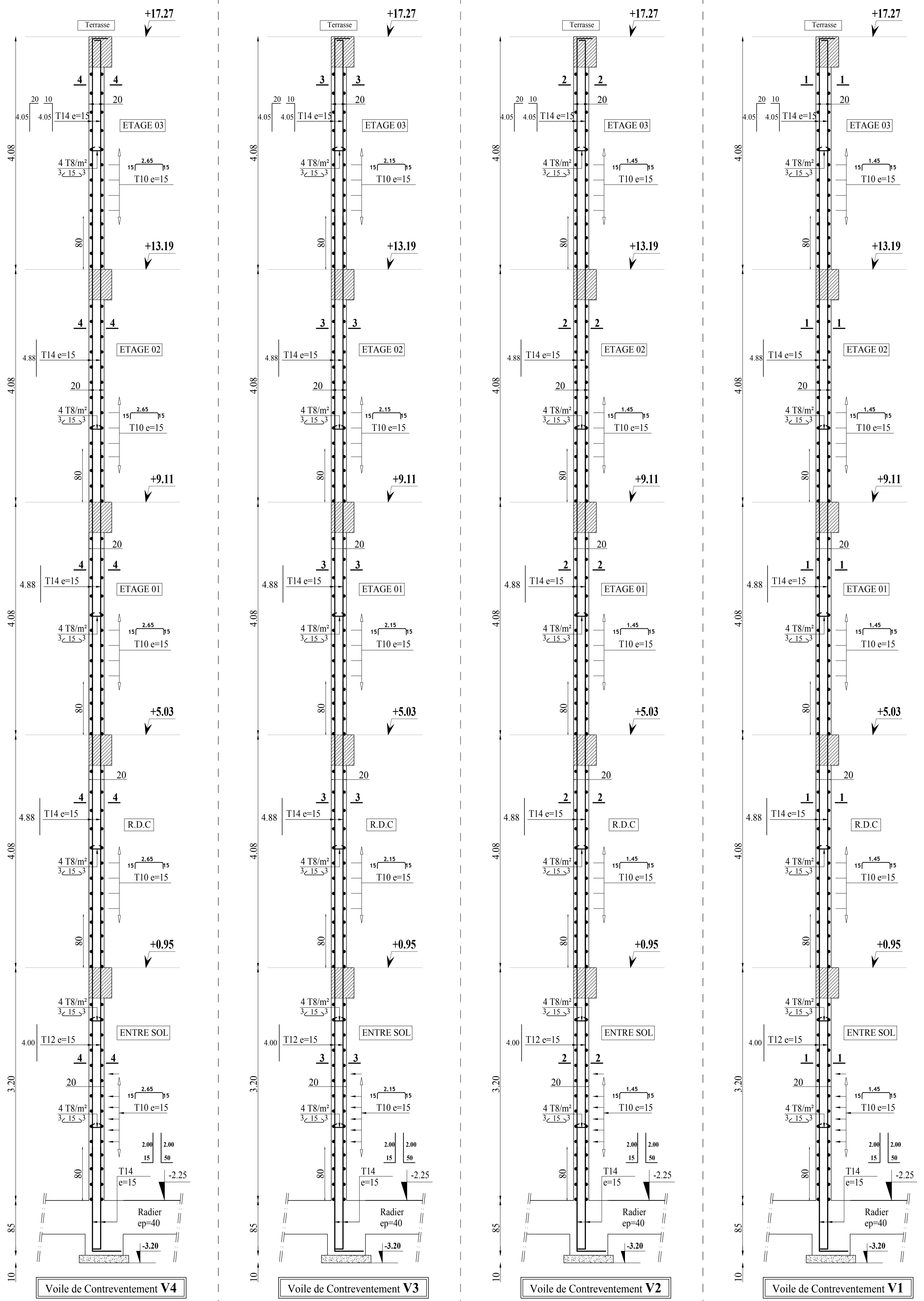
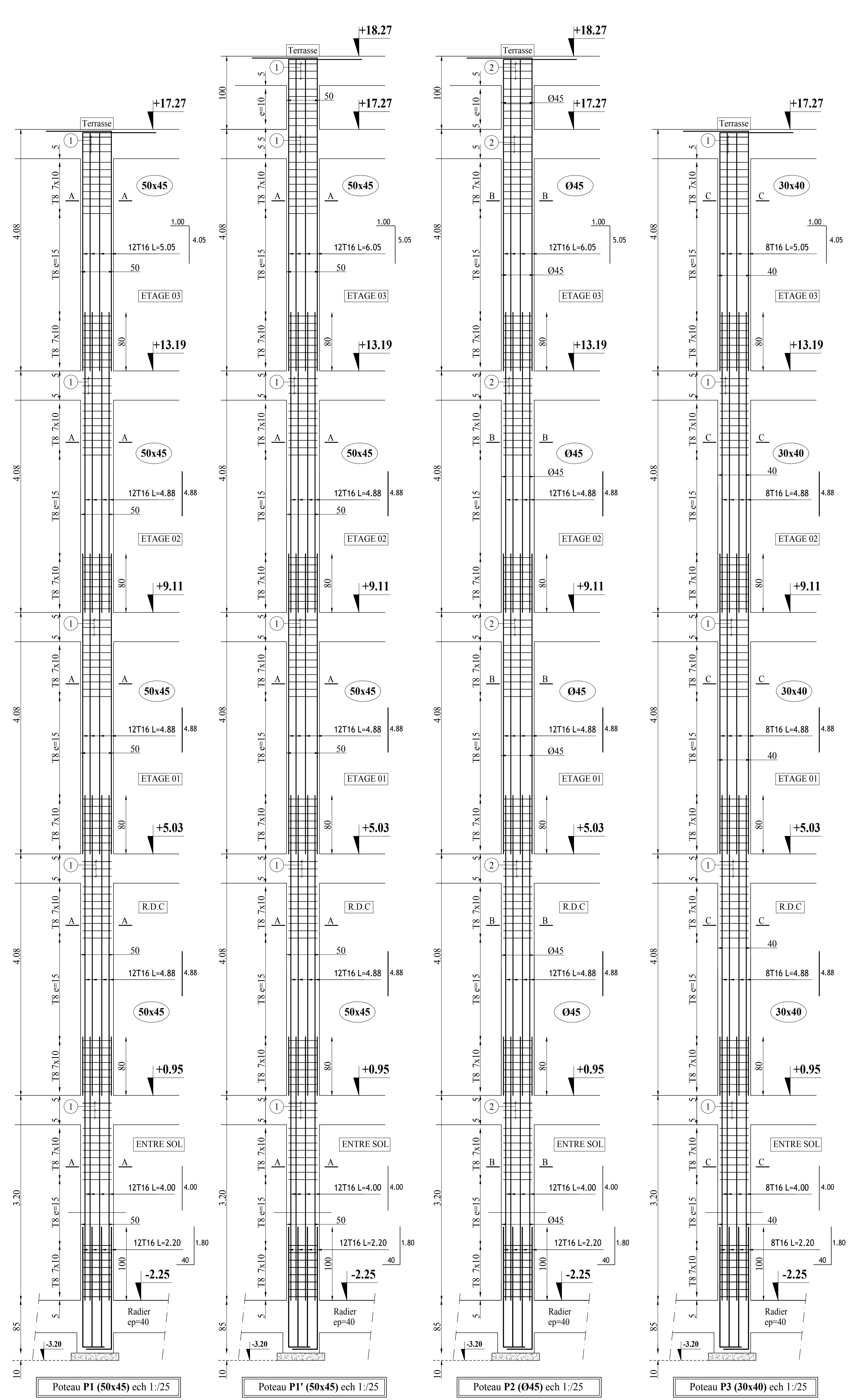


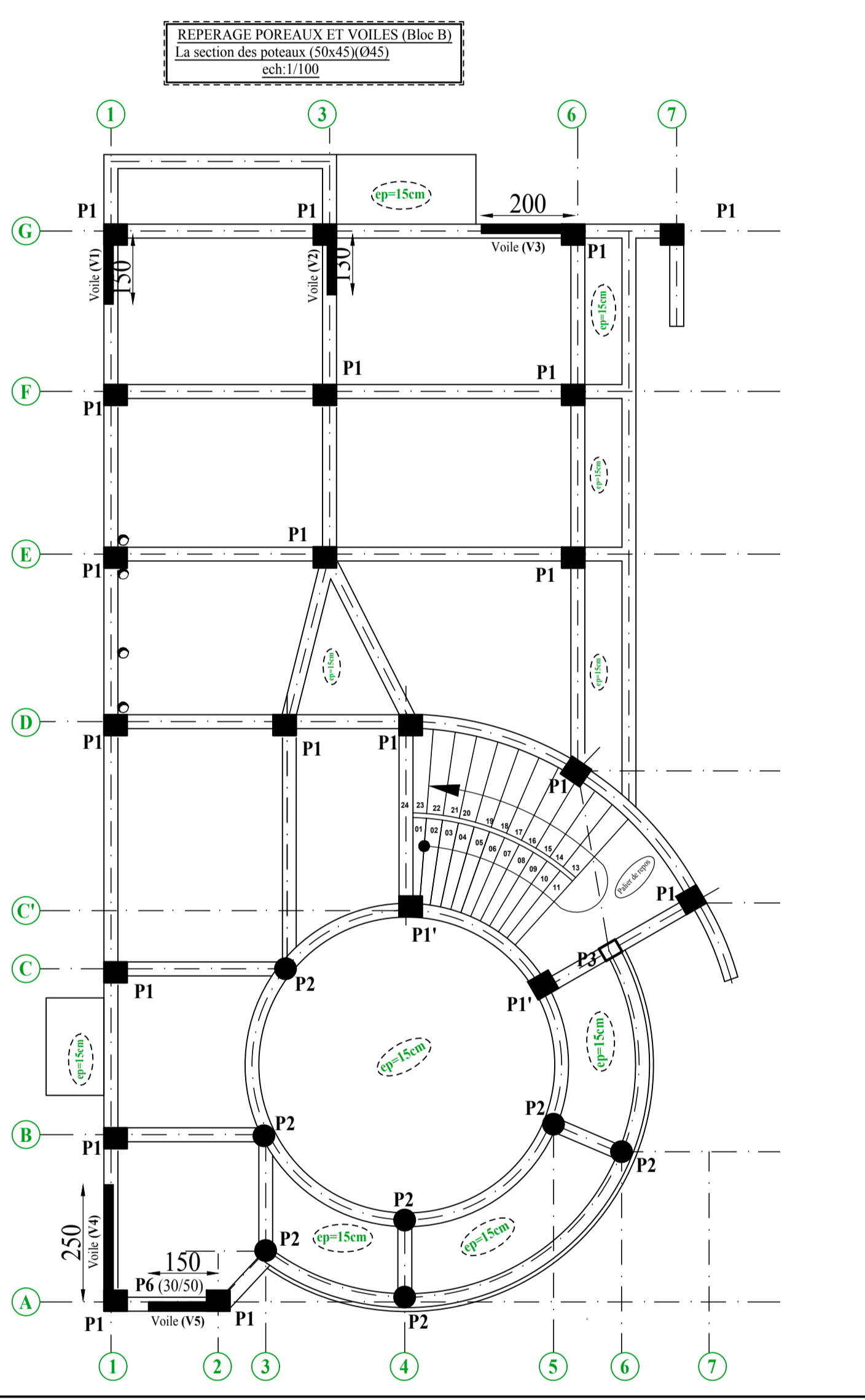
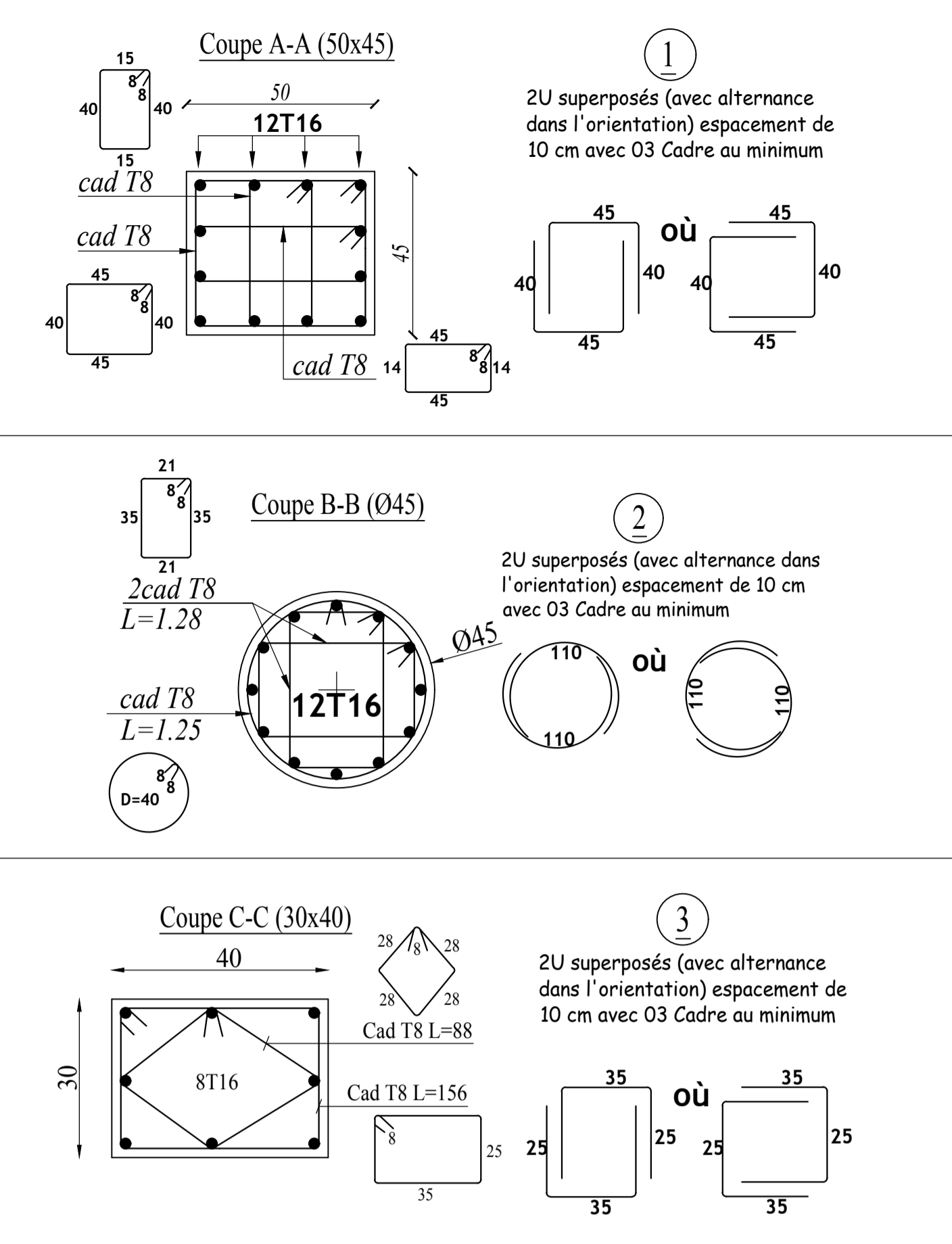
**Ferrailage des Voiles de contreventements
(V1-PV2-V3 et V4) éch:1/25**



**Ferrailage des Poteaux Type (50x45)(30x40)(O45)
(P1-P1'-P2-P3) éch:1/25**



Coupes sur Poteaux (50x45)(30x40)(O45) éch:1/25



LE SIEGE DE LA DIRECTION DES TRANSPORT DE LA WILAYA DE BEJAIA AVEC LOGEMENT D'ASTREINTE

Maitre d'ouvrage: **D.T.W-BEJAIA**

Maitre de l'œuvre: **SCPA - BART**

Elaboré par: **BENKOUDEMMA Madjid** (Propriétaire en G.C.)

Vérifié par: **OUERGOUZ Nader** (Ingénieur en génie civil)

Validé par: **MAAMRER AMELR** (architecte chef de p.)

SOCIETE CIVILE PROFESSIONNELLE D'ARCHITECTES

VISA ARCHITECTE: [Signature]

VISA ADMINISTRATION: [Signature]

Intitulé: **DOSSIER DE RECOLLEMENT**

Bâtiments: **Bloc B**

Plancher N°: **08**

Date: **OCTOBRE 2019**

NO	DATE	MODIFICATIONS	REV

Échelle: 1/25

Titre de la planche: **Coffrage Ferrailage des Poteaux P1-P3**

Coupe sur Poteaux: 1/25

Coffrage Ferrailage des Voiles de Contreventement V1-V2-V3-V4: 1/25

Coupe sur Voiles: 1/25

Reperage Poteaux et Voiles: 1/25

Fait le: **OCTOBRE 2019**