

# L'habitation: les espaces dans une habitation

**2<sup>ème</sup> année Architecture/ LMD**

**Module: théorie de projet**

**Semestre N°04/2020-2021**

---

*Préparer par M. Kezzar Med Akli*

*Enseignant : MCB au département d'architecture de  
l'université de Bejaia*

Quels sont les espaces de vie  
dans une habitation?

# Espaces de vie

Jardin

Salle de bains

Salle de séjour  
(salon)

Cuisine

Toilettes

Garage

Chambre

.....



**Salon :**

Pièce, dans un appartement, destiné à recevoir les visiteurs.

**Salle :**

Autrefois, vaste pièce de réception dans une grande demeure.

**Salle de séjour (séjour) :**

Pièce principale d'un appartement pouvant servir à la fois de salon et de salle à manger

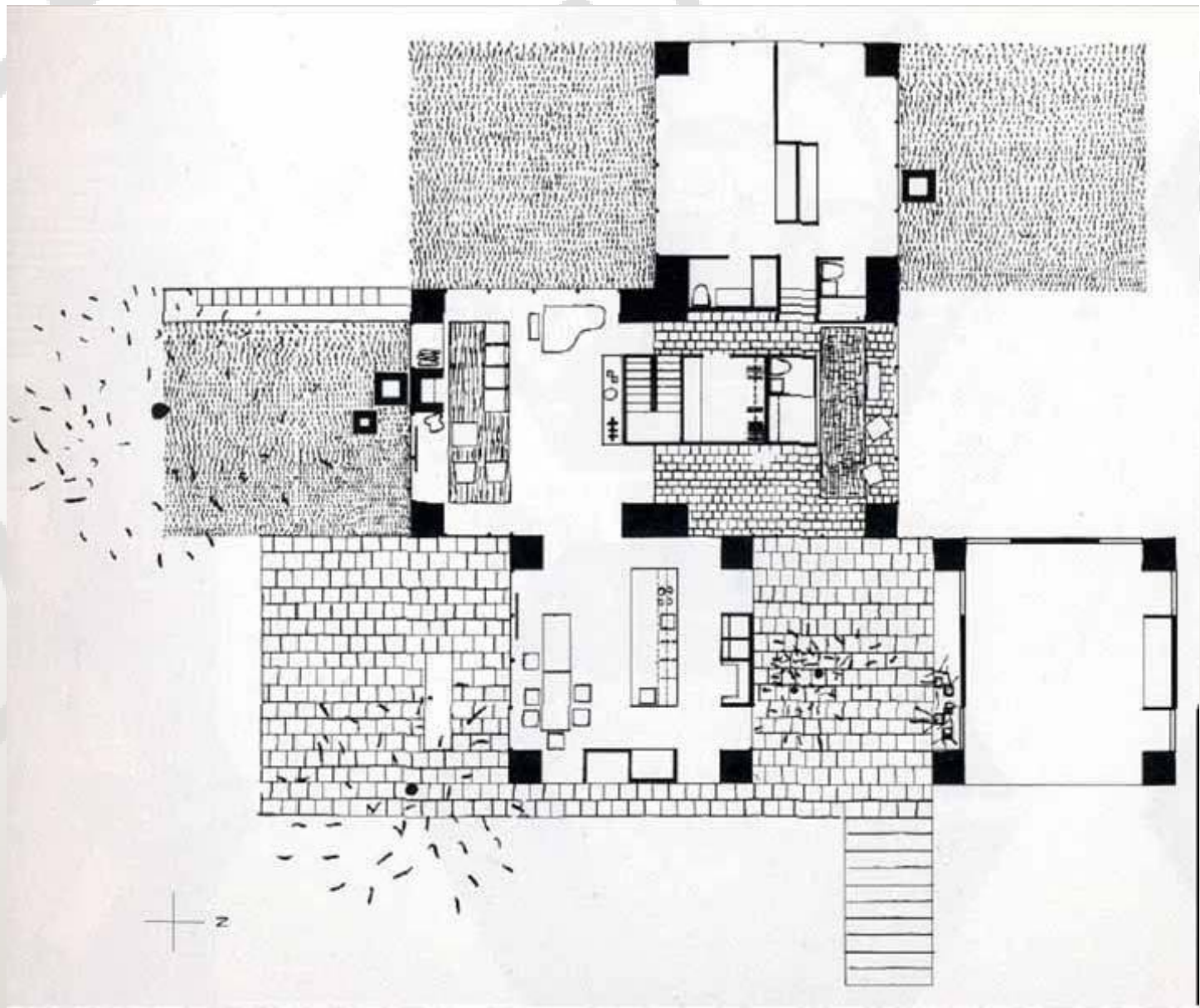
**Salle à manger :**

Pièce d'un appartement, dans laquelle on prend ses repas

## **Salle de séjour**

***‘C’est en général, un espace organisé en espaces spécialisés avec un coin télé, un coin hi-fi disques, un coin livres avec une petite bibliothèque, un coin cheminée et un coin pour manger. C’est le carrefour de la maison, c’est là que la famille passe la majorité de son temps, et elle y fait toujours plus de choses’.***







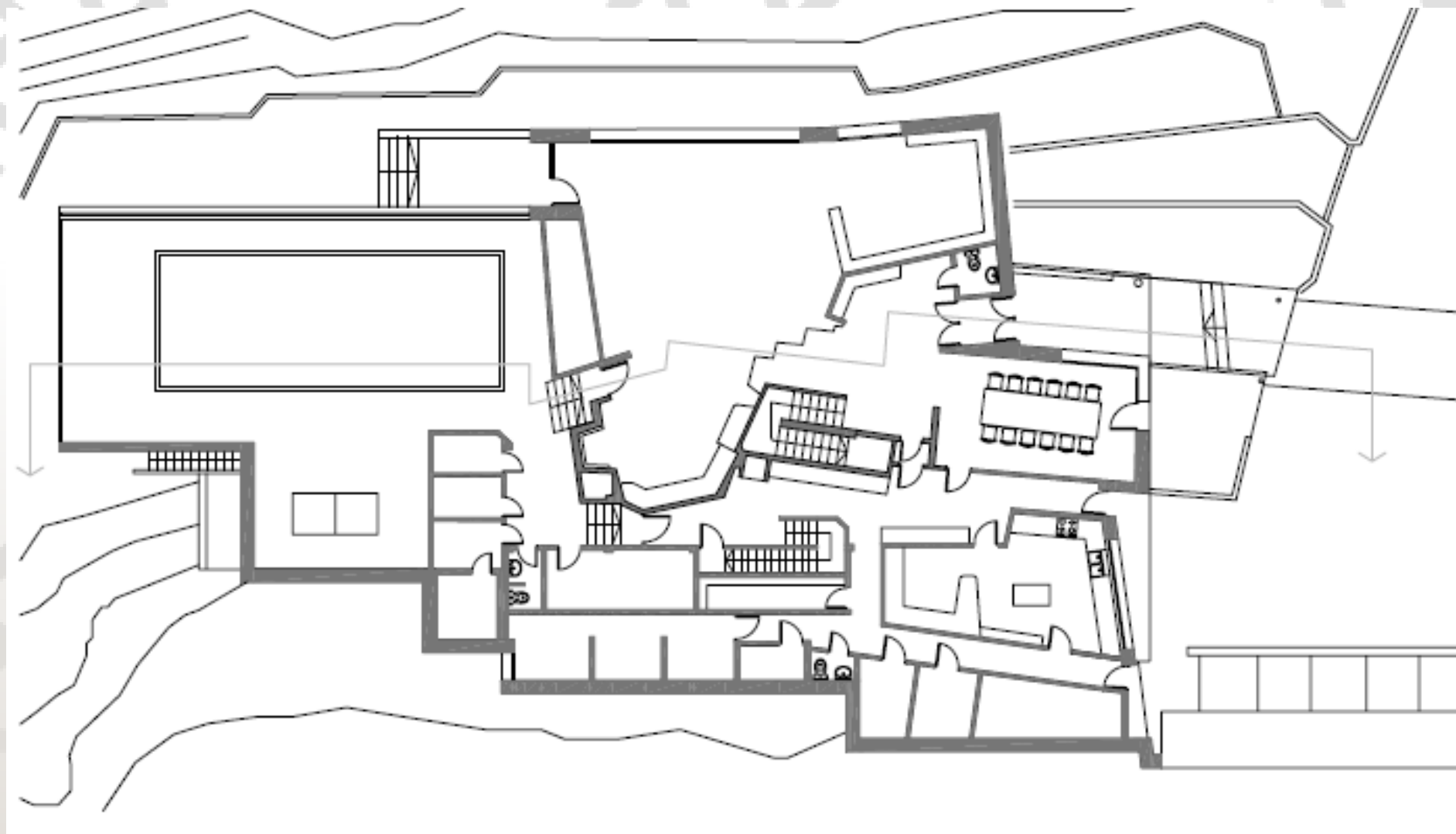






**Cuisine:** Pièce où l'on prépare à manger

***‘Actuellement, la cuisine évolue entre pièce de réception principale (où l'on n'hésite plus à dîner avec ses invités) et pièce minimale ne servant qu'à cuisiner’ ‘Empiétant sur la fonction du salon, dont elle n'a pas encore le statut, la cuisine serait ainsi devenue l'espace de rencontre de la maison, le seul endroit où toute la famille est assurée de se retrouver***





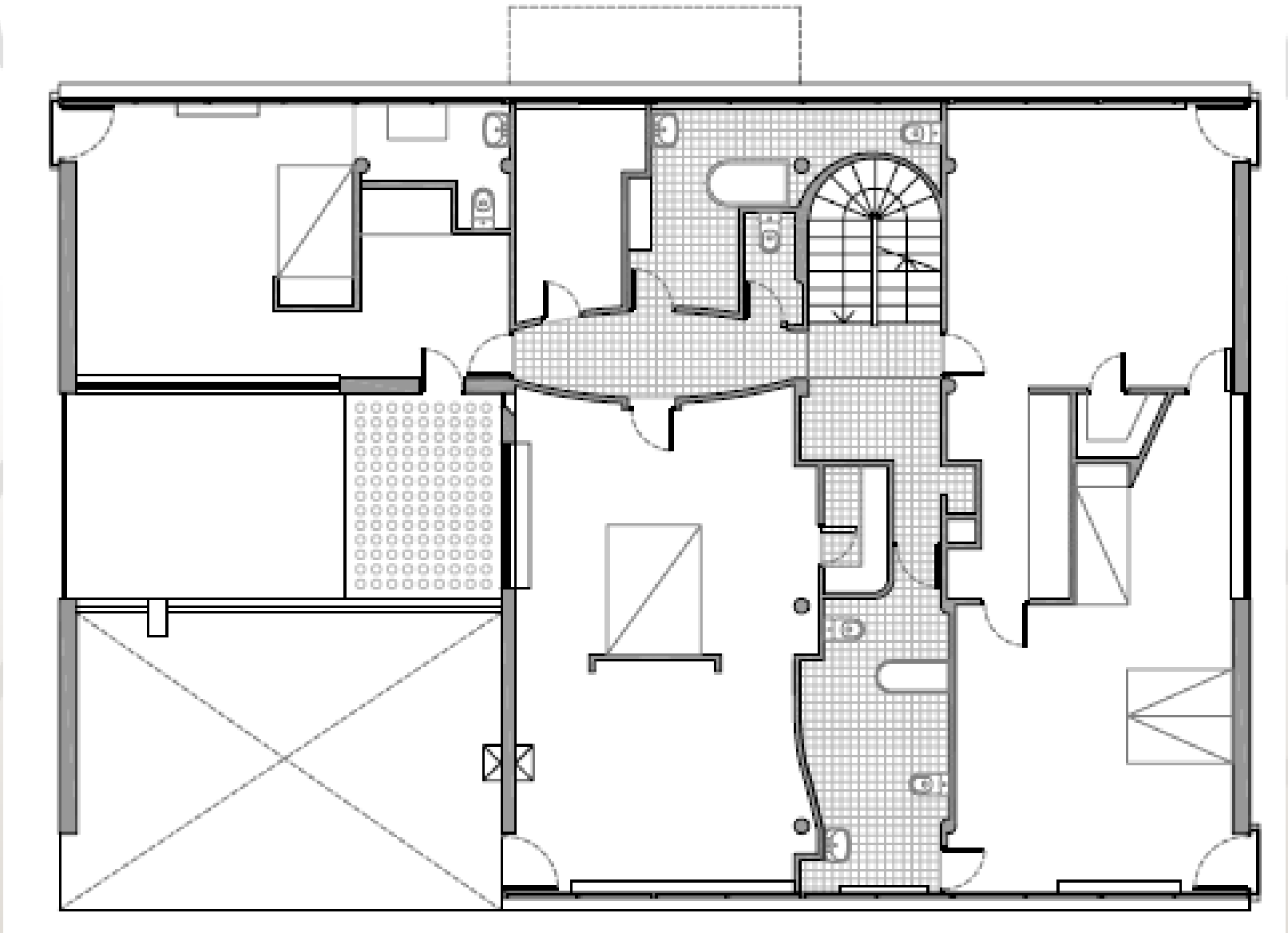




**Chambre** : pièce d'une habitation où l'on couche

***‘Autre pièce fondamentale de l’habitat, la chambre pourrait à priori sembler la plus basique dans sa vocation et la plus stable dans son aménagement. Cependant, si elle reste essentiellement vouée au repos, elle tend à accueillir de nouvelles fonctions bien éloignées du sommeil’***







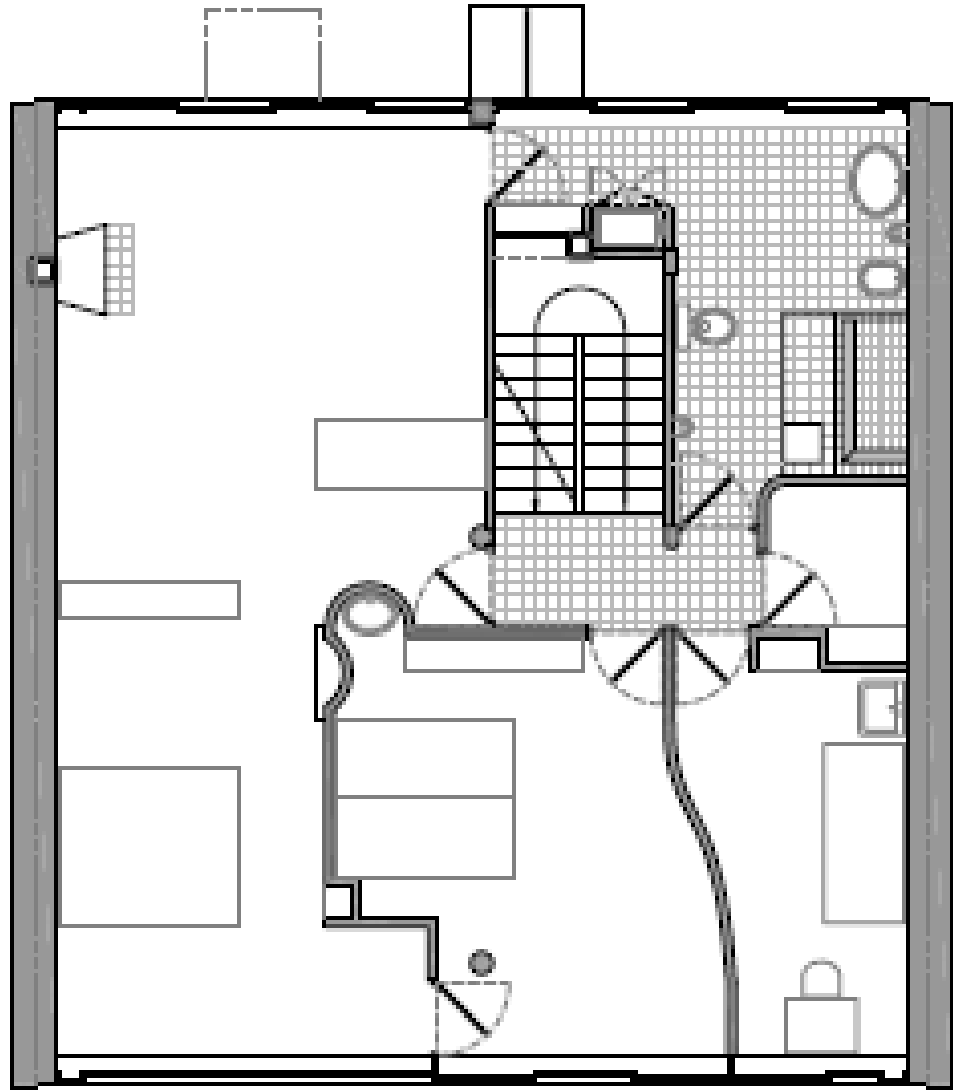


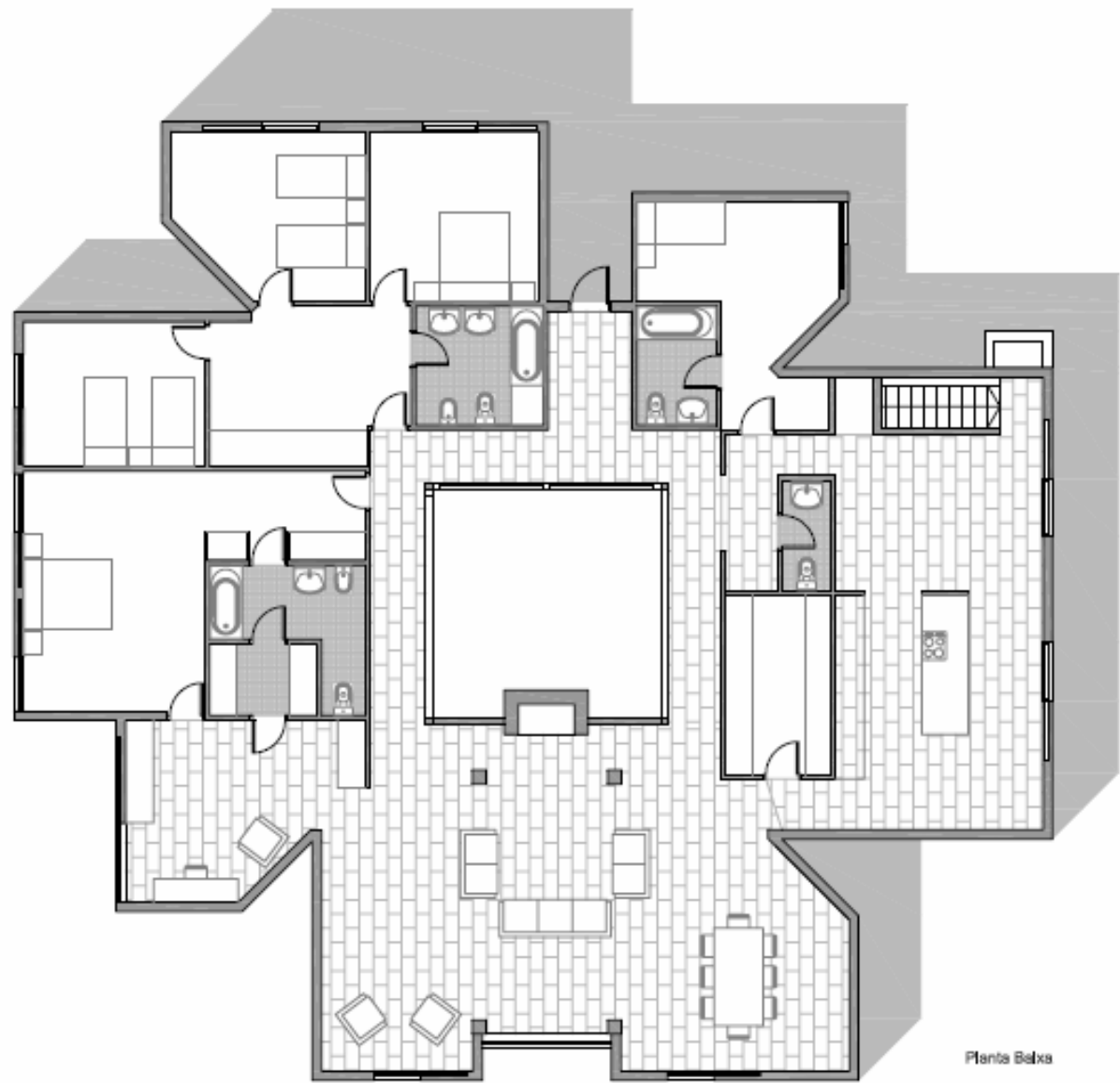
**Salle d'eau :**

Local spécialement aménagé pour les soins corporels

**Salle de bains :** cabinet de toilettes avec baignoire

***‘La fonction de la salle de bains va maintenant bien au-delà de la simple toilette : il est constaté un surinvestissement de la salle de bains ; le corps devient de plus en plus important...Avant on y passait, maintenant on y reste’***





Planta Balxa





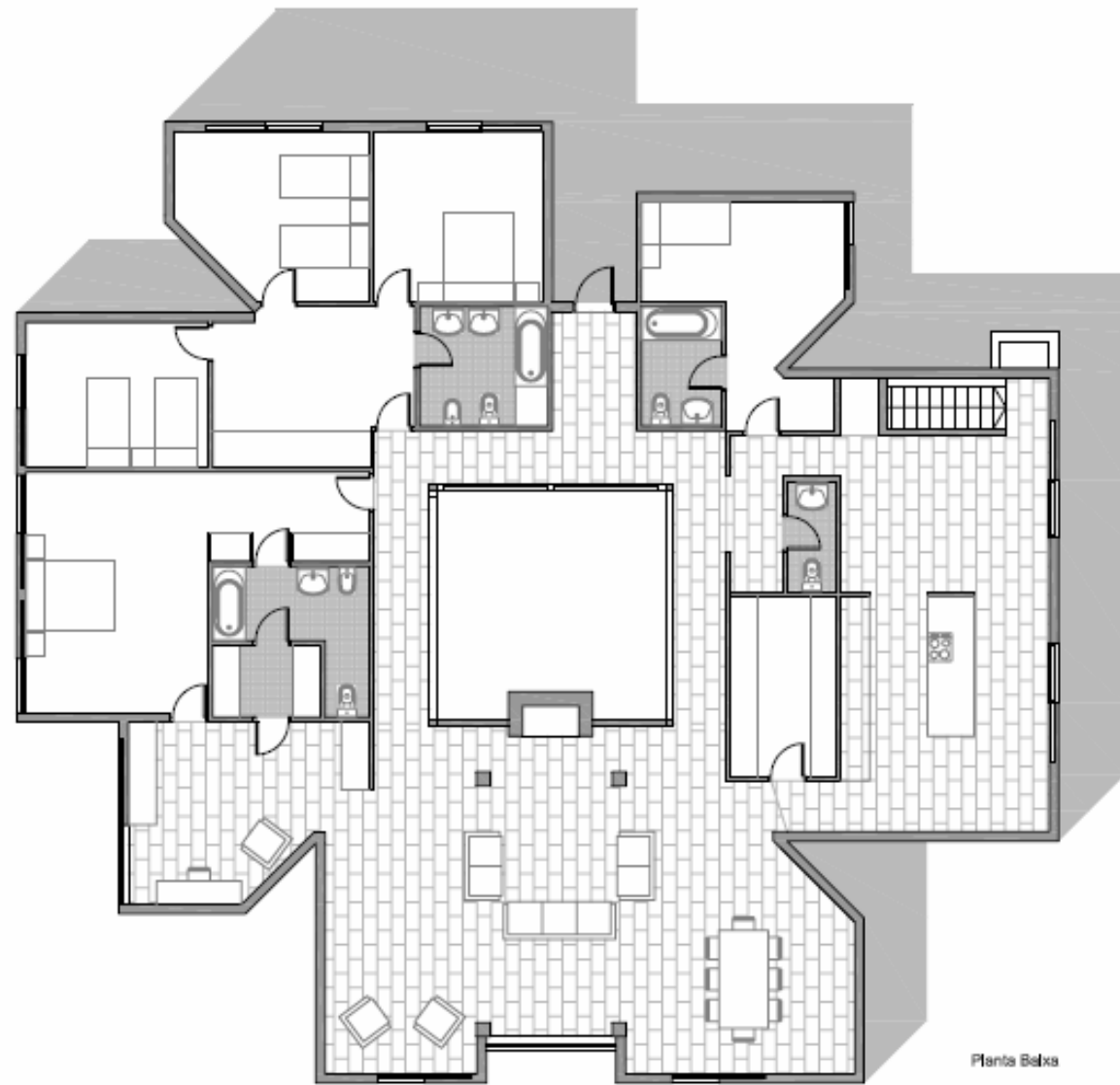






## WC, cabinet d'aisances

***‘Ce qui est tout à fait étonnant, c’est que malgré l’exiguïté du lieu, il n’y a pas deux toilettes identiques. Certains sont des petits salons avec un lavabo et un petit tapis. D’autres sont encore des espaces de rangement, avec aspirateur et produits d’entretien. D’autres encore sont de véritables petites bibliothèques ou se mêlent livres et revues plus ou moins récentes’***



Planta Balxa



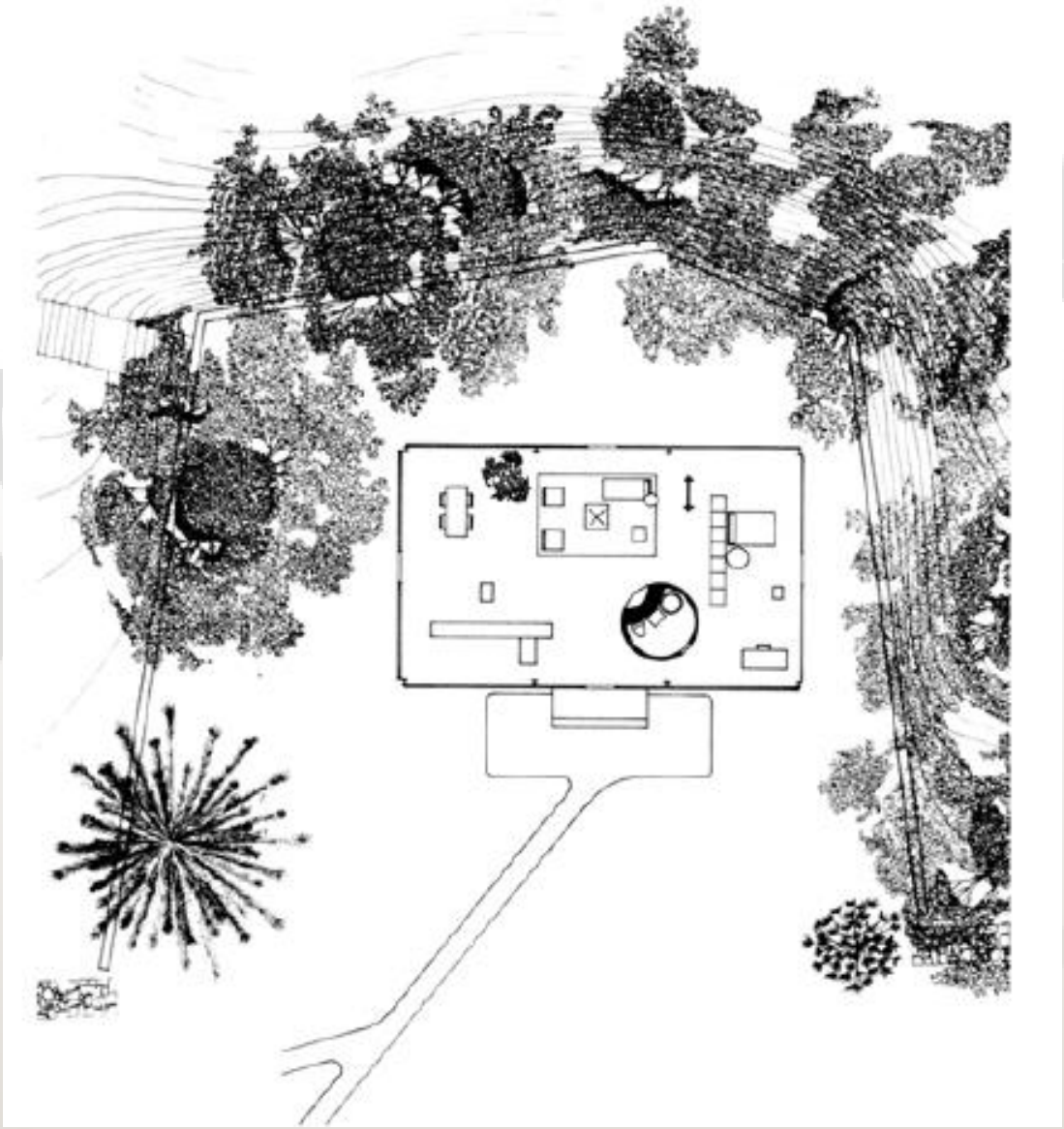


## **Jardin :**

C'est un terrain où l'on cultive des végétaux utiles (potager, verger) ou d'agrément (parterre de fleurs, bosquets...).

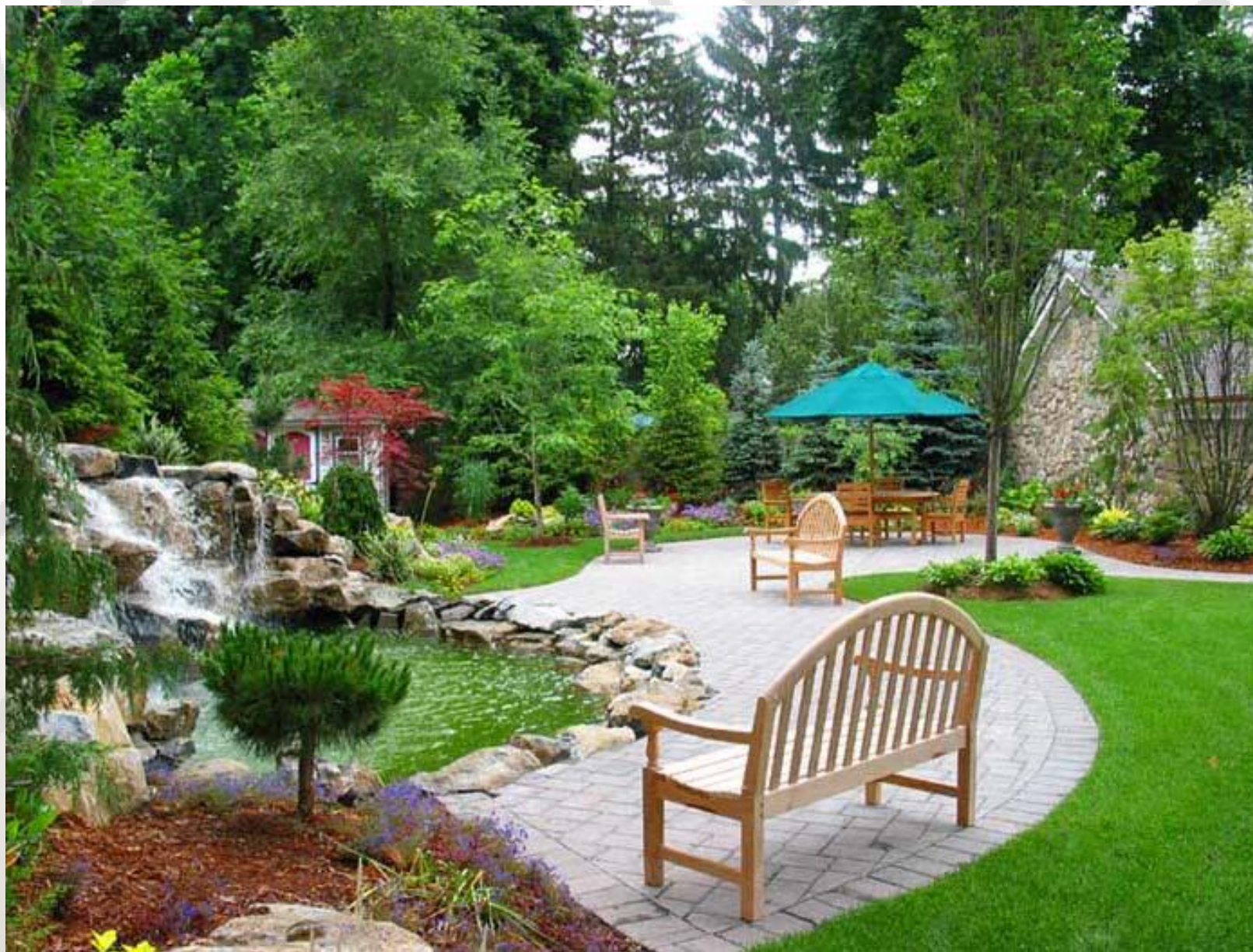
***'Le jardin est la pièce supplémentaire qui permet tout à la fois de se faire plaisir et de recevoir'***







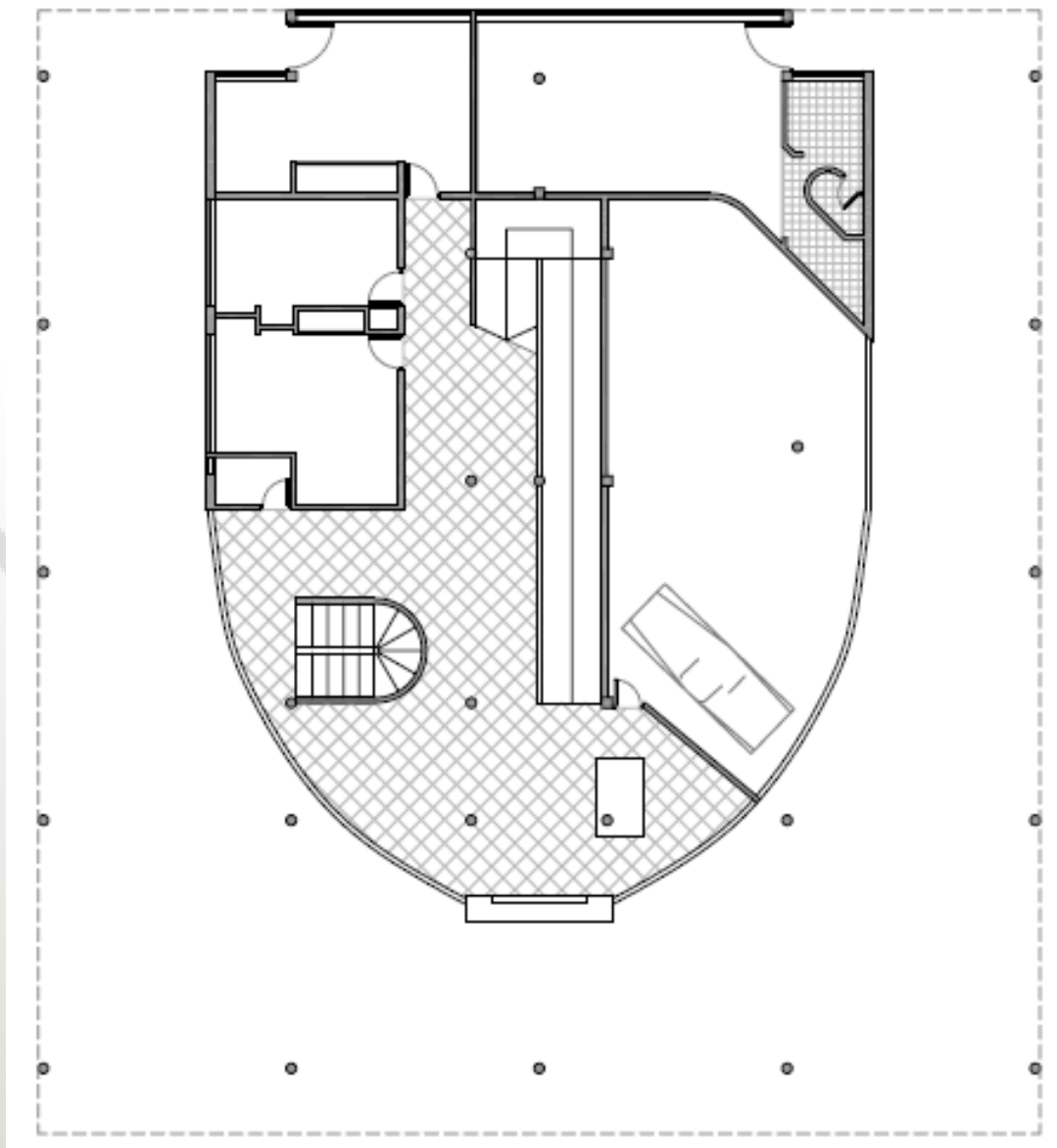




**Le garage:** Lieu couvert, destiné à servir d'abri aux véhicules

***'Il était tout au début l'espace qui servait à garer la voiture pour devenir une pièce qui permet d'accueillir d'autres activités (outils de bricolage, table de ping-pong des enfants, la machine à laver) et devenir le dernier espace des libertés de la maison, où tout est permis'***





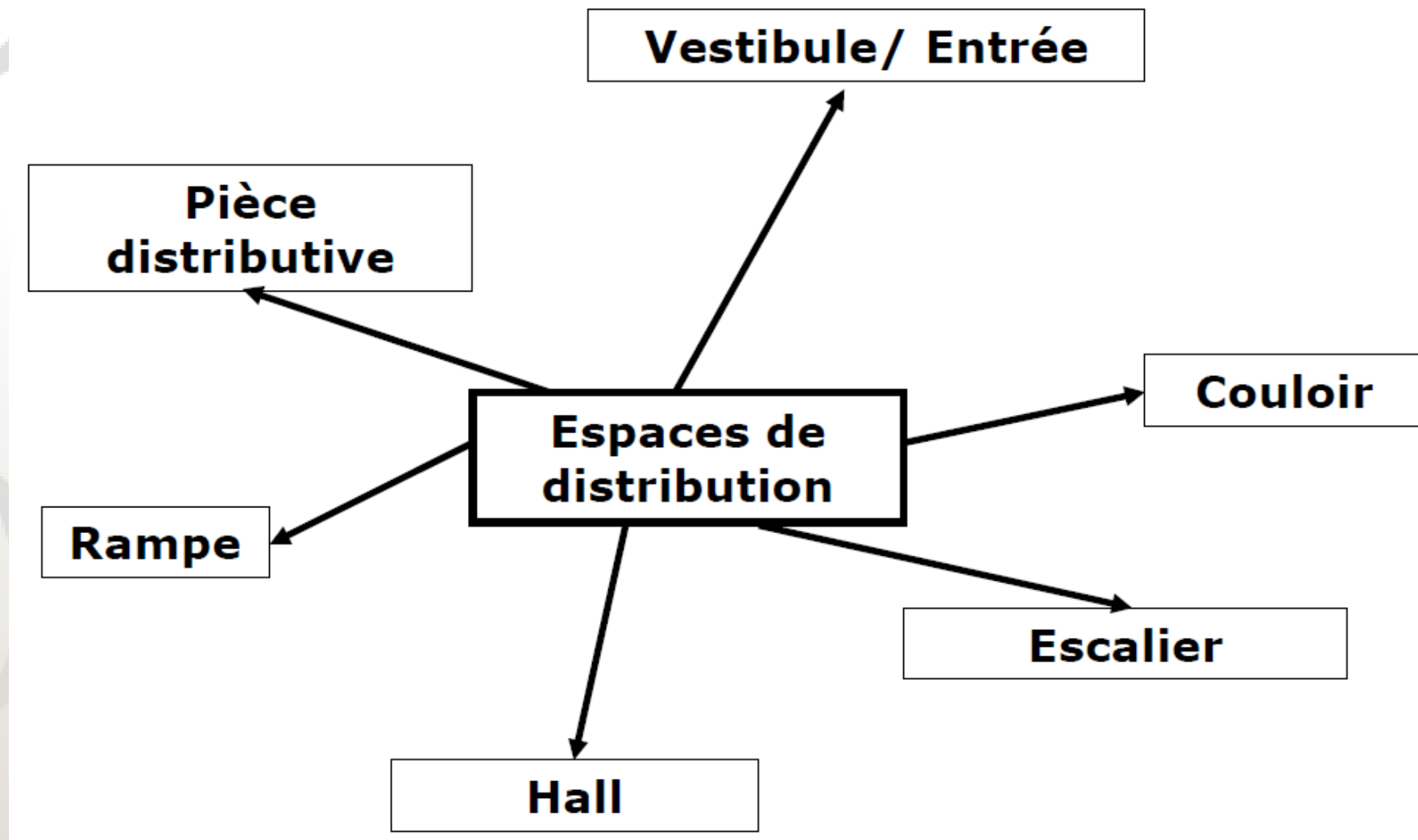






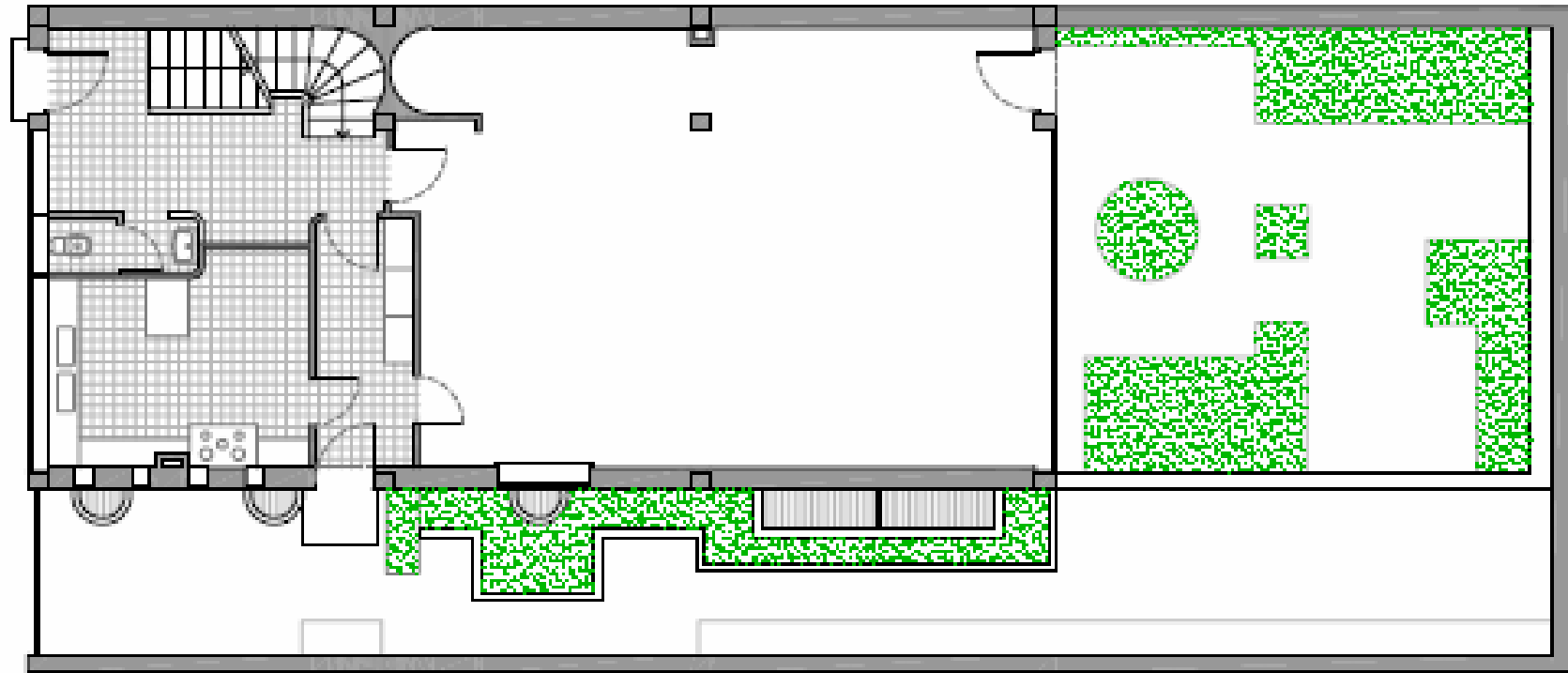


Quels sont les espaces de circulation (de distribution)?



## **Vestibule/ Entrée - Hall**

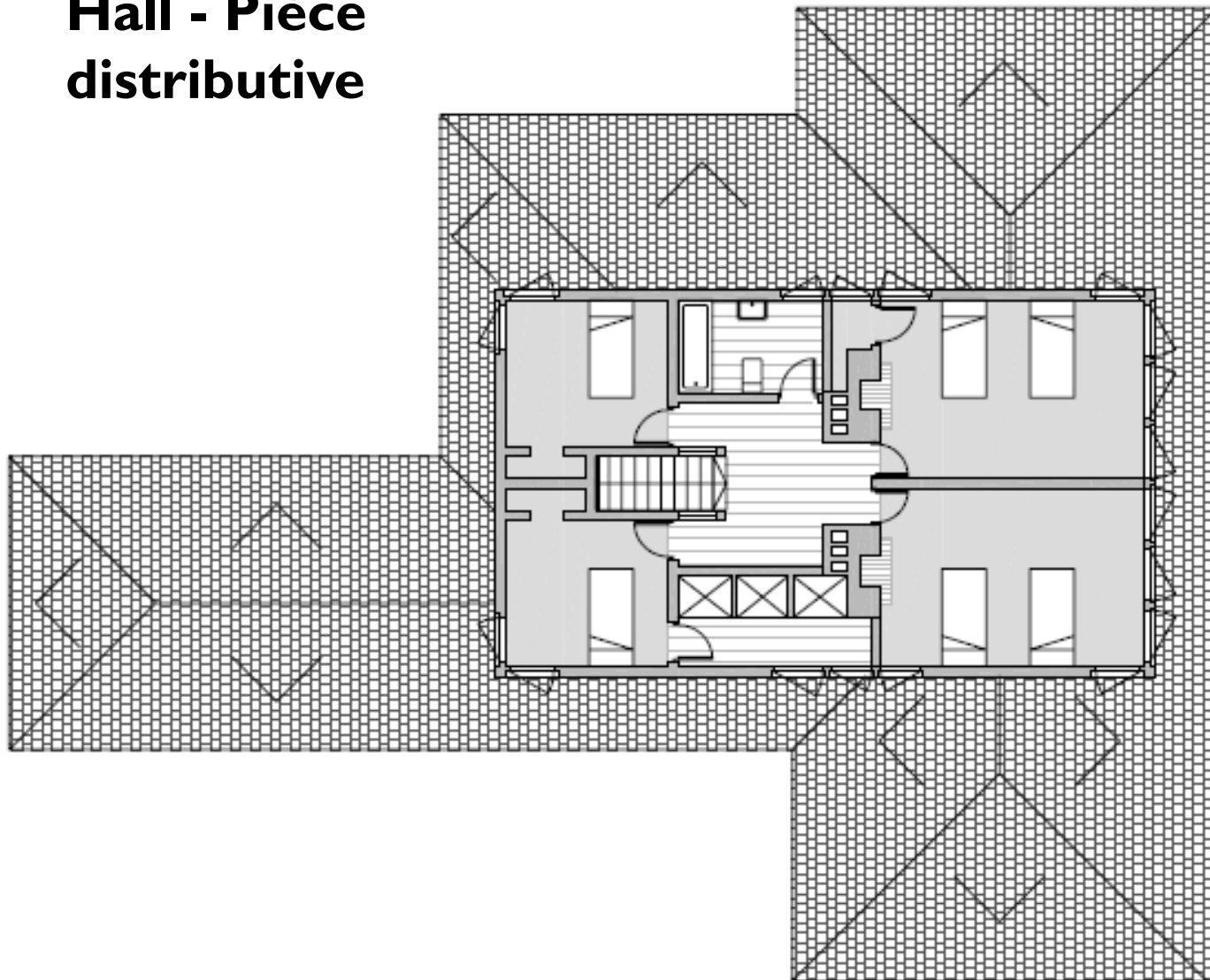
**Pièce ou galerie d'entrée de grandes dimensions assurant la communication des autres pièces d'une maison avec l'extérieur**



**Vestibule/ Entrée**



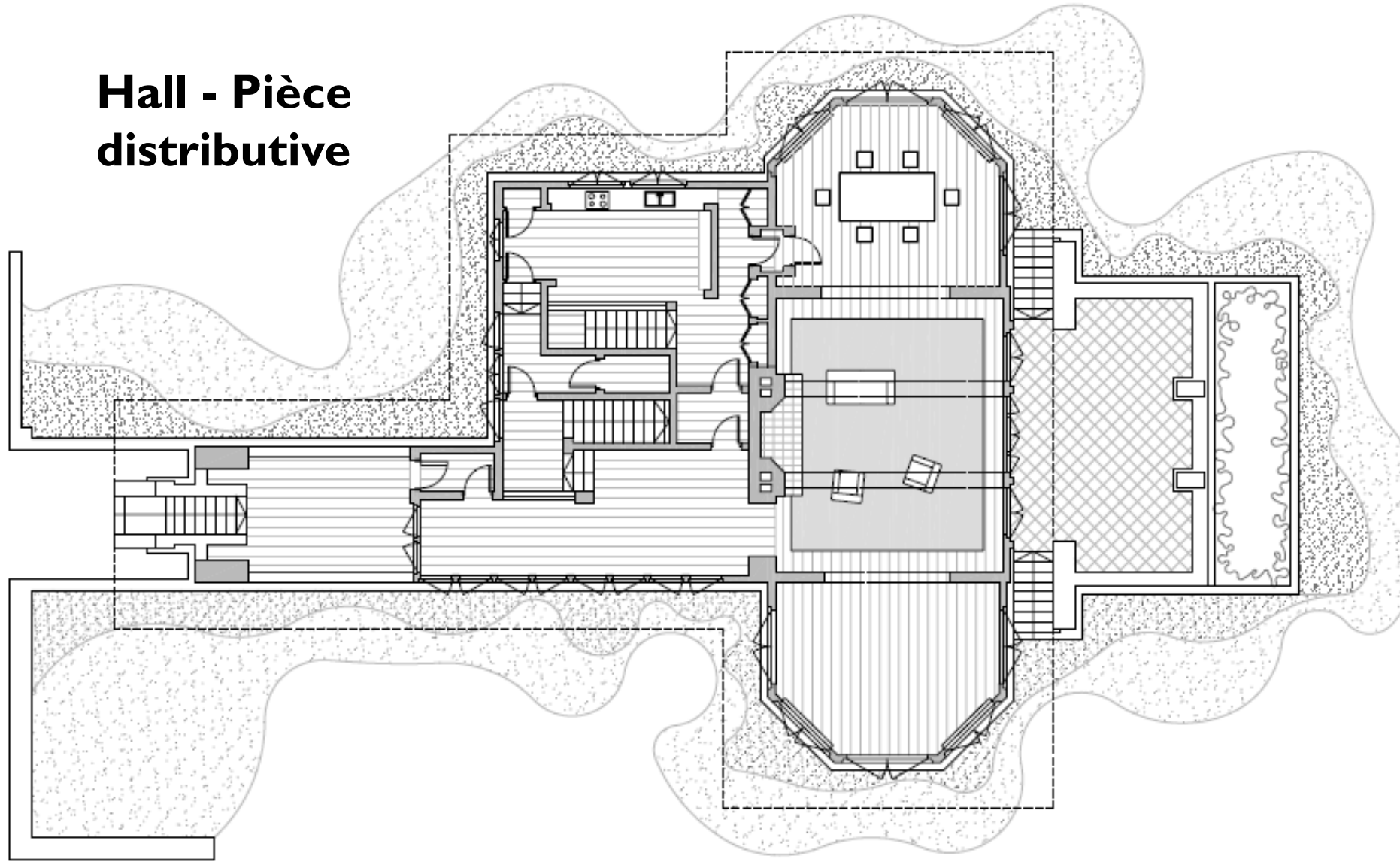
## Hall - Pièce distributive







## Hall - Pièce distributive

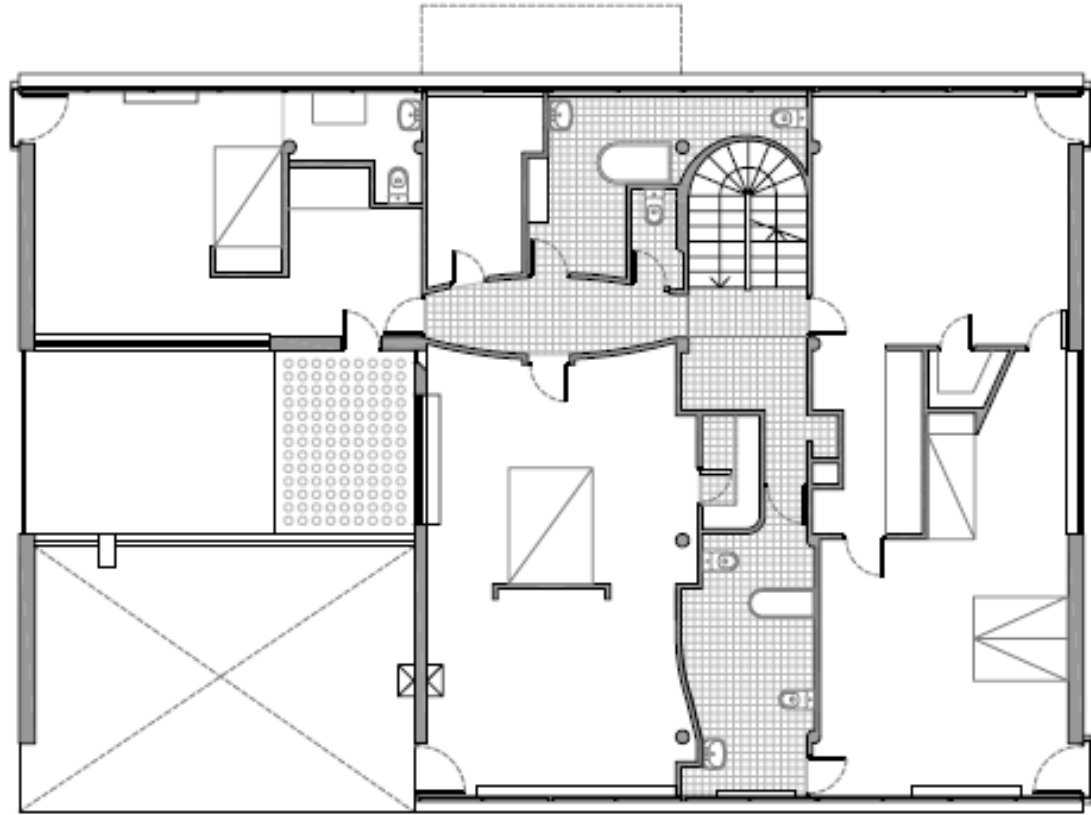
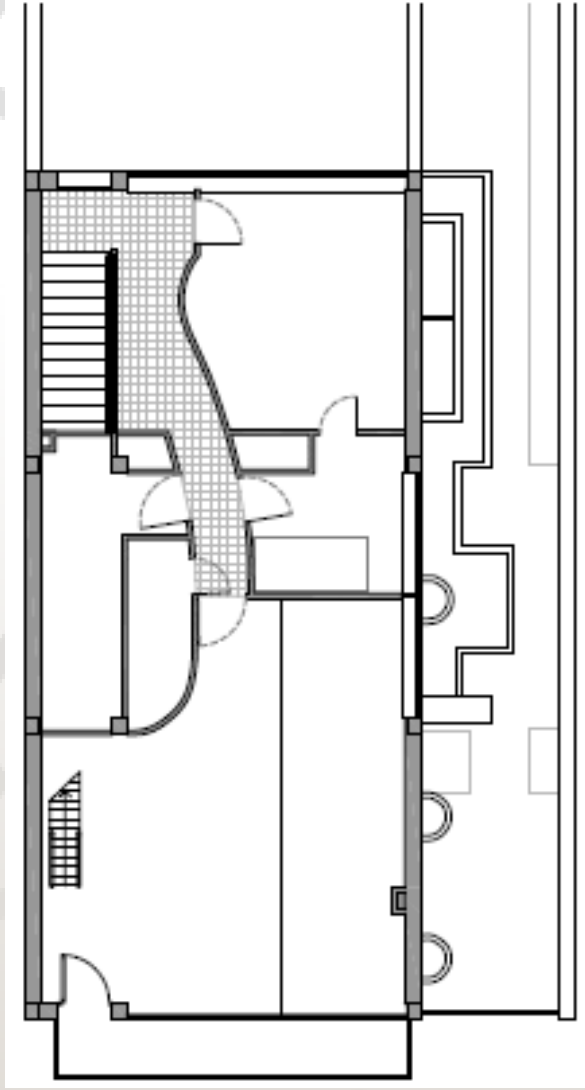




# **Couloir**

**Passage ou dégagement dans une habitation**

# Couloir

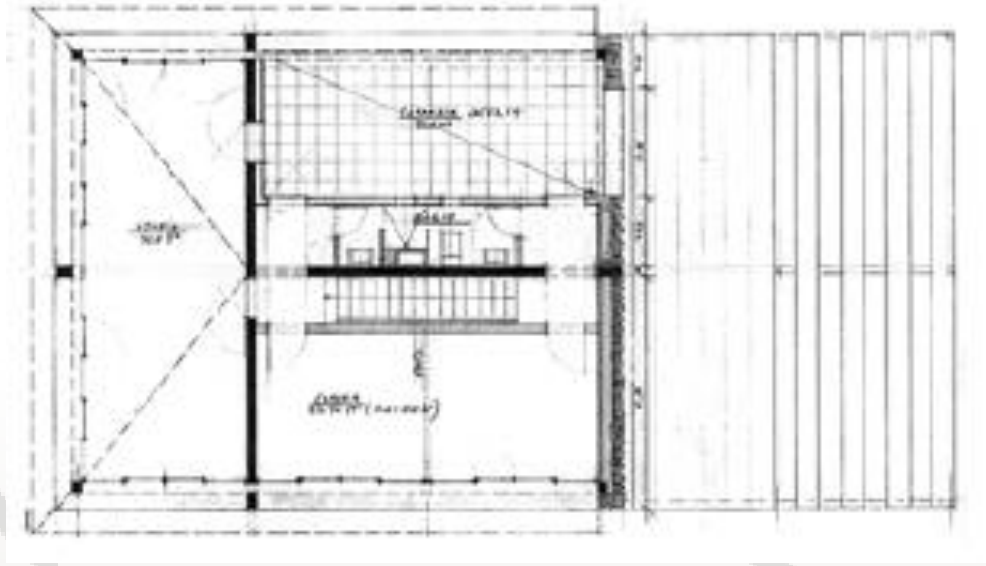






# Escalier

**Ouvrage formé de marches et permettant de passer d'un niveau à un autre**



Escalier

Escalier

Escalier

Escalier

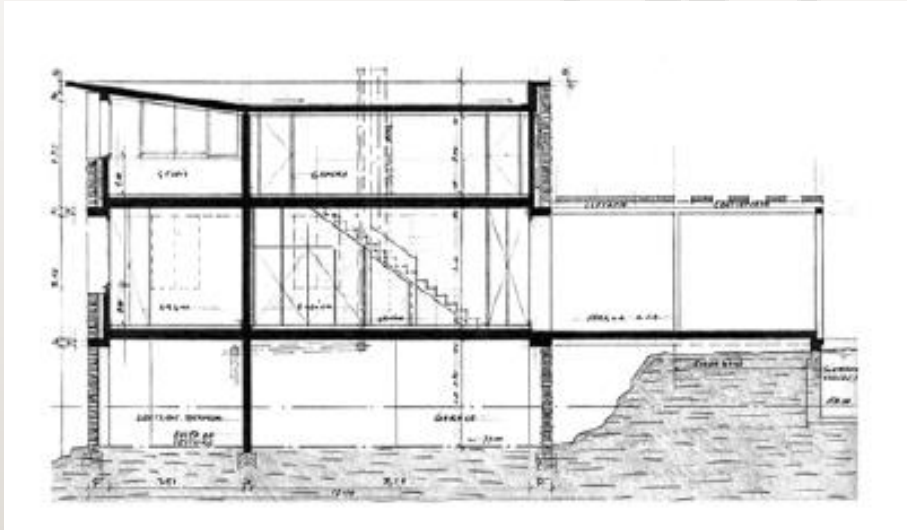
Escalier

Escalier

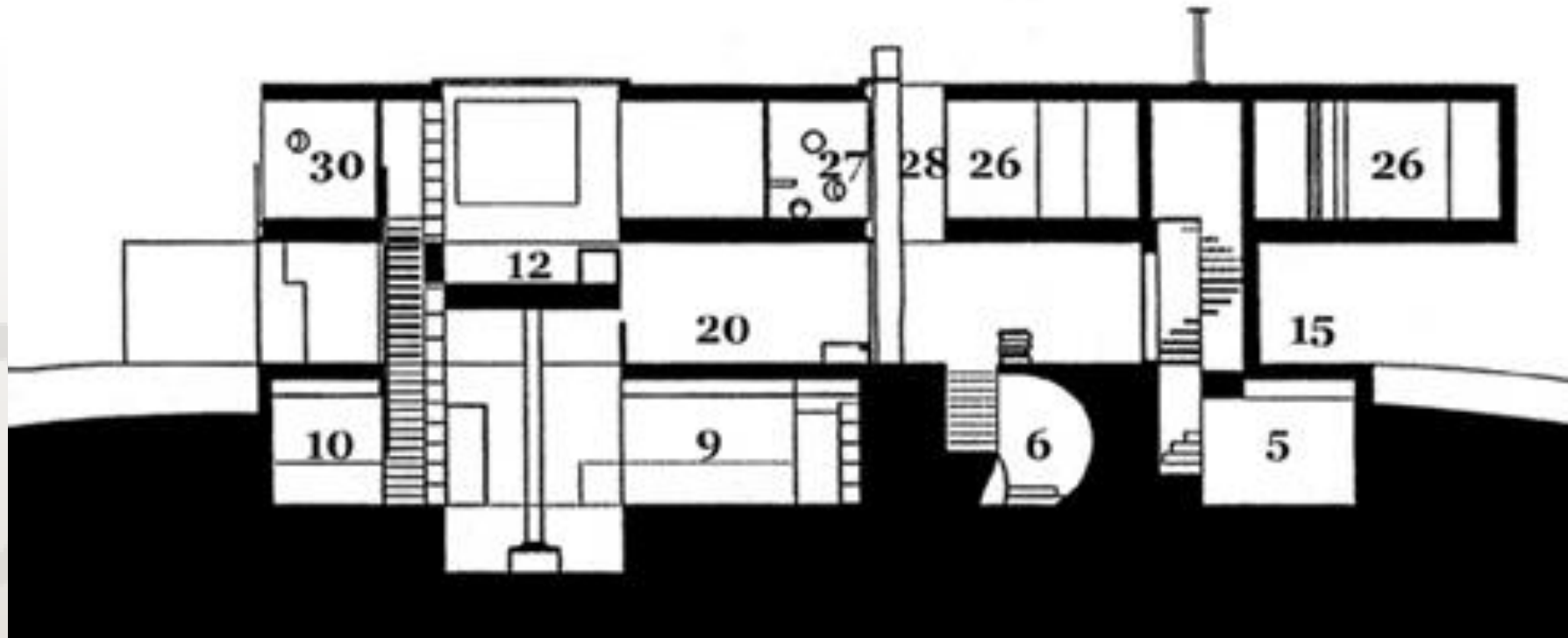
Escalier

Escalier

Escalier







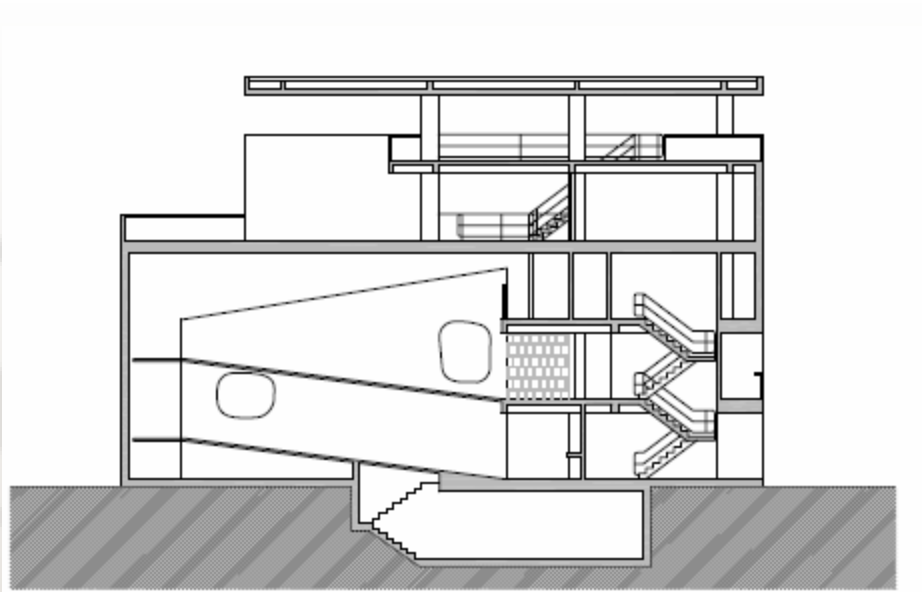
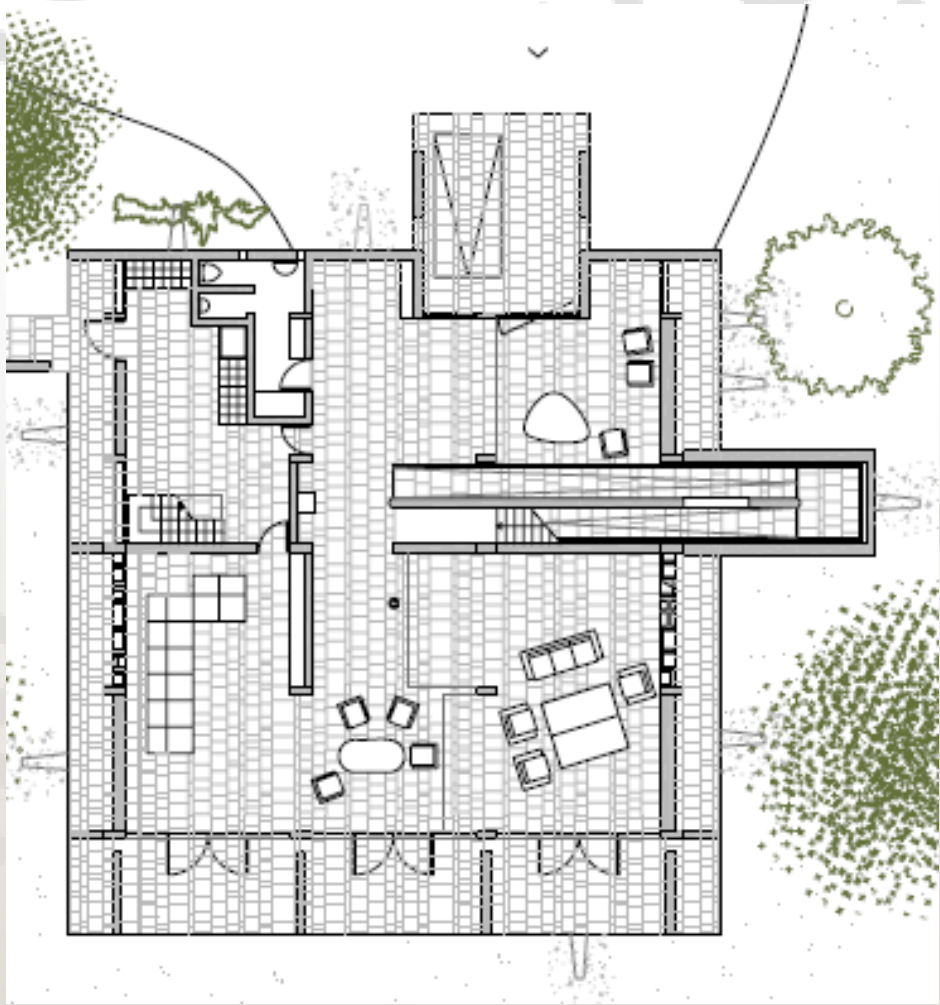




# Rampe

**Ouvrage en pente et permettant de passer d'un niveau à un autre**

Rampe



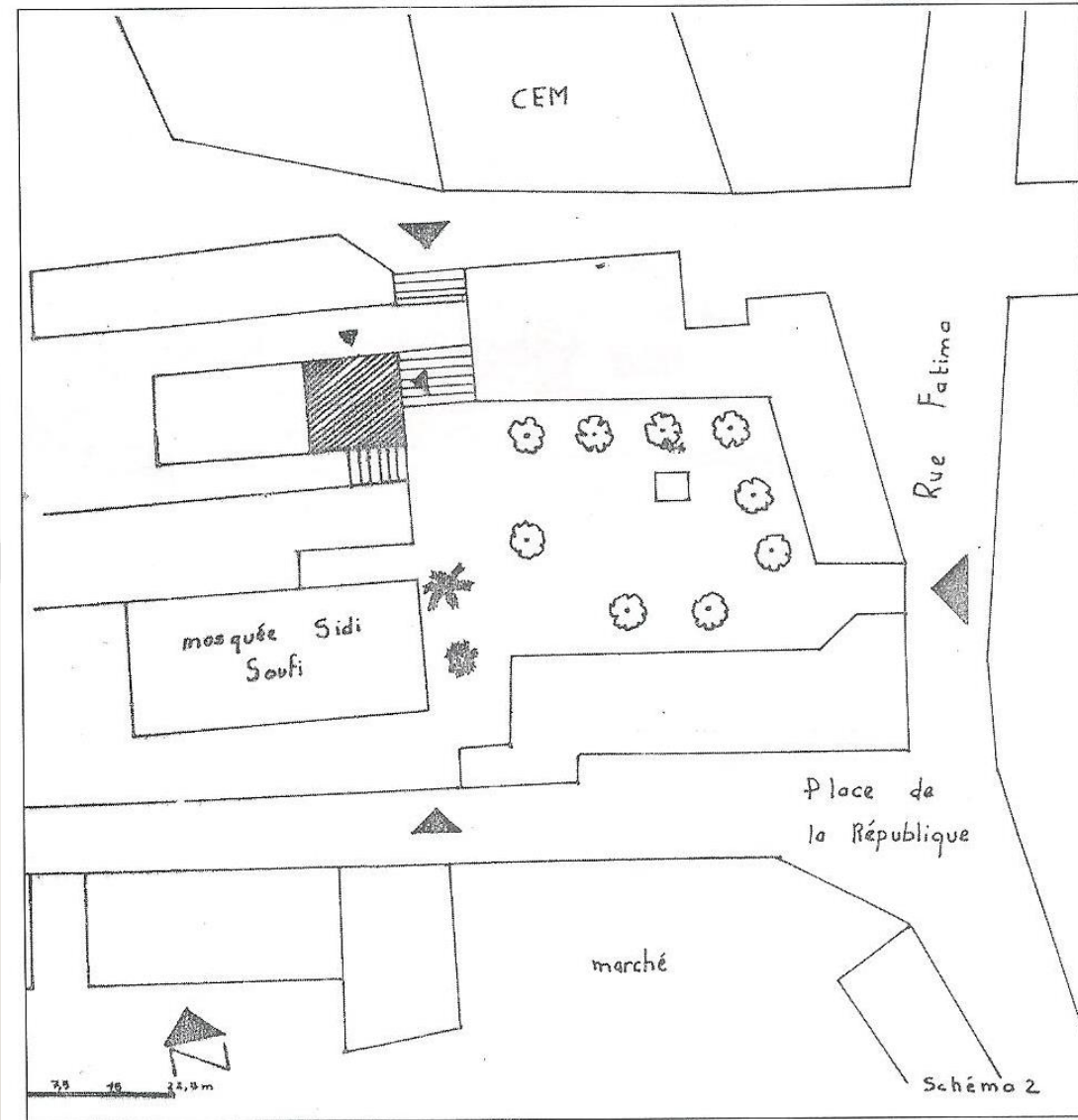


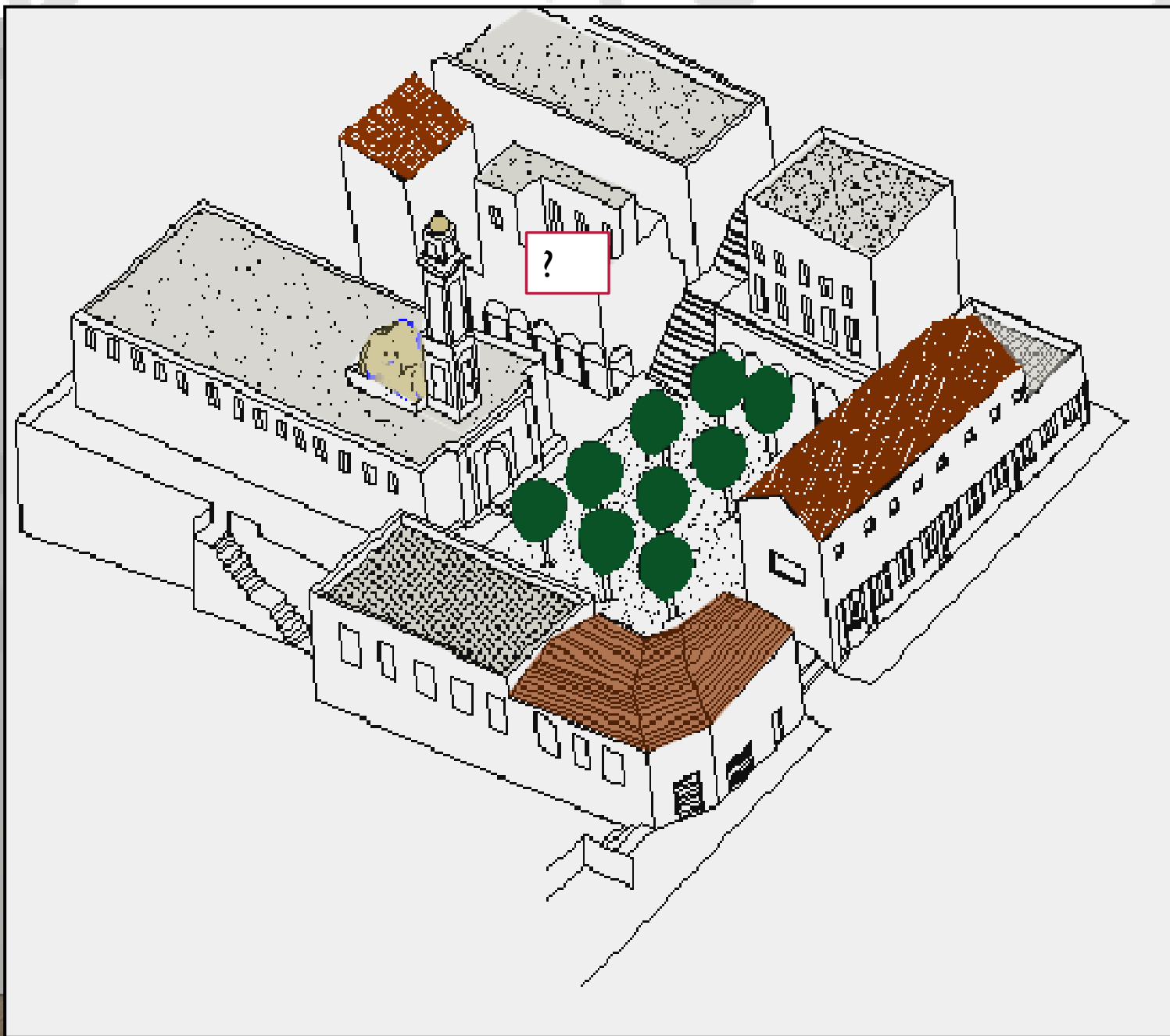


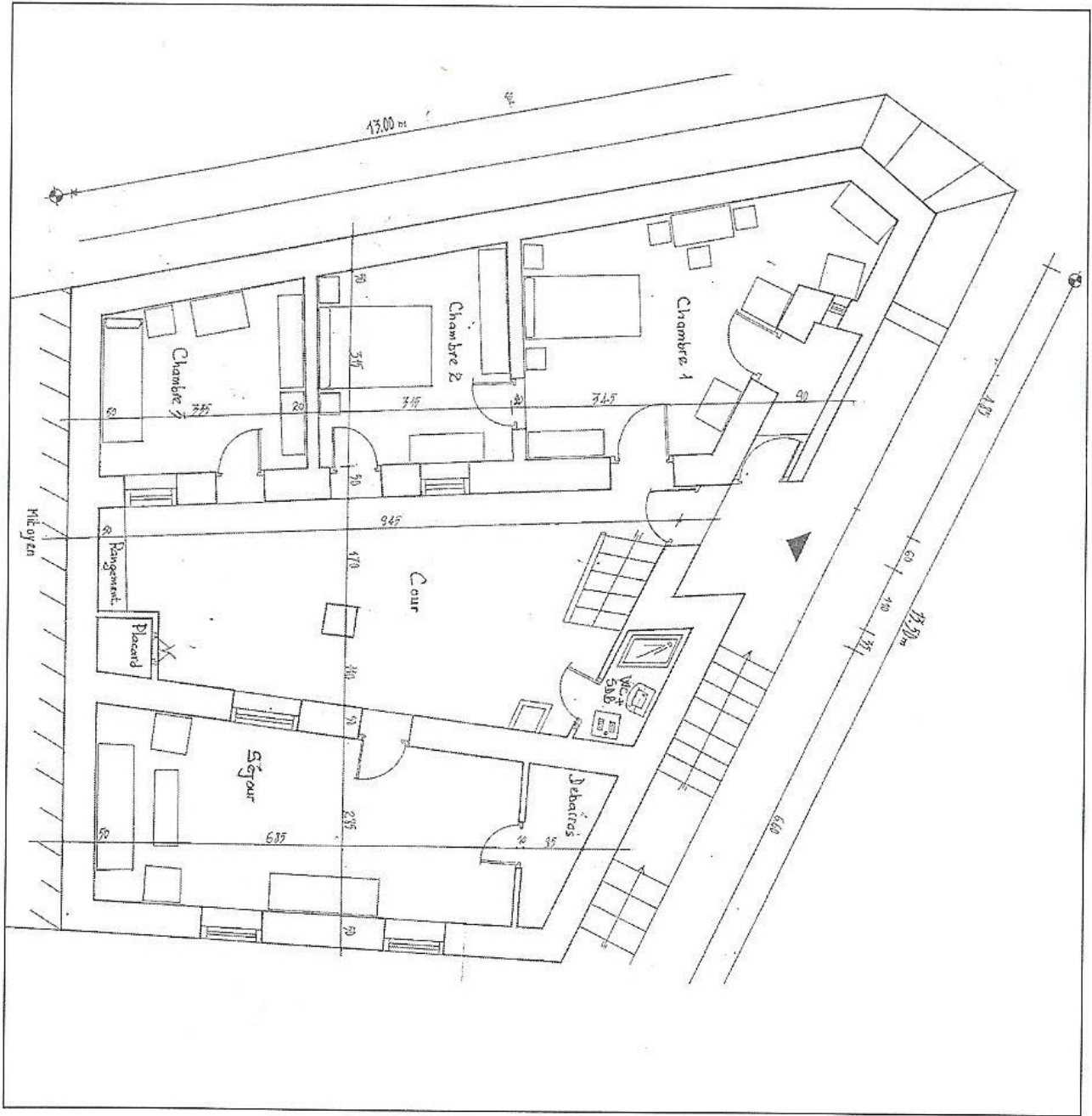
# Espaces d'une maison traditionnelle en milieu urbain « ville de Bejaia »

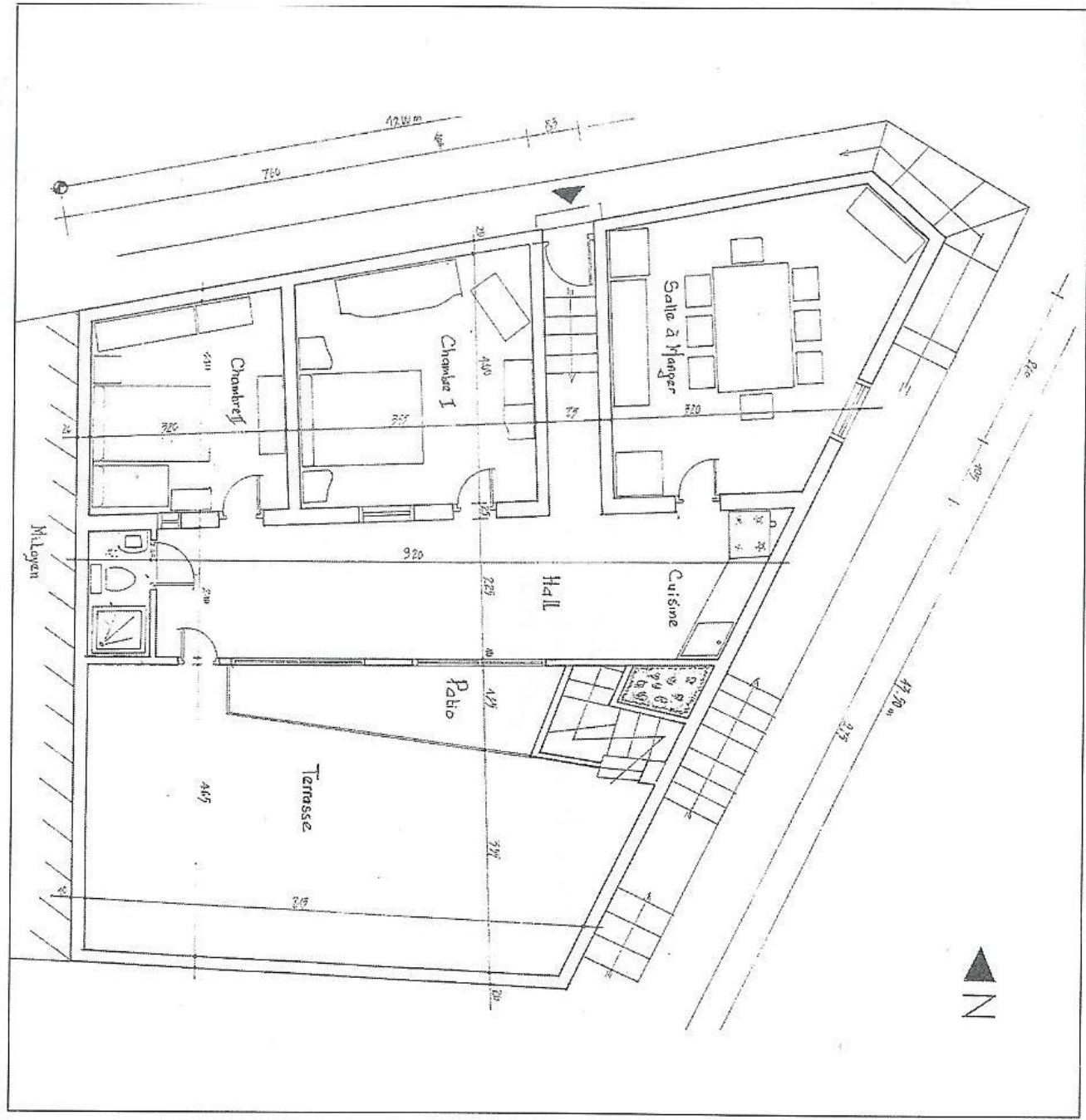
**Analyse d'une maison traditionnelle en milieu urbain, Bekhaled Farida,  
le cahiers de l'epau . N°7/8 . Octobre 1998**

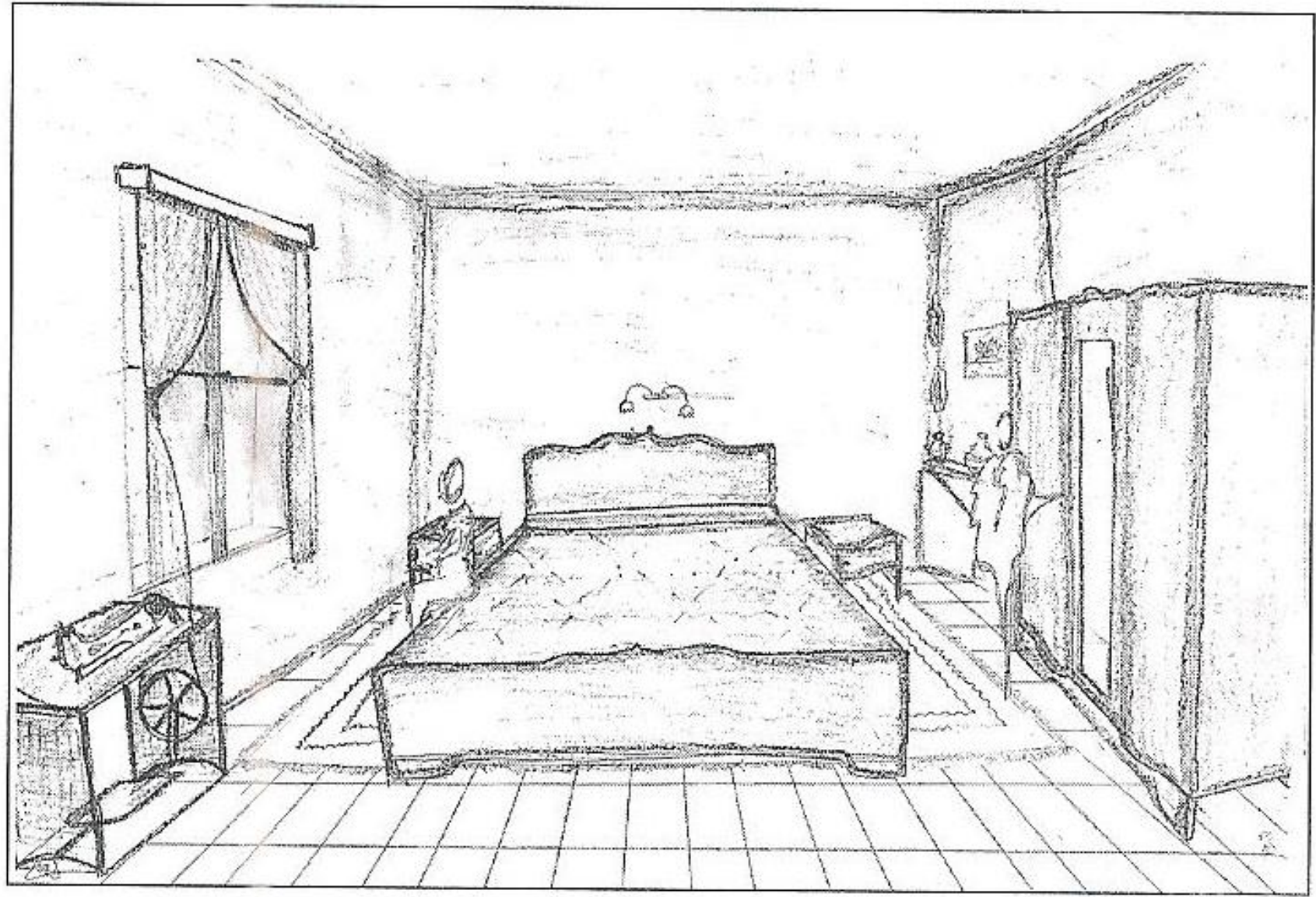




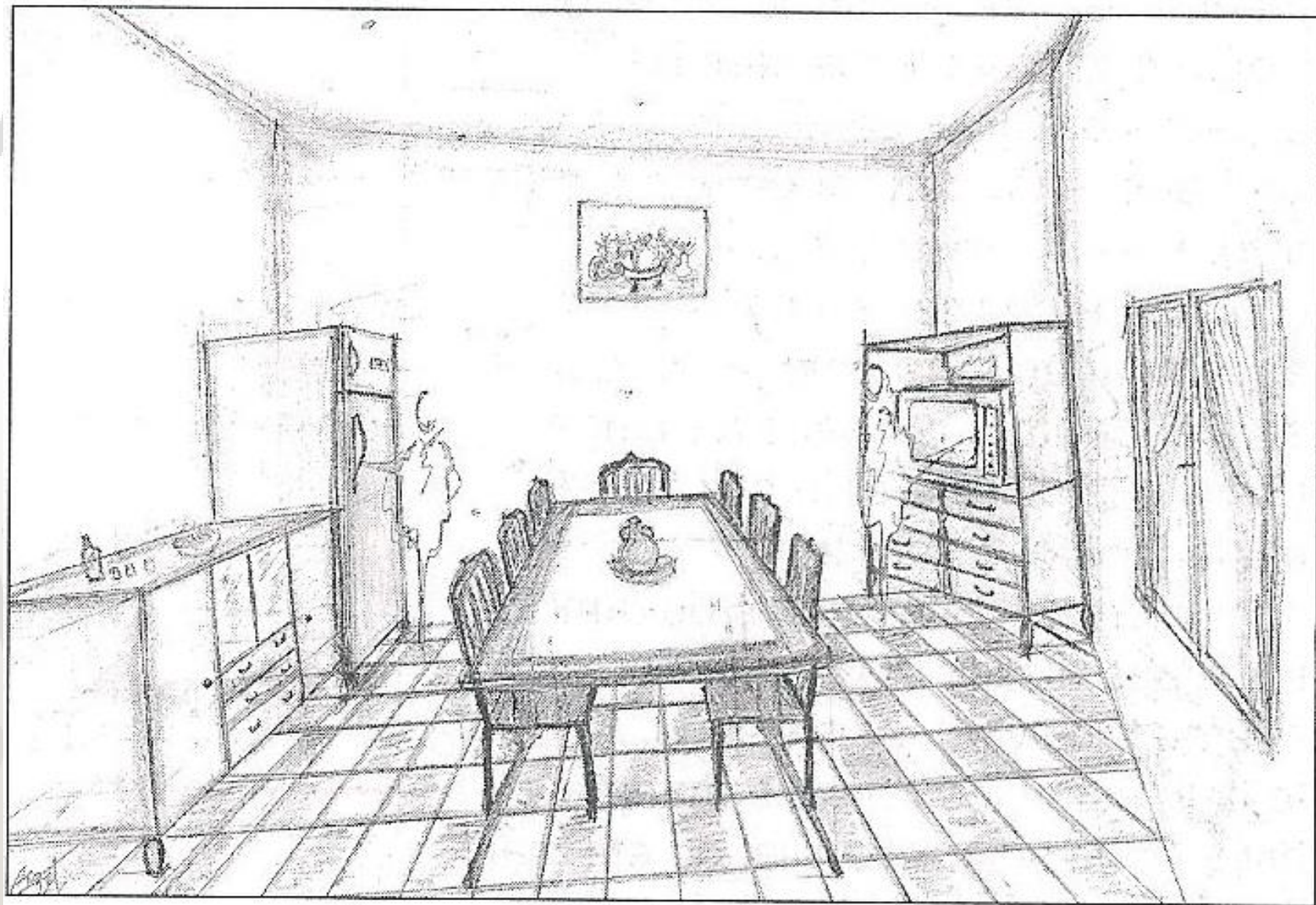


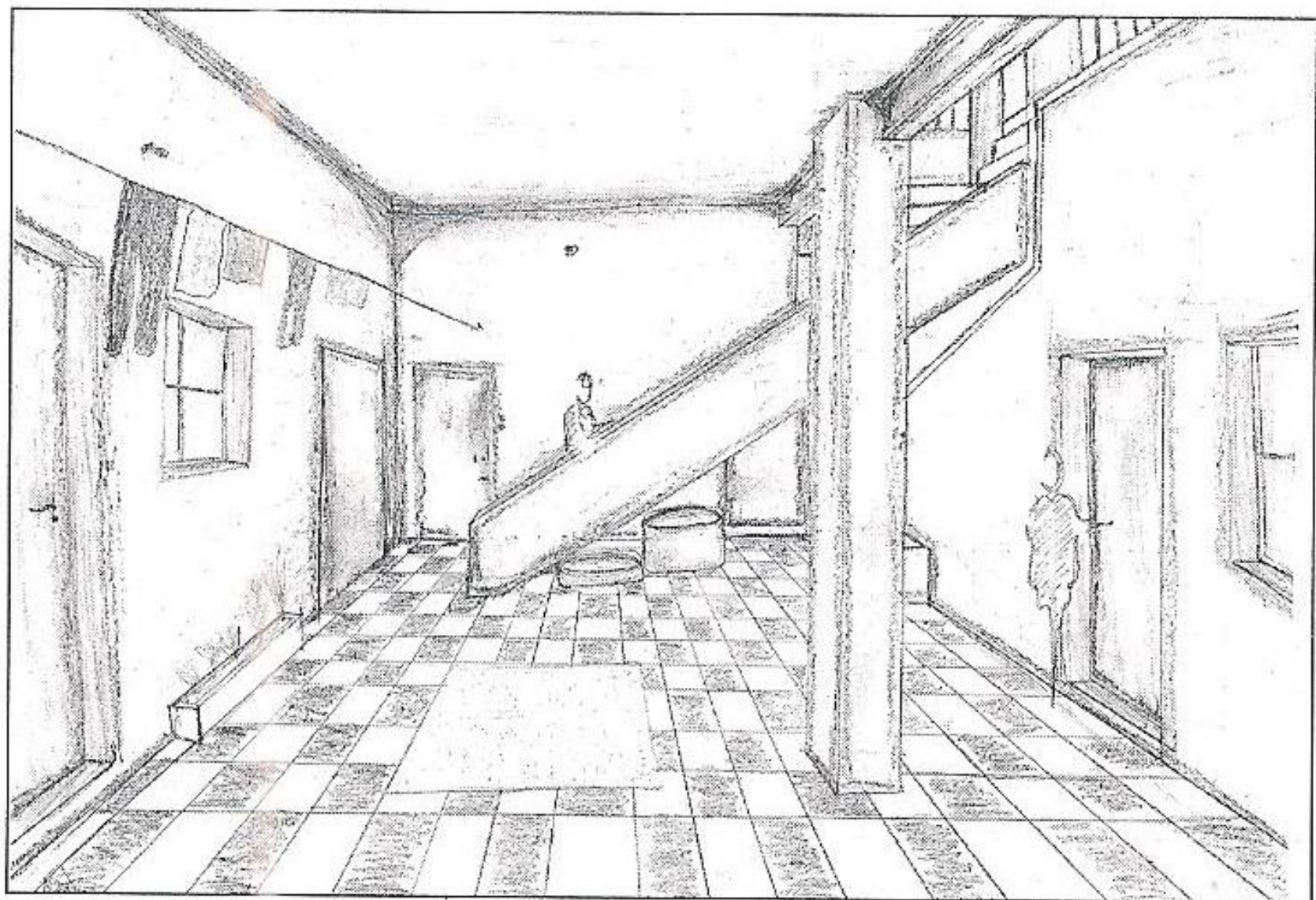




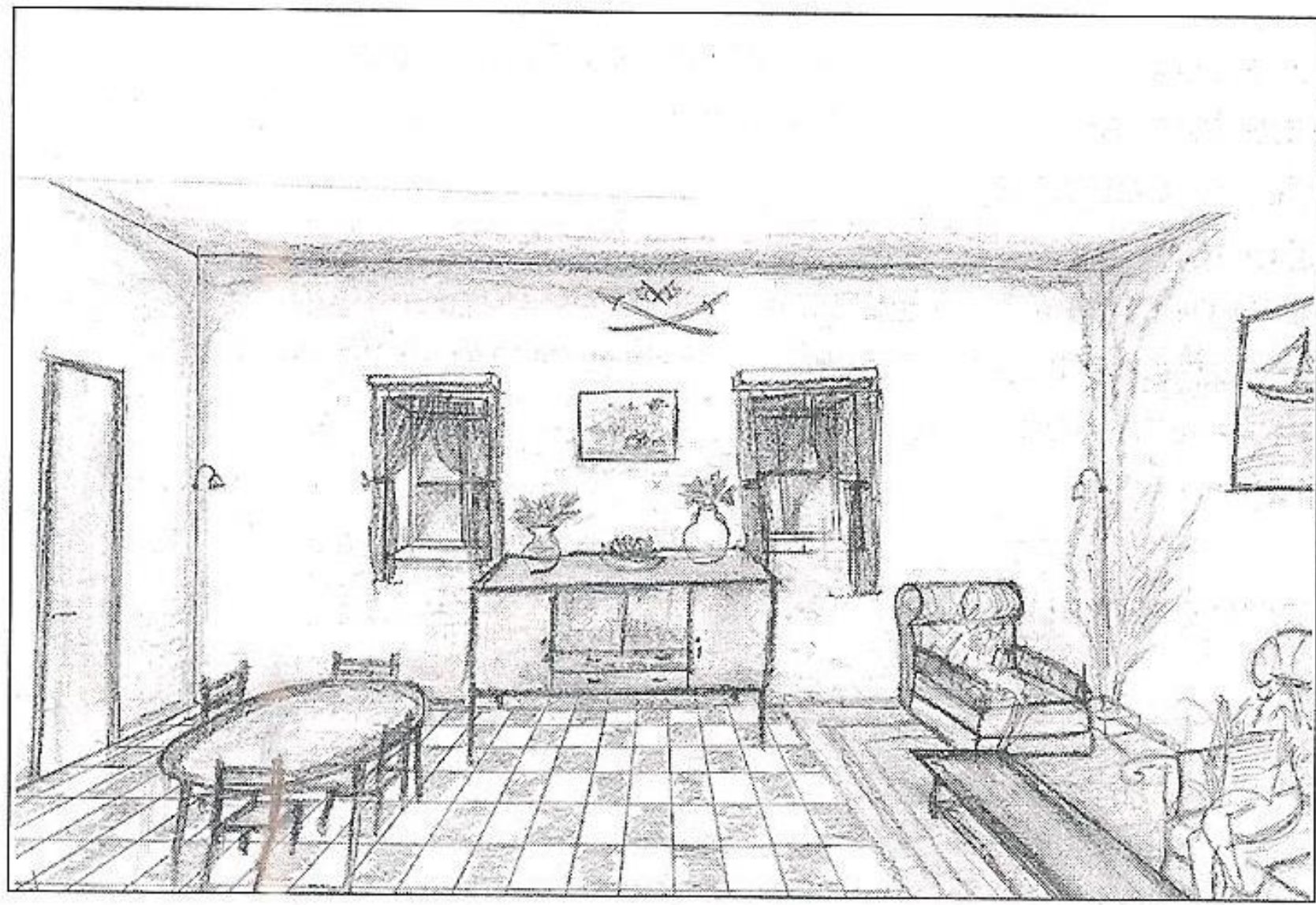


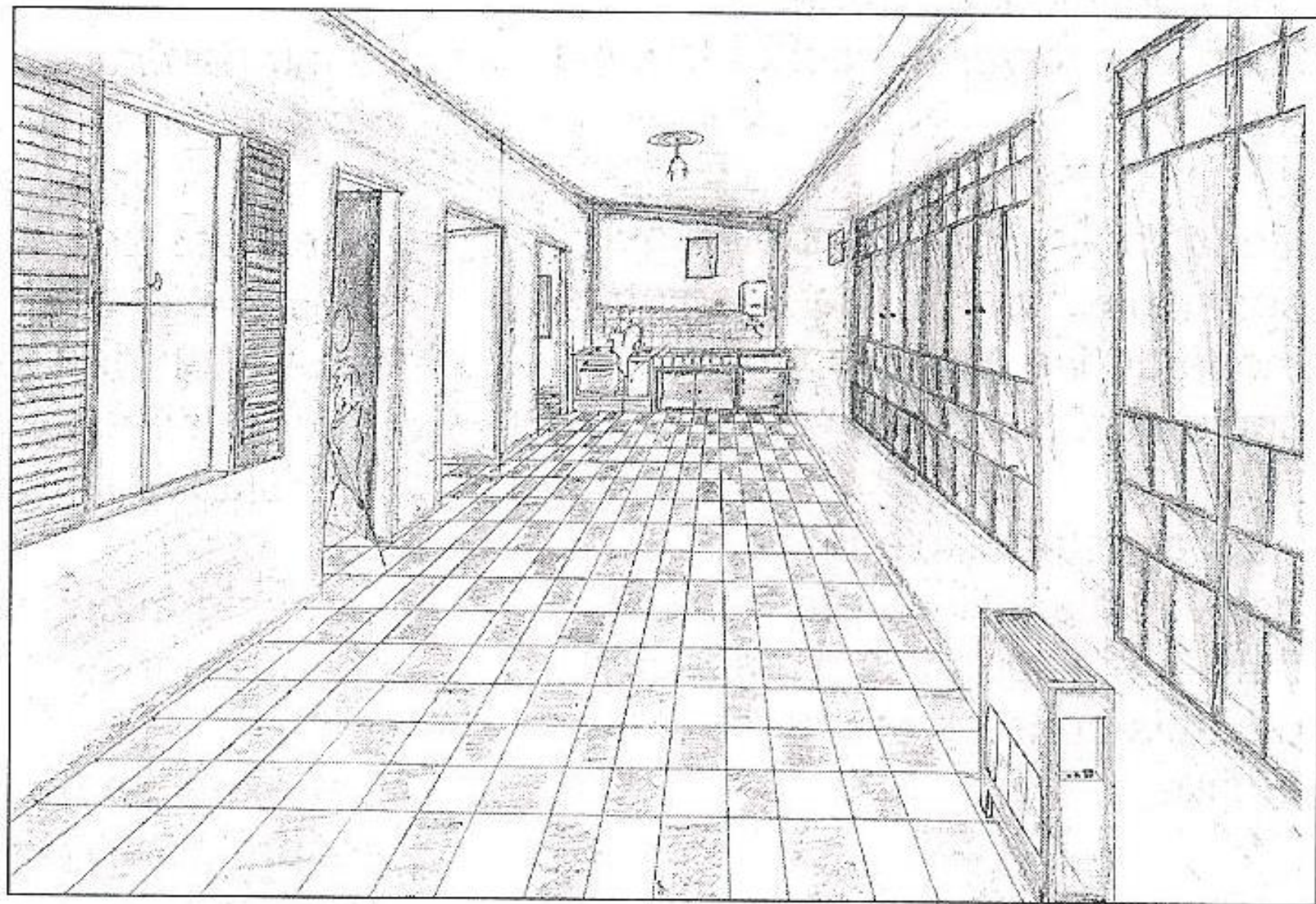












# Bibliographie

**01- Cours : L'habitation « théorie de projet 2<sup>ème</sup> année LMD 2011. Dr Azeddine BELAKEHAL**

**02- Analyse d'une maison traditionnelle en milieu urbain, Bekhaled Farida, le cahiers de l'épau . N°7/8 .  
Octobre 1998.**

**03- Claire et Miche Duplay, Méthode illustrée de création architecturale, le moniteur,  
Paris 1982.**

Merci pour votre attention



 alamy stock photo

B5Y80Y  
www.alamy.com